

# 旧員弁郡定住自立圏構想

光り輝く地域の  
創出と発展に向けて



2010年10月26日

# 取組事例報告の内容

---

1

- 1 圏域のご紹介
- 2 取組背景
- 3 取組経過
- 4 共生ビジョン
- 5 取組の概要
- 6 進め方のポイント

# 1 圏域のご紹介

## 位置 ①



三重県最北部  
名古屋市の中心部から約30km



# 1 圏域のご紹介

## 位置 ②



岐阜県

愛知県

滋賀県

いなべ市

東員町

R421号トンネル

三重県の北の玄関口へ

### ■ いなべ市

- H15年12月 三重県下初の合併
- 豊かな緑に包まれた住みやすく活力あるまち
- 優良企業の進出 製造品出荷額 約1兆円
- e都市ランキング県内1位、全国12位

### ■ 東員町

- 合併を選ばなかったまち
- 田園風景と住宅団地が共存するまち
- コンパクトで都市機能が充実したまち
- 子育てママ ランキング県内1位の都市公園

# 1 圏域のご紹介

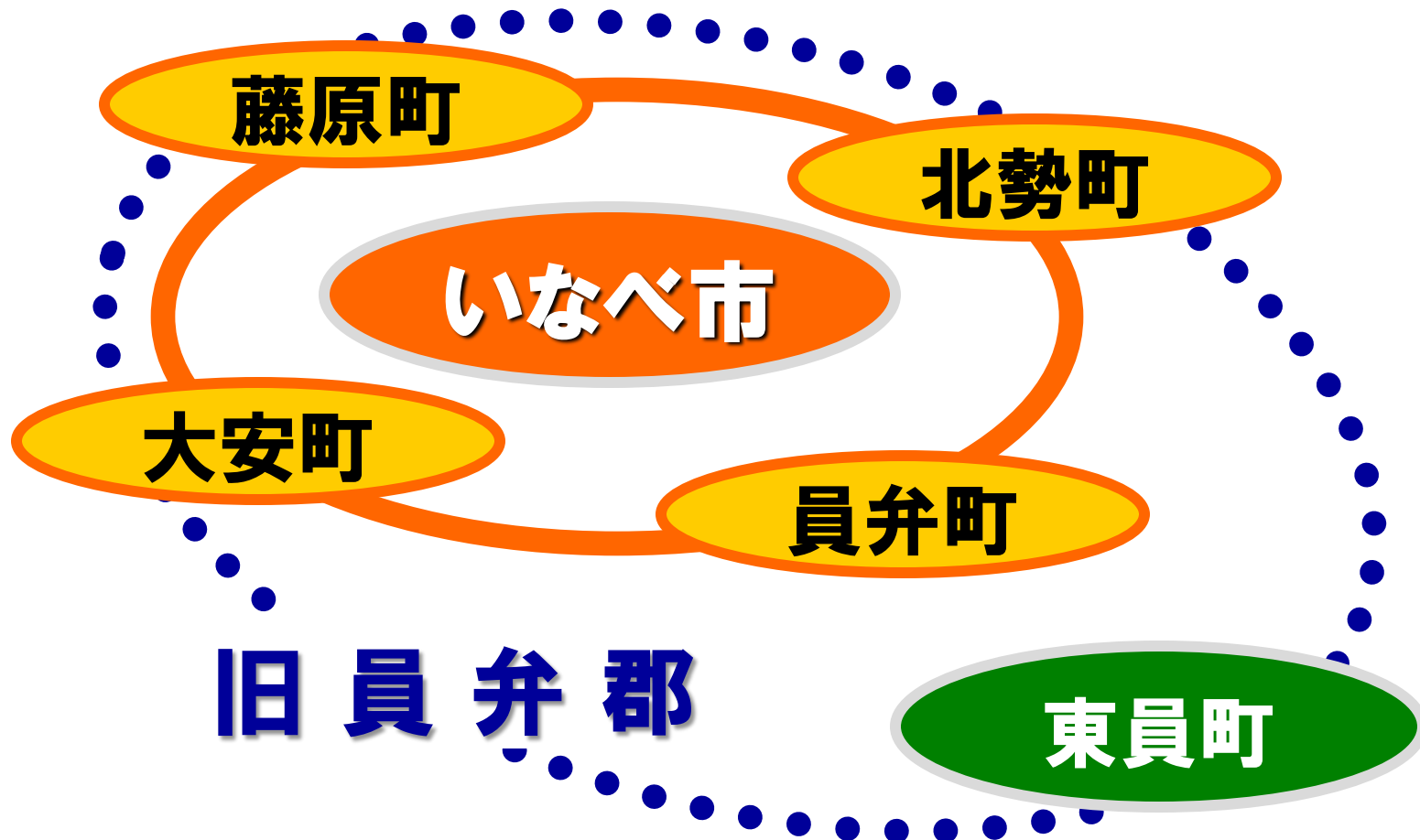
## 概要 ②

|             | 人口<br>(人) | 面積<br>(Km <sup>2</sup> ) | 財政力<br>指数 | 昼夜間<br>人口比率<br>(%) |
|-------------|-----------|--------------------------|-----------|--------------------|
| <b>いなべ市</b> | 46,603    | 219.58                   | 0.980     | 1.056              |
| <b>東員町</b>  | 25,911    | 22.66                    | 0.817     | 0.768              |
| <b>合 計</b>  | 72,514    | 242.24                   | —         | —                  |

※人口：H22年10月1日 財政力指数：H19～21年度 昼夜間人口比率：H17年国調

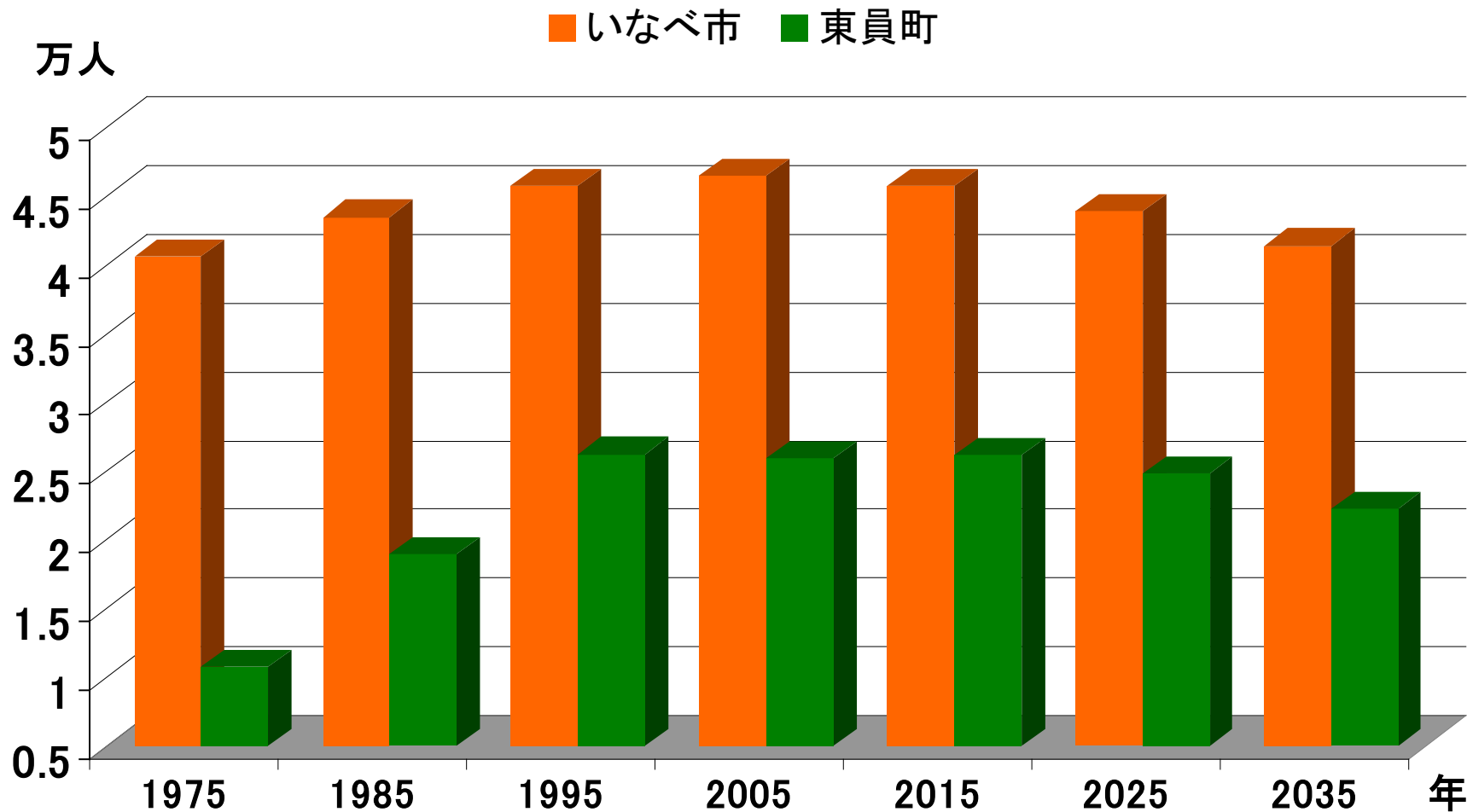
# 2 取組背景

## 旧員弁郡のつながり



# 2 取組背景

## 人口減少



※2005年まで:国勢調査 2015年から:推計人口

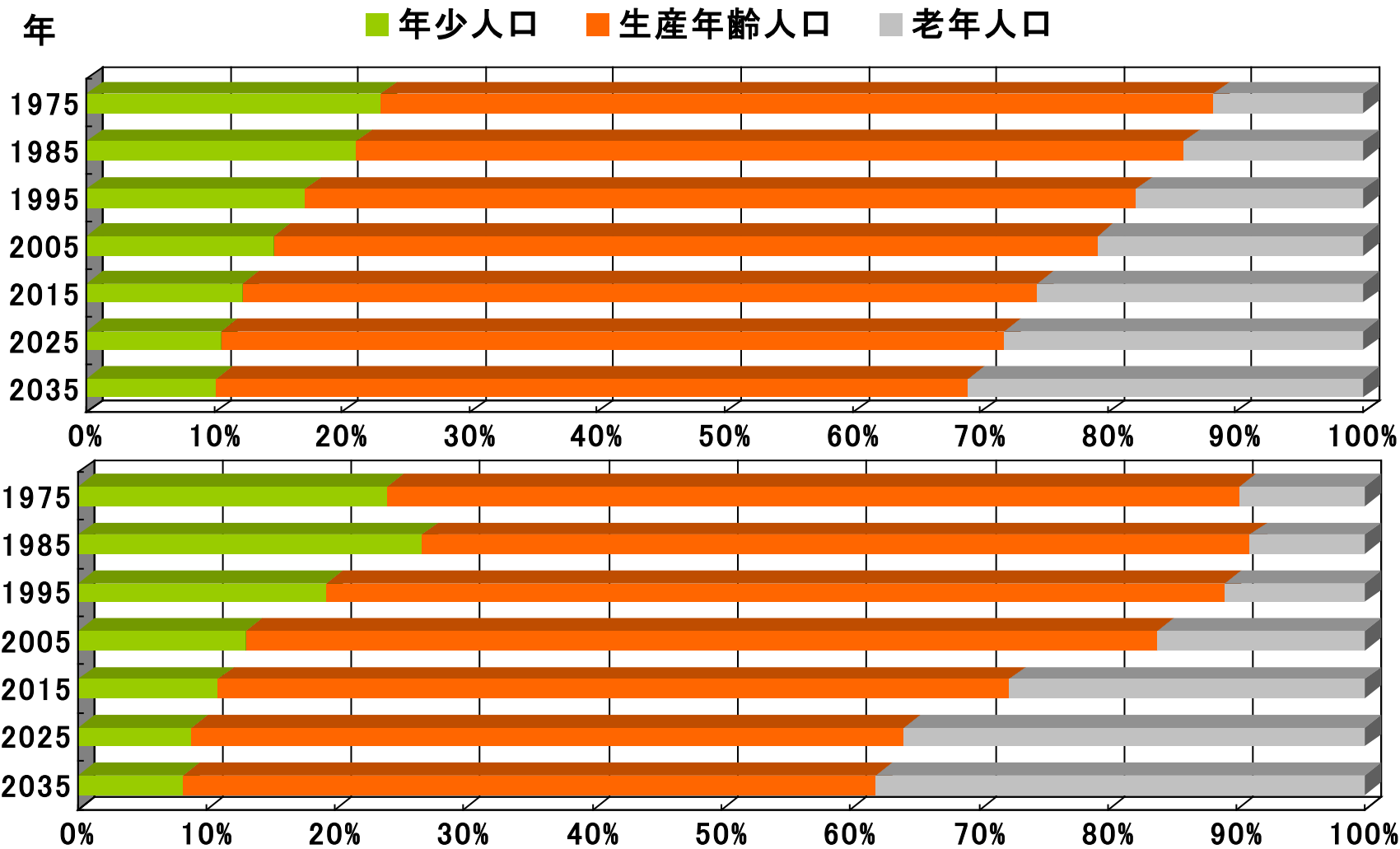


# 2 取組背景

## 少子高齢化

いなべ市

東員町



※2005年まで:国勢調査 2015年から:推計人口

# 2 取組背景

## 住民ニーズ(課題)

・特に力を入れる施策 ⇒ 「医療」「高齢者福祉」

|   | いなべ市                         |                           | 東員町                      |
|---|------------------------------|---------------------------|--------------------------|
|   | 総合計画(H16.8)                  | 都市マス(H17.8)               | 総合計画(H20.8)              |
| 1 | 若者の定住<br>(26.5%)             | 地震防災対策<br>(40.9%)         | 医療体制の充実<br>(46.6%)       |
| 2 | 公共交通機関の利便性<br>(26.2%)        | 救急医療・小児医療施設の充実<br>(34.4%) | 高齢者施策の充実<br>(41.4%)      |
| 3 | 保健・医療体制の充実<br>(24.8%)        | 老人・高齢者福祉施設の充実<br>(32.5%)  | 防犯対策の充実<br>(30.1%)       |
| 4 | 児童・高齢者・障害者福祉体制の充実<br>(22.9%) | 子育て・教育環境の充実<br>(26.4%)    | 公共交通機関の利便性の向上<br>(22.4%) |
| 5 | 防犯対策<br>(21.2%)              | ごみ処理施設の整備<br>(18.4%)      | 自然の保護・環境保全等<br>(21.1%)   |

※それぞれの計画策定における住民意識調査の結果より 計画名の右側( )は実施時期

### 圏域の課題

- ・人口減少 少子高齢化
- ・住民ニーズ  
(医療、福祉)

### 定住自立圏構想理念

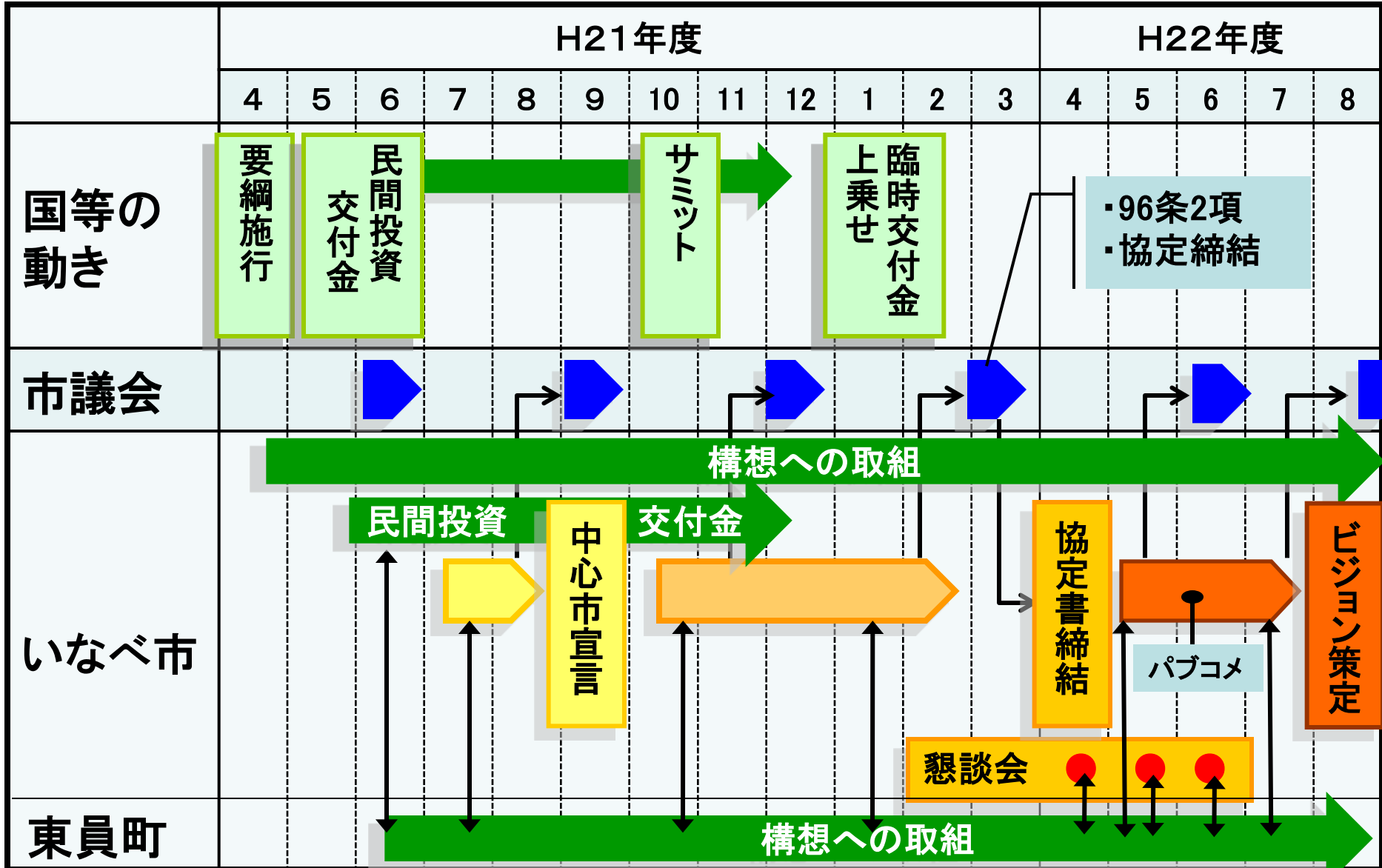
医療・福祉など暮らしに必要な機能を確保して人口の**定住**と地域の**自立**を進める

Match!

歴史的つながり  
(旧員弁郡)

国の財政支援

# 3 取組経過



# 4 共生ビジョン 概要

**序章 定住自立圏共生ビジョンの策定にあたって**

**第1章 圏域の概況**

**第2章 圏域の将来像**

**第3章 圏域の課題と課題解決に向けた基本方針**

**第4章 具体的取組**

**第5章 今後の検討課題**

**付属資料** ・実施計画一覧 ・ビジョン策定経緯  
・懇談会設置要綱 ・懇談会委員名簿

## 圏域の将来像

# “光り輝く地域”

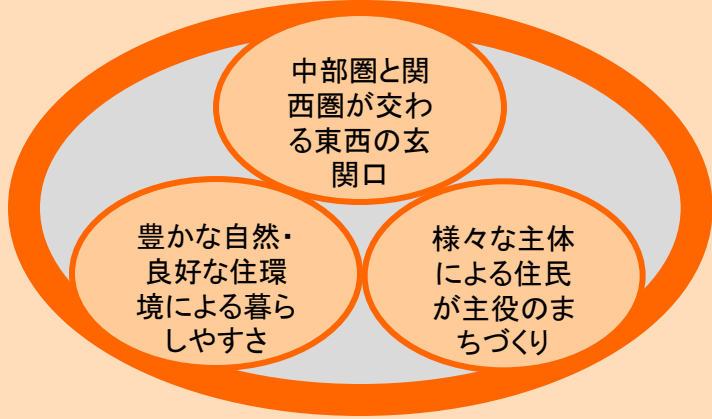
いつまでも住み続けたいと思える地域  
訪れてみたい・住んでみたいと思える地域

- 豊かな自然と緑があふれる地域
- 一人ひとりが、認め合い・支え合いだれもがいつまでも安心して暮らせる“いきいきと輝く笑顔”あふれる地域
- 住まう人が誇りと思える自信と活力あふれる地域

2015年 人口目標

72,000人

### 圏域のポテンシャル



## 具体的な取組 H22～26年度

### 生活機能の強化に係る政策分野

13

|    |                  |     |
|----|------------------|-----|
| 医療 | 救急医療体制及び医療従事者の確保 | 7事業 |
|    | 災害医療体制の整備        | 1事業 |
|    | 周産期医療体制の充実       | 2事業 |
| 福祉 | 介護サービスの推進        | 2事業 |
|    | 障害者介護サービスの推進     | 1事業 |
|    | 障害者介護福祉サービスの推進   | 3事業 |
|    | 障害児福祉サービスの充実     | 1事業 |
| 教育 | 教員の指導力の向上        | 2事業 |
|    | 不登校等の課題に対する適切な対応 | 1事業 |
| 防災 | 地域防災力の向上         | 2事業 |

### 結びつきやネットワークの強化に係る政策分野

|             |                     |     |
|-------------|---------------------|-----|
| 公共交通        | 地域公共交通ネットワークの維持・強化  | 5事業 |
| 道路等<br>インフラ | 幹線道路、生活道路の整備        | 7事業 |
|             | 東海環状自動車道の整備促進に向けた連携 | 1事業 |
| 交流移住        | 移住・定住の促進            | 4事業 |
| 住民参画        | 住民参画の推進             | 2事業 |

### 圏域マネジメント能力強化に係る政策分野

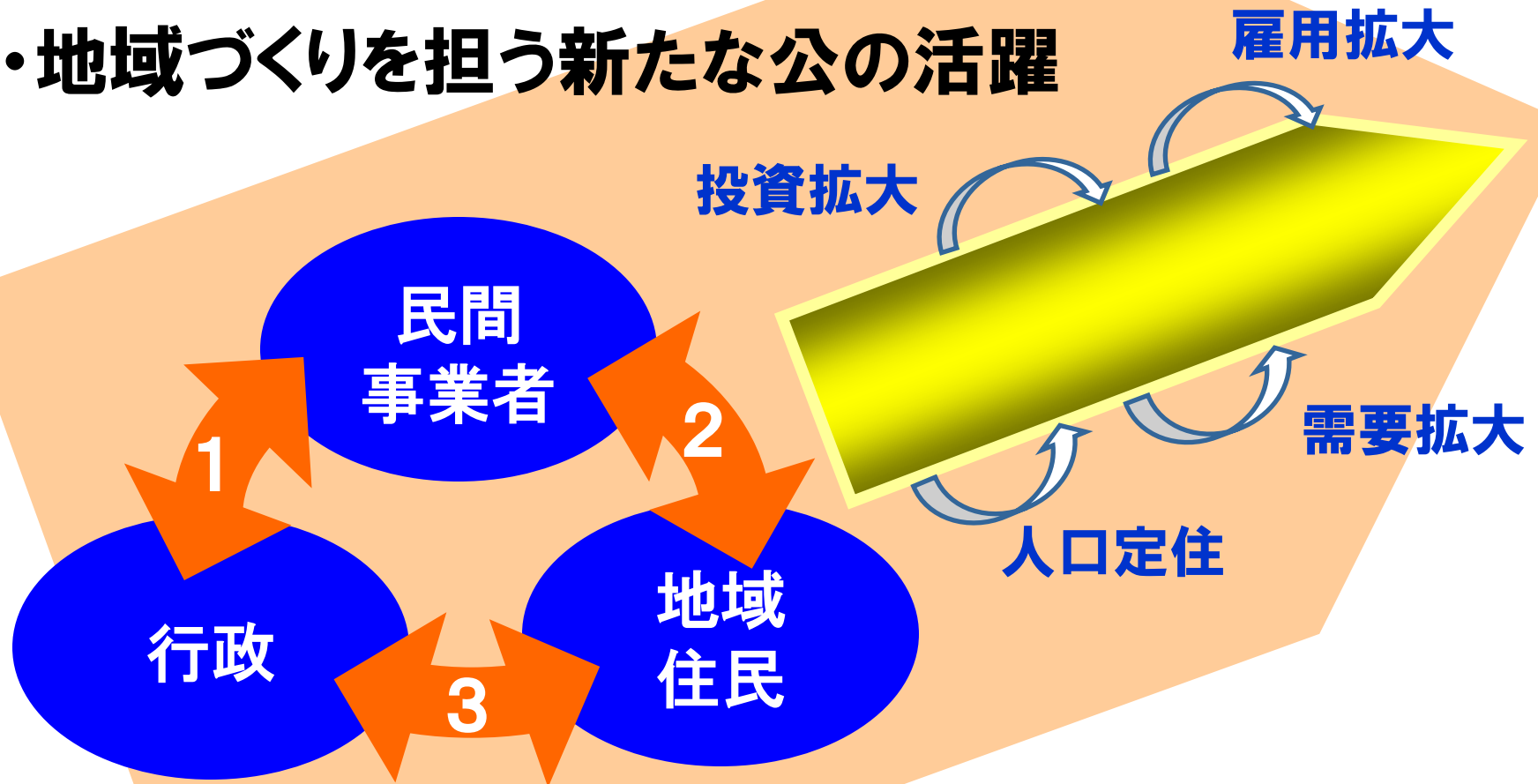
|      |         |     |
|------|---------|-----|
| 人材育成 | 人材育成の推進 | 2事業 |
|------|---------|-----|

3つの政策分野 合計43事業

# 4 共生ビジョン

## 構想推進イメージ

- ・民間活力の活用
- ・地域づくりを担う新たな公の活躍



1 支援・参画    2 サービス提供・利用    3 サービス提供・参画

### 圏域の医療拠点いなべ総合病院を中心とした 地域医療の確保



三重厚生連 いなべ総合病院

- ・救急告示病院 ・災害拠点病院
- ・17診療科 ・220床(一般)  
内科、循環器科、外科、小児科  
脳神経外科、産婦人科 他
- ・医師40名(内、研修医7名)

※定住自立圏等民間投資促進交付金により、高性能マルチスライスCT、画像総合管理システムなど、合計23の医療機器が整備されました。



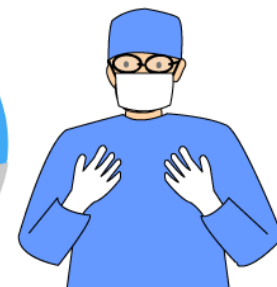
# 5 取組概要

## 生活機能の強化②

医療

16

①いなべ総合病院の  
24時間救急医療体制確保への支援【1】



②中核病院との連携のもと  
民間診療所等への休日診療委託【2】



③中核病院がその機能を果たすため  
医療従事者の確保に必要とされる研修医  
宿泊施設、院内託児所運営への助成【3】



※【共生ビジョン事業番号】

# 5 取組概要

## 生活機能の強化③

医療

17

④いなべ総合病院が大学病院等の外部人材を招いて行う**医療従事者を対象とした研修**に対する支援【7】



⑤災害拠点病院付近に**ヘリポートを整備**、災害現場での緊急医療確保のための機材の運用委託(DMAT支援)【8】



⑥**産科医等の処遇改善策**として支給される手当てに対する助成【9】



※【共生ビジョン事業番号】

# 5 取組概要

## 結びつきやネットワーク

道路

18



※【共生ビジョン事業番号】

いきいき笑顔応援のまち いなべ市

## ザ・プロフェッショナル招へい事業【43】

圏域を中心に各専門分野で活躍されている方などを講師として  
マネジメント技術などを学ぶ



H22年度 (株)デンソー モノづくりDNA推進室 ～グローバル展開と人材育成～

※【共生ビジョン事業番号】

# 6 進め方のポイント

1. **市長、町長の理解を得ることが第一**
2. **議会对策は足並みを揃えて**
3. **具体的事業から考える**
4. **現実から始めて将来につなげる**

# ご清聴ありがとうございました

## 旧員弁郡定住自立圏構想

～光り輝く地域の創出と発展に向けて～

いなべ市

三重いなべ市員弁町笠田新田111番地

 **いきいき笑顔応援のまち**