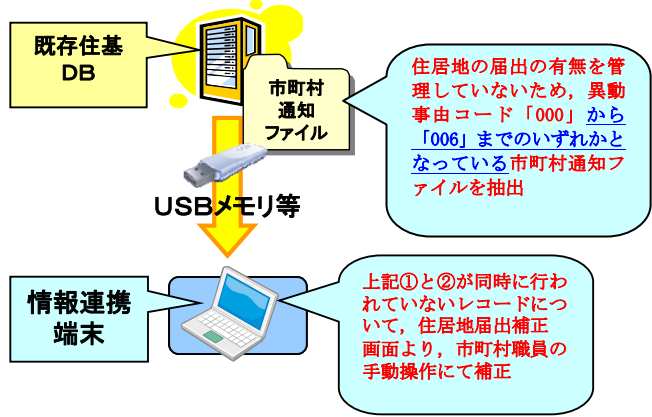
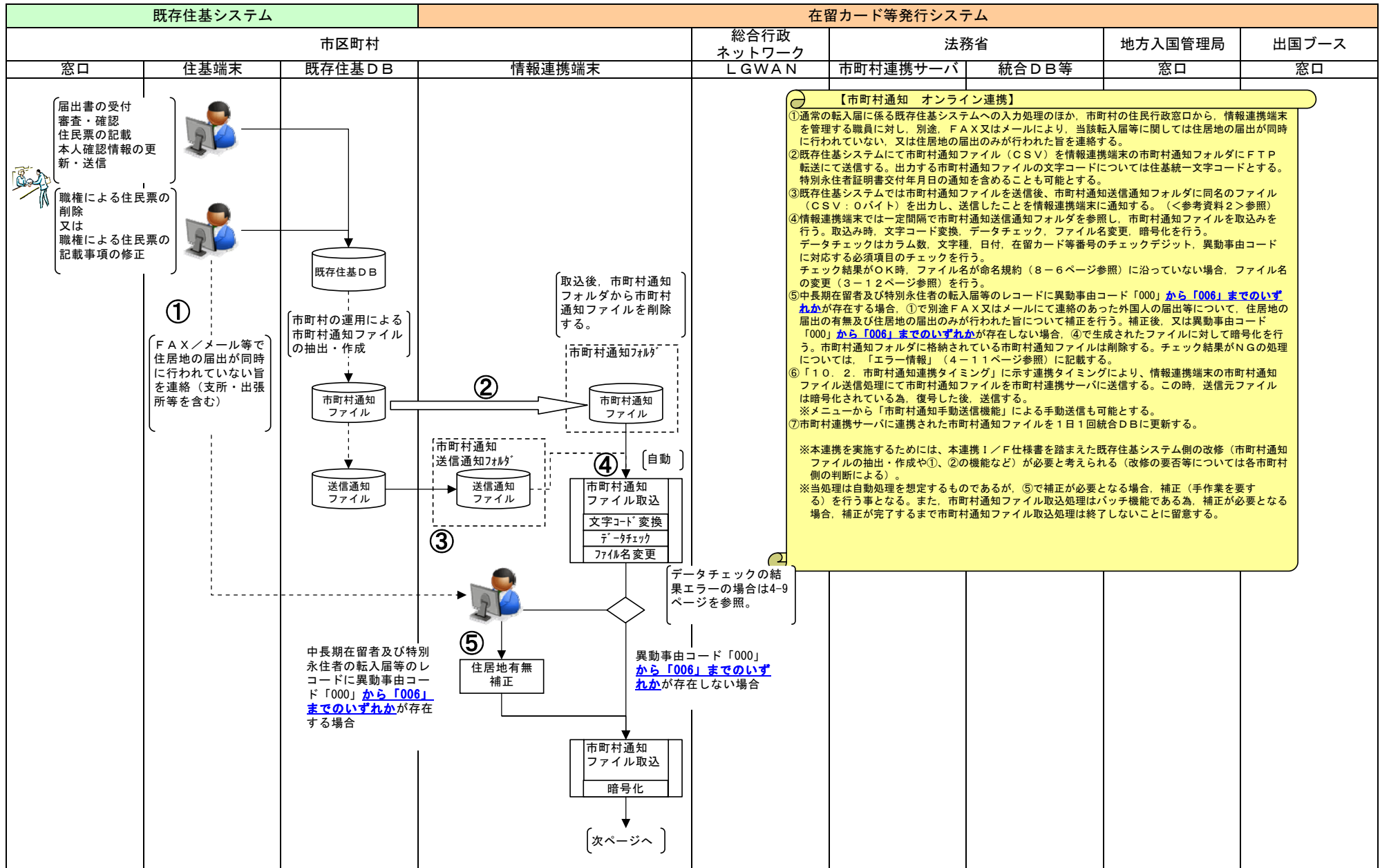


資料4-①

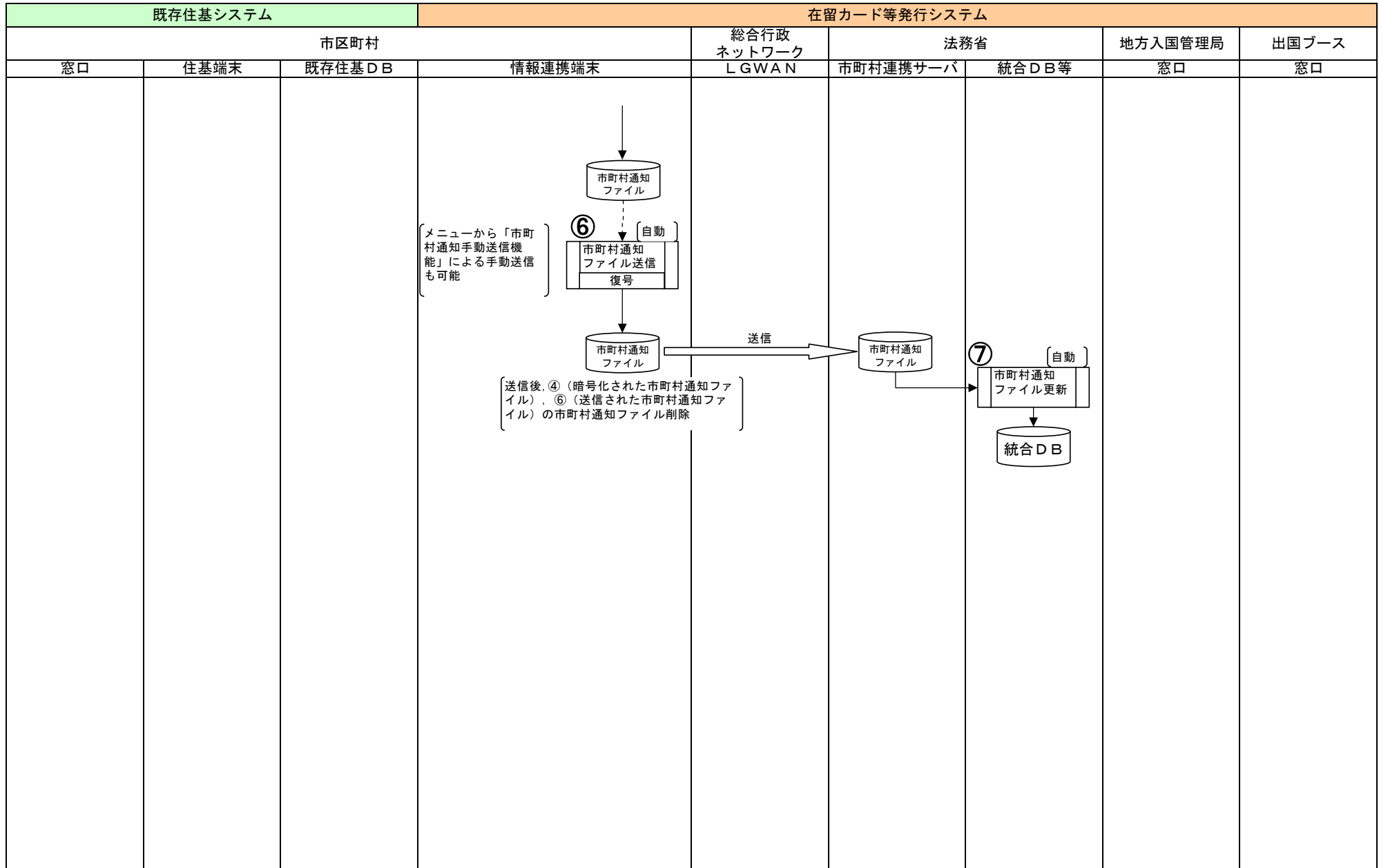
市町村連携仕様・
連携インターフェ
ース仕様（住居地届
出補正機能関連）に
ついて
（法務省提供資料）

機能	概要	参照フロー
<p>住居地届出補正機能</p>	<p>既存住基システムで住居地の届出の有無を管理しない場合において、①住基法に基づく住所の届出と、②入管法等に基づく住居地の届出が同時に行われないうちに、市町村通知ファイルの補正を行う機能。</p> <p>市町村通知ファイルの転入届に関するレコードのうち、異動事由コードが「000」から「006」までのいずれかであった場合に、転入届に関するレコードが一覧で画面表示されるので、上記①と②が同時に行われていないレコードについて補正を行う。</p> <p><市町村において想定される運用イメージ> (外部記憶媒体連携機能による運用イメージ)</p>  <p>※オンライン連携を行う市町村であっても、既存住基システムで住居地の届出の有無を管理しない場合は、本機能により補正を行う必要がある。</p> <p>※本機能を用いた転入届等に係る市町村通知に関する運用については、<参考資料2>を参照。</p>	<p>市町村通知 (オンライン連携又は外部記憶媒体連携)のデータフロー参照 (4-6ページ又は4-8ページ参照)</p>

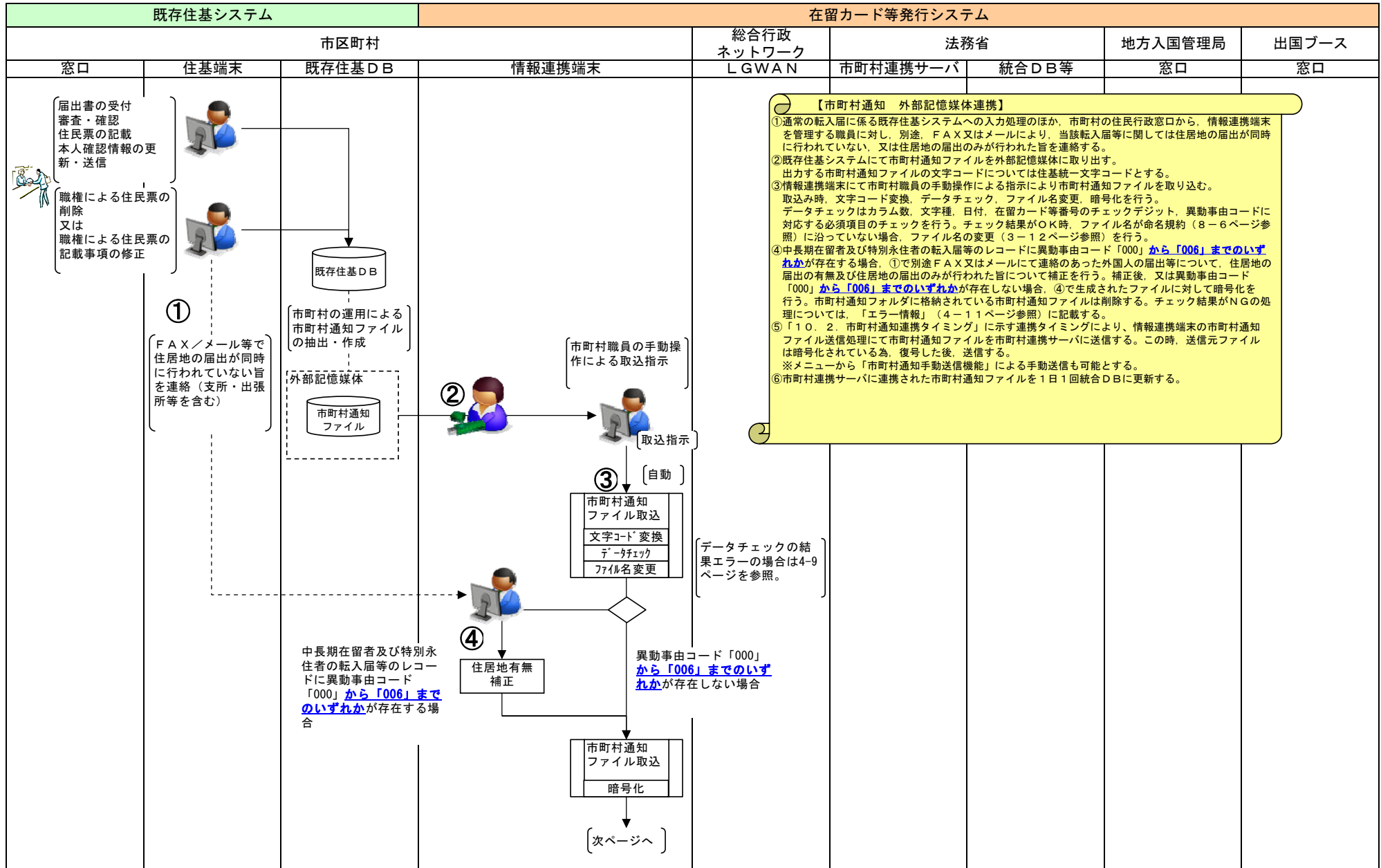
4. 1. 6. 市町村通知（オンライン連携）



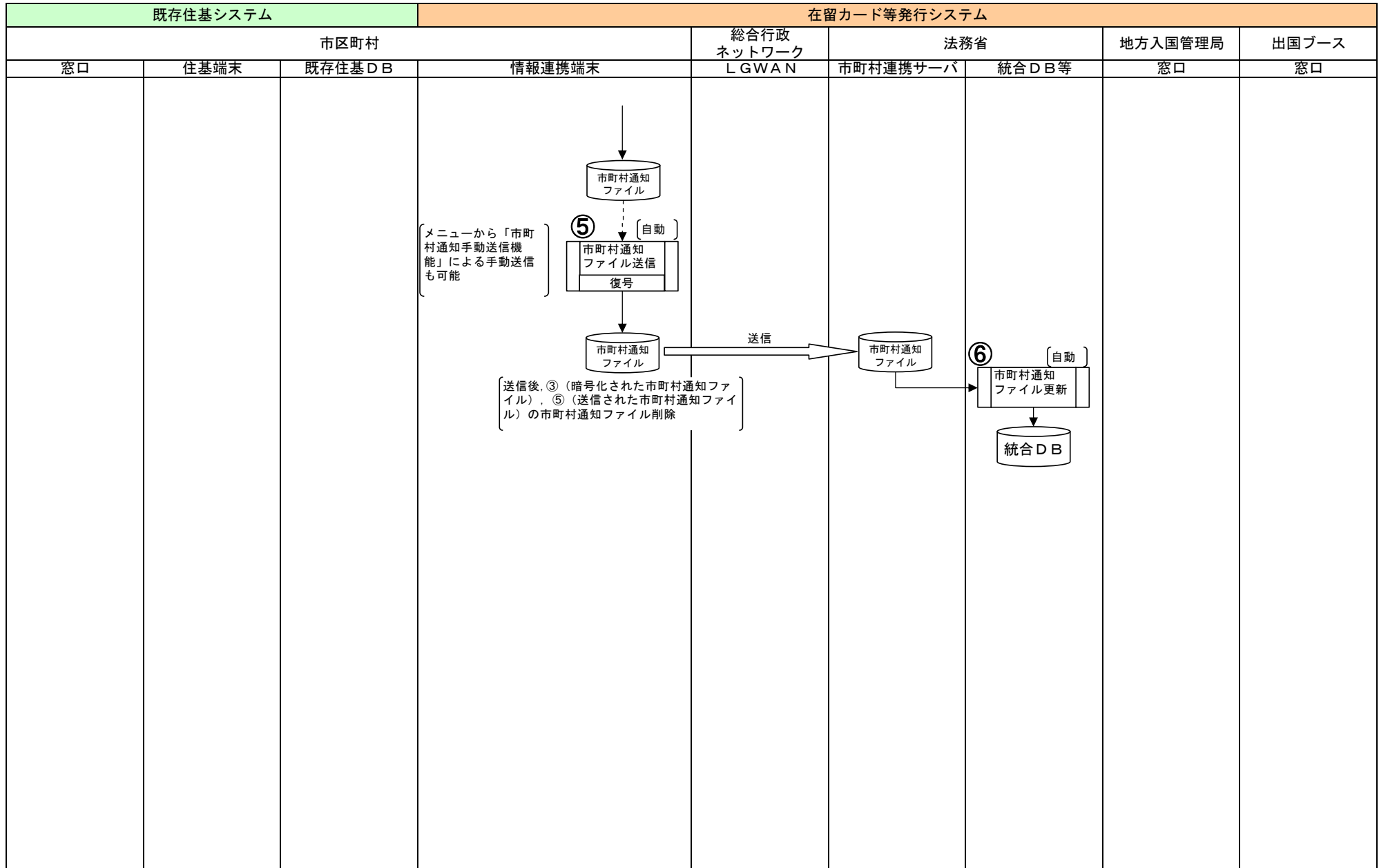
4. 1. 6. 市町村通知（オンライン連携）



4. 1. 7. 市町村通知（外部記憶媒体連携）

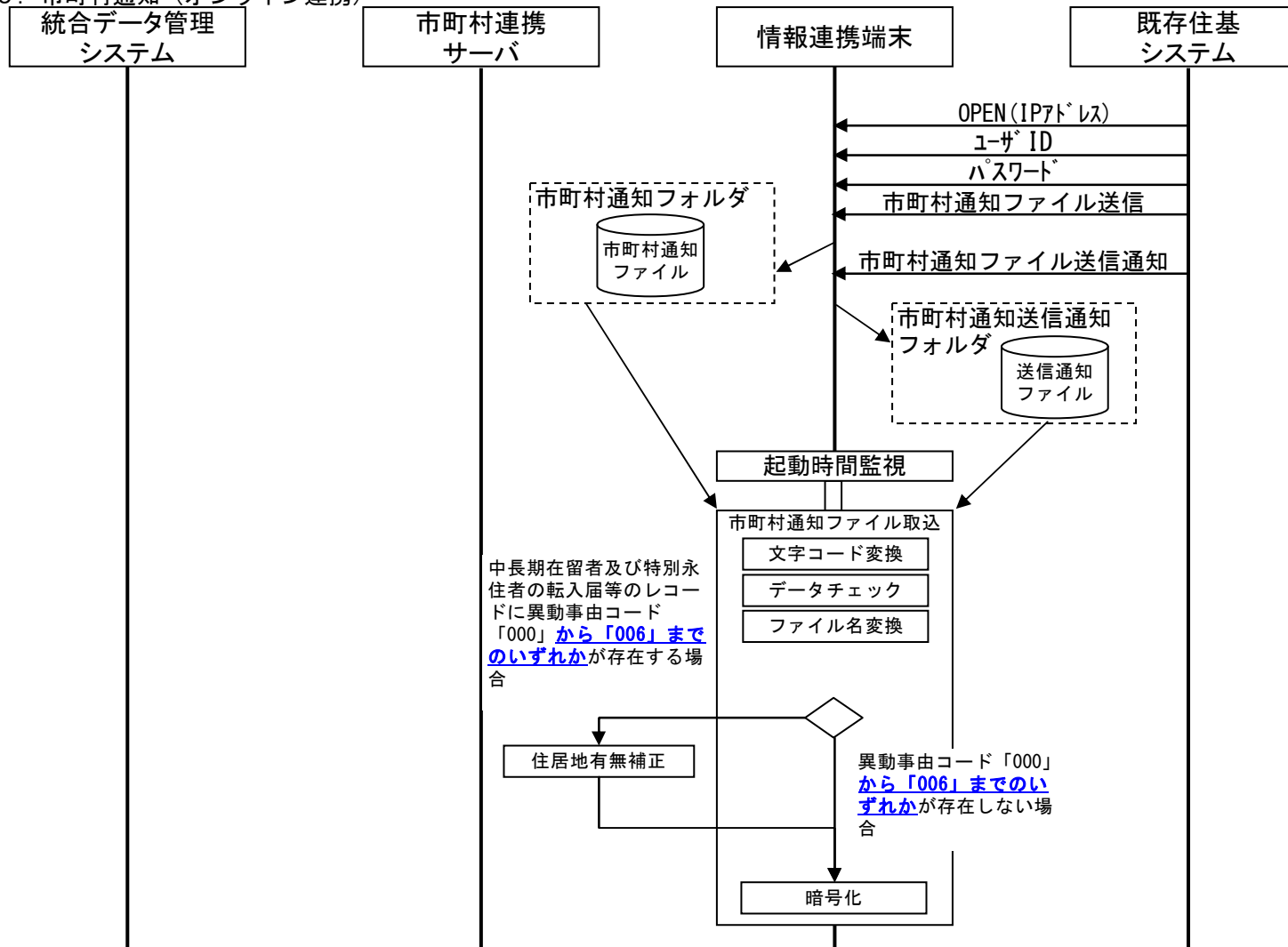


4. 1. 7. 市町村通知（外部記憶媒体連携）



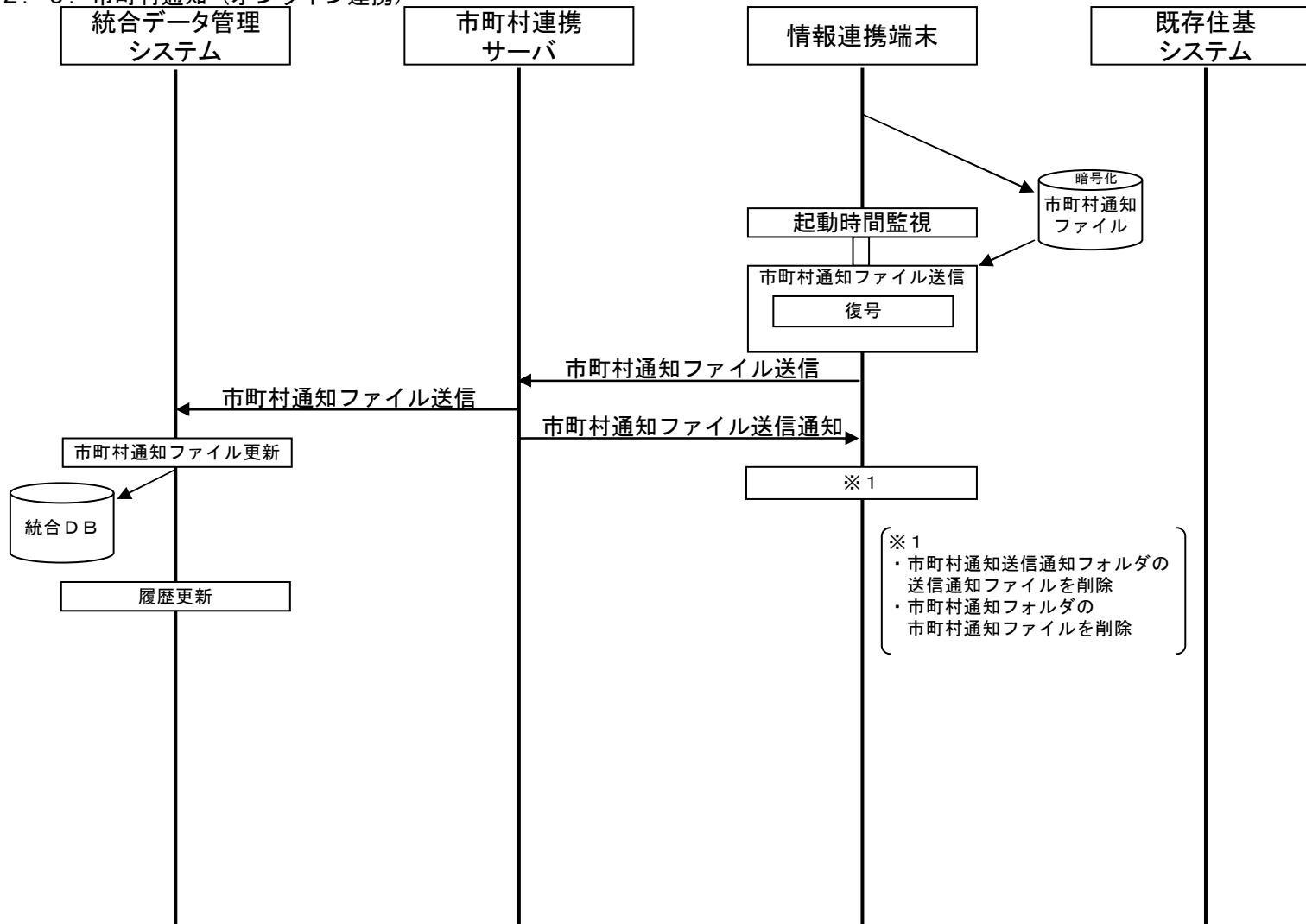
4. 2. シーケンス図	業務名(Lv0)	業務名(Lv1)	業務名(Lv2)	業務名(Lv3)	
	出入国管理業務	在留カード等発行	市町村通知	オンライン連携	

4. 2. 9. 市町村通知 (オンライン連携)



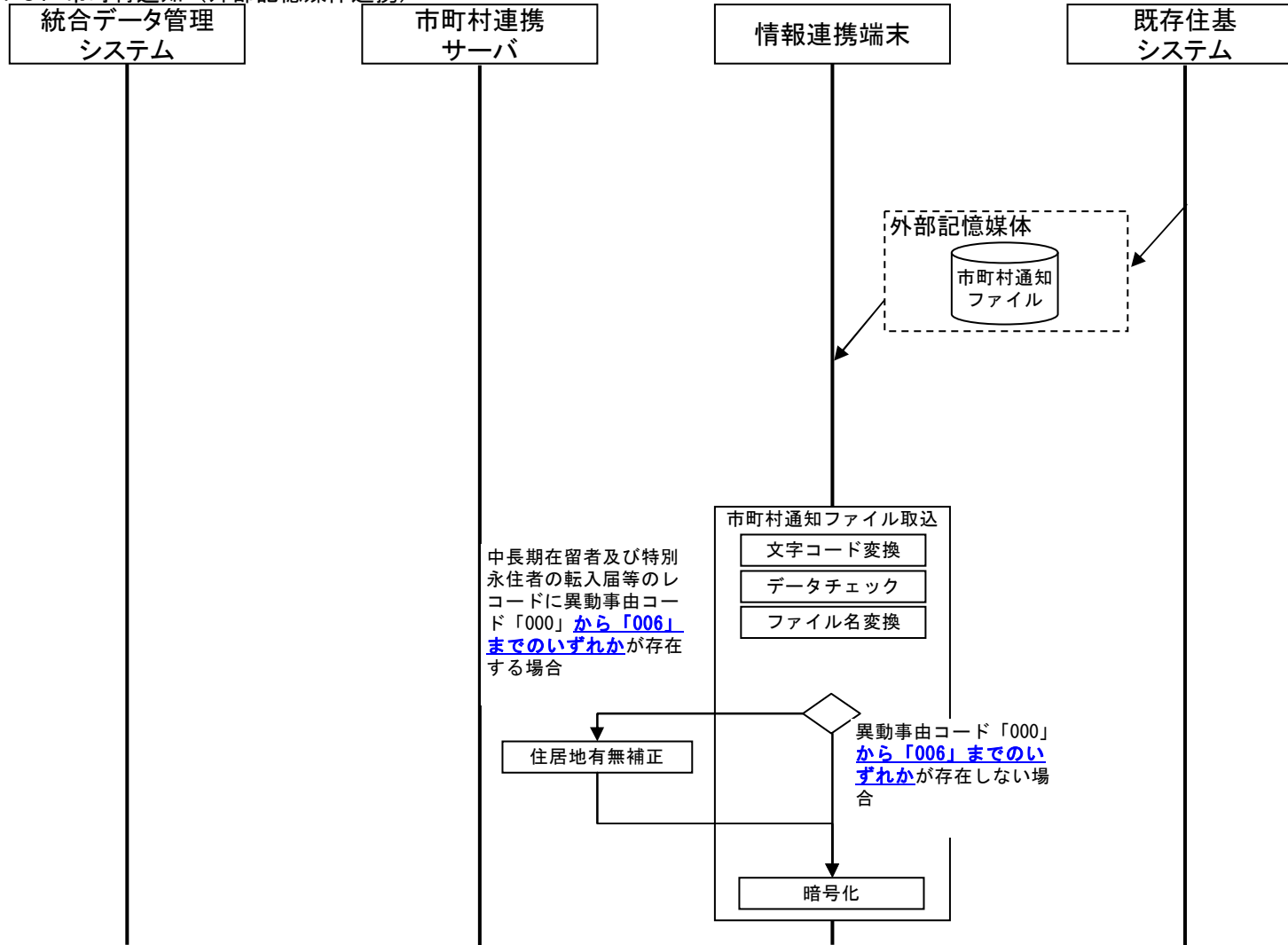
4. 2. シーケンス図	業務名(Lv0)	業務名(Lv1)	業務名(Lv2)	業務名(Lv3)	
	出入国管理業務	在留カード等発行	市町村通知	オンライン連携	

4. 2. 9. 市町村通知 (オンライン連携)



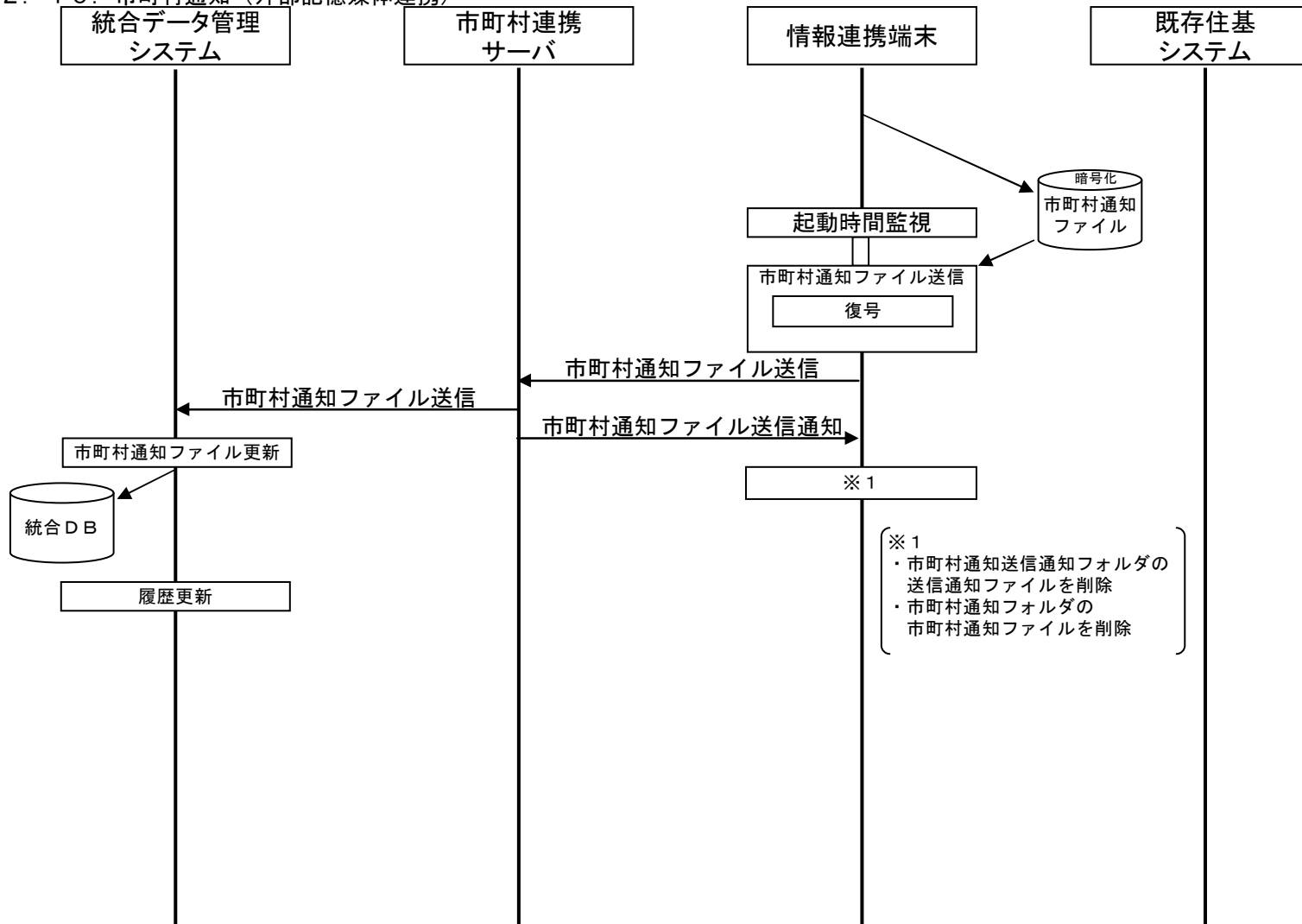
4. 2. シーケンス図	業務名(Lv0)	業務名(Lv1)	業務名(Lv2)	業務名(Lv3)	
	出入国管理業務	在留カード等発行	市町村通知	外部記憶媒体連携	

4. 2. 1 0. 市町村通知 (外部記憶媒体連携)



4. 2. シーケンス図	業務名(Lv0)	業務名(Lv1)	業務名(Lv2)	業務名(Lv3)	
	出入国管理業務	在留カード等発行	市町村通知	外部記憶媒体連携	

4. 2. 1.0. 市町村通知 (外部記憶媒体連携)



8. 連携ファイルレイアウト	システム名	在留カード等発行システム		作成者		更新者	
	サブシステム名	市町村連携		作成日		更新日	

8. 7. コード定義詳細

8. 7. 1. 異動事実コード (2桁)

範囲値 . . . 01 ~ 99

- 01 . . . 記載
- 02 . . . 修正
- 03 . . . 消除
- 04 . . . 住民票の回復・記載

8. 7. 2. 異動事由コード (3桁)

範囲値 . . . 000 ~ 999

※事由毎に範囲値内にて付与

【法務省通知】

詳細は、[「9. 連携パターン別連携項目 \(9. 1. 法務省通知\)」](#)を参照

【市町村通知】

詳細は、「9. 連携パターン別連携項目 (9. 2. 市町村通知)」を参照

転入届及び転居届については入管法等又は住基法に基づく通知を区分している。

また、既存住基システムにおいて、入管法等に基づく住居地の届出のシステム管理を行わない場合、中長期在留者及び特別永住者の国内で住所を移動したときの転入届及び転居届 (「9. 連携パターン別連携項目」市町村通知のB, D, G, H) については、異動事由コードを「000」から「006」のいずれかとする。

8. 7. 3. 氏名分類コード (1桁)

- 1 . . . アルファベット
- 2 . . . 漢字
- 3 . . . 併記 (アルファベットと漢字)

8. 7. 4. 男女コード (1桁)

- 1 . . . 男
- 2 . . . 女

8. 7. 5. LASDECコード (6桁)

全国地方公共団体コード。

都道府県コード (JIS X 0401) 2桁, 市区町村コード (JIS X 0402) 3桁及び検査数字 (モジュラス11) 1桁の合計6桁。半角数字。

最新のLASDECコードは、財団法人地方自治情報センター (LASDEC) のホームページを参照

9. 連携パターン別連携項目
9. 2市町村通知

在留カード等項目 No.	制度・法律		届出に基づく住民票の記載等																
	在留資格・地位		住基法上の届出																
			中長期在留者						特別永住許可者										
	届出等		A		B		C		D		E		F		G		H		I
	項目／条項		住基法 第30条 の46	入管法 第19条 の7 第19条 の8 第19条 の9	住基法 第22条	入管法 第19条 の9	住基法 第30条 の47	入管法 第19条 の8	住基法 第23条	入管法 第19条 の9	住基法 第24条	住基法 第30条 の46	入管特例法 第10条	住基法 第22条	入管特例法 第10条	住基法 第23条	入管特例法 第10条	住基法 第24条	
	外国人住民の住民票に反映		記載		記載		記載		修正		削除		記載		記載		修正		削除
	在留カード・特別永住者証明書カードの扱い		修正・書換え		修正・書換え		修正・書換え		修正・書換え		-		修正・書換え		修正・書換え		修正・書換え		-
1	異動事実コード／異動事実		※5		※5		※5		※5		※5		※5		※5		※5		※5
2	異動事由コード（住基法のみ／入管法等のみ）		101	102	104	105	107	108	110	111	113	130	131	133	134	136	137	139	
3	異動事由コード（住基法／入管法等の両方）		103		106		109		112		113		132		135		138		139
4	異動事由コード（住居地を管理しない場合はこちらを使用）		000		001		002		003		-		004		005		006		-
5	異動事由		※6		※6		※6		※6		※6		※6		※6		※6		※6
6	届出年月日（届出に基づく異動の場合）		□		□		□		□		□		□		□		□		□
7	処理年月日（職権処理に基づく異動の場合）																		
8	事由発生年月日 （転入年月日、転居年月日、転出予定年月日、死亡年月日、国籍喪失年月日、国籍取得年月日）		転入 年月日		転居 年月日		転入 年月日		転居 年月日		転出予定 年月日		転入 年月日		転居 年月日		転出予定 年月日		
◎ 9	氏名分類コード／氏名（アルファベット）／氏名（漢字）		□		□		□		□		□		□		□		□		□
◎ 10	出生の年月日		□		□		□		□		□		□		□		□		□
◎ 11	男女コード／男女の別		□		□		□		□		□		□		□		□		□
◎ 12	LASDECコード／住居地／住所		■		■		■		■		■		■		■		■		■
◎ 13	LASDECコード／異動前の住居地／住所		□		□		□		□		□		□		□		□		□
◎ 14	国籍等コード／国籍等		□		□		□		□		□		□		□		□		□
◎ 15	在留カード等の番号（※2）		□		□		□		□		□		□		□		□		□
◎ 16	特別永住者証明書の交付年月日																		

■：法務省DBに反映させる項目
□：法務省DBに反映させる項目ではないが、個人特定等のために通知すべき項目

※1 帰化許可申請書を提出し法務大臣の許可を得た後
中長期在留者：在留カード番号又は同カードとみなされる外国人登録番号
特別永住者：特別永住者証明書番号又は同カードとみなされる外国人登録番号
一時庇護許可者：一時庇護許可書の番号の連携はない
仮滞在許可者：仮滞在許可書の番号の連携はない

※3 訂正の内容によって通知する項目が異なる
※4 入管特例法の下位法令（政令）に設けることを想定
※5 8. 7. 1. のコード及び事実の内容を通知
※6 8. 7. 2. のコード及び事由の内容を通知
※7 異動事由はa~jによるため、コードの割当はない

9. 連携パターン別連携項目
9. 2市町村通知

在留カード等項目 No.	制度・法律	届出に基づく住民票の記載等												
	在留資格・地位	住基法上の届出												
		一時庇護許可者					仮滞在許可者					経過滞在者		
		J	K	L	M	N	O	P	Q	R	S	T	U	V
		転入届 (住民票 がない状 態での海 外からの 転入)	転入届 (別市町 村からの 転入)	新たに一 時庇護許 可者と なった場 合の届出 (住基対 象外→一 時庇護)	転居届	転出届	転入届 (住民票 がない状 態での海 外からの 転入)	転入届 (別市町 村からの 転入)	新たに仮 滞在許可 者となっ た場合の 届出 (住基対 象外→仮 滞在)	転居届	転出届	転入届 (別市町 村からの 転入)	転居届	転出届
項目/条項	住基法 第30条 の46	住基法 第22条	住基法 第30条 の47	住基法 第23条	住基法 第24条	住基法 第30条 の46	住基法 第22条	住基法 第30条 の47	住基法 第23条	住基法 第24条	住基法 第22条	住基法 第23条	住基法 第24条	
外国人住民の住民票に反映	記載	記載	記載	修正	削除	記載	記載	記載	修正	削除	記載	修正	削除	
在留カード・特別永住者証明書カードの扱い	-	-	-	-	-	-	-	-	-	-	-	-	-	
1	異動事実コード/異動事実	※5	※5	※5	※5	※5	※5	※5	※5	※5	※5	※5	※5	
2	異動事由コード(住基法のみ/入管法等のみ)	150	151	152	153	154	160	161	162	163	164	170	171	
3	異動事由コード(住基法/入管法等の両方)	150	151	152	153	154	160	161	162	163	164	170	171	
4	異動事由コード(住居地を管理しない場合はこちらを使用)	-	-	-	-	-	-	-	-	-	-	-	-	
5	異動事由	※6	※6	※6	※6	※6	※6	※6	※6	※6	※6	※6	※6	
6	届出年月日(届出に基づく異動の場合)	□	□	□	□	□	□	□	□	□	□	□	□	
7	処理年月日(職権処理に基づく異動の場合)													
8	事由発生年月日 (転入年月日、転居年月日、転出予定年月日、死亡年月日、国 籍喪失年月日、国籍取得年月日)					転出予定 年月日					転出予定 年月日		転出予定 年月日	
◎ 9	氏名分類コード/氏名(アルファベット)/氏名(漢字)	□	□	□	□	□	□	□	□	□	□	□	□	
◎ 10	出生の年月日	□	□	□	□	□	□	□	□	□	□	□	□	
◎ 11	男女コード/男女の別	□	□	□	□	□	□	□	□	□	□	□	□	
◎ 12	LASDECコード/住居地/住所	■	■	■	■		■	■	■	■		■	■	
◎ 13	LASDECコード/異動前の住居地/住所		□		□	□		□		□	□	□	□	
◎ 14	国籍等コード/国籍等	□	□	□	□	□	□	□	□	□	□	□	□	
◎ 15	在留カード等の番号(※2)													
◎ 16	特別永住者証明書の交付年月日													

■：法務省DBに反映させる項目
□：法務省DBに反映させる項目ではないが、個人特定等のために
通知すべき項目

9. 連携パターン別連携項目
9. 2 市町村通知

制度・法律		市町村長の職権による住民票の記載等								
		住基法施行令上の職権記載等								
在留資格・地位										
在留カード等項目 No.	届出等	W	X	Y	Z	AA	AB	AC	AD	
		住基法	住基法	住基法	住基法	住基法	住基法	住基法	住基法	
		令第12条①	令第12条②1号	令第12条②6号(ハを除く)	令第12条②6号(ハを除く)	令第12条②7号	令第12条③	令第12条③	令第12条③	
		外国人住民の住民票に反映	記載・削除・修正	記載・削除・修正	記載・修正	削除	修正	記載/ 住民票の回復・記載	修正	削除
		在留カード・特別永住者証明書カードの扱い	修正・書換え・失効・回収	修正・書換え・失効・回収	修正・書換え	失効・回収	修正・書換え	修正・書換え	修正・書換え	失効・回収
1	異動事実コード／異動事実	※5	※5	※5	※5	※5	※5	※5	※5	
2	異動事由コード（住基法のみ／入管法等のみ）	180	(※7)	181	182	183	184	185	186	
3	異動事由コード（住基法／入管法等の両方）	180	(※7)	181	182	183	184	185	186	
4	異動事由コード（住居地を管理しない場合はこちらを使用）	—	—	—	—	—	—	—	—	
5	異動事由	※6	※6	※6	※6	※6	※6	※6	※6	
6	届出年月日（届出に基づく異動の場合）									
7	処理年月日（職権処理に基づく異動の場合）	□	□	□	□	□	□	□	□	
8	事由発生年月日 （転入年月日、転居年月日、転出予定年月日、死亡年月日、国籍喪失年月日、国籍取得年月日）	A~V参照	a~j参照							
◎ 9	氏名分類コード／氏名（アルファベット）／氏名（漢字）			□	□	□	□	□	□	
◎ 10	出生の年月日			□	□	□	□	□	□	
◎ 11	男女コード／男女の別			□	□	□	□	□	□	
◎ 12	LASDECコード／住居地／住所			■		■	■	■		
◎ 13	LASDECコード／異動前の住居地／住所			□	□	□	□	□	□	
◎ 14	国籍等コード／国籍等			□	□	□	□	□	□	
◎ 15	在留カード等の番号（※2）			□	□	□	□	□	□	
◎ 16	特別永住者証明書の交付年月日									

■：法務省DBに反映させる項目
□：法務省DBに反映させる項目ではないが、個人特定等のために通知すべき項目

（不服申立てについての決定等又は訴訟の判決の内容が住民基本台帳の記録と異なるとき）

a~jに同じ（戸籍に関する届出等の受理等を行い、又は他市町村から住基法第9条2項の規定による通知を受けたとき）

A~Vに同じ（届出に基づき住民票の記載等をすべき場合において届出がないことを知ったとき）（削除の場合、従前の住居地／住所の通知不要）

9. 連携パターン別連携項目
9. 2市町村通知

在留カード等項目	No.	制度・法律	戸籍に関する届出等									
		在留資格・地位										
		届出等	a	b	c	d	e	f	g	h	i	j
		項目／条項	住基法	住基法	住基法	住基法	住基法	住基法	住基法	住基法	住基法	住基法
			令第12条 ②1号	令第12条 ②1号	令第12条 ②1号	令第12条 ②1号	令第12条 ②1号	令第12条 ②1号	令第12条 ②1号	令第12条 ②1号	令第12条 ②1号	令第12条 ②1号
		出生届 (その後の住民票作成)	失踪宣告 取消届	a及びb 以外の届 出に基づく 記載	死亡届	失踪届	d及びe 以外の届 出に基づく 削除	国籍取得 届	帰化届 (※1)	国籍喪失 届 (外国籍 を取得し、日本 国籍を離脱する場 合)	gからi 以外の届 出に基づく 修正	
		外国人住民の住民票に反映	記載	記載	記載	削除	削除	削除	修正	修正	修正	
		在留カード・特別永住者証明書カードの扱い	登録・発行	登録・発行	登録・発行	失効・回収	失効・回収	失効・回収	失効・回収	失効・回収 (対象者のみ)	登録・発行 (対象者のみ)	
	1	異動事実コード／異動事実	※5	※5	※5	※5	※5	※5	※5	※5	※5	
	2	異動事由コード（住基法のみ／入管法等のみ）	188	189	190	191	192	193	194	195	196	
	3	異動事由コード（住基法／入管法等の両方）	188	189	190	191	192	193	194	195	196	
	4	異動事由コード（住居地を管理しない場合はこちらを使用）	—	—	—	—	—	—	—	—	—	
	5	異動事由	※6	※6	※6	※6	※6	※6	※6	※6	※6	
	6	届出年月日（届出に基づく異動の場合）										
	7	処理年月日（職権処理に基づく異動の場合）	□		□			□			□	
	8	事由発生年月日 (転入年月日, 転居年月日, 転出予定年月日, 死亡年月日, 国籍喪失年月日, 国籍取得年月日)		失踪宣告 取消届出 年月日		死亡 年月日	失踪届出 年月日		国籍取得 年月日	帰化 年月日	国籍喪失 年月日	
◎	9	氏名分類コード／氏名（アルファベット）／氏名（漢字）	■	■	■	□	□	□	□	□	■	
◎	10	出生の年月日	■	■	■	□	□	□	□	□	■	
◎	11	男女コード／男女の別	■	■	■	□	□	□	□	□	■	
◎	12	LASDECコード／住居地／住所	■	■	■				□	□	■	
◎	13	LASDECコード／異動前の住居地／住所				□	□	□				
◎	14	国籍等コード／国籍等	■	■	■	□	□	□	□	□	■	
◎	15	在留カード等の番号（※2）				□	□	□	□	□		
◎	16	特別永住者証明書の交付年月日										

■：法務省DBに反映させる項目
□：法務省DBに反映させる項目ではないが、個人特定等のために通知すべき項目

h又はiに同じ。

9. 連携パターン別連携項目
9. 2 市町村通知

在留カード等項目	制度・法律	—	改正住基法附則に定める経過措置による通知		※4	
	在留資格・地位	※3	中長期在留者 特別永住者 一時庇護許可者 仮滞在許可者 経過滞在者		特別永住者	
	届出等	k	l	m		n
		届出等	誤った市町村通知の訂正	転入届 (改正住基法附則第5条に基づく転入)		特別永住者証明書の交付
		No.	—	住基法附則	住基法附則	入管特例法
		項目/条項	—	第4条	第5条	※4
外国人住民の住民票に反映		修正	記載	記載	—	
在留カード・特別永住者証明書カードの扱い	—	—	—	交付		
1	異動事実コード/異動事実	※5	※5	※5		
2	異動事由コード(住基法のみ/入管法等のみ)	198	199	200	250	
3	異動事由コード(住基法/入管法等の両方)	198	199	200	250	
4	異動事由コード(住居地を管理しない場合はこちらを使用)	—	—	—	—	
5	異動事由	※6	※6	※6		
6	届出年月日(届出に基づく異動の場合)	※3		□		
7	処理年月日(職権処理に基づく異動の場合)	※3	□			
8	事由発生年月日 (転入年月日, 転居年月日, 転出予定年月日, 死亡年月日, 国籍喪失年月日, 国籍取得年月日)	誤った市町村通知の処理年月日				
◎ 9	氏名分類コード/氏名(アルファベット)/氏名(漢字)	※3	□	□		
◎ 10	出生の年月日	※3	□	□		
◎ 11	男女コード/男女の別	※3	□	□		
◎ 12	LASDECコード/住居地/住所	※3	■	■		
◎ 13	LASDECコード/異動前の住居地/住所	※3				
◎ 14	国籍等コード/国籍等	※3	□	□		
◎ 15	在留カード等の番号(※2)	※3	□	□	□	
◎ 16	特別永住者証明書の交付年月日	※3			■	

- : 法務省DBに反映させる項目
- : 法務省DBに反映させる項目ではないが、個人特定等のために通知すべき項目