

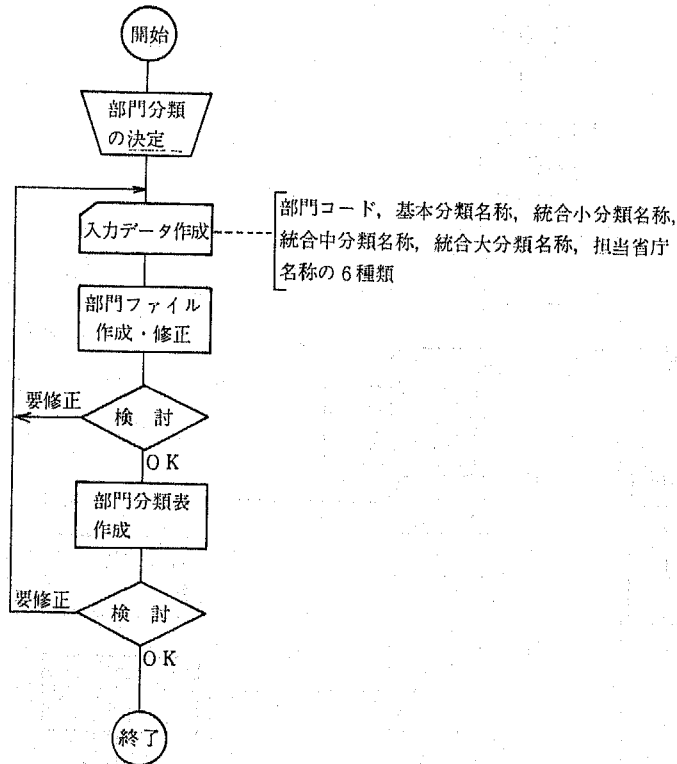
資料5

電子計算機処理フローチャート

1. 部門分類登録サブシステム

(処理概要) 作成する産業連関表の部門分類に関するデータ (部門コードデータ及び部門名称データ) により, 部門ファイルを作成するとともに, 部門分類の内容を表示した部門分類表を作成する。

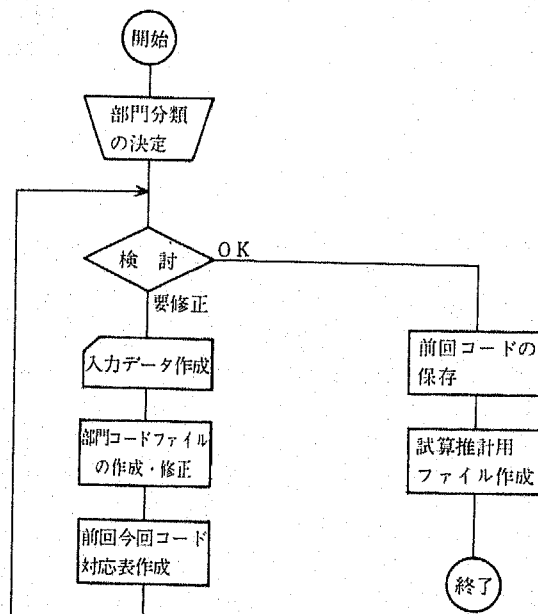
(処理の流れ)



2. 前回表コード修正サブシステム

(処理概要) 前回までの基本表ファイルを今回部門分類コードに変換し, 今回試算推計額計算用ファイルと, 接続産業連関表用ファイルとを作成する。

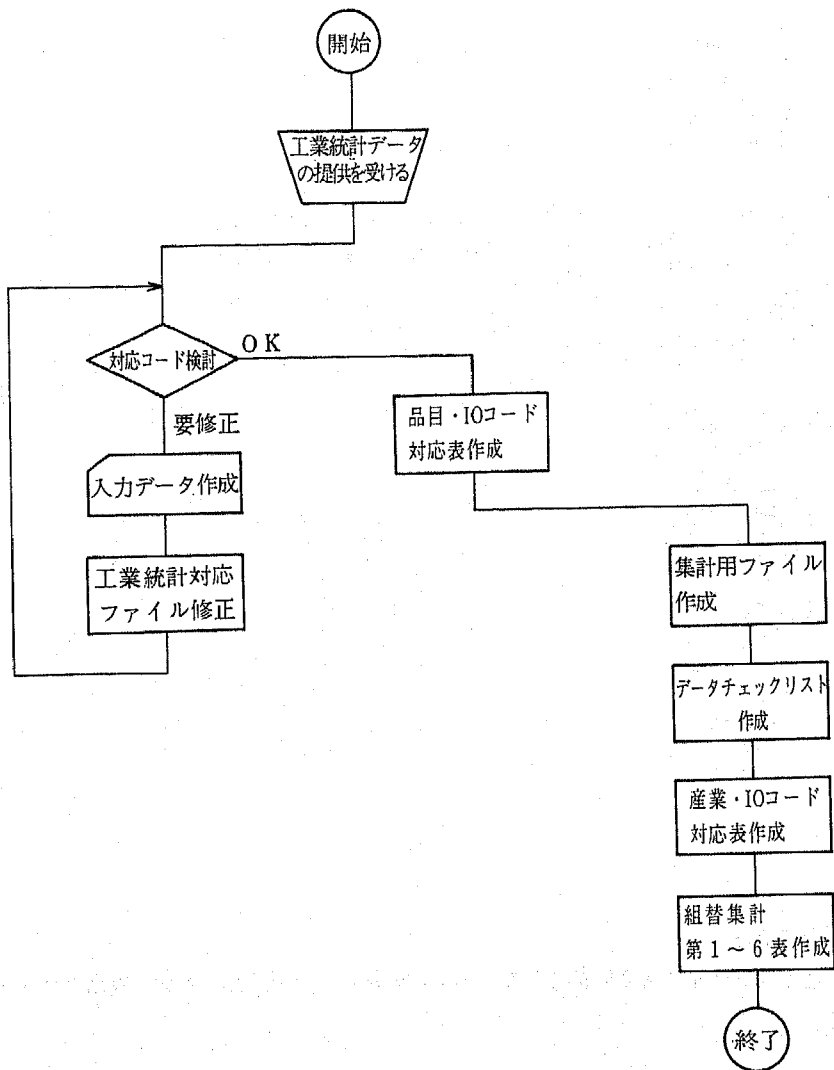
(処理の流れ)



3. 工業統計組替集計サブシステム

(処理概要) 通商産業省から提供される工業統計データ(品目編, 産業編及び企業編)を使用して, 産業連関表コードで集計し直し, 推計作業のための第1表~第6表の集計表を作成する。

(処理の流れ)

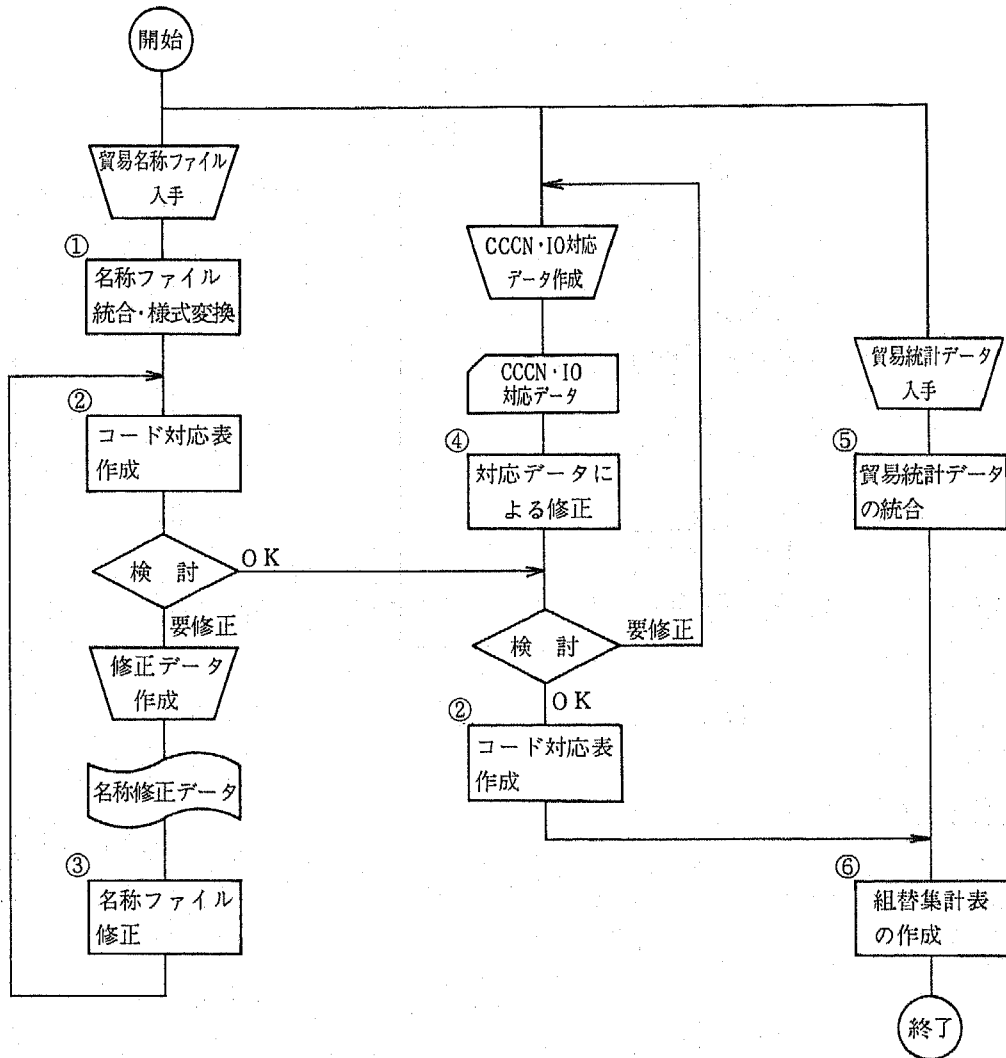


4. 貿易統計組替集計サブシステム

(処理概要)

貿易統計コード (CCCNコード) と産業連関表行部門コードとの対応を表わした貿易統計・産業連関表コード対応表を漢字プリントにより作成するとともに、大蔵省から提供される貿易統計データ (輸出, 輸入, 関税) を産業連関表の行部門で組替集計し, 推計作業のための輸出品リスト及び輸入品リストの作成を行う。

(処理の流れ)

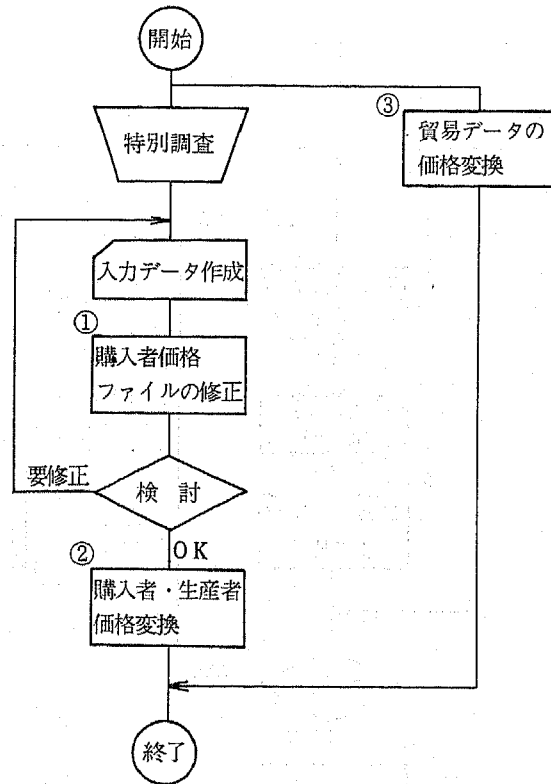


5. 生産者価格算出サブシステム

(処理概要)

特別調査により求められた購入者価格及び貿易データの輸出に関するデータに前回基本表ファイルの計数を参照して生産者価格と機関別金額を計算し購入者価格生産者価格変換表を作成する。

(処理の流れ)

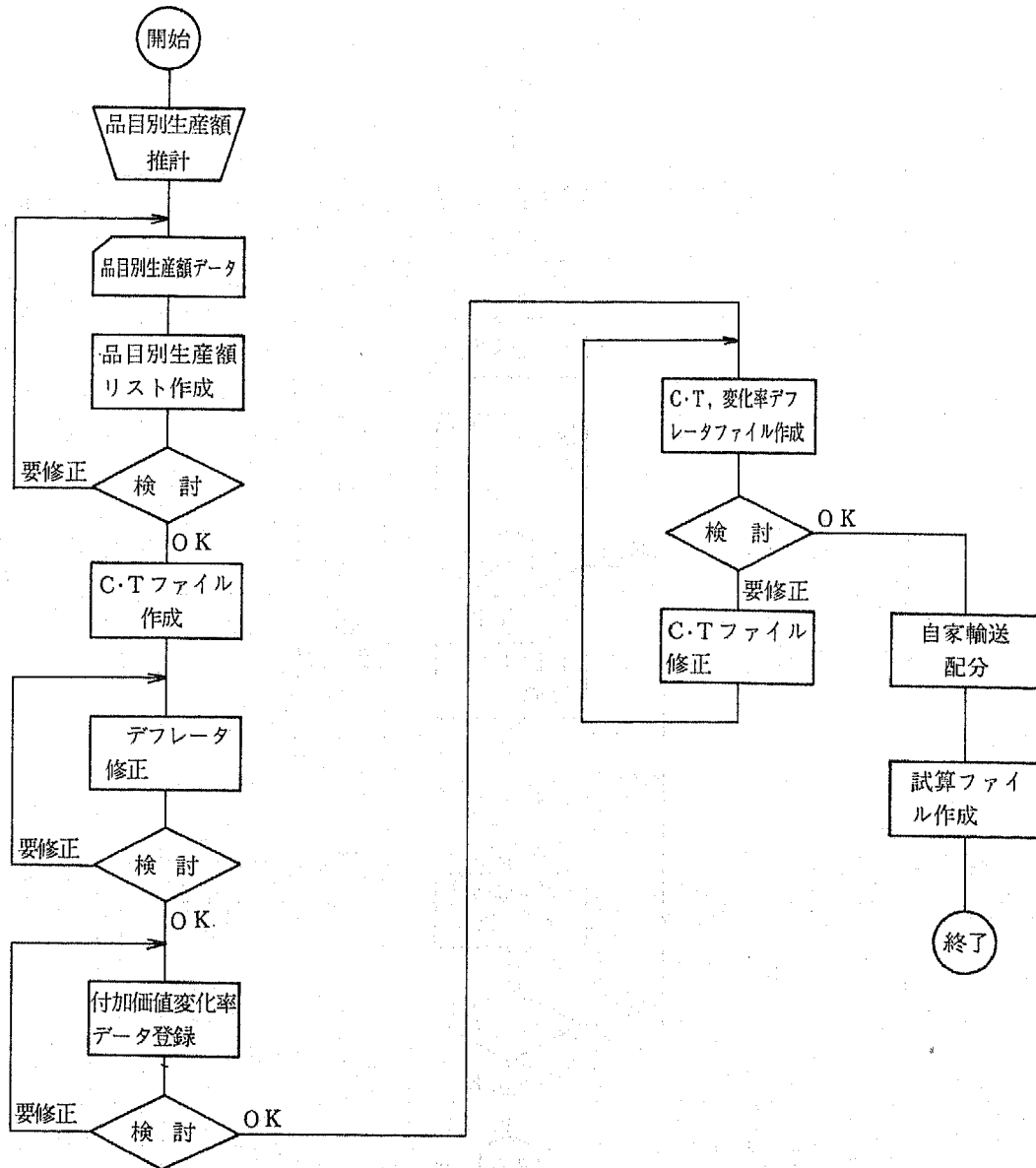


6. 試算ファイル作成サブシステム

(処理概要)

品目別生産額推計データにより国内生産額 (C・T) を計算し、通商産業省で作成されるデフレーター及び付加価値変化率データを参照して、前回基本表ファイルの計数を今回基本分類での試算投入ファイルとして作成する。また、貿易部門については貿易データに差し替えを行う。

(処理の流れ)



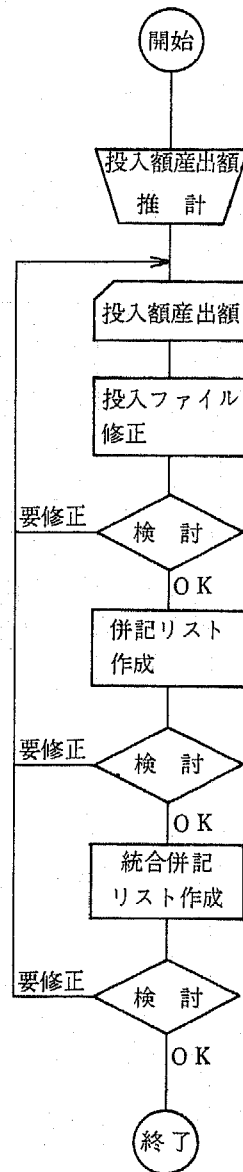
7. 生産者価格調整サブシステム

(処理概要)

各種資料に基づいて推計された基本分類での投入額データ（投入側から推計した生産者価格）と産出額データ（産出側から推計した生産者価格）により、生産者価格の調整を行う。

投入額データと産出額データを併記したリストを作成し、投入額データと産出額データの調整がとれるまで、くり返し調整作業が行われる。

(処理の流れ)



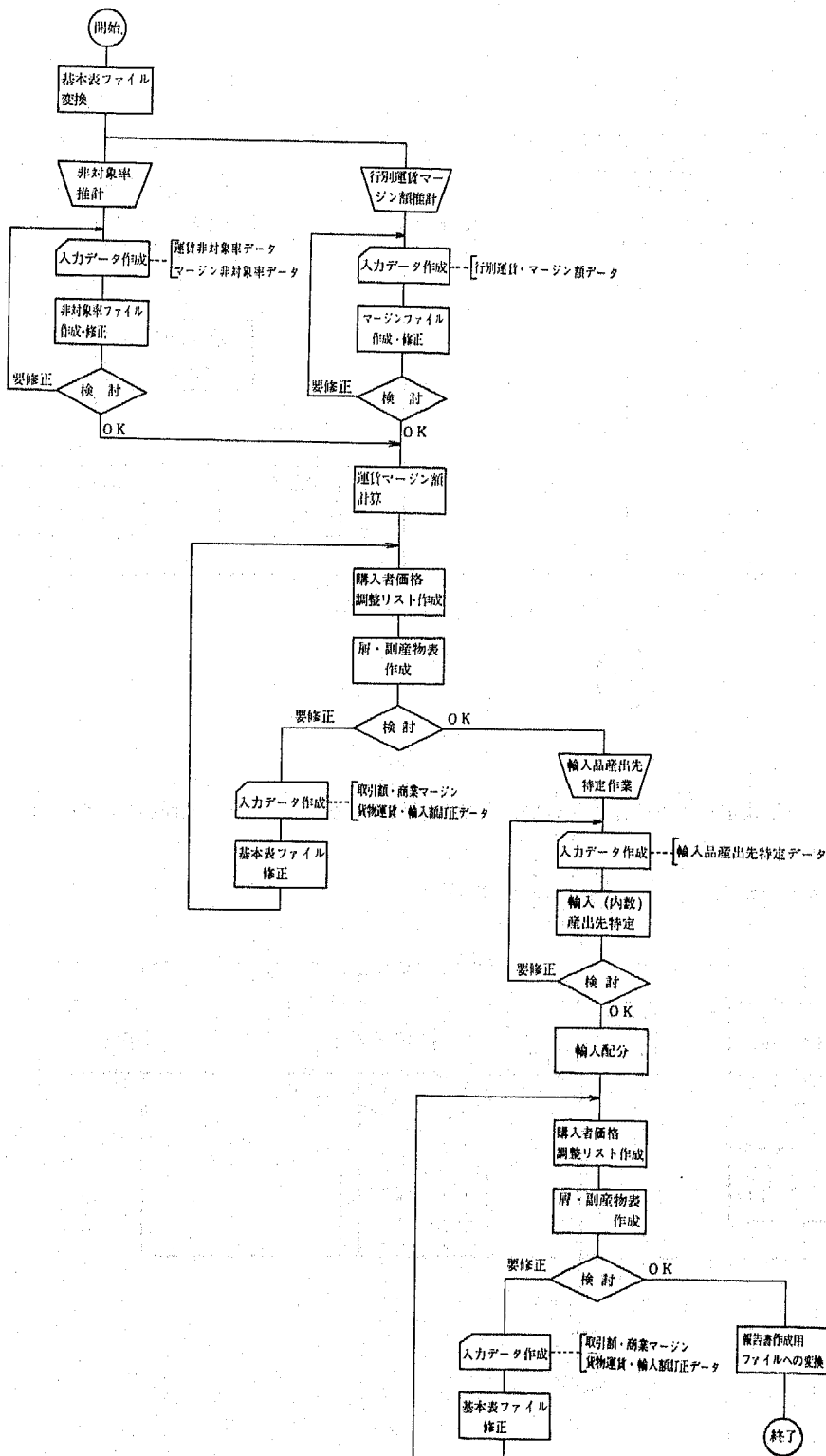
8. 購入者価格調整サブシステム

(処理概要)

生産者価格に運賃・マージン非対象率データ, 行別運賃・マージン額データを加味して, 各要素の機関別運賃マージン額を算出し, 購入者価格を決定する。又, 輸入額を各要素の生産者価格に比例して配分を行う。

生産者価格, 内数としての輸入額, 機関別運賃マージン額, 購入者価格のバランス調整を行うための調整リストを作成し, 調整会議で検討を行い修正データを作成し, 各要素の計数調整をバランスのとれるまで繰返し行う。

(処理の流れ)

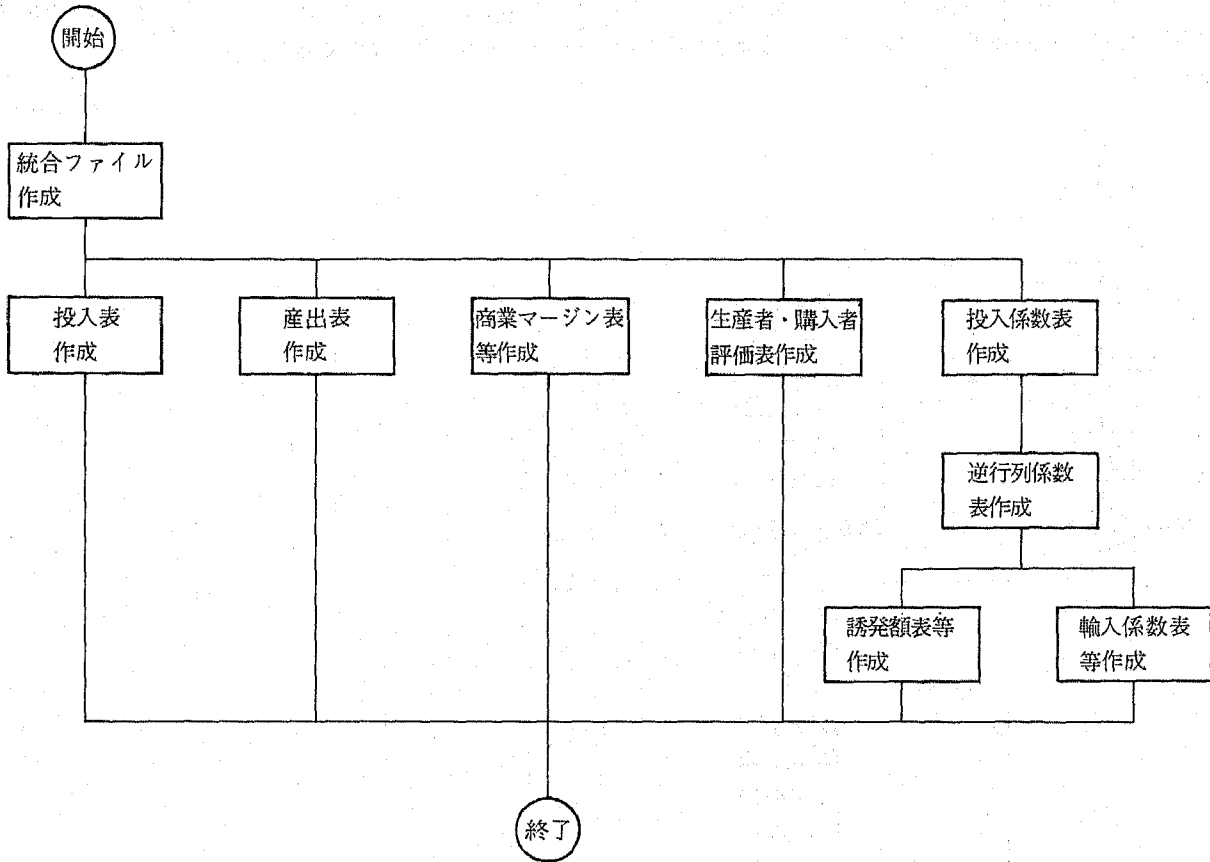


9. 基本表・分析表作成サブシステム

(処理概要) 各要素の計数調整が完了したファイルに基づいて、報告書としての各種基本表・分析表の作成を行う。

作成する基本表・分析表は、利用目的に沿って、基本分類、統合小分類、統合中分類、統合大分類のいずれかによっている。

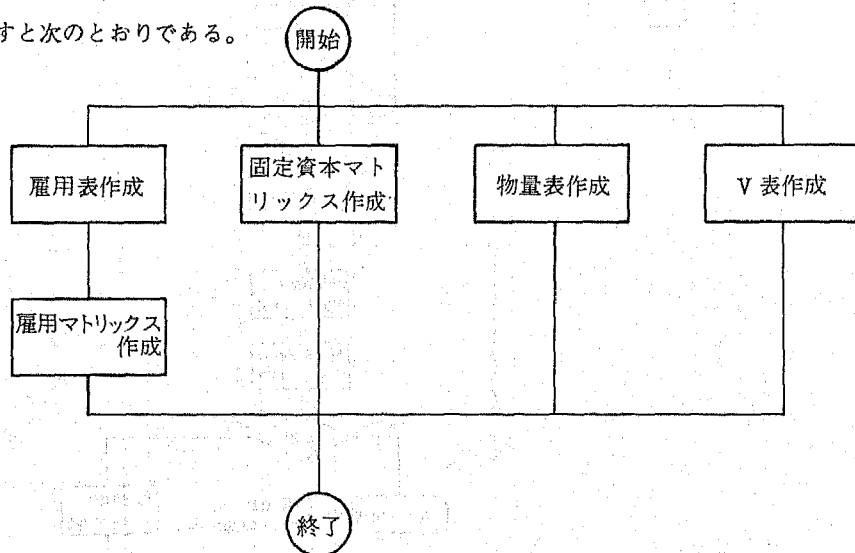
(処理の流れ)



10. 各種付帯表作成サブシステム

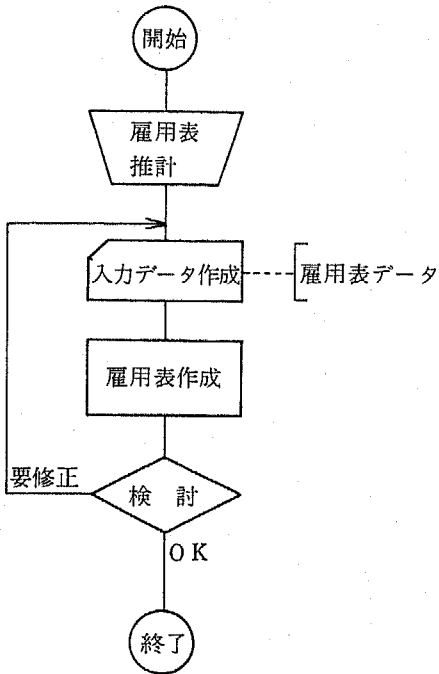
(処理概要) 各種付帯表用データを入力し調整リストの作成を行い、計数の調整をくりかえし行い、計数が確定した段階で各種付帯表を作成する。

各種付帯表作成の関連を示すと次のとおりである。

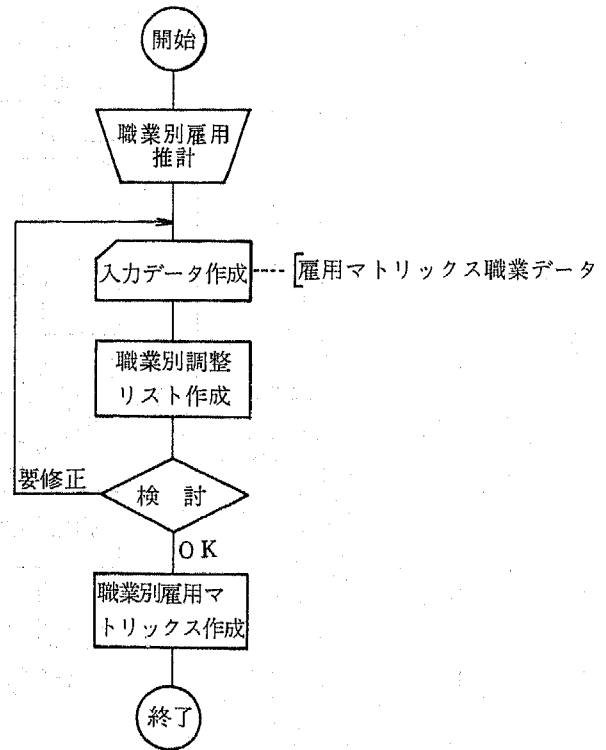


(処理の流れ)

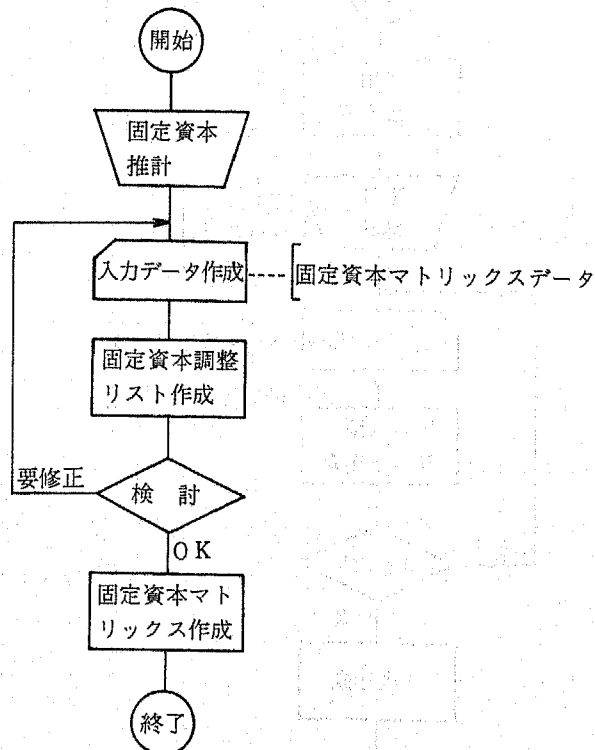
① 雇用表作成



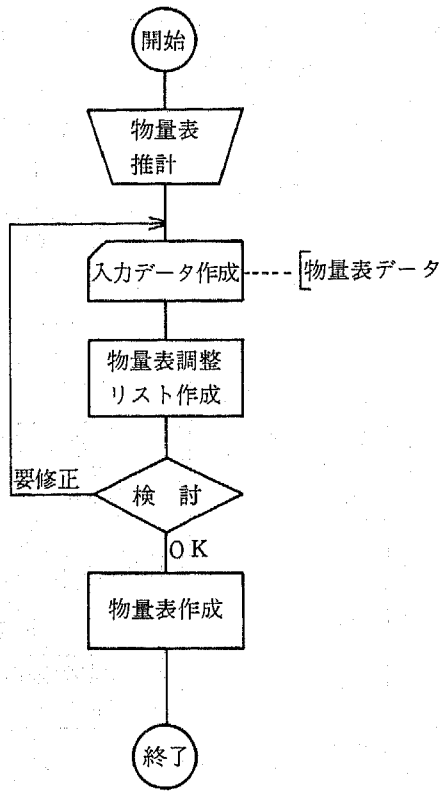
② 雇用マトリックス作成



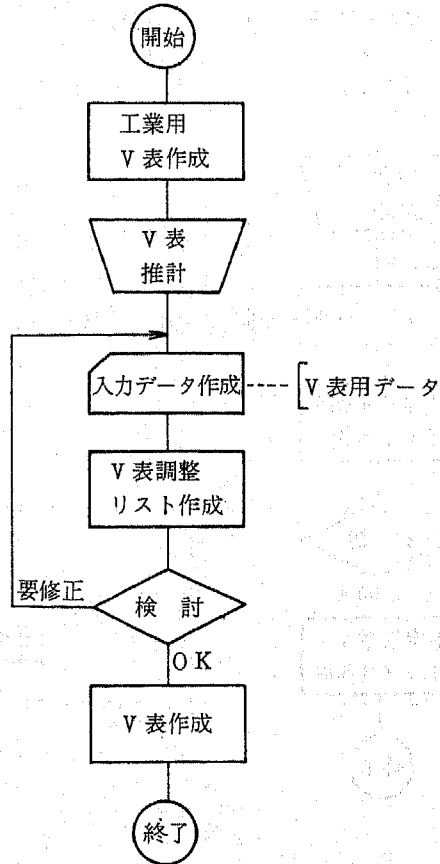
③ 固定資本マトリックス作成



④ 物量表作成



⑤ V表作成

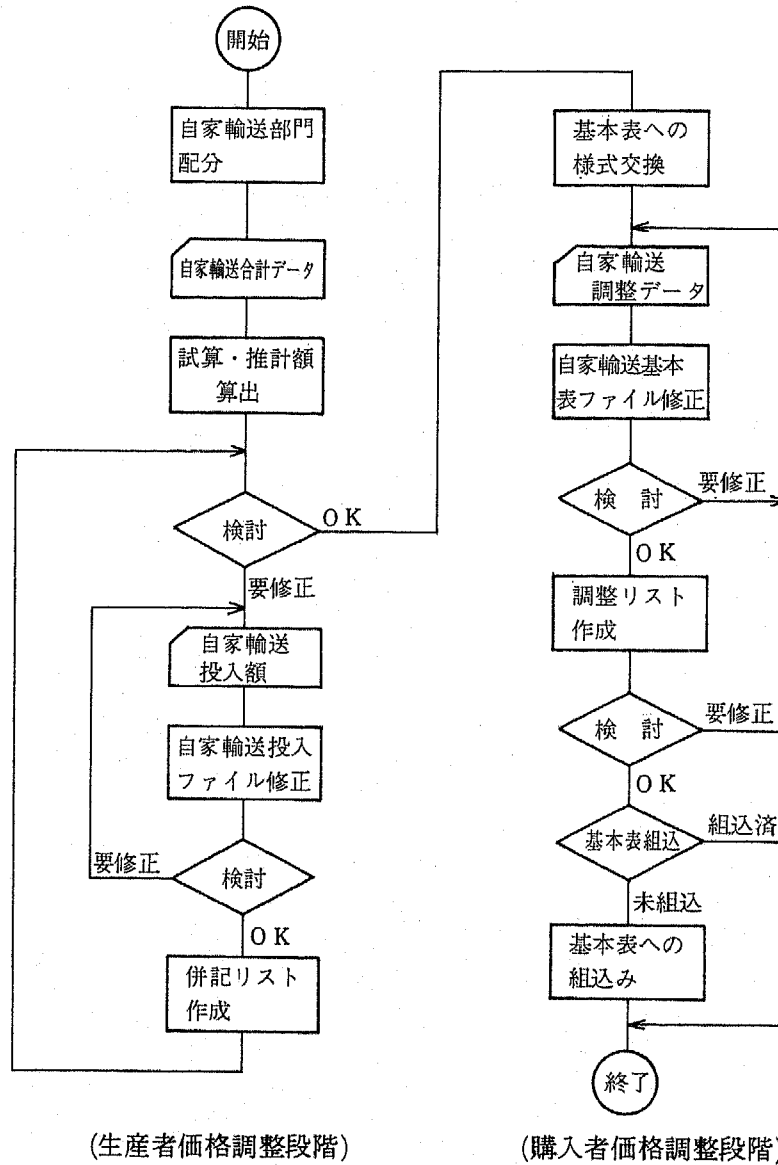


11. 自家輸送部門調整サブシステム

(処理概要)

自家輸送部門(自家用旅客輸送：列712300, 行7123000, 自家用貨物輸送：列713200, 行7132000)については他部門と分離して単独に調整作業を行い, 必要に応じて他部門データとの整合性をとるための調整用リストの作成を行う。

(処理の流れ)



資料 6

昭和 55 年産業連関表作成担当者

名 簿

1. 産業連関部局長会議

所	属
行政管理庁行政管理局統計主幹	
経済企画庁経済研究所長	
大蔵省大臣官房長	
文部省大臣官房長	
厚生省大臣官房統計情報部長	
農林水産省大臣官房長	
通商産業省大臣官房調査統計部長	
運輸省大臣官房情報管理部長	
郵政省大臣官房長	
労働省大臣官房統計情報部長	
建設省計画局長	

2. 産業連関主管課長会議

所	属
行政管理庁行政管理局統計審査官	
経済企画庁経済研究所国民所得部長	
大蔵省大臣官房調査企画課長	
文部省大臣官房調査統計課長	
厚生省大臣官房統計情報部管理課長	
農林水産省大臣官房調査課長	
通商産業省大臣官房調査統計部統計解析課長	
運輸省大臣官房情報管理部情報処理課解析室長	
郵政省大臣官房企画課長	
労働省大臣官房統計情報部情報解析課長	
建設省計画局調査統計課長	

3. 産業連関作業幹事会

(注) 1. 部門別担当者を含む
2. 期間は、昭和55年4月から昭和58年12月までの異動を示す。

省庁名	局 部 課 名	氏 名	期 間	担 当 部 門
行政管理庁	行政管理局統計 審査官室	小 山 弘 彦 伊 藤 彰 彦 光 谷 一 二 三 前 場 圭 介 浅 野 一 磨 山 室 眞 二 菅 宣 紀 川 端 勉 金 子 宏 北 田 祐 幸	昭和57年3月まで 昭和57年4月から 昭和56年3月まで 昭和56年4月から 昭和58年6月まで 昭和58年4月から 昭和57年7月から 昭和58年6月まで 昭和58年2月まで 昭和57年3月まで 昭和57年4月から 昭和58年3月まで 昭和58年4月から	総括 こん包, 分類不明 輸出 (普通貿易), 同 (特殊貿易) 輸入 (普通貿易), 同 (特殊貿易) 関税, 輸入品商品税
経済企画庁	経済研究所 国民所得部 国民支出課 国民生産課 国民経済計算 調査室 分配所得課	塩 田 和 人 西 山 茂 私 市 光 生 稲 垣 利 彰 真 藤 邦 雄 中 村 公 子 玉 川 寛 治 中 嶋 久 勝 稲 葉 茂 木 村 昌 敏 岡 野 檀 且 二 上 唯 夫 恵 久 長 北 原 秋 一 黒 木 弘 盛 川 相 典 雄 松 谷 萬 太郎	昭和56年1月まで 昭和58年7月まで 昭和58年8月から 昭和56年8月まで 昭和58年8月まで 昭和58年4月まで 昭和58年4月まで 昭和57年7月まで 昭和57年7月から 昭和56年4月から 昭和57年3月まで 昭和58年9月まで 昭和58年4月まで 昭和57年4月から 昭和58年10月から 昭和57年4月まで 昭和57年4月から	総括 } 財政 直接購入 付加価値及びサービス関係 総固定資本形成 家計消費支出 在庫投資 総固定資本形成 家計消費支出 } 雇用者所得
大 蔵 省	大臣官房 調査企画課	岸 本 周 平 松 田 学 上 野 直 哉 木 村 茂 樹	昭和56年3月まで 昭和57年3月まで 昭和58年3月まで 昭和58年3月まで	総括 総括 総括 総括

省庁名	局 部 課 名	氏 名	期 間	担 当 部 門
大 蔵 省	大臣官房調査 企画課	小 野 尚 川 上 尚 貴	昭和58年4月から 昭和58年4月から	総括 総括
文 部 省	大臣官房調査 統計課	浅木森 利 昭 北 尾 美 成 橋 本 幹 夫 上 隅 清 孝 橋 仁 至 三國谷 時 雄 佐 野 俊 幸 中 道 公 寿 彦 坂 伸 一	昭和56年5月まで 昭和56年6月から 昭和57年12月まで 昭和57年12月から 昭和57年3月まで 昭和57年4月から 昭和56年3月まで 昭和55年5月から 昭和56年3月まで 昭和56年4月から 昭和57年5月まで 昭和57年6月から	総 括 学校教育, 学校研究機関, 社会教育, その他の教育訓練機関, 学術研究機関, 自家教育, 自家研究
厚 生 省	大臣官房統計情 報部管理課	鎌 形 健 三 大 平 幹 雄 庄 司 文 子 西 田 光 彦 大 沢 宣 公 糸 正 一 郎 西 村 鼎 子 金 杉 昭 弘 倉 石 佳 代 子	昭和55年4月から 昭和57年3月まで 昭和57年4月から 昭和58年8月まで 昭和58年8月から 昭和55年4月から 昭和55年7月まで 昭和55年7月から 昭和58年3月まで 昭和58年4月から 昭和55年4月から 昭和57年3月まで 昭和57年4月から 昭和58年3月まで 昭和58年4月から	総 括 衛生材料, 医薬品, 上水道・簡易水道, 廃棄物処理(公営), 同(産業) 医療(国公立), 同(非営利), 同(産業), 保健衛生(国公立), 同(非営利), 同(産業), 社会保険事業(国公立), 同(非営利), 社会福祉施設(国公立), 同(非営利), 映画館, 劇場・興行場 遊興飲食店, その他の飲食店, 旅館・その他の宿泊所, 洗濯・洗張・染物業, 理容業, 美容業, 浴場業

省庁名	局部課名	氏名	期間	担当部門	
農林水産省	大臣官房調査課	志村 一雄	昭和58年12月まで	総括, 漁業, 水産加工品, 製氷, わら加工品, い製品	
		吉田 泰治	昭和58年12月から	農業, 農薬	
		渡辺 源次郎	昭和57年3月まで	農業, 農薬	
		平尾 豊徳	昭和57年4月から	農業, 農薬	
		前場 圭介	昭和56年3月まで	林業, 製糸, 精穀, 製材, 合板, 木材チップ	
		筒井 辰美	昭和56年4月から	林業, 製糸, 精穀, 製材, 合板, 木材チップ	
		原田 玉雄	昭和56年7月まで	漁業, 水産加工品, 製氷, わら加工品, い製品	
		蛭川 英男	昭和58年10月まで	食品工業(水産加工品を除く。)	
通商産業省	大臣官房調査統計部統計解析課	斎藤 泰仙	昭和56年9月まで	総括	
		土井 成一	昭和55年6月まで	総括	
		太田 博親	昭和55年6月まで	総括	
		石田 誠一	昭和57年3月まで	総括	
		斎藤 金三	昭和55年7月から	総括	
		細山 八郎	昭和55年10月から	総括	
		岡野 楯且	昭和57年4月から	総括 その他の木製品 核燃料 工業用水	
		若井 一巳	昭和58年3月まで	総括	
		新井 園枝	昭和58年9月まで	総括 新聞 印刷 出版	
		一柳 錦吾	昭和57年3月まで	総括	
	杉原井 康男	昭和56年3月まで	総括		
	谷川 隆通	昭和55年6月から	総括		
	泊 敏男	昭和56年4月から	総括 木製家具・建具材 その他の木製家具 事務用品		
			岸田 照男	昭和57年4月から	総括
			菅原 友男	昭和58年4月から	総括
	管理課	高橋 崇浦	昭和55年8月から 昭和56年8月まで	総括	
	統計企画室	湧井 義治	昭和55年8月から 昭和56年8月まで	総括	
		島中 正人	昭和55年8月から 昭和56年8月まで	総括	

省庁名	局部課名	氏名	期間	担当部門
通商産業省	統計企画室	小野田 勉	昭和56年9月から	総括
	統計情報室	中野 隆一	昭和55年8月から 昭和56年8月まで	総括
	商業統計課	三井 勇太郎	昭和55年8月から 昭和56年10月まで	卸売, 小売
		飯田 龍秀	昭和56年10月から 昭和57年3月まで	卸売, 小売
		杉浦 幸子	昭和56年10月から	卸売, 小売
		臼井 元二	昭和56年10月から 昭和58年3月まで	卸売, 小売
		新保 貞子	昭和57年7月から	卸売, 小売
		荒川 普也	昭和58年4月から	卸売, 小売
	工業統計課	中尾 博	昭和55年8月から 昭和56年8月まで	総括
		泉 誠一	昭和56年10月から	総括
	資源エネルギー 統計調査室	目黒 昌弘	昭和55年8月から 昭和56年8月まで	総括
		広中 秀夫	昭和56年10月から 昭和57年3月まで	総括
		村田 紀三郎	昭和57年4月から	総括
		浅井 光子	昭和56年9月から 昭和58年3月まで	} 総括 原塩 舗装材料・薬品処理木材
		佐々木 宏子	昭和58年4月から	
		田島 嘉一	昭和56年10月から 昭和57年8月まで	石炭
		入沢 憲美	昭和56年10月から	石炭, 煉炭・豆炭
		斎藤 武	昭和58年4月から	石炭
		河津 恒夫	昭和56年10月から	鉄鉱石, 銅鉱, 鉛鉱, 亜鉛鉱 その他の非鉄金属鉱物 硫化鉱・硫黄
		名倉 信也	昭和56年10月から	原油, 天然ガス 石油製品 (液化石油ガス, 其他の石油製品)
田中 貞子		昭和56年10月から 昭和58年3月まで	} 石灰石 窯業原料鉱物 その他の非鉄金属鉱物	
増田 ヨリ子		昭和58年4月から 昭和58年11月まで		
菱田 昌子	昭和58年12月から			
石橋 カノ子	昭和56年10月から	} 砂利・石材		
宮崎 陽一	昭和57年8月まで 昭和57年9月から			

省庁名	局 部 課 名	氏 名	期 間	担 当 部 門
通商産業省	資源エネルギー 統計調査室	黒 沢 義 人	昭和58年11月まで	} 砂利・石材 } 石油製品（液化石油ガス、その 他の石油製品を除く） 石炭乾溜製品 銅 鉛 亜鉛 アルミニウム 非鉄金属屑 その他の非鉄金属地金 伸銅品 アルミ ^レ 延 その他の非鉄金属一次製品 電線・ケーブル その他の非鉄金属地金 伸銅品 その他の非鉄金属一次製品 電線・ケーブル
		高 瀬 政 子	昭和58年12月から	
		小 俣 勲	昭和56年10月から	
		川 路 紀美子	昭和56年10月から	
		小 倉 保 男	昭和57年7月から	
		中 島 晋	昭和57年9月まで	
		平 野 フ ミ	昭和57年10月から	
		萩 原 進	昭和56年10月から	
		三 田 喜 代	昭和56年10月から	
		加 藤 年 子	昭和56年10月から	
	岩 瀬 仁 子	昭和56年10月から		
	高 橋 日出男	昭和56年10月から		
		山 浦 良 明	昭和57年7月から	その他の非鉄金属地金 伸銅品 その他の非鉄金属一次製品 電線・ケーブル
		土 屋 寛	昭和55年8月から	総括
		杉 浦 幸 子	昭和56年8月まで	総括
		安 藤 ふ じ	昭和55年8月から	総括56.9
			昭和56年9月から	民生用繊維製品 その他の繊維雑品
		高 橋 昭 一	昭和56年10月から	総括 その他の履物 人 絹 糸 ス フ ビニロン繊維 ナイロン繊維 アクリルニトリル繊維 ポリエステル繊維 その他の合成繊維
			昭和57年8月まで	
		稻 村 正 夫	昭和57年9月から	総括 民生用繊維既製品 その他の繊維雑品 その他の履物
	昼 間 昭 一	昭和56年10月から	}	
		昭和57年8月まで		

56.9
57.6

省庁名	局 部 課 名	氏 名	期 間	担 当 部 門	
	繊維統計調査室	高田 佳子	昭和56年10月から 昭和57年6月まで	絹紡 綿紡 毛紡	
		園田 幸男	昭和57年9月から		合成繊維紡 絹 紡 綿 紡 毛 紡 麻 紡
		藤島 敏夫	昭和56年10月から		
				57.7	
			古川 義衛		合成繊維紡 人絹糸 スフ ビニロン繊維 ナイロン繊維 アクリルニトリル繊維 ポリエステル繊維 その他の合成繊維
			峯 岸 一	昭和56年10月から 昭和57年6月まで	絹織物 人絹繊維 綿織物 スフ織物 合成繊維織物 毛織物 麻織物 細巾織物 ニット製品 その他の繊維既製品
			松永 美子	昭和56年10月から	革製履物 かばん・その他の革製品 身辺細貨品 製革毛皮 玩具・運動用品 細巾織物 ニット製品 その他の繊維既製品
					56.10 57.8
			伊藤 茂 島村 三枝	昭和56年10月から 昭和56年10月から 昭和57年6月まで	染色整理 製綿・じゅうたん その他の製造品
			紙川 明子 小山内 房子	昭和57年7月から 昭和56年10月から	
			岸部 恵美子	昭和56年10月から 昭和58年6月まで	ロープ・漁網 楽器 筆記具
			関根 清吉 宮原 江子	昭和58年7月から 昭和57年7月から	革製履物 製革・毛皮 かばん・袋物・その他の革製品

省庁名	局部課名	氏名	期間	担当部門
通商産業省	繊維雑貨統計 調査室	西尾 圭	昭和56年10月から 昭和58年3月まで	玩具・運動用品 身辺細貨品 衣服
		小山 やすみ	昭和56年10月から 昭和58年3月まで	身廻品
		古川 義衡	昭和58年4月から	衣服 身廻品
		関根 清吉	昭和56年10月から	金属製家具 マッチ 家庭用金属製品
		早川 竜郎	昭和56年10月から 昭和57年8月まで	溶解パルプ 製紙パルプ 洋紙・和紙 板紙 セロファン
		石橋 カノ子	昭和57年9月から 昭和57年10月まで	
		芦崎 文保	昭和56年10月から 昭和57年10月まで	加工紙 紙製容器 紙製品
		吉野 春雄	昭和57年11月から	
		鈴木 貞子	昭和56年10月から	ガラス製品
		青山 良子	昭和56年10月から	陶磁器
	化学工業統計 調査室	野原 実	昭和55年8月から 昭和58年10月まで	総括
		小野田 勉	昭和55年8月から 昭和55年9月まで	総括
		矢嶋 佳郎	昭和55年8月から 昭和57年6月まで	総括
		上田 清	昭和55年10月から	総括 その他の基礎薬品 化粧品・歯磨 その他の最終化学製品
		岩崎 良夫	昭和56年9月から 昭和57年8月まで	総括 エチルアルコール メタノール系誘導品 鎖式中間物 可塑剤 石油化学基礎製品 石油化学系芳香族製品 その他の石油化学製品 写真感光材料
		代谷 和夫	昭和56年10月から 昭和57年12月まで	総括57.9-57.12 耐火物 板ガラス セメント 炭素製品 研磨材

省庁名	局部課名	氏名	期間	担当部門
通商産業省	化学工業統計 調査室	渡辺 修一	昭和56年10月から 昭和58年3月まで	その他の土石製品 総括 58.1~58.3 繊維板 その他の建設用土石製品 石綿製品 生コンクリート その他のセメント製品 軽量鉄骨系パネル
		霜垣 光生	昭和58年4月から	繊維板 その他の建設用土石製品 石綿製品 生コンクリート その他のセメント製品 軽量鉄骨系パネル
		河野 美智子	昭和56年10月から	ゴム製品 ゴム製履物 プラスチック製履物
		辻村 幸三	昭和56年10月から 昭和57年6月まで	アンモニア 硫酸 カーバイト アンモニア系肥料 りん酸質肥料 石灰窒素 その他の化学肥料
		藤井 勢津子	昭和56年10月から	ソーダ工業薬品 無機薬品 } 56.10 高压ガス } 57.6 火薬類 アンモニア 硫酸 カーバイト } 57.7 アンモニア系肥料 } りん酸肥料 石灰窒素 その他の化学肥料
		小俣 勲	昭和57年7月から	ソーダ工業薬品 無機薬品 高压ガス 火薬類
		増田 ヨリ子	昭和56年10月から 昭和58年3月まで	タール製品 合成染料
		小原 桂子	昭和58年4月から	環式中間物
		伊藤 一昭	昭和56年10月から	繊維原料用合成樹脂 熱硬化性樹脂 } 56.10 塩化ビニール } 57.8

省庁名	局部課名	氏名	期間	担当部門	
通商産業省	化学工業統計 調査室	成瀬 正猪 小笹 隆久 浅子 光枝 本間 道昭 春原 要一 戸口 正夫 北原 秋一 肥沼 美重子 米川 進 藤田 知二 菅 利 田畑 紀年	昭和56年10月から 昭和57年9月から 昭和56年10月から 昭和58年1月から 昭和56年10月から 昭和58年6月まで 昭和58年7月から 昭和58年12月まで 昭和55年8月から 昭和57年3月まで 昭和55年8月から 昭和57年12月まで 昭和57年4月から 昭和57年12月まで 昭和57年7月から 昭和57年12月まで 昭和58年1月から 昭和55年8月から	石油系合成樹脂 その他の合成樹脂 エチルアルコール メタノール系誘導品 鎖式中間物 可塑剤 石油化学基礎製品 石油化学系芳香族製品 その他の石油化学製品 写真感光材料 油脂加工製品 石けん・界面活性剤 繊維原料用合成樹脂 熱硬化性樹脂 塩化ビニール 石油系合成樹脂 その他の合成樹脂 塗料 印刷インキ 耐火物 板ガラス セメント 炭素製品 研磨材 その他の土石製品 合成樹脂製品 銑鉄 鉄・屑 フェロアロイ 粗鋼 熱間圧延鋼材 鋼管 冷間仕上及びめっき鋼材 鍛鋼 鑄鉄管 その他の鉄鋼製品 金属性ドア・シャッター その他の建設用金属製品 その他の金属製品 総括	57.9 }
				鉄鋼統計調査室	57.9 }
				機械統計調査室	57.9 }

省 庁 名	局 部 課 名	氏 名	期 間	担 当 部 門	
通商産業省	機械統計調査室	小野寺 忠 義	昭和56年8月まで 昭和55年8月から 昭和56年8月まで	総括	
		柴 田 安 王	昭和56年9月から 昭和58年3月まで	総括	
		樽 井 照 夫	昭和58年4月から	総括	
		久 保 崇	昭和56年9月から 昭和58年6月まで	総括	
		西 浦 一 徳	昭和56年9月から	総括 娯楽用機器・工業窯炉 一般機械修理 その他の機械・同部分品 電気機械修理 その他の輸送機械修理 精密機械修理	
		小 原 桂 子	昭和56年10月から 昭和58年3月まで	} 弾薬類 事務用機械 銃砲類	
		高 橋 京 子	昭和58年4月から		
					理化学機器 度量衡器・計量器 医療機械 カメラ その他の光学機械 時計
		森 下 弘 枝	昭和56年10月から	機械用鑄鍛造品 機械用鑄鍛造品 (非鉄)	
		吉 野 春 雄	昭和56年10月から 昭和57年6月まで	} その他の鉄構物 道具類	
		代 谷 和 夫	昭和57年7月から		
		千代田 チエ子	昭和56年10月から	原動機・ボイラー 農業機械 鉱山土木建設機械 食料品加工機械 製材木工機械 印刷製本紙加工機械 運搬機械 その他の一般産業機械および装置 工作機械 金属加工機械 化学機械 パルプ装置・製紙機械 特殊産業機械 ポンプ及び圧縮機 冷凍機・同装置 冷凍機応用製品 サービス用機器(娯楽用機器は除く)	
君 享	昭和56年10月から				

省 庁 名	局 部 課 名	氏 名	期 間	担 当 部 門	
通商産業省	機械統計調査室	関 根 清 吉	昭和56年10月から 昭和57年3月まで	ミシン・毛糸手編機械 産業用運搬車両 産業用鉄道車両 自動車 自動二輪車 自転車・リヤカー 航空機 航空機修理 その他の輸送機械	
		松 本 直 司	昭和57年4月から		
		萩 原 進	昭和56年10月から 昭和56年12月まで		発電機器 送配電機器 電動機 その他の産業用重電機器 電球類 民生用電気機器 その他の軽電機器 電気照明器具
		野 崎 陽 子	昭和57年1月から		
		林 光 男	昭和56年10月から 昭和57年8月まで	電子計算機・同付属装置 その他の電子応用装置 電気通信機械 電気計測器及び関連機器 電子管 半導体素子集積回路 電気音響機器 ラジオ・テレビ受信器 電気音響機器 ラジオ・テレビ受信機 電子管 半導体素子・集積回路	
		吉 野 正 男	昭和57年9月から		
		岡 本 勇 二	昭和58年1年から		
		資源エネルギー 庁公益事業部 計 画 課 計画課調査室	金 沢 志 叙 蒔 邦 男	昭和56年10月から 昭和56年10月から	熱供給業 事業用水力発電 事業用火力発電 その他の事業用発電 自家発電
		ガス事業課	五十嵐 敏 子	昭和56年10月から	都市ガス

56.10
57.12

省 庁 名	局 部 課 名	氏 名	期 間	担 当 部 門
運 輸 省	大臣官房 情報管理部 情報処理課 解析室	土 橋 泰 造	昭和58年3月まで	総 括 鉄道車両, 鉄道車両修理, 国 有鉄道 (国電以外の旅客), 国有鉄道 (貨物), 国有鉄道 (国電旅客), 地方鉄道・軌 道 (旅客), 地方鉄道・軌 道 (貨物) 鋼船, その他の船舶, 船舶修 理, 外洋輸送, 沿海・内水面 旅客輸送, 沿海・内水面貨物 輸送, 港湾運送, 水運付帯サ ービス (公営), 水運付帯サ ービス (産業) 自動車修理, バス, ハイヤー ・タクシー, 自家用旅客自動 車輸送, 道路貨物輸送, 自家 用貨物自動車輸送, 倉庫, 通運, 道路輸送施設提供, 国 際航空輸送, 国内航空旅客輸 送, 国内航空貨物輸送, 航空 機使用事業, 航空付帯サービ ス (国公営), 航空付帯サー ビス (産業), その他の運輸 付帯サービス, 貸自動車業
		香 西 泉	昭和58年4月から	
		田 代 博 三		
		吉 原 真	昭和56年3月まで	
		畠 山 信 重 村 田 芳 章	昭和56年4月から 昭和58年3月まで	
		小 野 秀 昭	昭和58年4月から	
郵 政 省	大臣官房企画課	笠 井 哲 哉 古 城 武 志 岸 治 長 原 栄 齋 藤 一 山 岸 一 彦	昭和57年7月まで 昭和56年7月まで 昭和55年7月まで 昭和57年7月から 昭和56年7月から 昭和55年7月から	通信, 放送

省 庁 名	局 部 課 名	氏 名	期 間	担 当 部 門
労 働 省	大臣官房統計情報部情報解折課	中 島 秀 夫	昭和56年 4月から	雇用者所得, 雇用表, 雇用マトリックス
		北 山 一 郎	昭和56年 4月から	雇用者所得, 雇用表, 雇用マトリックス
		黒 沢 弘	昭和56年11月から	雇用者所得, 雇用表, 雇用マトリックス
		古 田 和 憲	昭和57年 3月まで	雇用者所得
		肥 後 泰 司	昭和58年 5月まで	雇用者所得
		菱 沼 孝 行	昭和58年 6月から	雇用表, 雇用マトリックス
建 設 省	計画局調査統計課	柴 田 高 博	昭和56年 8月まで	総 括
		根 本 匠	昭和58年12月まで	総 括
		清 水 隆 博	昭和58年12月から	総 括
		芦 田 守 啓	昭和58年 8月まで	建築及び土木
		緒 方 郁 夫	昭和58年 9月から	建築及び土木
		黒 岩 美 代	昭和55年 4月から	建築及び土木

昭和55年産業連関表 一総合解説編一

昭和59年2月 発行

共同編集 行政管理庁・経済企画庁・大蔵省・文部省
厚生省・農林水産省・通商産業省・運輸省
郵政省・労働省・建設省

発行 行政管理庁
東京都千代田区霞が関3-1-1

印刷 株式会社廣濟堂
東京都中央区銀座3-7-6
〒104 TEL 東京03(562) 4111(代)