

国土交通省

北海道開発局

〒060-8511 札幌市北区北8条西2丁目（札幌第1合同庁舎）

TEL (011)709-2311 FAX (011)709-2741

URL <https://www.hkd.mlit.go.jp/>

(下部機関)

札幌開発建設部 〒060-8506 札幌市中央区北2条西19丁目
TEL (011)611-0111 FAX (011)631-6018

URL <https://www.hkd.mlit.go.jp/sp/>

札幌河川事務所 〒005-0032 札幌市南区南32条西8丁目2番1号
TEL (011)581-3235 FAX (011)582-0212

岩見沢河川事務所 〒068-0007 岩見沢市7条東9丁目3番地1
TEL (0126)23-9555 FAX (0126)25-5133

空知川河川事務所 〒075-0000 芦別市滝里町683番地
TEL (0124)24-4111 FAX (0124)24-4113

江別河川事務所 〒067-0074 江別市高砂町5番地
TEL (011)382-2358 FAX (011)382-2740

千歳川河川事務所 〒066-0026 千歳市住吉1丁目1番1号
TEL (0123)24-1114 FAX (0123)42-2511

滝川河川事務所 〒073-1103 樺戸郡新十津川町字中央89番地
TEL (0125)76-2211 FAX (0125)76-2224

豊平川ダム統合
管理事務所 〒005-0032 札幌市南区南32条西8丁目2番1号
TEL (011)583-8110 FAX (011)583-1703

夕張川ダム総合
管理事務所 〒068-0546 夕張市南部青葉町573番地
TEL (0123)55-5151 FAX (0123)55-5588

札幌道路事務所 〒062-8511 札幌市豊平区月寒東2条8丁目3番1号
TEL (011)854-6111 FAX (011)854-6052

岩見沢道路事務所 〒068-0824 岩見沢市日の出北2丁目1番5号
TEL (0126)22-4000 FAX (0126)22-4006

千歳道路事務所 〒066-0073 千歳市北斗6丁目13番3号
TEL (0123)23-2191 FAX (0123)23-8500

滝川道路事務所 〒073-0033 滝川市新町2丁目1番31号
TEL (0125)22-4147 FAX (0125)24-3196

深川道路事務所 〒074-1271 深川市音江町字広里306番地
TEL (0164)25-1155 FAX (0164)25-2266

国営滝野すずらん

丘陵公園事務所	〒005-0862	札幌市南区滝野247番地 TEL (011)594-2100 FAX (011)594-2120
岩見沢農業事務所	〒068-0005	岩見沢市5条東15丁目7番地7 TEL (0126)22-1760 FAX (0126)25-3133
札幌北農業事務所	〒067-0071	江別市萩ヶ岡1番地5 TEL (011)391-0590 FAX (011)391-6245
深川農業事務所	〒074-0001	深川市1条15番16号 TEL (0164)22-4151 FAX (0164)22-5320
札幌南農業事務所	〒061-1121	北広島市中央6丁目8番地 TEL (011)376-6030 FAX (011)376-6038
幾春別川ダム 建設事業所	〒068-2113	三笠市幾春別山手町91番地1 TEL (01267)6-7101 FAX (01267)6-7036
雨竜川ダム 調査事業所	〒073-1103	樺戸郡新十津川町字中央89番地 TEL (0125)76-2156 FAX (0125)76-2224
千歳空港建設事業所	〒066-0044	千歳市平和 TEL (0123)24-7111 FAX (0123)24-1579
函館開発建設部	〒040-8501	函館市大川町1番27号 TEL (0138)42-7505 FAX (0138)40-3619 URL https://www.hkd.mlit.go.jp/hk/
今金河川事務所	〒049-4308	瀬棚郡今金町字今金414番地の7 TEL (0137)82-0041 FAX (0137)82-2164
函館道路事務所	〒049-0101	北斗市追分4丁目11番2号 TEL (0138)49-2631 FAX (0138)49-6452
八雲道路事務所	〒049-3105	二世郡八雲町東雲町23番地 TEL (0137)63-3154 FAX (0137)63-3319
江差道路事務所	〒043-0025	檜山郡江差町字泊町172番地 TEL (0139)52-0107 FAX (0139)52-5519
函館港湾事務所	〒040-0061	函館市海岸町25番7号 TEL (0138)41-4156 FAX (0138)41-5211
江差港湾事務所	〒043-0041	檜山郡江差町字姥神町159番地 TEL (0139)52-1041 FAX (0139)52-1828
函館農業事務所	〒049-4308	瀬棚郡今金町字今金71番地の3 TEL (0137)82-1511 FAX (0137)82-1525
小樽開発建設部	〒047-8555	小樽市潮見台1丁目15番5号 TEL (0134)23-5136 FAX (0134)23-5248 URL https://www.hkd.mlit.go.jp/ot/
俱知安開発事務所	〒044-0007	虻田郡俱知安町北7条東1丁目4番地の9 TEL (0136)22-0133 FAX (0136)22-5905

小樽道路事務所	〒047-0036	小樽市長橋4丁目14番34号 TEL (0134)22-9116 FAX (0134)22-5490
岩内道路事務所	〒045-0002	岩内郡岩内町字東山104番地 TEL (0135)62-1491 FAX (0135)61-2114
小樽港湾事務所	〒047-0008	小樽市築港2番2号 TEL (0134)22-6131 FAX (0134)25-1947
後志中部		
農業開発事業所	〒048-1552	虻田郡ニセコ町字宮田157番地 TEL (0136)44-2955 FAX (0136)44-2988
旭川開発建設部	〒078-8513	旭川市宮前1条3丁目3番15号 TEL (0166)32-1111 FAX (0166)32-2179 URL https://www.hkd.mlit.go.jp/as/
旭川河川事務所	〒079-8411	旭川市永山1条21丁目3番21号 TEL (0166)48-2131 FAX (0166)47-4977
名寄河川事務所	〒096-0016	名寄市西6条南9丁目 TEL (01654)3-3177 FAX (01654)2-0969
旭川道路事務所	〒070-8001	旭川市神楽1条6丁目 TEL (0166)61-0136 FAX (0166)61-6933
士別道路事務所	〒095-0029	士別市大通西15丁目3142番地31 TEL (0165)23-3146 FAX (0165)22-0058
富良野道路事務所	〒076-0006	富良野市西扇山1番地 TEL (0167)23-3171 FAX (0167)23-5039
旭川農業事務所	〒078-8513	旭川市宮前1条3丁目3番15号 TEL (0166)32-3594 FAX (0166)32-0942
名寄農業開発事業所	〒096-0015	名寄市西5条南10丁目2番地91 TEL (01654)3-4637 FAX (01654)3-0274
富良野地域		
農業開発事業所	〒076-0038	富良野市桂木町6番10号 TEL (0167)23-3541 FAX (0167)22-3442
室蘭開発建設部	〒051-8524	室蘭市入江町1番地14 TEL (0143)22-9171 FAX (0143)22-1264 URL https://www.hkd.mlit.go.jp/mr/
苫小牧河川事務所	〒059-1362	苫小牧市字柏原32番地の40 TEL (0144)57-9800 FAX (0144)57-0990
苫小牧道路事務所	〒053-0816	苫小牧市日吉町2丁目1番5号 TEL (0144)72-5165 FAX (0144)72-5182
室蘭道路事務所	〒059-0025	登別市大和町2丁目34番地1 TEL (0143)85-3135 FAX (0143)85-9104
有珠道路事務所	〒049-5603	虻田郡洞爺湖町入江54番地10 TEL (0142)76-2550 FAX (0142)76-5280

日高道路事務所	〒055-2307	沙流郡日高町松風町2丁目251番4号 TEL (01457)6-3154 FAX (01457)6-2290
浦河道路事務所	〒057-0034	浦河郡浦河町堺町西4丁目8番1号 TEL (0146)22-2206 FAX (0146)22-7116
室蘭港湾事務所	〒051-0036	室蘭市祝津町1丁目1番6号 TEL (0143)27-2101 FAX (0143)27-4391
苫小牧港湾事務所	〒053-0011	苫小牧市末広町1丁目1番1号 TEL (0144)33-9111 FAX (0144)33-7392
浦河港湾事務所	〒057-0024	浦河郡浦河町築地1丁目4番23号 TEL (0146)22-2469 FAX (0146)22-2499
胆振農業事務所	〒059-1505	勇払郡安平町早来栄町133番地10 TEL (0145)22-2521 FAX (0145)22-2523
沙流川ダム		
建設事業所	〒055-0101	沙流郡平取町字二風谷24番地4 TEL (01457)2-2111 FAX (01457)2-2903
二風谷ダム管理所	〒055-0101	沙流郡平取町字二風谷24番地4 TEL (01457)2-4262 FAX (01457)2-4272
厚真川水系		
砂防事業所	〒059-1362	苫小牧市字柏原32番地の40 TEL (0144)57-9832 FAX (0144)57-0990
釧路開発建設部	〒085-8551	釧路市幸町10丁目3番地 TEL (0154)24-7000 FAX (0154)24-7100 URL https://www.hkd.mlit.go.jp/ks/
釧路河川事務所	〒085-8551	釧路市幸町10丁目3番地 TEL (0154)21-5500 FAX (0154)24-6839
釧路道路事務所	〒085-0816	釧路市貝塚3丁目3番15号 TEL (0154)41-8101 FAX (0154)41-8261
根室道路事務所	〒087-0026	根室市敷島町1丁目5番地 TEL (0153)24-4188 FAX (0153)24-1479
弟子屈道路事務所	〒088-3202	川上郡弟子屈町鈴蘭4丁目4番1号 TEL (015)482-2327 FAX (015)482-1443
中標津道路事務所	〒086-1063	標津郡中標津町東23条北1丁目1番地 TEL (0153)72-3221 FAX (0153)72-1184
釧路港湾事務所	〒084-0914	釧路市西港1丁目 TEL (0154)51-4381 FAX (0154)52-6237
根室港湾事務所	〒087-0055	根室市琴平町1丁目38番地 TEL (0153)24-4355 FAX (0153)24-2586
釧路農業事務所	〒085-8551	釧路市幸町10丁目3番地 TEL (0154)24-7445 FAX (0154)24-6801
根室農業事務所	〒086-0214	野付郡別海町別海緑町116番地3

TEL (0153)79-5155 FAX (0153)75-0999
 帯広開発建設部 〒080-8585 帯広市西5条南8丁目
 TEL (0155)24-4121 FAX (0155)24-4861
 URL <https://www.hkd.mlit.go.jp/ob/>

帯広河川事務所 〒089-0536 中川郡幕別町札内西町73番地6
 TEL (0155)25-1294 FAX (0155)24-1765

池田河川事務所 〒083-0032 中川郡池田町字利別東町
 TEL (015)572-2661 FAX (015)572-4475

帯広道路事務所 〒089-0536 中川郡幕別町札内西町73番地6
 TEL (0155)25-1250 FAX (0155)25-1094

広尾道路事務所 〒089-2624 広尾郡広尾町並木通東2丁目5番地
 TEL (01558)2-3148 FAX (01558)2-3201

足寄道路事務所 〒089-3718 足寄郡足寄町栄町1丁目43番地
 TEL (0156)25-2601 FAX (0156)25-5998

帯広農業事務所 〒080-8585 帯広市西5条南8丁目
 TEL (0155)24-3196 FAX (0155)24-3819

鹿追地域

農業開発事業所 〒081-0212 河東郡鹿追町泉町1丁目
 TEL (0156)66-2101 FAX (0156)66-3621

網走開発建設部 〒093-8544 網走市新町2丁目6番1号
 TEL (0152)44-6171 FAX (0152)45-3273
 URL <https://www.hkd.mlit.go.jp/ab/>

遠軽開発事務所 〒099-0404 紋別郡遠軽町大通北7丁目
 TEL (0158)42-2181 FAX (0158)42-6348

北見河川事務所 〒090-0802 北見市田端町71番地
 TEL (0157)23-6118 FAX (0157)25-1299

北見道路事務所 〒090-0838 北見市西三輪5丁目9番地1
 TEL (0157)36-2281 FAX (0157)36-2385

網走道路事務所 〒093-0045 網走市大曲1丁目6番3号
 TEL (0152)43-4328 FAX (0152)45-3287

興部道路事務所 〒098-1603 紋別郡興部町字興部120番地の2
 TEL (0158)82-2155 FAX (0158)82-2034

網走港湾事務所 〒093-0032 網走市港町3番
 TEL (0152)44-5251 FAX (0152)43-6157

紋別港湾事務所 〒094-0003 紋別市弁天町1丁目2番10号
 TEL (0158)23-5281 FAX (0158)23-6803

北見農業事務所 〒090-0837 北見市中央三輪7丁目446番地62
 TEL (0157)36-2371 FAX (0157)36-3927

網走農業事務所 〒093-8544 網走市新町2丁目6番1号
 TEL (0152)44-6940 FAX (0152)44-6292

留萌開発建設部	〒077-8501	留萌市寿町1丁目68番地 TEL (0164)42-2310 FAX (0164)43-6308 URL https://www.hkd.mlit.go.jp/rm/
留萌開発事務所	〒077-0022	留萌市堀川町2丁目78番地 TEL (0164)42-3126 FAX (0164)42-0315
幌延河川事務所	〒098-3223	天塩郡幌延町字幌延153番地の2 TEL (01632)5-1231 FAX (01632)5-2270
羽幌道路事務所	〒078-4123	苫前郡羽幌町栄町57番地の2 TEL (0164)62-2195 FAX (0164)62-4920
留萌港湾事務所	〒077-0048	留萌市大町1丁目1番地の1 TEL (0164)42-1205 FAX (0164)42-6199
天塩地域		
農業開発事業所	〒098-3312	天塩郡天塩町川口5692番地の10 TEL (01632)2-1424 FAX (01632)2-1426
稚内開発建設部	〒097-8527	稚内市末広5丁目6番1号 TEL (0162)33-1000 FAX (0162)33-1040 URL https://www.hkd.mlit.go.jp/wk/
稚内道路事務所	〒097-0002	稚内市潮見5丁目7番37号 TEL (0162)33-5276 FAX (0162)32-8685
浜頓別道路事務所	〒098-5738	枝幸郡浜頓別町緑ヶ丘6丁目1番地 TEL (01634)2-2173 FAX (01634)2-3113
稚内港湾事務所	〒097-0001	稚内市末広4丁目5番33号 TEL (0162)33-2758 FAX (0162)34-1757
稚内農業事務所	〒097-8527	稚内市末広5丁目6番1号 TEL (0162)33-1190

(設置根拠)

北海道開発局 国土交通省設置法第30条
 開発建設部 国土交通省設置法第34条
 事務所 北海道開発局組織規則第99条

(所掌事務)

北海道開発局の所掌事務については、国土交通省設置法第33条に規定されており、主なものとして以下の業務を所掌する。

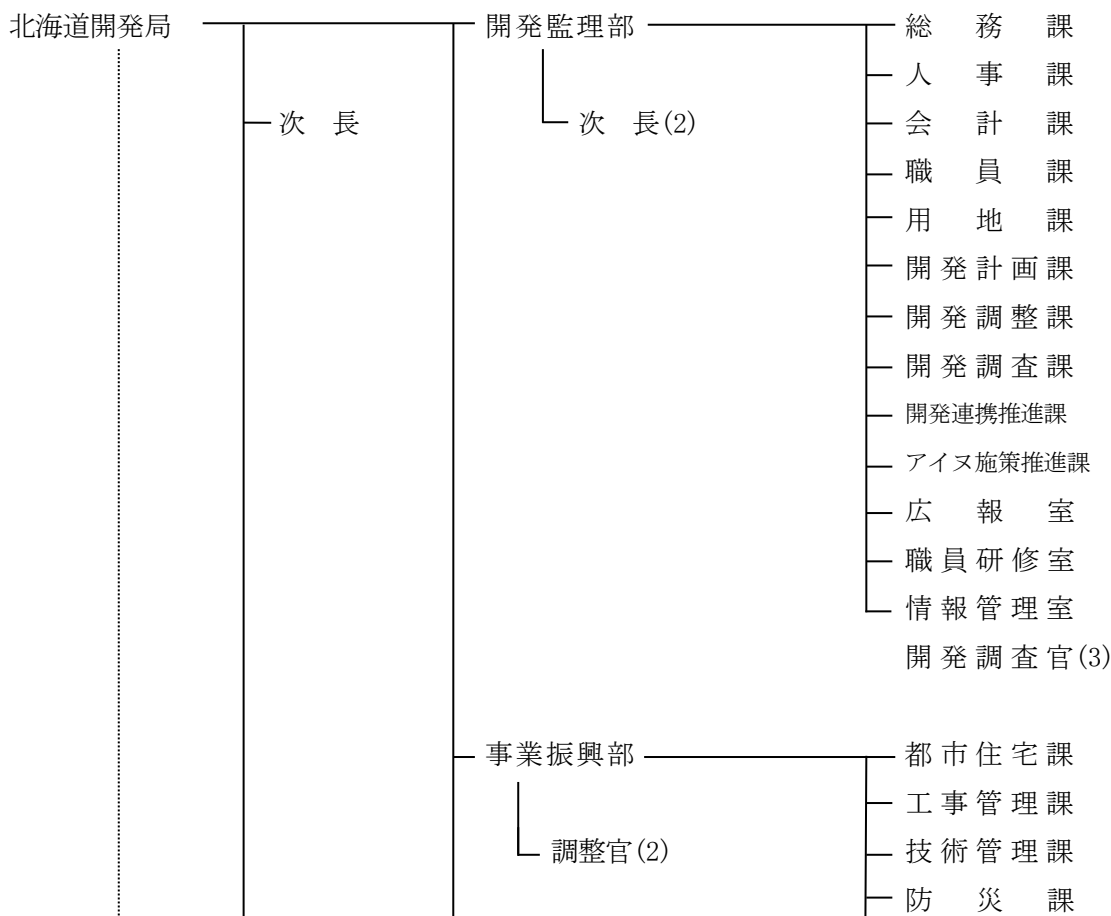
- (1) 北海道総合開発計画に係る調整・推進
- (2) 地方の振興に関する総合的な政策の企画立案・推進
- (3) 河川・道路・公園・港湾・空港・農業・漁港の整備、管理に係る国の直轄公共事業
- (4) 都市・住宅・河川・道路・港湾・農業・漁港の補助事業にかかる手続
- (5) 都市計画行政・住宅行政
- (6) 建設産業の監督、振興

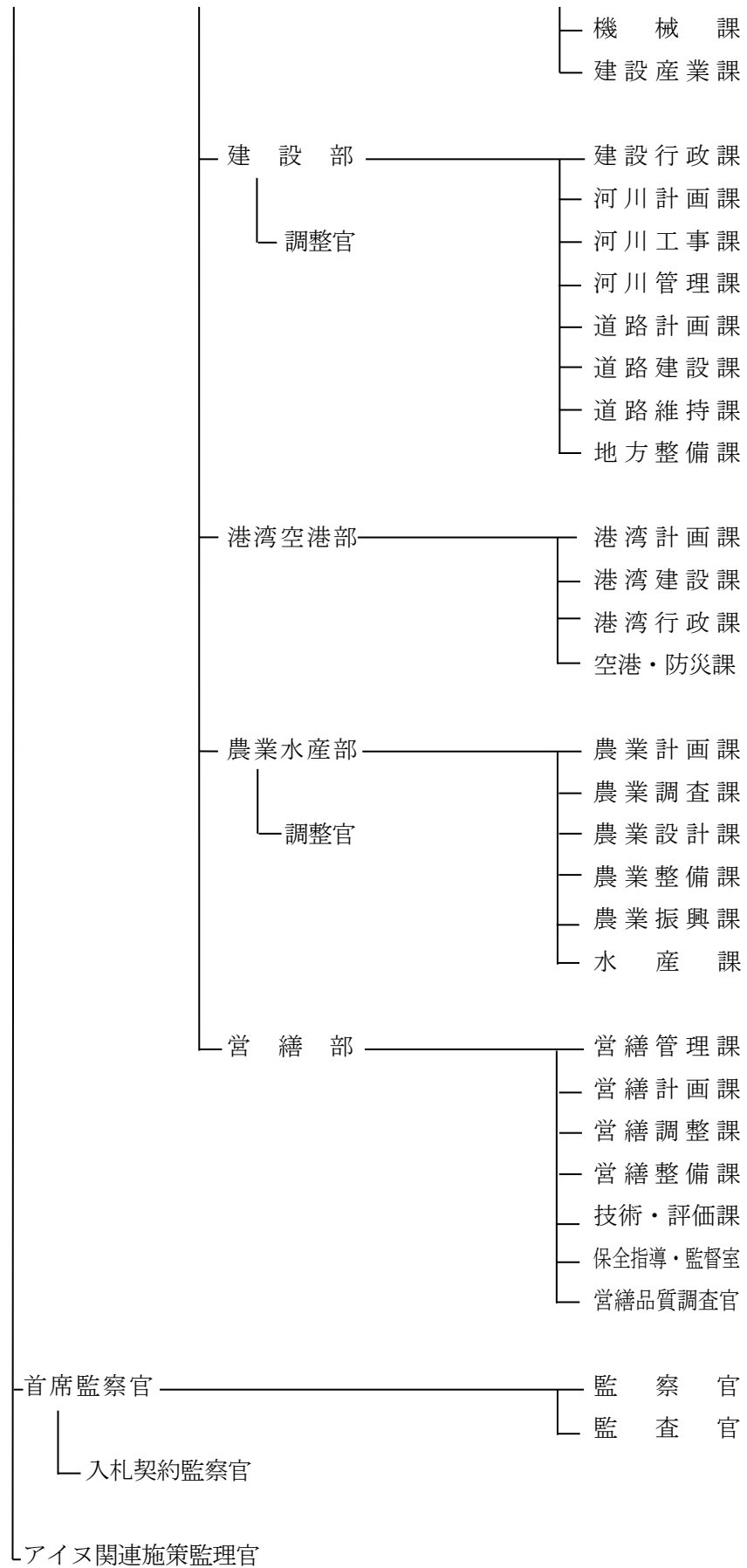
(7) 官庁施設の管轄

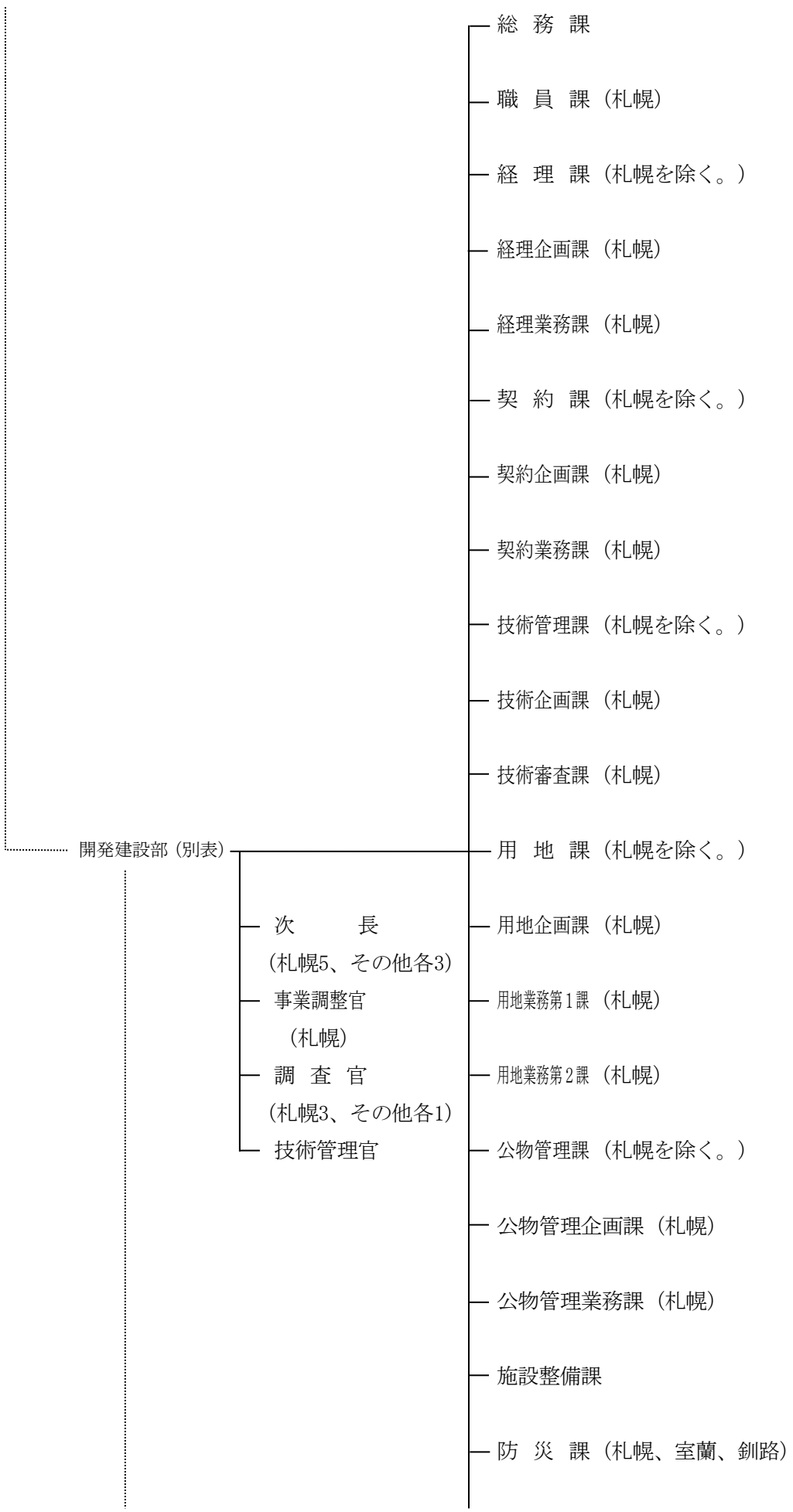
(管轄区域)

北海道開発局	北海道
札幌開発建設部	札幌市、夕張市、岩見沢市、美唄市、芦別市、江別市、赤平市、三笠市、千歳市、滝川市、砂川市、歌志内市、深川市、恵庭市、北広島市、石狩市、石狩振興局及び空知総合振興局管内並びに旭川開発建設部の管轄区域のうち、石狩川水系空知川及び雨竜川の管理に関する区域
函館開発建設部	函館市、北斗市、渡島総合振興局及び檜山振興局管内
小樽開発建設部	小樽市、後志総合振興局管内
旭川開発建設部	旭川市、士別市、名寄市、富良野市、上川総合振興局管内
室蘭開発建設部	室蘭市、苫小牧市、登別市、伊達市、胆振総合振興局及び日高振興局管内
釧路開発建設部	釧路市、根室市、釧路総合振興局及び根室振興局管内
帯広開発建設部	帯広市、十勝総合振興局管内
網走開発建設部	北見市、網走市、紋別市、オホーツク総合振興局管内
留萌開発建設部	留萌市、留萌振興局管内並びに稚内開発建設部の管轄区域のうち、天塩川水系天塩川、雄信内川及び間寒別川の管理に関する区域
稚内開発建設部	稚内市、宗谷総合振興局管内

(組 織)







- 工 務 課 (函館、小樽)
- 治 水 課 (旭川、室蘭、釧路、帯広、網走、留萌)
- 河川計画課 (札幌)
- 河川整備保全課 (札幌)
- 道路計画課
- 都市圏道路計画課 (札幌)
- 道路整備保全課 (札幌、旭川、室蘭、釧路、帯広、網走、留萌、稚内)
- 築 港 課 (函館、小樽、室蘭、釧路、網走、留萌、稚内)
- 農業開発課 (函館、小樽、室蘭、釧路、留萌、稚内)
- 農業計画課 (札幌、旭川、帯広、網走)
- 農業整備課 (札幌、旭川、帯広、網走)
- 広 報 官
- 技術検査官 (札幌4、函館、小樽、旭川、室蘭、釧路、帯広、網走各2、留萌、稚内各1)
- 工物品質管理官 (札幌2、その他各1)
- 防災対策官 (函館、小樽、旭川、室蘭、釧路、帯広、網走、留萌、稚内)
- 特定用地対策官 (札幌、旭川、室蘭)
- 特定公物管理対策官 (札幌2)

- 流域治水対策官（札幌）
- 特定治水事業対策官（札幌2、旭川、室蘭、帯広）
- ダム事業対策官（札幌）
- 河川管理推進官（札幌）
- 特定道路事業対策官（札幌2、函館、小樽、旭川、室蘭、釧路、帯広、網走、留萌各1）
- 道路防災推進官
- 道路設計管理官
- 道路施工保全官（札幌、室蘭、釧路、帯広、網走各3、函館、小樽、旭川各2、留萌、稚内各1）
- 港湾施工管理官（釧路）
- 空港対策官（札幌）
- 農業環境保全対策官（釧路）
- 地域振興対策官
- 土地改良情報対策官

事務所・事業所等（別表）

(別表)

区分	事務所・事業所等
開発建設部	
札幌開発建設部	札幌河川、岩見沢河川、空知川河川、江別河川、千歳川河川、滝川河川、豊平川ダム統合管理、夕張川ダム総合管理、札幌道路、岩見沢道路、千歳道路、滝川道路、深川道路、国営滝野すずらん丘陵公園、岩見沢農業、札幌北農業、深川農業、札幌南農業、幾春別川ダム建設、雨竜川ダム調査、千歳空港建設
函館開発建設部	今金河川、函館道路、八雲道路、江差道路、函館港湾、江差港湾、函館農業
小樽開発建設部	倶知安開発、小樽道路、岩内道路、小樽港湾、後志中部農業開発
旭川開発建設部	旭川河川、名寄河川、旭川道路、士別道路、富良野道路、旭川農業、名寄農業開発、富良野地域農業開発
室蘭開発建設部	苫小牧河川、苫小牧道路、室蘭道路、有珠道路、日高道路、浦河道路、室蘭港湾、苫小牧港湾、浦河港湾、胆振農業、沙流川ダム建設、二風谷ダム、厚真川水系砂防
釧路開発建設部	釧路河川、釧路道路、根室道路、弟子屈道路、中標津道路、釧路港湾、根室港湾、釧路農業、根室農業
帯広開発建設部	帯広河川、池田河川、帯広道路、広尾道路、足寄道路、帯広農業、鹿追地域農業開発
網走開発建設部	遠軽開発、北見河川、北見道路、網走道路、興部道路、網走港湾、紋別港湾、北見農業、網走農業
留萌開発建設部	留萌開発、幌延河川、羽幌道路、留萌港湾、天塩地域農業開発
稚内開発建設部	稚内道路、浜頓別道路、稚内港湾、稚内農業

(情報公開・個人情報保護窓口)

北海道開発局開発監理部総務課行政情報担当 TEL (011)700-5672 FAX (011)709-2741

URL <https://www.hkd.mlit.go.jp/ky/ki/soumu/u23dsn0000000o45.html>

<窓口取扱時間>

8:45～12:00、13:00～16:15

(土曜、日曜、祝祭日及び年末年始はお休み。)

(相談・案内窓口)

北海道開発局行政相談窓口 TEL (011)700-5671

<窓口取扱時間>

8:30～17:15

(電子申請制度窓口)

「道路占用システム」

建設部建設行政課路政スタッフ TEL 011-709-2311(内線5346) FAX (011)729-7118

URL <https://www.hkd.mlit.go.jp/ky/kn/kengyou/u23dsn00000018eq.html>

「特殊車両通行許可申請窓口」

札幌開発建設部

〒060-8506 札幌市中央区北2条西19丁目 TEL (011)611-4160 FAX (011)611-4162

URL <https://www.hkd.mlit.go.jp/ky/kn/kengyou/u23dsn00000019h8.html>

「建設関連業登録関係窓口」

北海道開発局事業振興部建設産業課企画係 TEL (011)709-2311(内線5890) FAX (011)738-0235

国土交通省

北海道運輸局

〒060-0042 札幌市中央区大通西10丁目（札幌第2合同庁舎）
TEL (011)290-2711 FAX (011)290-2701
URL <https://www.tb.mlit.go.jp/hokkaido/index.html>

(下部機関)

札幌運輸支局 〒065-0028 札幌市東区北28条東1丁目
TEL (011)731-7166 FAX (011)712-2405

函館運輸支局 〒041-0824 函館市西桔梗町555番24
TEL (0138)49-8862 FAX (0138)49-1042

旭川運輸支局
(本庁舎) 〒070-0902 旭川市春光町10番地1
TEL (0166)51-5271 FAX (0166)54-4755
(稚内庁舎) 〒097-0023 稚内市開運2丁目2番1号（稚内港湾合同庁舎）
TEL (0162)23-5047 FAX (0162)24-3435

室蘭運輸支局
(本庁舎) 〒050-0081 室蘭市日の出町3丁目4番9号
TEL (0143)44-3011 FAX (0143)44-4019
(入江町庁舎) 〒051-0023 室蘭市入江町1番地（室蘭地方合同庁舎）
TEL (0143)23-5001 FAX (0143)23-8408
(苫小牧海事事務所)
〒053-0004 苫小牧市港町1丁目6番15号（苫小牧港湾合同庁舎）
TEL (0144)32-5901 FAX (0144)33-1779

釧路運輸支局 〒084-0906 釧路市鳥取大通6丁目2番13号
TEL (0154)51-2522 FAX (0154)51-0124

帯広運輸支局 〒080-2459 帯広市西19条北1丁目8番4号
TEL (0155)33-3286 FAX (0155)36-2669

北見運輸支局 〒090-0836 北見市東三輪3丁目23番地2
TEL (0157)24-7631 FAX (0157)61-8248

(設置根拠)

運輸局 国土交通省設置法第30条、第35条、国土交通省組織令第212条、地方運輸局組織規則
運輸支局 国土交通省設置法第37条第1項、国土交通省組織令第216条、地方運輸局組織規則
海事事務所 国土交通省設置法第37条第4項、地方運輸局組織規則第148条

(所掌事務)

運輸局

(1)地域的な交通、(2)海洋汚染・災害の防止、(3)倉庫業その他の保管事業、(4)貨物運送、(5)自動車ターミナル、(6)一般消費者の利益の保護、(7)バリアフリー化の推進、(8)観光、(9)旅行業、ホテル・旅館業、(10)鉄道、(11)道路運送事業、(12)自動車損害賠償責任保険、(13)自動車の登録、(14)自動車整備事業、(15)水上運送事業、(16)港湾運送事業、(17)海事代理士、(18)造船、(19)水先、(20)船舶の登録・測度、(21)船員、(22)外国船舶の監督、(23)交通に関連する防災、危機管理等に関すること。

運輸支局

運輸局の所掌する事務の一部を分掌。

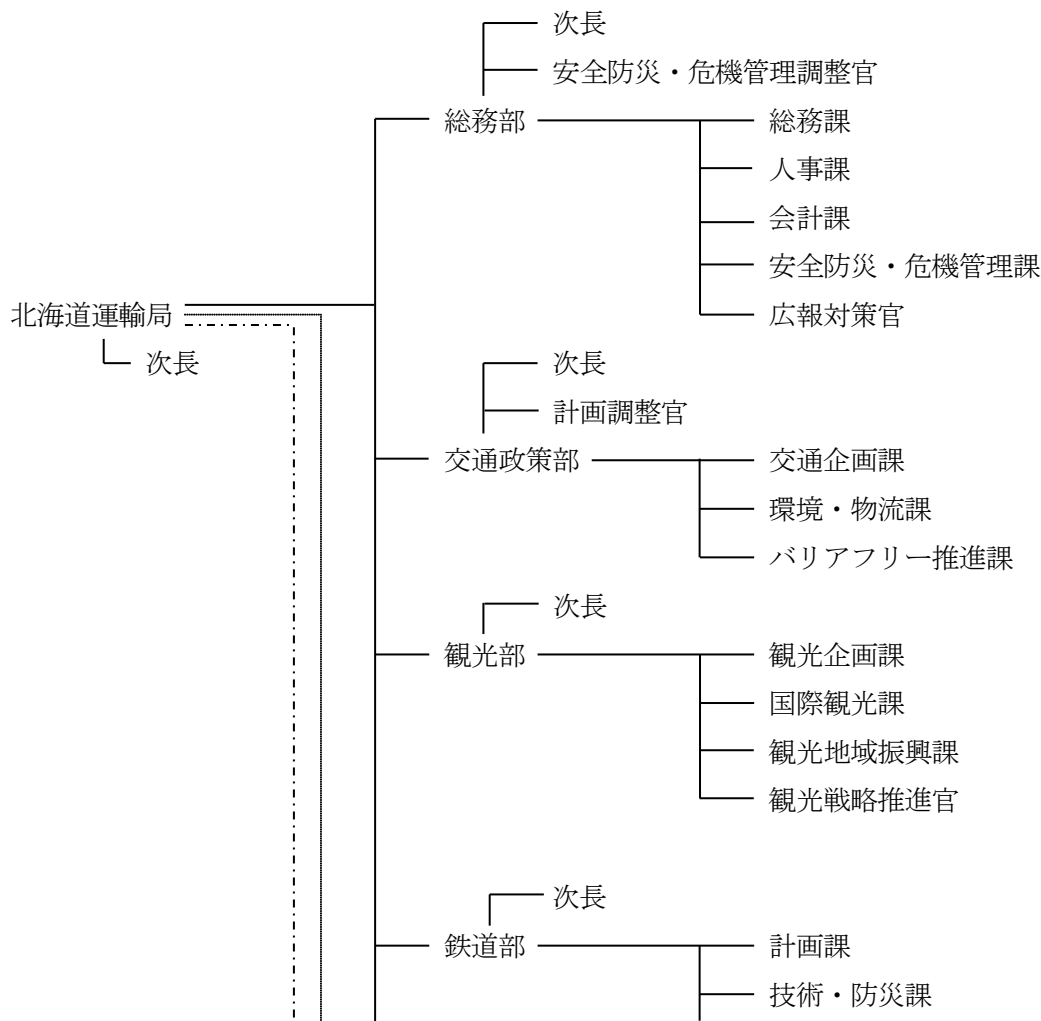
(管轄区域)

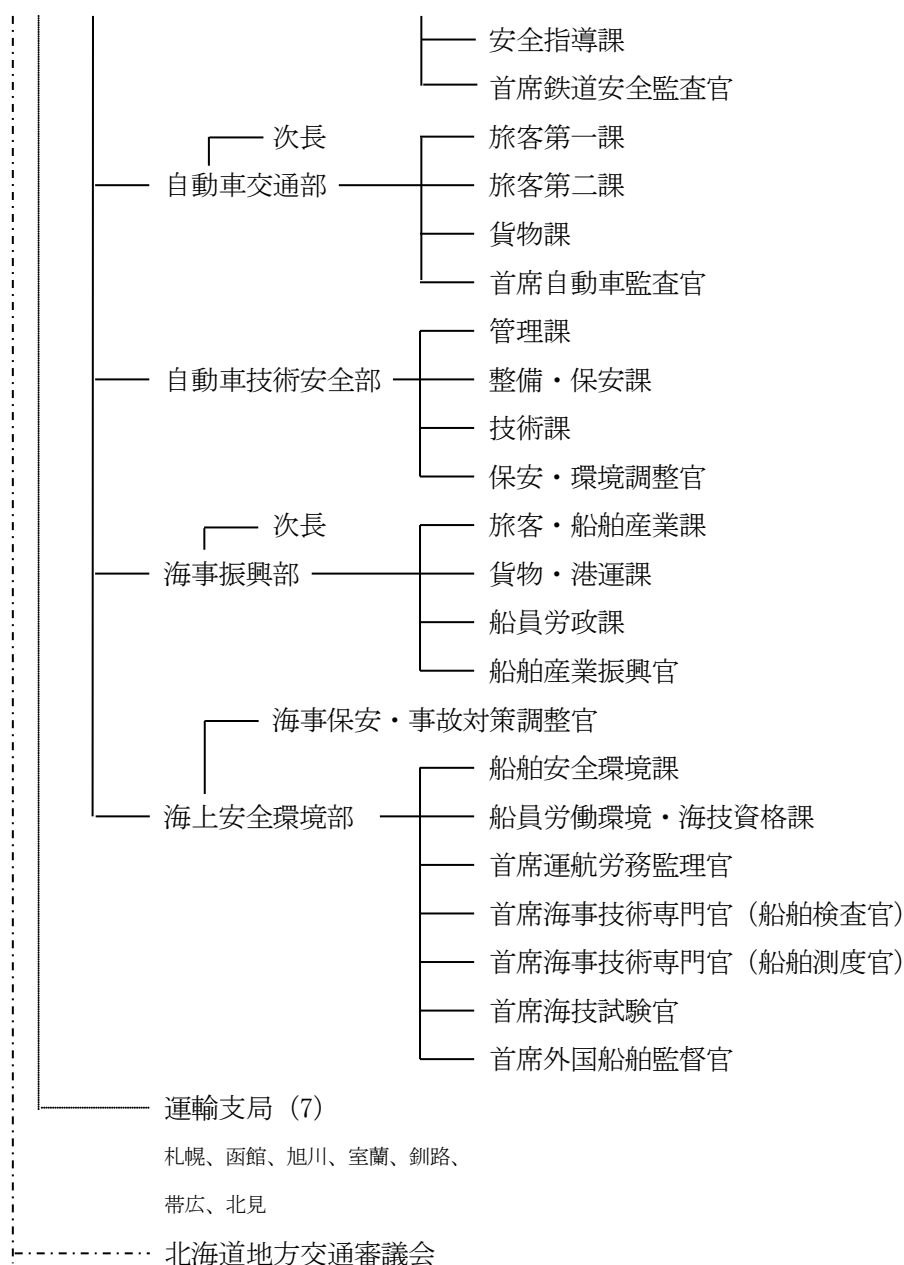
運輸局 北海道

運輸支局 (地方運輸局組織規則第121条に基づく管轄区域の特例による場合を除く。)

運輸支局名	管轄区域
札幌	札幌市、小樽市、夕張市、岩見沢市、美唄市、芦別市、江別市、赤平市、三笠市、千歳市、滝川市、砂川市、歌志内市、恵庭市、北広島市、石狩市、石狩振興局管内、後志総合振興局管内並びに空知総合振興局管内のうち空知郡、夕張郡及び樺戸郡
函館	函館市、北斗市、渡島総合振興局管内、檜山振興局管内
旭川	旭川市、留萌市、稚内市、士別市、名寄市、深川市、富良野市、空知総合振興局管内のうち雨竜郡、上川総合振興局管内、留萌振興局管内及び宗谷総合振興局管内
室蘭	室蘭市、苫小牧市、登別市、伊達市、胆振総合振興局管内及び日高振興局管内
釧路	釧路市、根室市、釧路総合振興局管内及び根室振興局管内
帯広	帯広市及び十勝総合振興局管内
北見	北見市、網走市、紋別市及びオホーツク総合振興局管内

(組織)





(情報公開・個人情報保護窓口)

北海道運輸局総務部総務課

TEL (011)290-2711 FAX (011)290-2701

URL <https://wwwtb.mlit.go.jp/hokkaido/bunyabetsu/jouhou/index.html>

<窓口取扱時間>

8 : 30 ~ 12 : 00 13 : 00 ~ 17 : 15

(相談・案内窓口)

北海道運輸局交通政策部バリアフリー推進課

TEL (011)290-2725 FAX (011)290-2716

URL <https://wwwtb.mlit.go.jp/hokkaido/header/soudan/index.html>

<窓口取扱時間>

8 : 30 ~ 12 : 00 13 : 00 ~ 17 : 15

(電子申請制度窓口)

北海道運輸局交通政策部バリアフリー推進課

TEL (011)290-2725 FAX (011)290-2716

URL https://wwwtb.mlit.go.jp/hokkaido/shinsei_annai/index.html (リンク先: 国土交通省HPへ)

(モニター制度窓口)

北海道運輸局総務部広報対策官

TEL (011)290-2711 FAX (011)290-2701

URL https://wwwtb.mlit.go.jp/hokkaido/banner_corner/monitor/index.html

国土交通省

(東京航空局) URL <https://www.cab.mlit.go.jp/tcab/>

空港事務所等

丘珠空港事務所	〒007-0880	札幌市東区丘珠町 TEL (011)781-4161 FAX (011)781-4186
新千歳空港事務所	〒066-8504	千歳市美々 (新千歳空港内) TEL (0123)23-4101 FAX (0123)24-9850
稚内空港事務所	〒098-6643	稚内市大字声問村字声問6744 TEL (0162)27-2727 FAX (0162)27-2730
函館空港事務所	〒042-0952	函館市高松町511 TEL (0138)57-1737 FAX (0138)59-4745
釧路空港事務所	〒084-0926	釧路市鶴丘2-260 TEL (0154)57-6281 FAX (0154)57-5446
旭川空港出張所	〒071-1562	上川郡東神楽町東2線15-96 TEL (0166)83-2541 FAX (0166)83-3060
帯広空港出張所	〒089-1245	帯広市泉町西9線中8-40 TEL (0155)64-4707 FAX (0155)64-4737
女満別空港出張所	〒099-2371	網走郡大空町女満別中央256 (女満別空港内) TEL (0152)74-2673 FAX (0152)74-4296

(設置根拠)

空港事務所	国土交通省設置法第39条、地方航空局組織規則第35条、第36条
空港出張所	国土交通省設置法第39条、地方航空局組織規則第35条、第80条

(所掌事務)

空港事務所

<https://elaws.e-gov.go.jp/document?lawid=413M60000800025>

地方航空局組織規則第37条

空港出張所

<https://elaws.e-gov.go.jp/document?lawid=413M60000800025>

地方航空局組織規則第81条

(管轄区域)

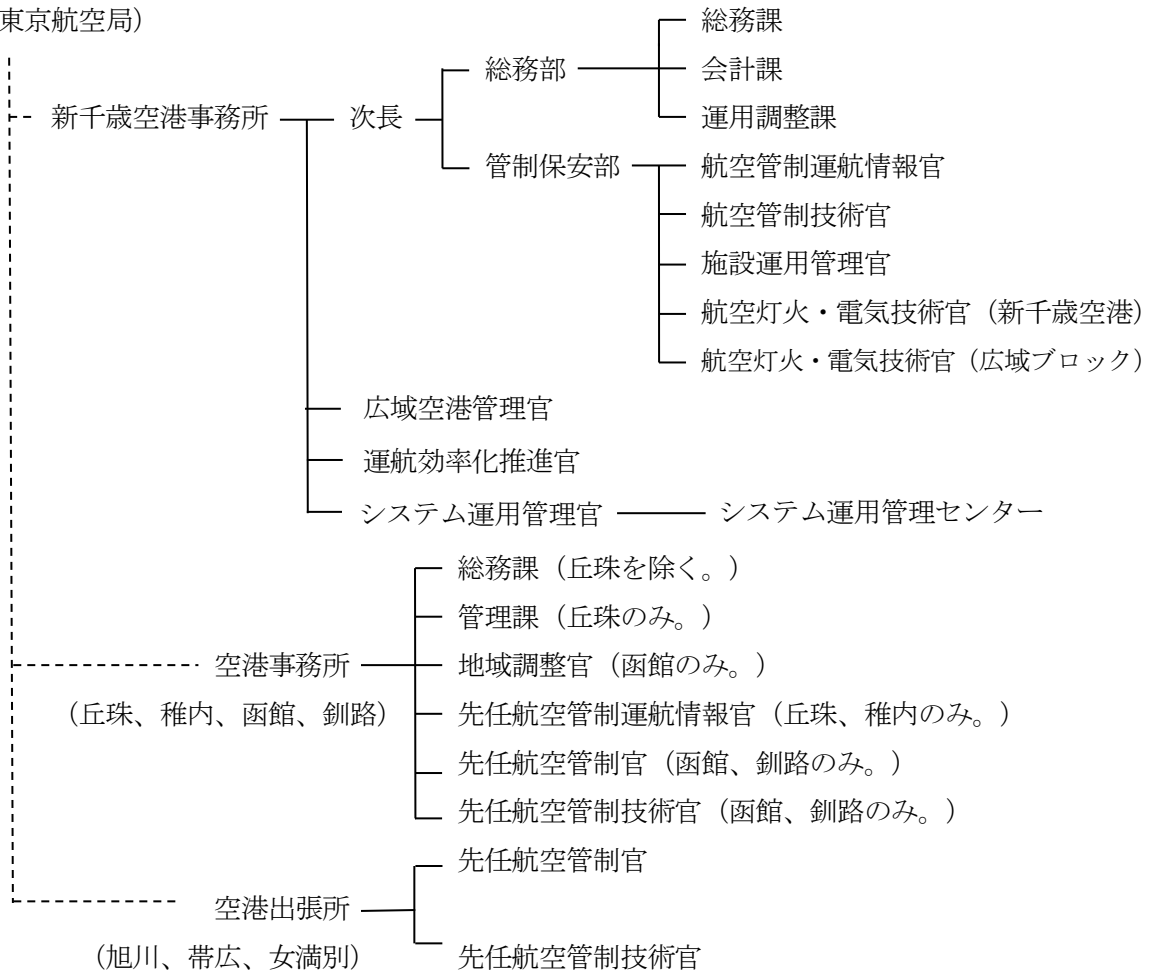
空港事務所名	管轄区域
丘珠空港事務所	札幌市、江別市、石狩市、北広島市及び石狩振興局管内
新千歳空港事務所	小樽市、旭川市、室蘭市、夕張市、岩見沢市、留萌市、苫小牧市、美唄市、芦別市、赤平市、士別市、名寄市、三笠市、千歳市、滝川市、砂川市、歌志内市、深川市、富良野市、登別市、恵庭市、伊達市、後志総合振興局管内、上川総合振興局管内、留萌振興局管内、空知総合振興局管内、胆振総合振興局管内及び日高振興局管内 (他飛行場援助業務に係る管轄区域にあっては、紋別市、利尻

	郡、礼文郡及び奥尻郡を含む。)
稚内空港事務所	稚内市及び宗谷総合振興局管内
函館空港事務所	函館市、渡島総合振興局管内及び檜山振興局管内
釧路空港事務所	釧路市、帯広市、北見市、網走市、紋別市、根室市、オホーツク総合振興局管内、十勝総合振興局管内、釧路総合振興局管内及び根室振興局管内

(組 織)

空港事務所

(東京航空局)



(情報公開・個人情報保護窓口)

〒102-0074 東京都千代田区九段南1丁目1番15号 九段第2合同庁舎13階
東京航空局総務部総務課 代表電話番号 (03)5275-9292 内線7121

URL <https://www.cab.mlit.go.jp/tcab/open/>

<窓口取扱時間>

開設時間 9:30~12:00、13:00~17:30

受付時間 9:30~11:45、13:00~17:15

(相談・案内窓口)

丘珠空港事務所 管理課 代表電話番号 (011)781-4161
新千歳空港事務所 総務課 代表電話番号 (0123)23-4101
稚内空港事務所 総務課 代表電話番号 (0162)27-2727

函館空港事務所 総務課 代表電話番号 (0138)57-1737

釧路空港事務所 総務課 代表電話番号 (0154)57-6281

〈窓口取扱時間〉

8 : 3 0 ~ 1 2 : 0 0、1 3 : 0 0 ~ 1 7 : 1 5

(電子申請制度窓口)

国土交通省オンライン申請システム

URL https://www.mlit.go.jp/sogoseisaku/jouhouka/sosei_jouhouka_fr2_000002.html

(モニター制度窓口)

該当なし

国土交通省

札幌航空交通管制部

〒007-0837 札幌市東区北37条東26丁目1番25号

TEL (011)787-4011 FAX (011)782-8863

(設置根拠)

国土交通省設置法第40条、国土交通省組織令第219条、航空交通管制部組織規則第1条

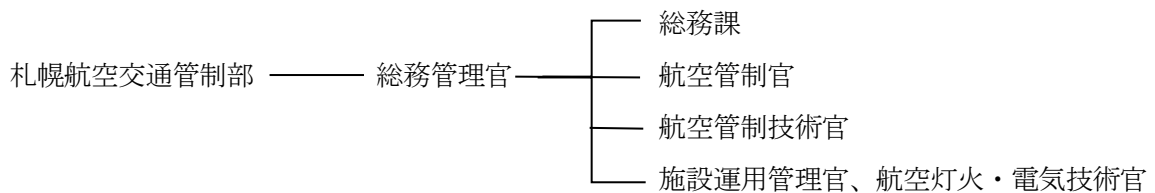
(所掌事務)

- (1) 航空交通管制のうち、航空路管制及び進入管制に関すること。
- (2) 飛行計画の承認に関すること。

(管轄区域)

北緯39度8分10秒東経136度41分49秒の地点から299度に引いた線、同地点、北緯39度30分10秒東経137度14分49秒の地点、北緯39度30分10秒東経138度45分48秒の地点、北緯39度10秒東経139度59分48秒の地点、北緯39度10秒東経141度49分47秒の地点、北緯39度48分10秒東経142度10分47秒の地点、北緯40度10秒東経142度34分47秒の地点、及び北緯40度32分10秒東経143度53分46秒の地点を順次に結んだ線、同地点、北緯40度33分10秒東経143度55分46秒の地点及び北緯41度10秒東経144度46秒の地点を順次に結んだ線並びに同地点から43度に引いた線以北の区域であって本邦及びこれに近接する区域

(組 織)



(情報公開・個人情報保護窓口)

札幌航空交通管制部総務課 TEL (011)787-4011 FAX (011)782-8863

<窓口取扱時間>

9:30~12:00、13:00~16:30

(相談・案内窓口)

札幌航空交通管制部総務課 TEL (011)787-4011 FAX (011)782-8863

<窓口取扱時間>

8:30~12:00、13:00~17:15

(電子申請制度窓口)

e-Gov 電子申請システム

URL <http://www.e-gov.go.jp/shinsei/index.html>

(モニター制度窓口)

該当なし

国土交通省

(国土地理院) URL <http://www.gsi.go.jp/>

北海道地方測量部

〒060-0808 札幌市北区北8条西2丁目1-1 (札幌第1合同庁舎)

TEL (011)709-2311 FAX (011)709-2498

URL <http://www.gsi.go.jp/hokkaido/index.html>

(設置根拠)

国土交通省設置法第28条第3項、国土地理院組織規則第75条

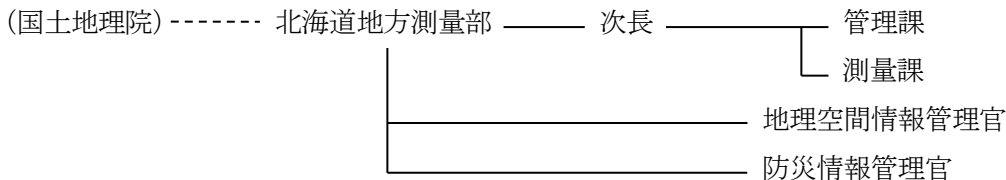
(所掌事務)

- (1) 国家基準点の維持管理
- (2) 電子国土基本図(地図情報)の整備
- (3) 測量成果及び測量記録の閲覧・交付に関する事務
- (4) 基本測量成果の複製及び使用の承認に関する事務
- (5) 公共測量に関する技術的助言、指導及び測量成果の審査
- (6) 測量士・測量士補試験の実施
- (7) 地理空間情報の提供及び活用推進
- (8) 防災に関する情報の提供、災害情報の収集及び提供

(管轄区域)

北海道

(組織)



(情報公開・個人情報保護窓口)

国土地理院総務部広報広聴室 TEL (029)864-1507 FAX (029)864-6441

<窓口取扱時間>

9:00~12:00、13:00~17:00

(相談・案内窓口)

北海道地方測量部管理課 TEL (011)709-2311 FAX (011)709-2498

<窓口取扱時間>

8:30~12:00、13:00~17:15

(電子申請制度窓口)

国土交通省オンライン申請システム (汎用受付システム)

URL http://www.mlit.go.jp/sogoseisaku/jouhouka/sosei_jouhouka_fr2_000002.html

測量成果利用のインターネット申請システム

URL <https://onestop.gsi.go.jp/onestopservice/>

(モニター制度窓口)

国土交通行政インターネットモニター

URL <https://www.monitor.mlit.go.jp/>

国土交通省

〔海難審判所〕

函館地方海難審判所

〒040-0061 函館市海岸町24番4号（函館港湾合同庁舎5階）

TEL (0138)43-4352 FAX (0138)87-5072

URL <https://www.mlit.go.jp/jmat/zenkoku/1hakodate/hakodate.htm>

（設置根拠）

海難審判法第11条、海難審判所組織規則第7条

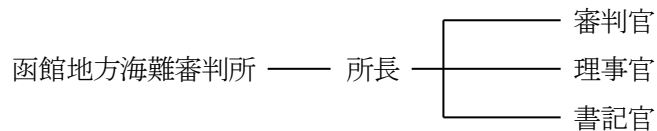
（所掌事務）

海難の調査及び審判（海難審判法施行規則第5条に定める重大な海難を除く。）

（管轄区域）

北海道及びこれに接する領海並びに国外水域の一部

（組 織）



（情報公開・個人情報保護窓口）

海難審判所 総務課総務係 TEL (03)6893-2400 FAX (03) 6893-2406

〈窓口取扱時間〉

9：30～12：00、13：00～18：15

（相談・案内窓口）

函館地方海難審判所 TEL (0138)43-4352 FAX (0138)87-5072

〈窓口取扱時間〉

8：30～12：00、13：00～17：15

（電子申請制度窓口）

該当なし

（モニター制度窓口）

該当なし

国土交通省

〔運輸安全委員会〕

運輸安全委員会事務局函館事務所

〒040-0061 函館市海岸町24番4号（函館港湾合同庁舎4階）

TEL (0138)43-5517

URL <https://www.mlit.go.jp/jtsb/maphakodate.html>（運輸安全委員会）

（設置根拠）

運輸安全委員会設置法第3条

（所掌事務）

運輸安全委員会の所掌事務（運輸安全委員会設置法第5条）

- (1) 航空事故等の原因を究明するための調査を行うこと。
- (2) 航空事故に伴い発生した被害の原因を究明するための調査を行うこと。
- (3) 鉄道事故等の原因を究明するための調査を行うこと。
- (4) 鉄道事故に伴い発生した被害の原因を究明するための調査を行うこと。
- (5) 船舶事故等の原因を究明するための調査を行うこと。
- (6) 船舶事故に伴い発生した被害の原因を究明するための調査を行うこと。
- (7) 前各号の調査の結果に基づき、航空事故等、鉄道事故等及び船舶事故等の防止並びに航空事故、鉄道事故及び船舶事故が発生した場合における被害の軽減のため講ずべき施策又は措置について国土交通大臣又は原因関係者に対し勧告すること。
- (8) 航空事故等、鉄道事故等及び船舶事故等の防止並びに航空事故、鉄道事故及び船舶事故が発生した場合における被害の軽減のため講ずべき施策について国土交通大臣又は関係行政機関の長に意見を述べること。
- (9) 前各号に掲げる事務を行うため必要な調査及び研究を行うこと。
- (10) 前各号に掲げるもののほか、法律（法律に基づく命令を含む。）に基づき委員会に属させられた事務

首席地方事故調査官の職務（国土交通省組織令第243条の8）

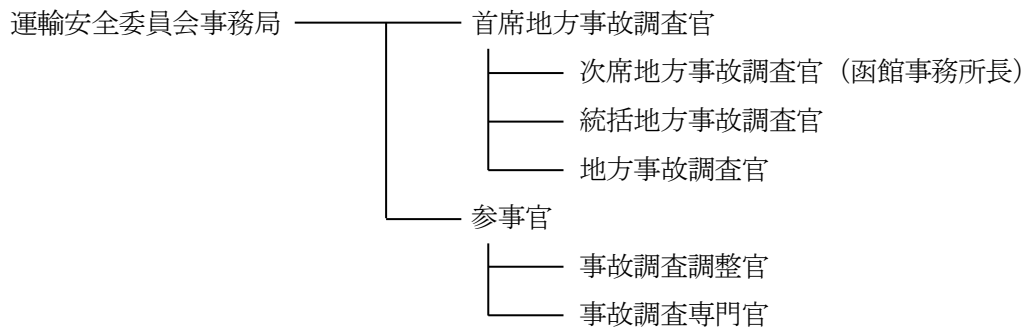
- (1) 旅客の死亡を伴う船舶事故その他の国土交通省令で定める重大な船舶事故等以外の船舶事故等であってその置かれた第243条の2第2項に規定する区域において発生したものの原因を究明するための調査に関する事。
- (2) 旅客の死亡を伴う船舶事故その他の国土交通省令で定める重大な船舶事故以外の船舶事故であってその置かれた第243条の2第2項に規定する区域において発生したものに伴い発生した被害の原因を究明するための調査に関する事。
- (3) 事故発生後の初期の段階における事故等調査に関する事。

※函館事務所においては、首席地方事故調査官の職務に係る業務を実施

（管轄区域）

北海道及びこれに接する領海並びに国外水域の一部

(組 織)



(情報公開・個人情報保護窓口)

運輸安全委員会事務局総務課広報室 TEL (03)5253-8819

URL <https://www.mlit.go.jp/jtsb/jyouhoumado.html> (情報公開)

URL <https://www.mlit.go.jp/jtsb/kojinmado.html> (個人情報保護)

<窓口取扱時間>

9 : 30 ~ 12 : 00、13 : 00 ~ 17 : 00 ※行政機関の休日を除く。

(相談・案内窓口)

運輸安全委員会事務局函館事務所 TEL (0138)43-5517 FAX (0138)42-1804

<窓口取扱時間>

8 : 30 ~ 12 : 00、13 : 00 ~ 17 : 15 ※行政機関の休日を除く。

(電子申請制度窓口)

該当なし

(モニター制度窓口)

国土交通行政インターネットモニター URL <https://www.monitor.mlit.go.jp/>

国土交通省

〔気象庁〕

札幌管区気象台

〒060-0002 札幌市中央区北2条西18丁目2番地
TEL (011)611-6127 FAX (011)611-6191
URL <https://www.data.jma.go.jp/sapporo/>

(下部機関)

新千歳航空 測候所	〒066-0012 千歳市美々 (新千歳空港内) TEL (0123)45-7713 FAX (0123)45-7715 URL https://www.data.jma.go.jp/newchitose-airport/
函館地方気象台	〒041-0806 函館市美原3丁目4番4号 (函館第2地方合同庁舎) TEL (0138)46-2214 FAX (0138)46-1559 URL https://www.data.jma.go.jp/hakodate-c/
旭川地方気象台	〒078-8391 旭川市宮前1条3丁目3番15号 (旭川合同庁舎) TEL (0166)32-7101 FAX (0166)32-6407 URL https://www.data.jma.go.jp/asahikawa/
室蘭地方気象台	〒051-0012 室蘭市山手町2丁目6番8号 TEL (0143)22-2598 FAX (0143)22-2601 URL https://www.data.jma.go.jp/muroran/
釧路地方気象台	〒085-8586 釧路市幸町10丁目3番地 (釧路地方合同庁舎) TEL (0154)31-5145 FAX (0154)31-5147 URL https://www.data.jma.go.jp/kushiro/
帯広測候所	〒080-0804 帯広市東4条南9丁目2番地1 TEL (0155)25-2334 FAX (0155)26-3517 URL https://www.data.jma.go.jp/obihiro/
網走地方気象台	〒093-0031 網走市台町2丁目1番6号 TEL (0152)44-6891 FAX (0152)43-4382 URL https://www.data.jma.go.jp/abashiri/
稚内地方気象台	〒097-0023 稚内市開運2丁目2番1号 (稚内港湾合同庁舎) TEL (0162)23-6016 FAX (0162)24-5951 URL https://www.data.jma.go.jp/wakkanai/

(設置根拠)

管区気象台	国土交通省設置法第48条第1項、国土交通省組織令第240条
地方気象台	国土交通省設置法第50条第1項、気象庁組織規則第119条第1項
測候所	国土交通省設置法第50条第3項、気象庁組織規則第122条第1項
航空測候所	国土交通省設置法第50条第3項、気象庁組織規則第122条第2項

(所掌事務)

管区気象台の所掌事務としては、国土交通省設置法第49条に規定され、主なものとして以下の業務を所掌する。

- (1) 気象、地象、地動及び水象並びにその成果の収集及び発表

- (2) 気象、地象(地震にあつては発生した断層運動による地震動に限る。)、水象の予報及び警報
- (3) 気象、地象及び水象に関する情報の収集及び発表
- (4) 気象業務に必要な観測施設等の維持

地方気象台及び測候所

管区気象台の所掌する事務の一部を分掌する。

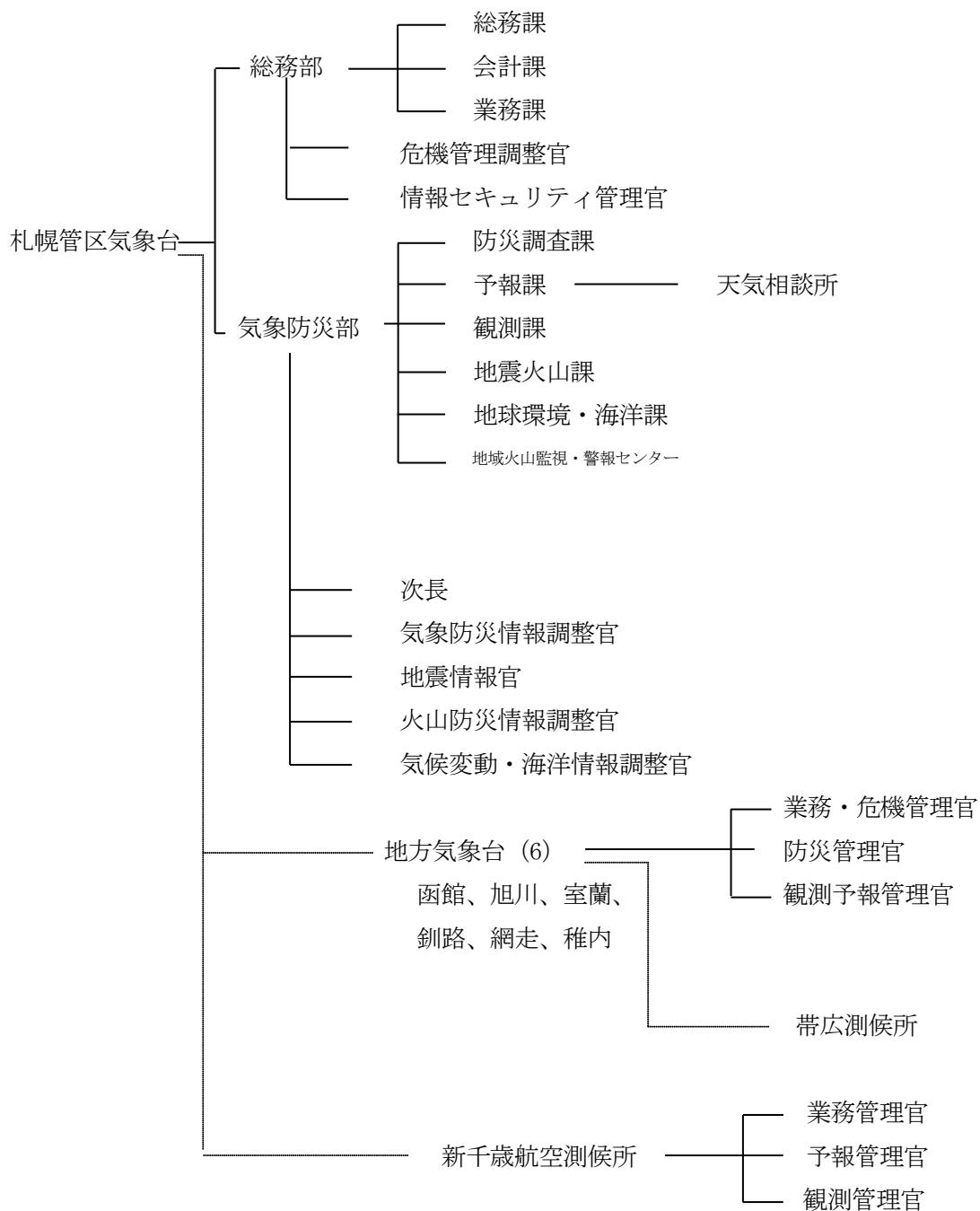
航空測候所

- (1) 航空機の利用に供するための気象の観測及びその成果の収集及び発表
- (2) 航空機の利用に供するための気象の予報及び警報等、航空機の利用に供するための気象業務について、管区気象台の所掌事務の一部を分掌する。

(管轄区域)

札幌管区気象台	北海道、空知、後志総合振興局及び石狩振興局管内
函館地方気象台	渡島総合振興局管内及び檜山振興局管内
旭川地方気象台	上川総合振興局管内及び留萌振興局管内
室蘭地方気象台	胆振総合振興局管内及び日高振興局管内
釧路地方気象台	十勝、釧路総合振興局管内及び根室振興局管内
帯広測候所	帯広市
網走地方気象台	オホーツク総合振興局管内
稚内地方気象台	宗谷総合振興局管内
新千歳航空測候所	札幌飛行場、函館空港、釧路空港、帯広空港、稚内空港、紋別空港、千歳飛行場、新千歳空港、奥尻空港、旭川空港、礼文空港、利尻空港、女満別空港、中標津空港

(組 織)



(情報公開・個人情報保護窓口一覧)

札幌管区気象台総務部総務課文書係 TEL(011)611-6127 FAX(011)611-6191

<http://www.jma-net.go.jp/sapporo/about/toiawase/jyouhoukougai/kokai.html>

<窓口取扱時間>

8 : 3 0 ~ 1 2 : 0 0、1 3 : 0 0 ~ 1 7 : 1 5

(相談・案内窓口)

札幌管区気象台総務部総務課文書係 TEL(011)611-6127 FAX(011)611-6191

<http://www.jma-net.go.jp/sapporo/about/toiawase/madoguchi/madoguchi.html>

(電子・申請制度窓口)

国土交通省オンライン申請システム

URL https://www.mlit.go.jp/sogoseisaku/jouhouka/sosei_jouhouka_fr2_000002.html

(モニター制度窓口)

該当なし

国土交通省

〔海上保安庁〕

第一管区海上保安本部

〒047-8560 小樽市港町5番2号（小樽地方合同庁舎）

TEL (0134)27-0118

URL <https://www.kaiho.mlit.go.jp/01kanku/>

（下部機関）

- | | |
|----------|---|
| 函館海上保安部 | 〒040-0061 函館市海岸町24番4号（函館港湾合同庁舎） |
| | TEL (0138)42-1118 |
| | URL https://www.kaiho.mlit.go.jp/01kanku/hakodate/ |
| 江差海上保安署 | 〒043-0041 檜山郡江差町字姥神町167番地（江差地方合同庁舎） |
| | TEL (01395)2-5118 |
| 瀬棚海上保安署 | 〒049-4821 久遠郡せたな町瀬棚区三本杉30番地1 |
| | TEL (01378)7-2634 |
| 小樽海上保安部 | 〒047-0007 小樽市港町5番2号（小樽地方合同庁舎） |
| | TEL (0134)27-6118 |
| | URL https://www.kaiho.mlit.go.jp/01kanku/otaru/ |
| 室蘭海上保安部 | 〒051-0023 室蘭市入江町1番13号（室蘭地方合同庁舎） |
| | TEL (0143)23-0118 |
| | URL https://www.kaiho.mlit.go.jp/01kanku/muroran/ |
| 苫小牧海上保安署 | 〒053-0004 苫小牧市港町1丁目6番15号（苫小牧港湾合同庁舎） |
| | TEL (0144)33-0118 |
| 浦河海上保安署 | 〒057-0021 浦河郡浦河町潮見町4-2-1 |
| | TEL (0146)22-9118 |
| 釧路海上保安部 | 〒085-0022 釧路市南浜町5番9号（釧路港湾合同庁舎） |
| | TEL (0154)22-0118 |
| | URL https://www.kaiho.mlit.go.jp/01kanku/kushiro/ |
| 広尾海上保安署 | 〒089-2624 広尾郡広尾町並木通東1丁目12番地1 |
| | TEL (01558)2-0118 |
| 留萌海上保安部 | 〒077-0048 留萌市大町3丁目37番地の1（留萌港湾合同庁舎） |
| | TEL (0164)42-0656 |
| | URL https://www.kaiho.mlit.go.jp/01kanku/rumoi/ |
| 稚内海上保安部 | 〒097-0023 稚内市開運2丁目2番1号（稚内港湾合同庁舎） |
| | TEL (0162)22-0118 |
| | URL https://www.kaiho.mlit.go.jp/01kanku/wakkanai/ |
| 紋別海上保安部 | 〒094-0011 紋別市港町5丁目3番10号 |
| | TEL (0158)23-0118 |
| | URL https://www.kaiho.mlit.go.jp/01kanku/monbetsu/ |
| 網走海上保安署 | 〒093-0005 網走市南5条東7丁目 |
| | TEL (0152)44-9118 |
| 根室海上保安部 | 〒087-0055 根室市琴平町1丁目38番地（根室港湾合同庁舎） |

TEL (0153)24-3118

URL <https://www.kaiho.mlit.go.jp/01kanku/nemuro/>

花咲分室	〒087-0032	根室市花咲港434番地 TEL (0153)25-4012
羅臼海上保安署	〒086-1832	目梨郡羅臼町船見町132番地 TEL (0153)87-2274
函館航空基地	〒042-0913	函館市赤坂町65番1号 TEL (0138)58-3515
釧路航空基地	〒084-0926	釧路市鶴丘2番地(釧路空港内) TEL (0154)57-4118
千歳航空基地	〒066-0044	千歳市平和(千歳空港内) TEL (0123)23-9118

(設置根拠)

管区海上保安本部	海上保安庁法第12条、国土交通省組織令第258条
下部機関	海上保安庁法第13条、海上保安庁組織規則第118条、 海上保安庁組織規則第119条

(所掌事務)

法令の海上における励行、海難救助、海洋汚染等の防止、海上における船舶の航行の秩序の維持、海上における犯罪の予防及び鎮圧、海上における犯人の捜査及び逮捕、海上における船舶交通に関する規制、水路、航路標識に関する事務その他海上の安全の確保に関する事務並びにこれらに附帯する事項に関する事務

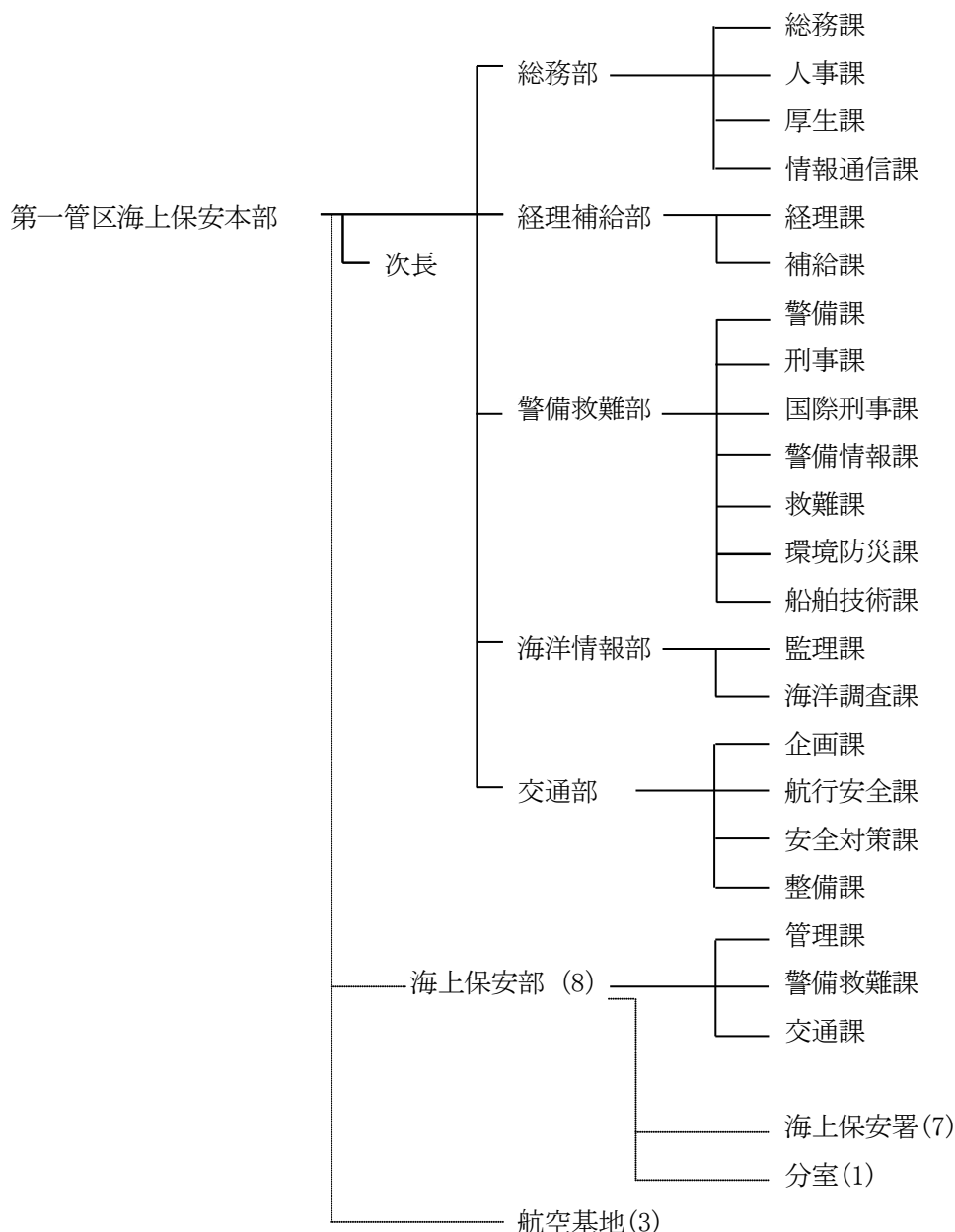
(管轄区域)

海上保安本部 北海道の区域及びその沿岸水域

海上保安部

海上保安部名	管轄区域
函館	函館市、北斗市、渡島総合振興局管内及び檜山振興局管内
小樽	北海道(函館海上保安部、室蘭海上保安部、釧路海上保安部、留萌海上保安部、稚内海上保安部、紋別海上保安部、根室海上保安部の管轄区域を除く。)
室蘭	室蘭市、苫小牧市、登別市、伊達市、胆振総合振興局管内及び日高振興局管内
釧路	釧路市、帯広市、十勝総合振興局管内及び釧路総合振興局管内
留萌	旭川市、留萌市、士別市、名寄市、深川市、富良野市、空知総合振興局管内(雨竜郡に限る。)、上川総合振興局管内及び留萌振興局管内(天塩郡を除く。)
稚内	稚内市、留萌振興局管内(天塩郡に限る。)及び宗谷総合振興局管内
紋別	北見市、網走市、紋別市及びオホーツク総合振興局管内
根室	根室市及び根室振興局管内

(組 織)



(情報公開・個人情報保護窓口)

第一管区海上保安本部総務部総務課 TEL (0134)27-0118

<窓口取扱時間>

9 : 3 0 ~ 1 2 : 0 0、1 3 : 0 0 ~ 1 7 : 0 0

(相談・案内窓口)

第一管区海上保安本部総務部総務課 TEL (0134)27-0118

<窓口取扱時間>

9 : 3 0 ~ 1 2 : 0 0、1 3 : 0 0 ~ 1 7 : 0 0

(電子申請制度窓口)

該当なし

(モニター制度窓口)

該当なし