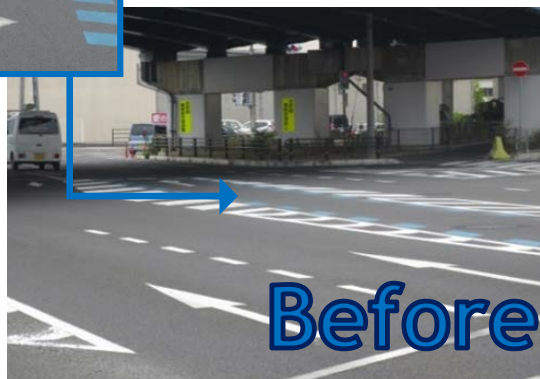
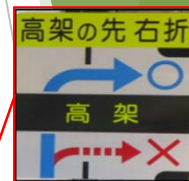


Case2

交差点に逆走防止対策を講じてほしい。

国道の側道から交差点に進もうとしたところ、交差点の左方面から逆走してきた車と衝突しそうになった。交差点付近を確認したところ、県道から国道に右折する場所が分かりづらくなっていた。

逆走による衝突事故は大事故につながりかねないので、早急に交差点付近の事故防止対策を実施してほしい。



当局が現地を確認したところ、相談内容どおりの状況がみられたので、地方整備局に対応を求めた結果、関係機関との協議が行われ、約1か月後に、交差点付近に誤進入防止の注意喚起看板が設置されるとともに、右折レーン路面標示のカラー化及び右折矢印の位置変更が行われました。