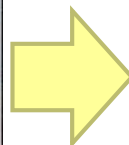
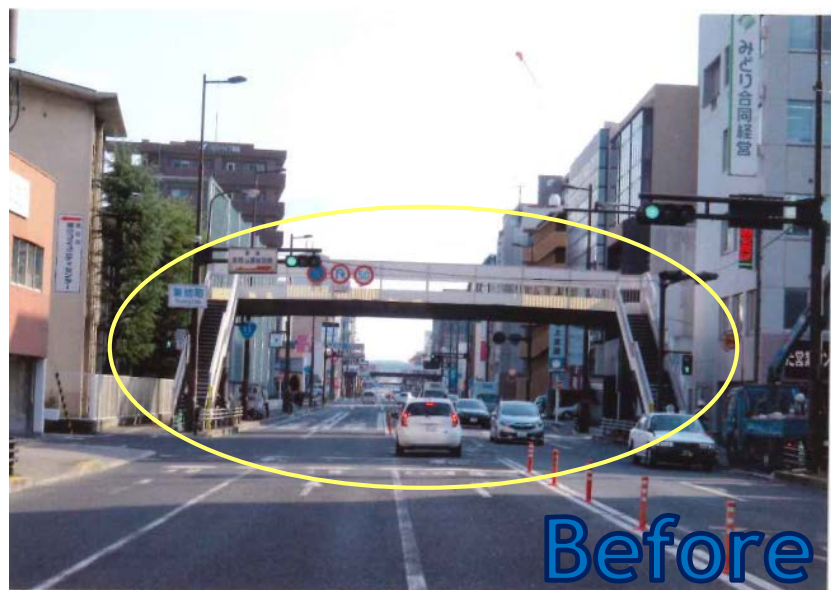


# Case 1

## 利用者の少ない歩道橋を撤去してほしい。

国道11号に架かる横断歩道橋は、通学路として使用されていたが、小学校統廃合後は、利用者も少なく、橋脚等によって歩道が狭くなり通行しづらい。横断歩道橋を撤去してほしい。



行政相談委員が現地を確認したところ、相談内容のとおりであったため、横断歩道橋を管理する河川国道事務所に対応を依頼しました。その結果、横断歩道橋が撤去され、新たに歩行者用信号機や横断歩道が設置されました。