

令和2年1月16日  
九州管区行政評価局

## 「高速基山バス停における乗り継ぎ時の利便性・安全性の向上に関する調査」結果に基づき改善を求めた事項に対して、NEXCO西日本九州支社が改善措置を実施

＜バス停へ至る歩行者経路への手すりの設置や進入防止柵の形状変更等が実現＞

総務省九州管区行政評価局（局長：萬谷 優人<sup>まんだに まさと</sup>）は、当局に寄せられた行政相談を契機として、高速基山バス停について、施設・設備のバリアフリー化の状況や利用者のニーズを調査した結果に基づき、NEXCO西日本九州支社に対して改善意見を通知（令和元年9月19日）しました。

この度、NEXCO西日本九州支社から、改善措置状況の回答（令和元年12月19日）がありましたので、その内容を公表します。

### 【当局の主な改善意見】

- ① 上り・下り線バス停へ至る歩行者経路に、手すりなどを整備することにより、高齢者、障害者等が使いやすい施設とすること。
- ② 歩行者経路の出入口に設置してある進入防止柵を車椅子でも通行可能な形状に改めること、進入防止柵の設置が不要な箇所については撤去することなどにより、車椅子利用者が進入すらできない状況を解消すること。 など



### 【NEXCO西日本九州支社の主な改善措置】

- ① 上り・下り線バス停へ至る歩行者経路に、手すりを設置
- ② 歩行者経路の出入口に設置してある進入防止柵を車椅子でも通行可能な形状に改良、不要な進入防止柵を撤去 など

調査結果は総務省九州管区行政評価局のホームページに掲載

<https://www.soumu.go.jp/kanku/kyusyu.html>

### 【照会先】

総務省九州管区行政評価局 評価監視部  
第5評価監視官 大庭 具史  
評価監視調査官 篠原 幸輔  
電話（直通）：092-431-7088

## 〈調査結果の概要〉

### ○ 高速基山バス停とは …………… 《別紙》 高速基山バス停全体図(写真)参照(P3)

九州の高速道路は、鳥栖 JCT で、九州自動車道、大分自動車道及び長崎自動車道が交差

#### ◆ しかし・・・

- ① 高速バスの路線網は福岡市内のバスターミナルを中心に形成
- ② 福岡市以外の都市に行く場合、一旦、路線・便数が多い福岡市まで移動して同市から各地域行きのバスに乗り継ぐ必要あり  
【これに伴う弊害】・鳥栖 JCT 付近から福岡市までの運賃が余計に掛かる  
・福岡市内までの余分な時間が掛かる

#### ◆ このため・・・

- 九州地方整備局は、関係行政機関と共に鳥栖 JCT 近くにある高速基山バス停を乗り継ぎ拠点とするための社会実験を平成 19 年に実施し、乗り継ぎのための施設・設備の整備や案内表示の充実等その利便性を向上

- ◆ 現在 ⇒ 高速基山バス停が九州をバスで移動する際の要衝に  
(実験前停車便数 477 便 ⇒ 現在 820 便)

### ○ 高速基山バス停について調査したところ・・・

〈調査実施期間:令和元年 5 月～9 月〉

#### 現地調査結果 高速基山バス停における施設・設備等の現状に課題あり

- ① 歩行者経路のスロープが長く、手すりも設置されていないため、高齢者が通行に苦慮
- ② 進入防止柵の間隔が狭く、ベビーカーやキャリーバッグを押した者は、通行に苦慮
- ③ 歩行者経路に照明がない箇所があり、夜間は暗く、案内看板が見つらいため、歩行者経路に戸惑っている者あり
- ④ 高速基山バス停から基山 PA の駐車場を横断して同 PA の休憩施設を利用する者が多く見られ、事故が発生する危険性あり
- ⑤ 高速バスの停車区画で行き先を示す路面表示が分かりにくく、降車専用のバスに乗車しようとする者あり
- ⑥ 基山 PA の休憩施設へ向かう歩行者経路上に大きな段差があり、高齢者や身体障害者等の通行が困難

#### 利用者へのインタビュー調査結果 施設・設備等の改善を求める多数の意見あり

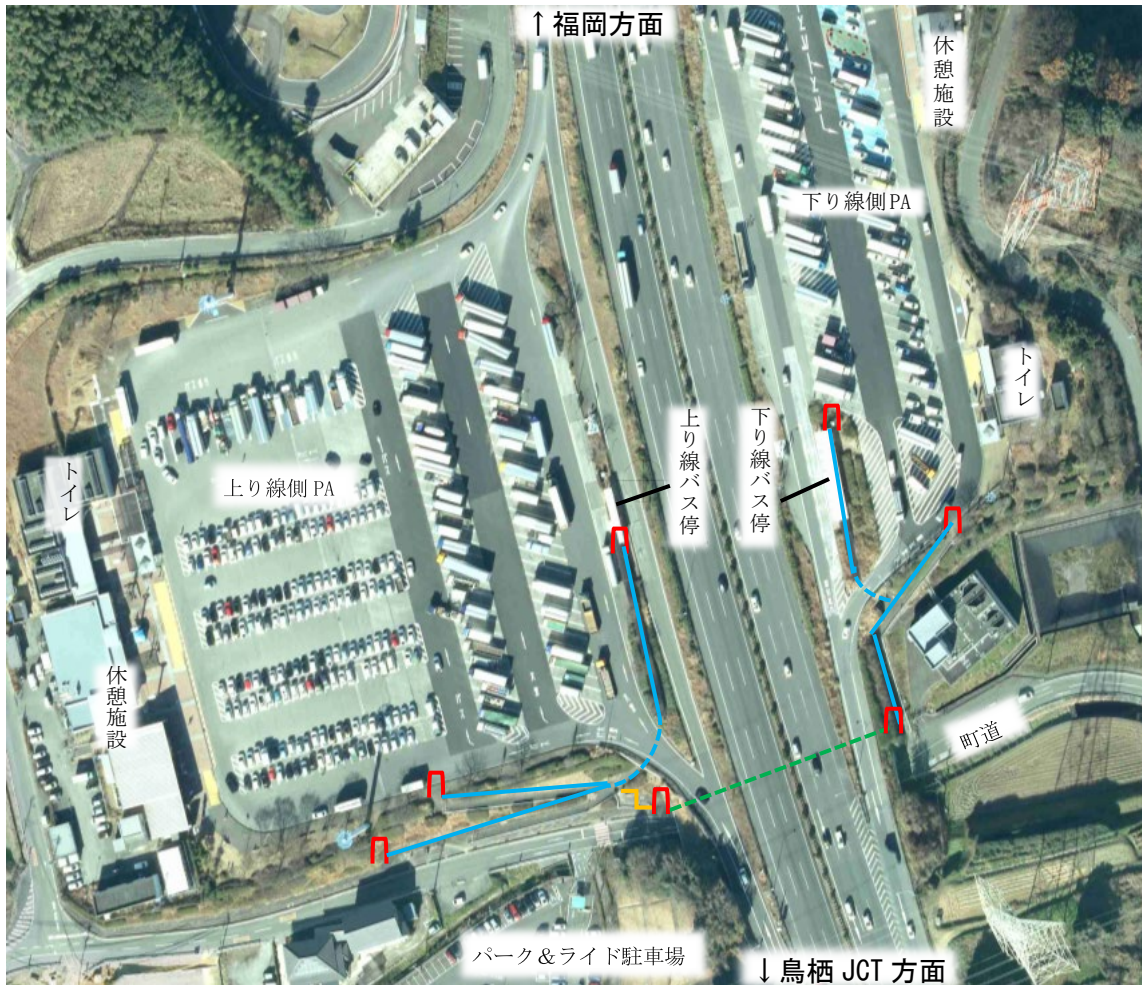
- ⇒ 高速基山バス停の利用者 228 人から延べ 299 件の意見・要望
- ・歩行者経路の長さ等に関するもの(57 件)
  - ・進入防止柵に関するもの(34 件)
  - ・歩行者経路の照明に関するもの(18 件) など

《参考》

高速基山バス停は、バリアフリー法の適用対象外。さらに、高速基山バス停及び歩行者経路のバリアフリーの基準は、管理する NEXCO 西日本の設計要領にも規定なし

《別紙》

### 高速基山バス停全体図



▣ 進入防止柵    — スロープ    ㄣ 階段    - - - 町道(ボックスカルバート)

### ① 歩行者経路の状況

(改善前)



(改善後)



### ② 進入防止柵の状況

(改善前)

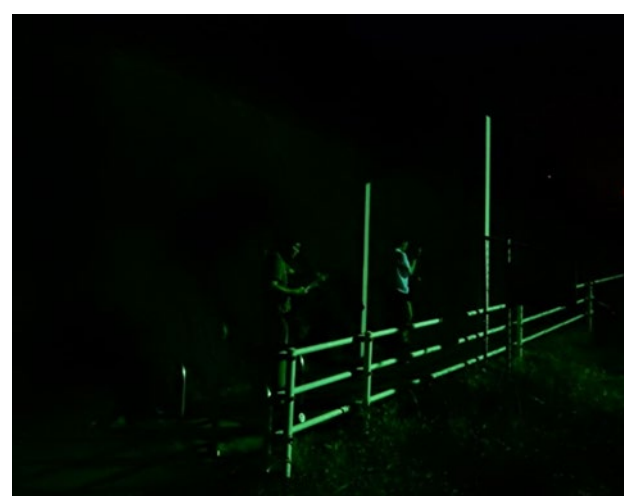


(改善後)



### ③ - i 歩行者経路の照明の状況(進入防止柵付近)

(改善前)



(改善後)



③ - ii 歩行者経路の照明の状況(ボックスカルバート付近から町道方向)

(改善前)



(改善後)



④ 高速基山バス停から基山PAへの乱横断防止措置

(改善前)



(改善後)



⑤ 高速基山バス停の待合所とバスバース(高速バスの停車区画)の状況

(改善前)



(改善後)



(注) 高速バスの停車区画の数字の①は福岡(天神・博多、福岡空港)方面行き、②は北九州方面行きと降車専用のバスが停車することを示す(上り線の場合)。