

統合上水道等の経営状況の分析

令和2年5月

総務省自治財政局公営企業経営室

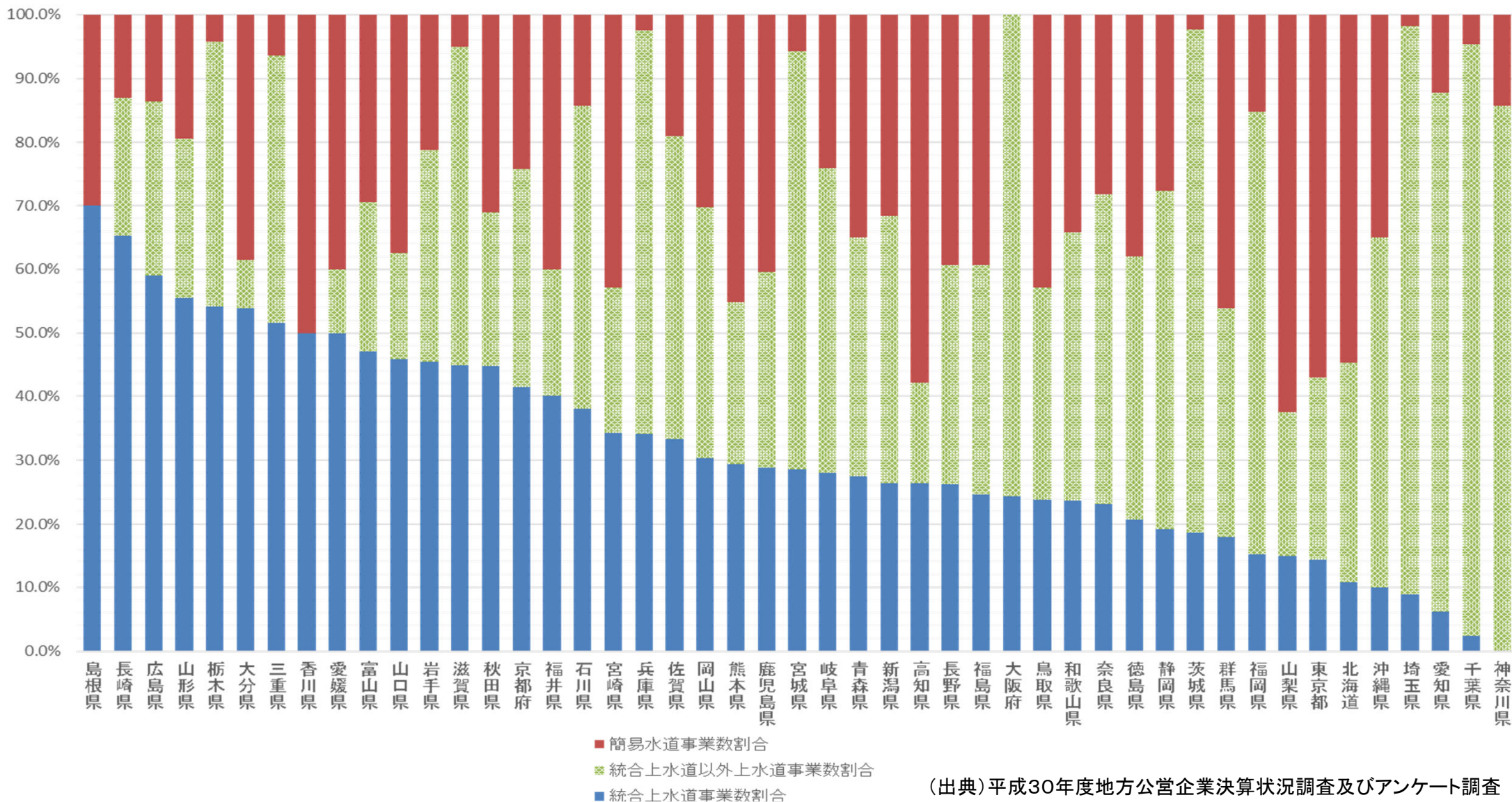
目次

- | | |
|-----------------------|--------|
| 1 統合上水道の状況(都道府県別事業数等) | …P. 2 |
| 2 上水道と統合上水道の経営状況等の比較 | …P. 9 |
| 3 旧簡易水道区域の給水人口比率別分析等 | …P. 13 |
| 4 (参考)旧簡易水道区域に係る財政措置 | …P. 19 |

統合上水道の状況(都道府県別事業数等)

統合上水道・簡易水道等の事業数割合（都道府県別）

- 都道府県別の水道事業数に占める統合上水道事業数の割合が5割を超えている都道府県が7団体ある一方、統合上水道事業が存在しない団体（神奈川県）もある。
- 都道府県別の水道事業数に占める簡易水道事業数の割合が5割を超えている都道府県が4団体ある一方、簡易水道事業が存在しない団体（大阪府）もある。



上水道・統合上水道・簡易水道の事業数（都道府県別）

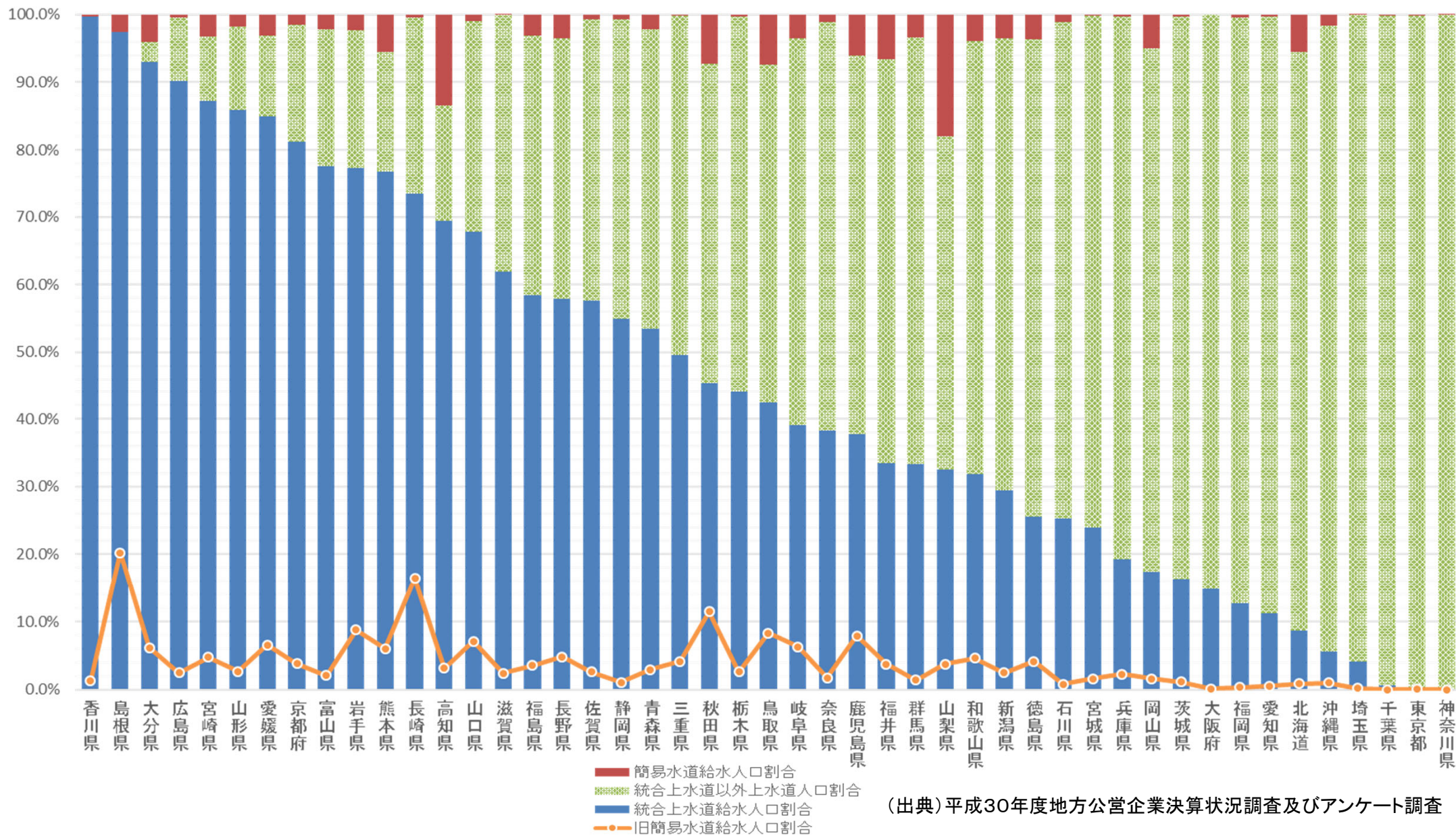
番号	都道府県名	上水道数	うち			簡易水道数	水道計
			統合上水	簡+簡⇒上	簡+上⇒上		
1	北海道	92 (45.3%)	22 (10.8%)	1 (0.5%)	21 (10.3%)	111 (54.7%)	203
2	青森県	26 (65.0%)	11 (27.5%)	1 (2.5%)	10 (25.0%)	14 (35.0%)	40
3	岩手県	26 (78.8%)	15 (45.5%)	2 (6.1%)	13 (39.4%)	7 (21.2%)	33
4	宮城県	33 (94.3%)	10 (28.6%)	-	10 (28.6%)	2 (5.7%)	35
5	秋田県	20 (69.0%)	13 (44.8%)	1 (3.4%)	12 (41.4%)	9 (31.0%)	29
6	山形県	29 (80.6%)	20 (55.6%)	1 (2.8%)	19 (52.8%)	7 (19.4%)	36
7	福島県	37 (60.7%)	15 (24.6%)	2 (3.3%)	13 (21.3%)	24 (39.3%)	61
8	茨城県	42 (97.7%)	8 (18.6%)	-	8 (18.6%)	1 (2.3%)	43
9	栃木県	23 (95.8%)	13 (54.2%)	-	13 (54.2%)	1 (4.2%)	24
10	群馬県	21 (53.8%)	7 (17.9%)	-	7 (17.9%)	18 (46.2%)	39
11	埼玉県	55 (98.2%)	5 (8.9%)	-	5 (8.9%)	1 (1.8%)	56
12	千葉県	41 (95.3%)	1 (2.3%)	-	1 (2.3%)	2 (4.7%)	43
13	東京都	6 (42.9%)	2 (14.3%)	-	2 (14.3%)	8 (57.1%)	14
14	神奈川県	18 (85.7%)	-	-	-	3 (14.3%)	21
15	新潟県	26 (68.4%)	10 (26.3%)	-	10 (26.3%)	12 (31.6%)	38
16	富山県	12 (70.6%)	8 (47.1%)	-	8 (47.1%)	5 (29.4%)	17
17	石川県	18 (85.7%)	8 (38.1%)	-	8 (38.1%)	3 (14.3%)	21
18	福井県	15 (60.0%)	10 (40.0%)	1 (4.0%)	9 (36.0%)	10 (40.0%)	25
19	山梨県	15 (37.5%)	6 (15.0%)	-	6 (15.0%)	25 (62.5%)	40
20	長野県	51 (60.7%)	22 (26.2%)	5 (6.0%)	17 (20.2%)	33 (39.3%)	84
21	岐阜県	38 (76.0%)	14 (28.0%)	-	14 (28.0%)	12 (24.0%)	50
22	静岡県	34 (72.3%)	9 (19.1%)	-	9 (19.1%)	13 (27.7%)	47
23	愛知県	43 (87.8%)	3 (6.1%)	-	3 (6.1%)	6 (12.2%)	49
24	三重県	29 (93.5%)	16 (51.6%)	3 (9.7%)	13 (41.9%)	2 (6.5%)	31
25	滋賀県	19 (95.0%)	9 (45.0%)	1 (5.0%)	8 (40.0%)	1 (5.0%)	20

番号	都道府県名	上水道数	うち			簡易水道数	水道計
			統合上水	簡+簡⇒上	簡+上⇒上		
26	京都府	22 (75.9%)	12 (41.4%)	1 (3.4%)	11 (37.9%)	7 (24.1%)	29
27	大阪府	41 (100.0%)	10 (24.4%)	-	10 (24.4%)	-	41
28	兵庫県	40 (97.6%)	14 (34.1%)	-	14 (34.1%)	1 (2.4%)	41
29	奈良県	28 (71.8%)	9 (23.1%)	-	9 (23.1%)	11 (28.2%)	39
30	和歌山県	25 (65.8%)	9 (23.7%)	2 (5.3%)	7 (18.4%)	13 (34.2%)	38
31	鳥取県	12 (57.1%)	5 (23.8%)	-	5 (23.8%)	9 (42.9%)	21
32	島根県	14 (70.0%)	14 (70.0%)	4 (20.0%)	10 (50.0%)	6 (30.0%)	20
33	岡山県	23 (69.7%)	10 (30.3%)	-	10 (30.3%)	10 (30.3%)	33
34	広島県	19 (86.4%)	13 (59.1%)	1 (4.5%)	12 (54.5%)	3 (13.6%)	22
35	山口県	15 (62.5%)	11 (45.8%)	1 (4.2%)	10 (41.7%)	9 (37.5%)	24
36	徳島県	18 (62.1%)	6 (20.7%)	-	6 (20.7%)	11 (37.9%)	29
37	香川県	1 (50.0%)	1 (50.0%)	-	1 (50.0%)	1 (50.0%)	2
38	愛媛県	18 (60.0%)	15 (50.0%)	1 (3.3%)	14 (46.7%)	12 (40.0%)	30
39	高知県	16 (42.1%)	10 (26.3%)	-	10 (26.3%)	22 (57.9%)	38
40	福岡県	50 (84.7%)	9 (15.3%)	-	9 (15.3%)	9 (15.3%)	59
41	佐賀県	17 (81.0%)	7 (33.3%)	-	7 (33.3%)	4 (19.0%)	21
42	長崎県	20 (87.0%)	15 (65.2%)	2 (8.7%)	13 (56.5%)	3 (13.0%)	23
43	熊本県	28 (54.9%)	15 (29.4%)	1 (2.0%)	14 (27.5%)	23 (45.1%)	51
44	大分県	16 (61.5%)	14 (53.8%)	1 (3.8%)	13 (50.0%)	10 (38.5%)	26
45	宮崎県	20 (57.1%)	12 (34.3%)	-	12 (34.3%)	15 (42.9%)	35
46	鹿児島県	31 (59.6%)	15 (28.8%)	1 (1.9%)	14 (26.9%)	21 (40.4%)	52
47	沖縄県	26 (65.0%)	4 (10.0%)	1 (2.5%)	3 (7.5%)	14 (35.0%)	40
総計		1,269	487	34	453	544	1,813
割合(対全水道)		70.0%	26.9%	1.9%	25.0%	30.0%	100.0%
割合(対上水)		100.0%	38.4%	2.7%	35.7%		
割合(対統合上水)			100.0%	7.0%	93.0%		

()内は各都道府県の水道計に対する割合

統合上水道・簡易水道等の給水人口割合（都道府県別）

- 都道府県別の上水道の全給水人口に占める統合上水道の給水人口が5割を超えている都道府県は20団体。
- 都道府県別の上水道の全給水人口に占める旧簡易水道区域の給水人口が1割を超えている都道府県は3団体。



(出典)平成30年度地方公営企業決算状況調査及びアンケート調査

上水道・統合上水道・簡易水道の給水人口（都道府県別）

(千人)

番号	都道府県名	上水道 給水人口	うち			簡易水道 給水人口	水道計
			統合上水	簡+簡⇒上	簡+上⇒上		
1	北海道	4,877 (94.5%)	447 (8.7%)	7 (0.1%)	440 (8.5%)	283 (5.5%)	5,160
2	青森県	1,215 (97.8%)	664 (53.5%)	8 (0.7%)	656 (52.9%)	27 (2.2%)	1,242
3	岩手県	1,130 (97.7%)	894 (77.4%)	11 (1.0%)	883 (76.4%)	26 (2.3%)	1,156
4	宮城県	2,270 (99.9%)	544 (23.9%)	-	544 (23.9%)	3 (0.1%)	2,272
5	秋田県	819 (92.7%)	401 (45.4%)	11 (1.3%)	390 (44.1%)	64 (7.3%)	883
6	山形県	1,057 (98.3%)	923 (85.8%)	5 (0.5%)	918 (85.3%)	19 (1.7%)	1,076
7	福島県	1,694 (96.9%)	1,020 (58.4%)	12 (0.7%)	1,008 (57.7%)	54 (3.1%)	1,748
8	茨城県	2,680 (99.7%)	437 (16.3%)	-	437 (16.3%)	7 (0.3%)	2,687
9	栃木県	1,850 (99.8%)	816 (44.0%)	-	816 (44.0%)	4 (0.2%)	1,854
10	群馬県	1,897 (96.7%)	654 (33.3%)	-	654 (33.3%)	65 (3.3%)	1,963
11	埼玉県	7,356 (100.0%)	302 (4.1%)	-	302 (4.1%)	3 (0.0%)	7,359
12	千葉県	5,931 (99.9%)	33 (0.6%)	-	33 (0.6%)	6 (0.1%)	5,937
13	東京都	13,873 (99.9%)	15 (0.1%)	-	15 (0.1%)	12 (0.1%)	13,886
14	神奈川県	9,164 (99.9%)	-	-	-	6 (0.1%)	9,171
15	新潟県	2,152 (96.5%)	657 (29.4%)	-	657 (29.4%)	79 (3.5%)	2,231
16	富山県	953 (97.9%)	756 (77.6%)	-	756 (77.6%)	21 (2.1%)	974
17	石川県	1,094 (98.9%)	280 (25.3%)	-	280 (25.3%)	12 (1.1%)	1,106
18	福井県	701 (93.5%)	251 (33.5%)	10 (1.4%)	241 (32.2%)	49 (6.5%)	750
19	山梨県	666 (82.1%)	264 (32.6%)	-	264 (32.6%)	146 (17.9%)	811
20	長野県	1,992 (96.5%)	1,194 (57.9%)	34 (1.6%)	1,160 (56.2%)	72 (3.5%)	2,064
21	岐阜県	1,866 (96.5%)	757 (39.2%)	-	757 (39.2%)	67 (3.5%)	1,933
22	静岡県	3,567 (99.3%)	1,975 (55.0%)	-	1,975 (55.0%)	25 (0.7%)	3,592
23	愛知県	7,546 (99.8%)	846 (11.2%)	-	846 (11.2%)	17 (0.2%)	7,563
24	三重県	1,809 (99.9%)	898 (49.6%)	26 (1.4%)	872 (48.2%)	2 (0.1%)	1,811
25	滋賀県	1,409 (100.0%)	872 (61.9%)	7 (0.5%)	865 (61.4%)	0 (0.0%)	1,409

番号	都道府県名	上水道 給水人口	うち			簡易水道 給水人口	水道計
			統合上水	簡+簡⇒上	簡+上⇒上		
26	京都府	2,552 (98.5%)	2,103 (81.1%)	14 (0.5%)	2,089 (80.6%)	40 (1.5%)	2,591
27	大阪府	8,849 (100.0%)	1,308 (14.8%)	-	1,308 (14.8%)	-	8,849
28	兵庫県	5,514 (99.8%)	1,065 (19.3%)	-	1,065 (19.3%)	13 (0.2%)	5,527
29	奈良県	1,332 (98.9%)	516 (38.3%)	-	516 (38.3%)	15 (1.1%)	1,347
30	和歌山県	892 (96.2%)	296 (31.9%)	18 (1.9%)	278 (30.0%)	36 (3.8%)	928
31	鳥取県	507 (92.6%)	232 (42.4%)	-	232 (42.4%)	40 (7.4%)	548
32	島根県	645 (97.5%)	645 (97.5%)	35 (5.2%)	611 (92.3%)	17 (2.5%)	662
33	岡山県	1,790 (95.1%)	328 (17.4%)	-	328 (17.4%)	93 (4.9%)	1,883
34	広島県	2,664 (99.6%)	2,411 (90.1%)	7 (0.3%)	2,404 (89.9%)	11 (0.4%)	2,675
35	山口県	1,264 (99.0%)	865 (67.8%)	14 (1.1%)	851 (66.7%)	12 (1.0%)	1,276
36	徳島県	676 (96.3%)	180 (25.6%)	-	180 (25.6%)	26 (3.7%)	702
37	香川県	958 (99.7%)	958 (99.7%)	-	958 (99.7%)	3 (0.3%)	961
38	愛媛県	1,223 (96.9%)	1,072 (85.0%)	33 (2.6%)	1,040 (82.4%)	39 (3.1%)	1,262
39	高知県	577 (86.5%)	463 (69.4%)	-	463 (69.4%)	90 (13.5%)	667
40	福岡県	4,751 (99.6%)	606 (12.7%)	-	606 (12.7%)	18 (0.4%)	4,769
41	佐賀県	774 (99.4%)	448 (57.6%)	-	448 (57.6%)	5 (0.6%)	778
42	長崎県	1,302 (99.6%)	960 (73.4%)	27 (2.0%)	934 (71.4%)	6 (0.4%)	1,308
43	熊本県	1,433 (94.5%)	1,163 (76.7%)	8 (0.5%)	1,155 (76.2%)	83 (5.5%)	1,516
44	大分県	1,001 (96.0%)	970 (93.0%)	14 (1.4%)	956 (91.7%)	42 (4.0%)	1,042
45	宮崎県	1,024 (96.8%)	924 (87.3%)	-	924 (87.3%)	34 (3.2%)	1,058
46	鹿児島県	1,471 (93.9%)	592 (37.8%)	6 (0.4%)	586 (37.4%)	96 (6.1%)	1,567
47	沖縄県	1,443 (98.4%)	82 (5.6%)	9 (0.6%)	72 (4.9%)	23 (1.6%)	1,466
総計		122,209	34,087	316	33,771	1,810	124,019
割合(対全水道)		98.5%	27.5%	0.3%	27.2%	1.5%	100.0%
割合(対上水)		100.0%	27.9%	0.3%	27.6%		
割合(対統合上水)			100.0%	0.9%	99.1%		

()内は各都道府県の水道計に対する割合

上水道・統合上水道・簡易水道の決算規模（都道府県別）

(億円)

番号	都道府県名	上水道 決算規模	うち			簡易水道 決算規模	水道計
			統合上水	簡+簡⇒上	簡+上⇒上		
1	北海道	1,537.4 (88.0%)	164.8 (9.4%)	3.7 (0.2%)	161.1 (9.2%)	209.9 (12.0%)	1,747.4
2	青森県	385.3 (97.4%)	212.8 (53.8%)	4.1 (1.0%)	208.8 (52.8%)	10.5 (2.6%)	395.7
3	岩手県	474.3 (96.6%)	348.2 (70.9%)	11.7 (2.4%)	336.6 (68.6%)	16.6 (3.4%)	490.9
4	宮城県	873.9 (99.7%)	284.5 (32.5%)	- (0.0%)	284.5 (32.5%)	2.6 (0.3%)	876.5
5	秋田県	261.9 (89.6%)	144.8 (49.5%)	4.6 (1.6%)	140.2 (48.0%)	30.3 (10.4%)	292.2
6	山形県	293.7 (97.1%)	256.0 (84.7%)	1.7 (0.6%)	254.4 (84.1%)	8.6 (2.9%)	302.4
7	福島県	573.4 (94.4%)	334.4 (55.0%)	6.3 (1.0%)	328.1 (54.0%)	34.0 (5.6%)	607.4
8	茨城県	793.0 (99.6%)	129.5 (16.3%)	-	129.5 (16.3%)	2.9 (0.4%)	795.8
9	栃木県	420.3 (99.8%)	206.4 (49.0%)	-	206.4 (49.0%)	0.8 (0.2%)	421.1
10	群馬県	472.8 (96.0%)	164.1 (33.3%)	-	164.1 (33.3%)	19.9 (4.0%)	492.7
11	埼玉県	1,759.1 (99.9%)	105.7 (6.0%)	-	105.7 (6.0%)	1.1 (0.1%)	1,760.3
12	千葉県	1,883.5 (99.7%)	17.4 (0.9%)	-	17.4 (0.9%)	4.8 (0.3%)	1,888.2
13	東京都	3,895.1 (99.5%)	10.5 (0.3%)	-	10.5 (0.3%)	20.2 (0.5%)	3,915.3
14	神奈川県	2,363.3 (99.8%)	-	-	-	4.8 (0.2%)	2,368.1
15	新潟県	684.3 (93.9%)	242.7 (33.3%)	-	242.7 (33.3%)	44.7 (6.1%)	729.1
16	富山県	237.6 (98.0%)	191.0 (78.8%)	-	191.0 (78.8%)	4.8 (2.0%)	242.4
17	石川県	300.0 (98.2%)	103.5 (33.9%)	-	103.5 (33.9%)	5.4 (1.8%)	305.4
18	福井県	189.5 (90.5%)	71.6 (34.2%)	3.5 (1.7%)	68.1 (32.5%)	19.8 (9.5%)	209.3
19	山梨県	170.1 (70.7%)	74.8 (31.1%)	-	74.8 (31.1%)	70.5 (29.3%)	240.6
20	長野県	546.6 (93.1%)	331.0 (56.4%)	9.0 (1.5%)	322.0 (54.8%)	40.6 (6.9%)	587.2
21	岐阜県	429.6 (94.4%)	195.5 (43.0%)	-	195.5 (43.0%)	25.3 (5.6%)	455.0
22	静岡県	737.1 (98.0%)	383.8 (51.0%)	-	383.8 (51.0%)	15.2 (2.0%)	752.3
23	愛知県	1,728.8 (99.1%)	219.9 (12.6%)	-	219.9 (12.6%)	16.1 (0.9%)	1,744.9
24	三重県	532.4 (99.8%)	289.1 (54.2%)	11.7 (2.2%)	277.3 (52.0%)	0.8 (0.2%)	533.2
25	滋賀県	327.9 (99.9%)	202.2 (61.6%)	2.5 (0.8%)	199.7 (60.9%)	0.3 (0.1%)	328.2

番号	都道府県名	上水道 決算規模	うち			簡易水道 決算規模	水道計
			統合上水	簡+簡⇒上	簡+上⇒上		
26	京都府	752.5 (96.9%)	632.8 (81.5%)	13.0 (1.7%)	619.8 (79.8%)	24.0 (3.1%)	776.5
27	大阪府	2,250.6 (100.0%)	292.6 (13.0%)	-	292.6 (13.0%)	-	2,250.6
28	兵庫県	1,412.7 (99.6%)	335.5 (23.7%)	-	335.5 (23.7%)	5.8 (0.4%)	1,418.5
29	奈良県	402.3 (97.0%)	151.4 (36.5%)	-	151.4 (36.5%)	12.4 (3.0%)	414.7
30	和歌山県	273.5 (91.5%)	91.3 (30.5%)	6.0 (2.0%)	85.3 (28.5%)	25.5 (8.5%)	299.0
31	鳥取県	128.2 (89.9%)	71.9 (50.4%)	-	71.9 (50.4%)	14.4 (10.1%)	142.6
32	島根県	247.7 (93.6%)	247.7 (93.6%)	21.0 (7.9%)	226.7 (85.7%)	16.8 (6.4%)	264.5
33	岡山県	460.8 (89.2%)	102.7 (19.9%)	-	102.7 (19.9%)	56.0 (10.8%)	516.8
34	広島県	706.3 (98.9%)	630.4 (88.3%)	4.6 (0.6%)	625.9 (87.7%)	7.8 (1.1%)	714.1
35	山口県	386.4 (96.4%)	271.0 (67.6%)	8.0 (2.0%)	262.9 (65.6%)	14.6 (3.6%)	401.0
36	徳島県	165.0 (93.0%)	47.8 (26.9%)	-	47.8 (26.9%)	12.4 (7.0%)	177.4
37	香川県	276.3 (97.2%)	276.3 (97.2%)	-	276.3 (97.2%)	7.8 (2.8%)	284.1
38	愛媛県	360.9 (94.2%)	326.9 (85.4%)	10.2 (2.7%)	316.7 (82.7%)	22.1 (5.8%)	383.0
39	高知県	193.3 (80.0%)	164.0 (67.9%)	-	164.0 (67.9%)	48.3 (20.0%)	241.7
40	福岡県	1,220.6 (99.2%)	144.1 (11.7%)	-	144.1 (11.7%)	10.3 (0.8%)	1,230.9
41	佐賀県	214.4 (99.4%)	131.4 (60.9%)	-	131.4 (60.9%)	1.4 (0.6%)	215.8
42	長崎県	401.9 (99.2%)	287.5 (71.0%)	11.3 (2.8%)	276.2 (68.2%)	3.3 (0.8%)	405.3
43	熊本県	349.9 (90.6%)	289.0 (74.8%)	2.4 (0.6%)	286.6 (74.2%)	36.3 (9.4%)	386.3
44	大分県	240.7 (92.9%)	232.3 (89.6%)	4.2 (1.6%)	228.1 (88.0%)	18.5 (7.1%)	259.2
45	宮崎県	258.9 (93.6%)	235.9 (85.2%)	-	235.9 (85.2%)	17.8 (6.4%)	276.7
46	鹿児島県	347.4 (83.1%)	143.5 (34.3%)	4.5 (1.1%)	139.0 (33.2%)	70.7 (16.9%)	418.2
47	沖縄県	403.3 (95.5%)	31.0 (7.3%)	4.7 (1.1%)	26.3 (6.2%)	19.0 (4.5%)	422.3
総計		33,324.7	9,821.0	148.6	9,672.5	1,056.0	34,380.6
割合(対全水道)		96.9%	28.6%	0.4%	28.1%	3.1%	100.0%
割合(対上水)		100.0%	29.5%	0.4%	29.0%		
割合(対統合上水)			100.0%	1.5%	98.5%		

()内は各都道府県の水道計に対する割合

《参考》 旧簡易水道事業等の給水人口（都道府県別）

（単位：人）

番号	都道府県名	統合上水道	うち		簡易水道 給水人口	番号	都道府県名	統合上水道	うち		簡易水道 給水人口	番号	都道府県名	統合上水道	うち		簡易水道 給水人口
			旧簡易水道事業	(%)					旧簡易水道事業	(%)					旧簡易水道事業	(%)	
1	北海道	447,127	42,687	(9.5%)	283,215	17	石川県	280,259	8,442	(3.0%)	12,012	33	岡山県	328,217	29,610	(9.0%)	92,989
2	青森県	664,432	35,907	(5.4%)	26,792	18	福井県	251,486	27,982	(11.1%)	49,119	34	広島県	2,411,250	65,673	(2.7%)	10,904
3	岩手県	894,364	100,907	(11.3%)	26,429	19	山梨県	264,304	30,210	(11.4%)	145,546	35	山口県	864,845	90,052	(10.4%)	12,282
4	宮城県	544,150	36,207	(6.7%)	2,634	20	長野県	1,194,267	99,171	(8.3%)	72,318	36	徳島県	179,742	28,867	(16.1%)	25,967
5	秋田県	400,869	100,743	(25.1%)	64,359	21	岐阜県	756,827	120,609	(15.9%)	66,839	37	香川県	957,561	11,840	(1.2%)	3,073
6	山形県	923,417	28,743	(3.1%)	18,682	22	静岡県	1,974,697	37,604	(1.9%)	24,648	38	愛媛県	1,072,152	82,326	(7.7%)	38,844
7	福島県	1,020,187	61,985	(6.1%)	53,984	23	愛知県	845,599	37,043	(4.4%)	17,458	39	高知県	462,819	20,738	(4.5%)	89,759
8	茨城県	437,347	29,429	(6.7%)	6,956	24	三重県	898,407	75,098	(8.4%)	2,076	40	福岡県	606,228	14,583	(2.4%)	17,839
9	栃木県	815,954	48,308	(5.9%)	4,253	25	滋賀県	871,548	33,573	(3.9%)	74	41	佐賀県	448,158	20,321	(4.5%)	4,877
10	群馬県	654,422	26,726	(4.1%)	65,388	26	京都府	2,102,646	98,221	(4.7%)	39,740	42	長崎県	960,449	214,212	(22.3%)	5,619
11	埼玉県	301,519	14,416	(4.8%)	2,759	27	大阪府	1,308,002	7,587	(0.6%)	0	43	熊本県	1,163,283	90,779	(7.8%)	83,407
12	千葉県	32,717	52	(0.2%)	6,293	28	兵庫県	1,064,730	124,078	(11.7%)	12,781	44	大分県	969,803	63,880	(6.6%)	41,734
13	東京都	14,739	3,829	(26.0%)	12,344	29	奈良県	515,719	22,802	(4.4%)	14,866	45	宮崎県	923,664	50,100	(5.4%)	33,587
14	神奈川県	—	—	—	6,446	30	和歌山県	295,717	42,503	(14.4%)	35,712	46	鹿児島県	591,922	123,828	(20.9%)	95,544
15	新潟県	656,844	54,048	(8.2%)	79,019	31	鳥取県	232,382	45,219	(19.5%)	40,454	47	沖縄県	81,654	13,894	(17.0%)	23,343
16	富山県	755,534	20,120	(2.7%)	20,777	32	島根県	645,134	133,985	(20.8%)	16,565	総計		34,087,093	2,468,937	1,810,306	

上水道と統合上水道の経営状況等の比較

統合上水道の統合類型別分析

- 統合上水道を類型別に比較すると、「簡+簡=上」は指標の数値が簡水に近く経営状況が厳しい。「簡+上=上」についても、上水道全体と比べて、資本費が高く、1m³あたり管路延長が長い。

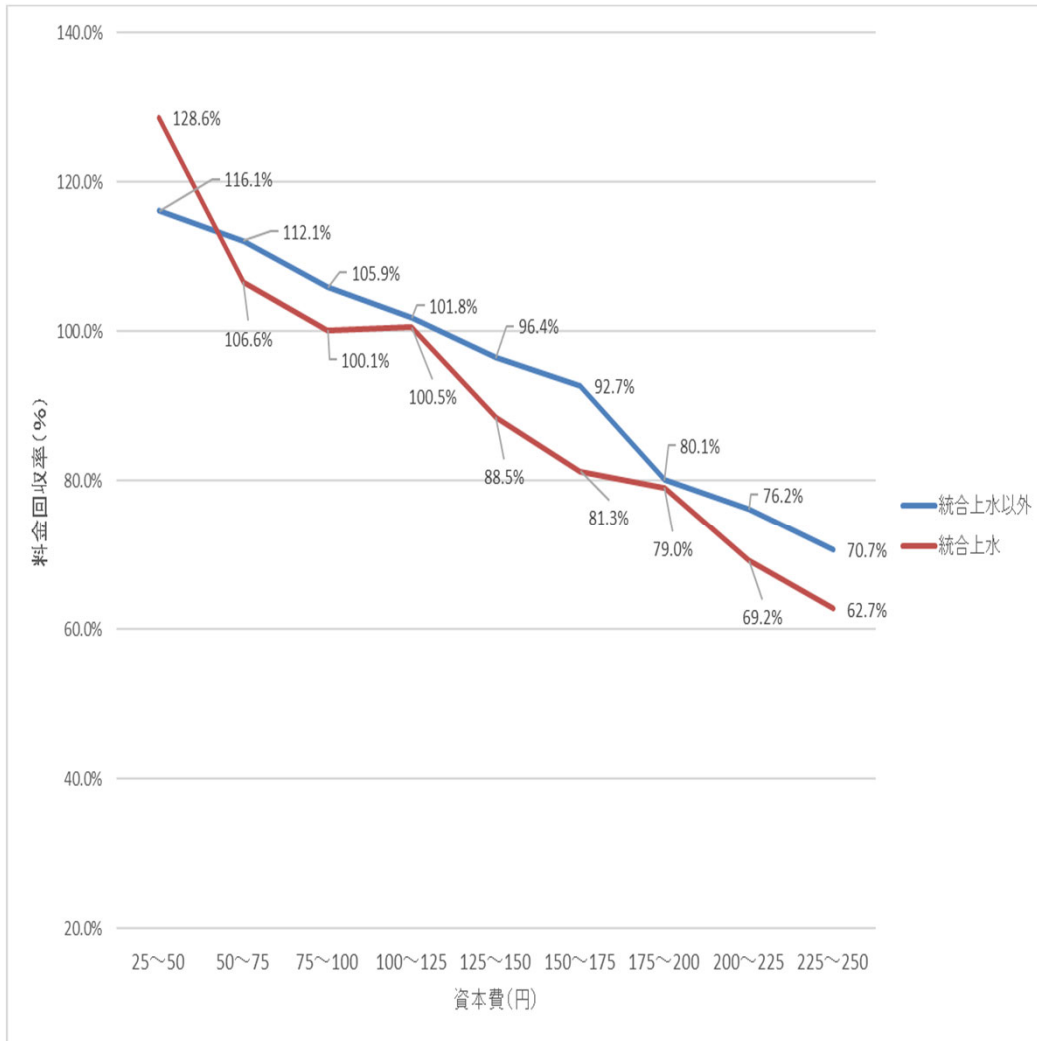
指標	統合上水道			(参考) 上水道全体	(参考) 簡水全体
	全体 (政令市・中核市除き)	うち 簡+簡=上	うち 簡+上=上		
団体数	487団体 (459団体)	34団体	453団体	1,269団体	544団体
資本費平均	86.4円 (92.8円)	190.4円	85.5円	74.4円	152.8円
1m ³ あたり 管路延長平均	0.081m/m ³ (0.098m/m ³)	0.246m/m ³	0.080m/m ³	0.054m/m ³	0.243m/m ³
管路更新率平均	0.58% (0.54%)	0.47%	0.58%	0.70%	0.52%
有収率平均	86.2% (83.9%)	76.7%	86.4%	89.9%	74.2%
料金回収率平均	102.6% (98.7%)	59.8%	103.3%	104.2%	55.7%
給水原価平均	169.4円 (178.8円)	297.0円	168.2円	166.7円	292.5円
料金単価平均	173.8円 (176.5円)	177.6円	173.8円	173.6円	163.0円

※ 平均は加重平均で算出

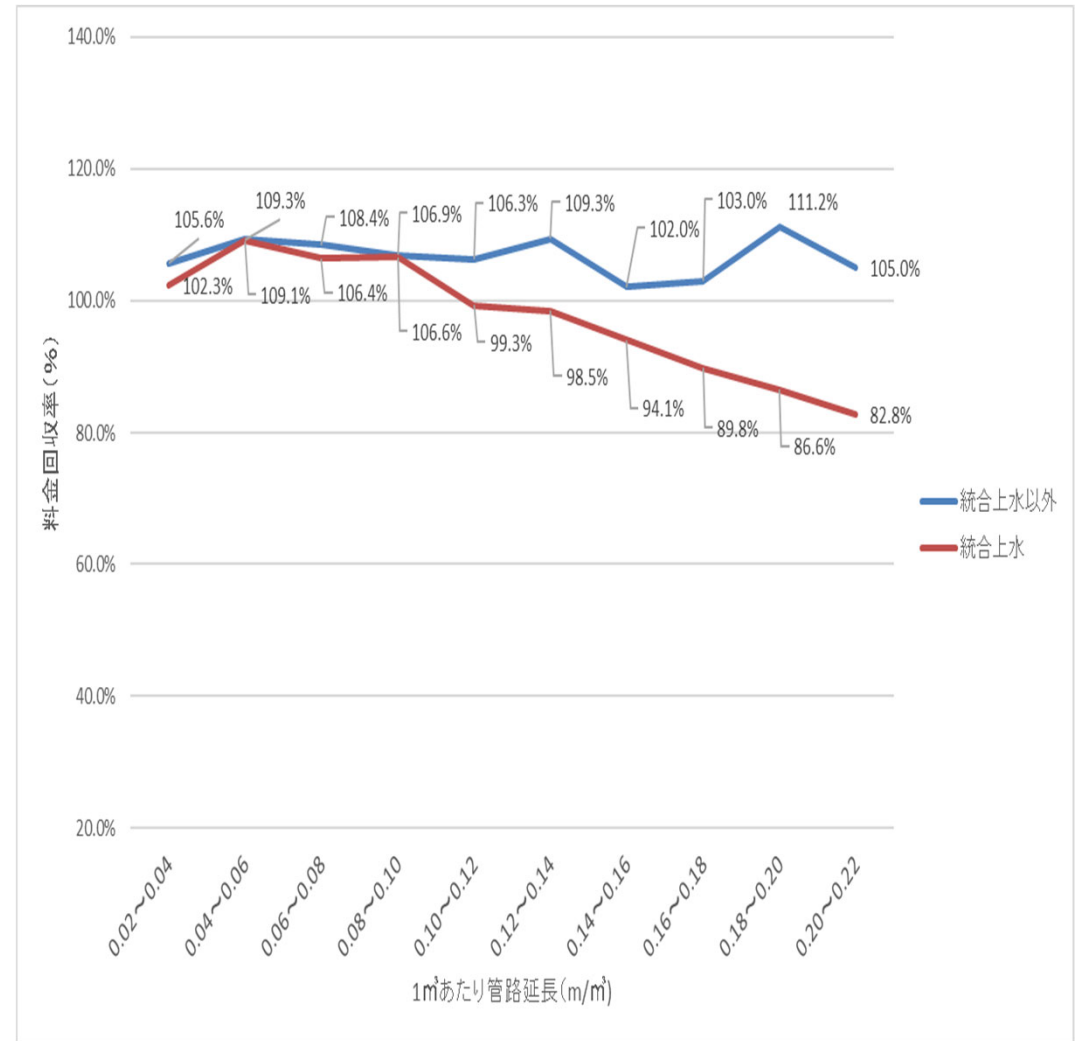
(出典)平成30年度地方公営企業決算状況調査及びアンケート調査

料金回収率と資本費・1 m³あたり管路延長の関係

- 統合上水道は、その他の上水道と比較すると、概ね全ての資本費、1 m³あたり管路延長の類型で経営指標である料金回収率が低い傾向にある。
- 統合上水を類型ごとに比較すると、資本費が高い又は1 m³あたり管路延長が長い類型になると、料金回収率が低い傾向にある。



※有収水量あたり資本費25円ごとの団体ごとに管路更新率の平均値をプロット



※有収水量あたり管路延長0.02mごとの団体ごとに管路更新率の平均値をプロット

《参考》経営指標等の算出方法

- 資本費
 - 【上水道事業】 = $(\text{減価償却費} - \text{長期前受金戻入} + \text{企業債利息} + \text{受水費中資本費}) \div \text{年間総有収水量}$
 - 【簡易水道事業】 = $(\text{地方債償還金} + \text{地方債利息} + \text{受水費中資本費}) \div \text{年間総有収水量}$

- 1m³あたり管路延長 = $\text{管路延長} \div \text{年間総有収水量}$

- 管路更新率 = $\text{当該年度に更新した管路延長} \div \text{管路延長} \times 100$

- 有収率 = $\text{年間総有収水量} \div \text{年間総配水量} \times 100$

- 料金回収率 = $(\text{料金単価} \div \text{給水原価}) \times 100$ (法適・法非適で異なる)

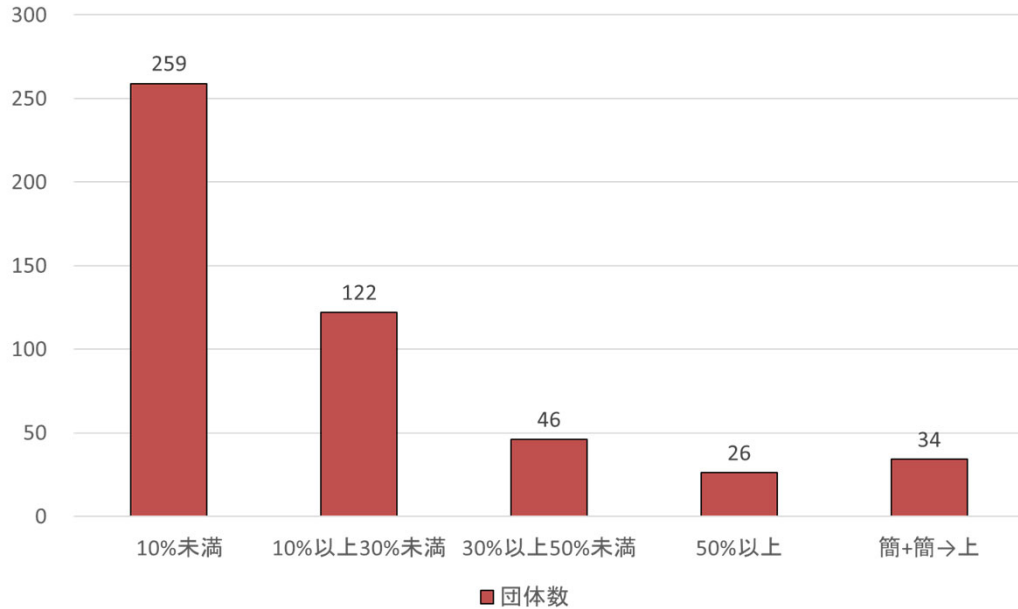
- 料金単価 = $\text{給水収益} \div \text{年間総有収水量}$

- 給水原価
 - 【法適用事業】 = $\{ \text{経常費用} - (\text{受託工事費} + \text{材料及び不用品売却原価} + \text{附帯事業費}) - \text{長期前受金戻入} \} \div \text{年間総有収水量}$
 - 【法非適用事業】 = $(\text{総費用} - \text{受託工事費} + \text{地方債償還金} - \text{繰上償還金分}) \div \text{年間総有収水量}$

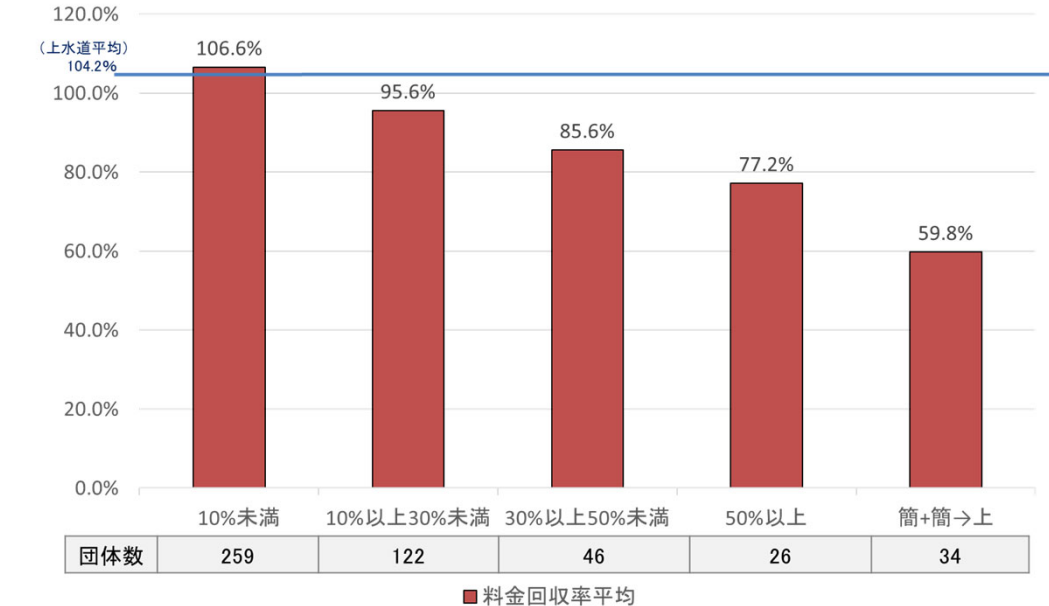
旧簡易水道区域の給水人口比率別分析

旧簡易水道区域の給水人口比率別分析①

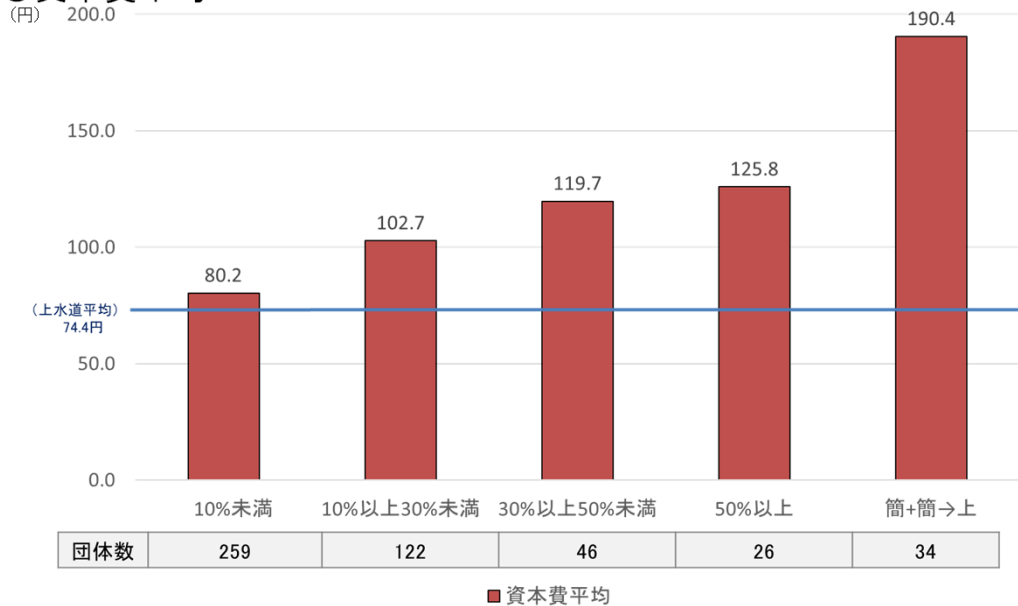
○団体数



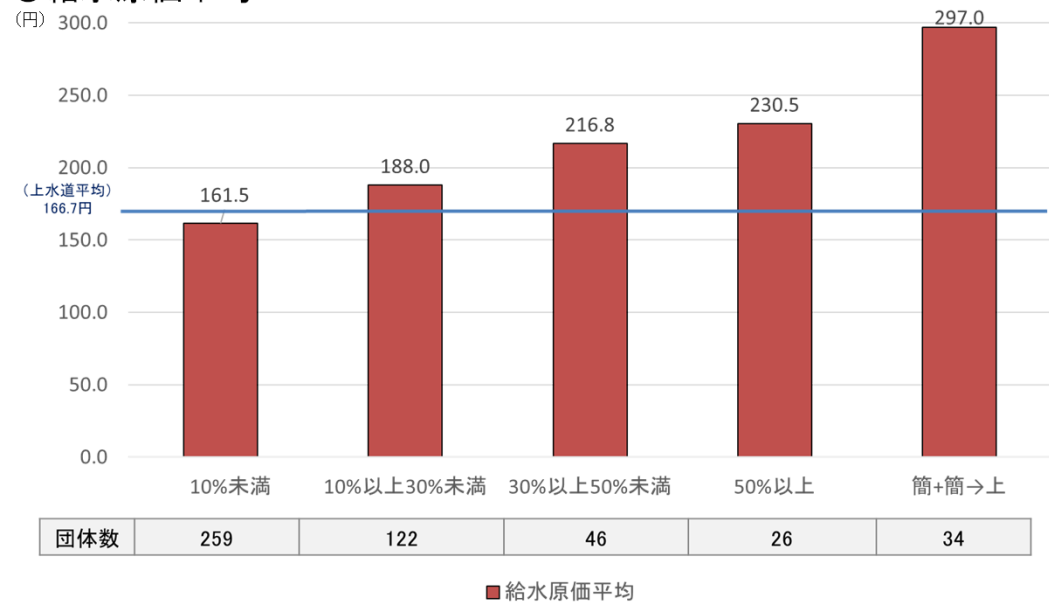
○料金回収率平均



○資本費平均



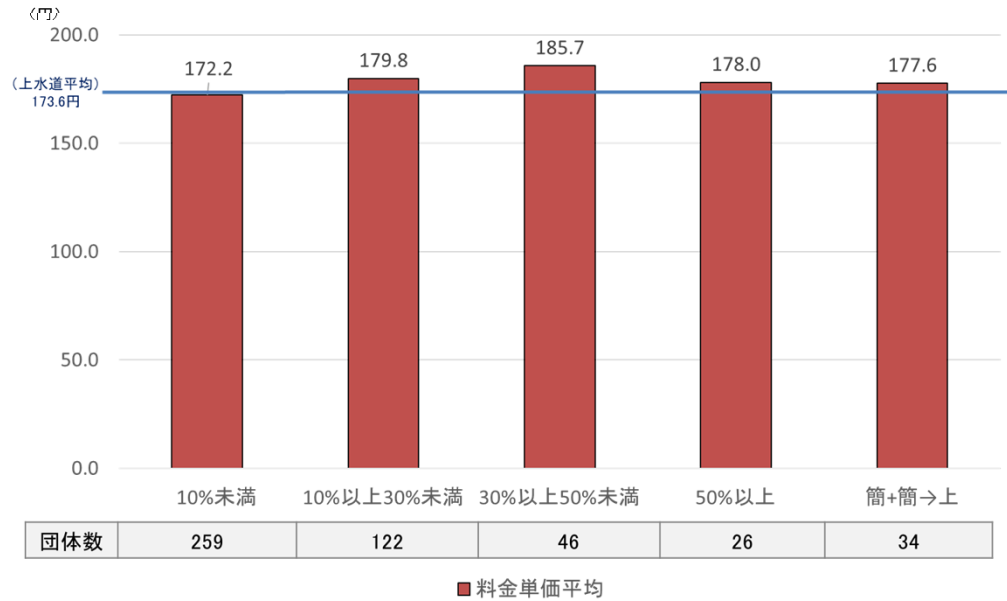
○給水原価平均



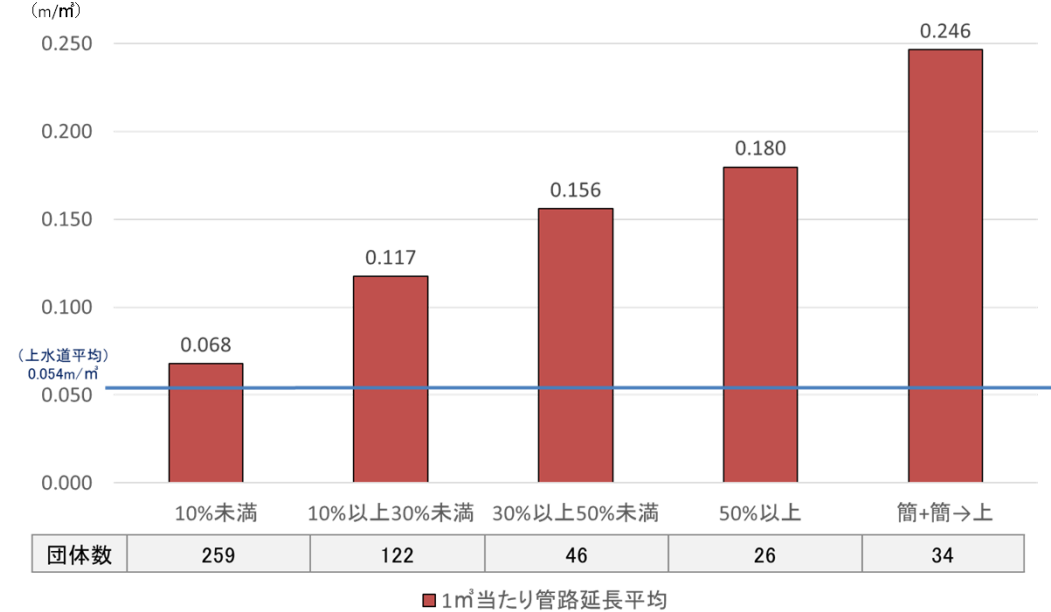
※ 平均は加重平均で算出

旧簡易水道区域の給水人口比率別分析②

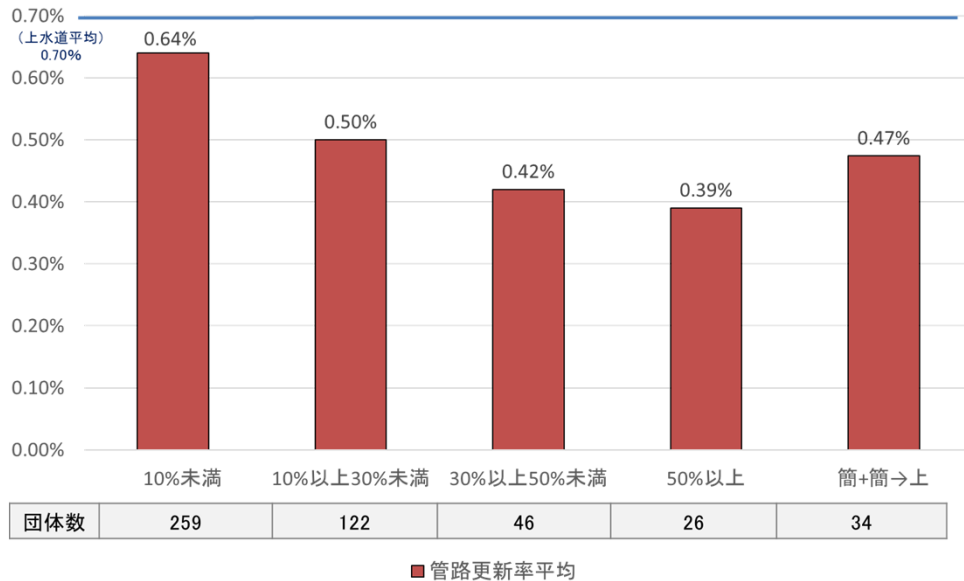
料金単価平均



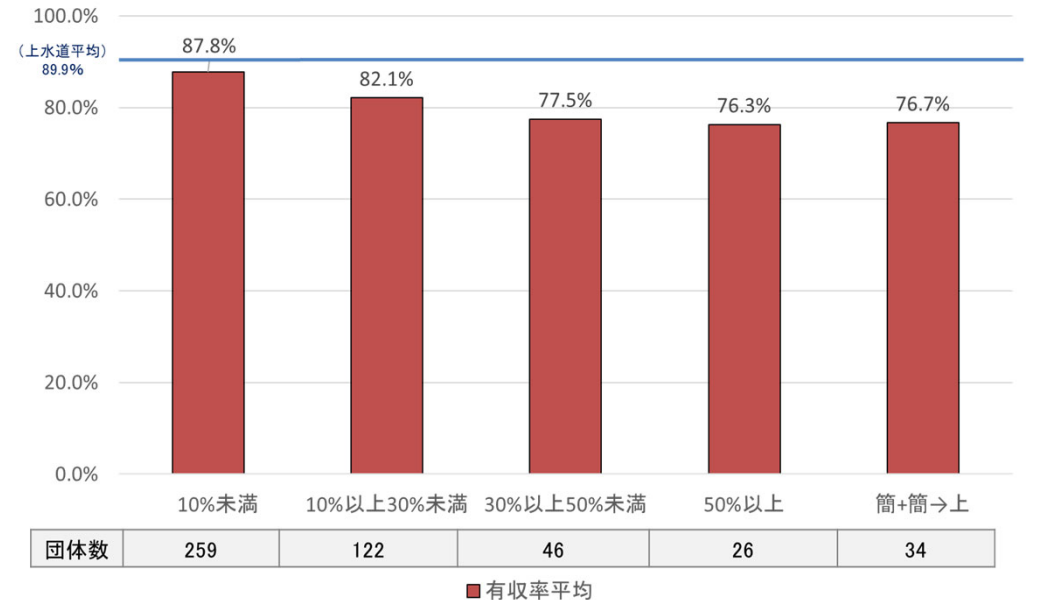
○ 1m³あたりの管路延長平均



○ 管路更新率平均



○ 有収率平均

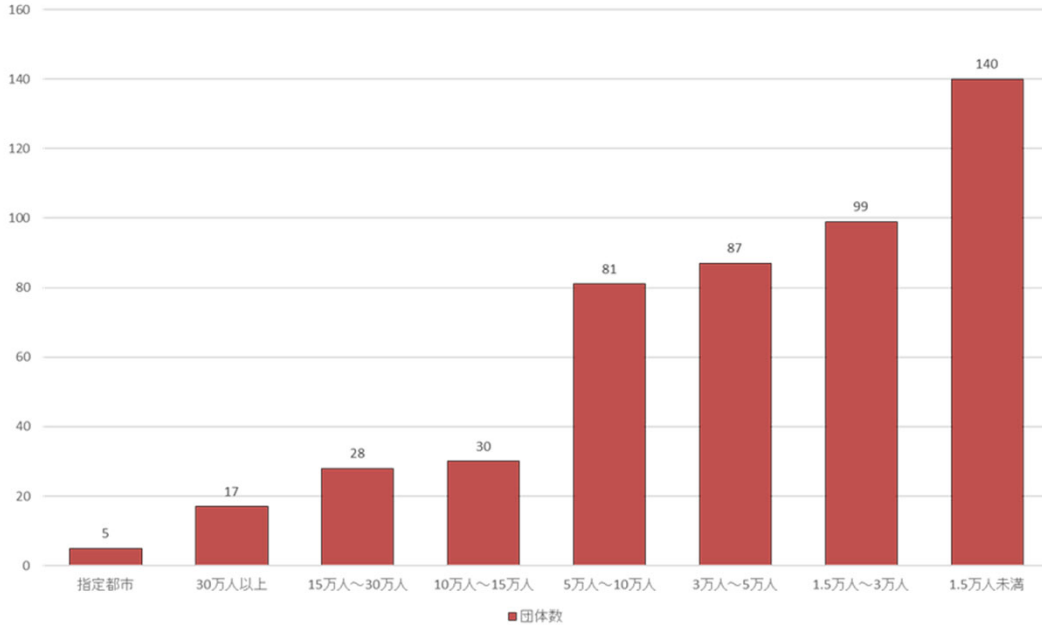


※ 平均は加重平均で算出

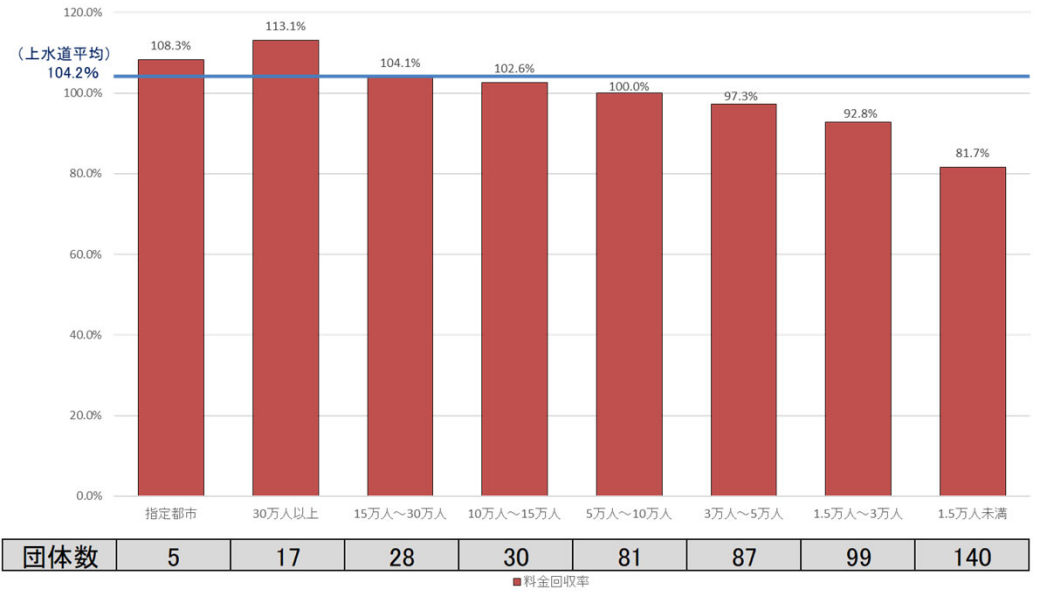
給水人口規模別分析

給水人口規模別分析①

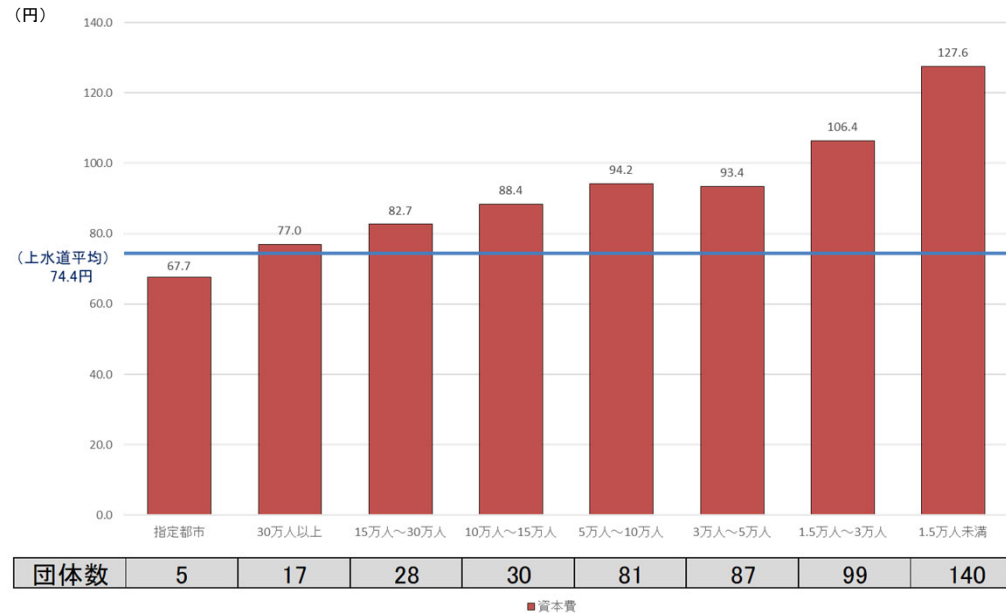
○団体数



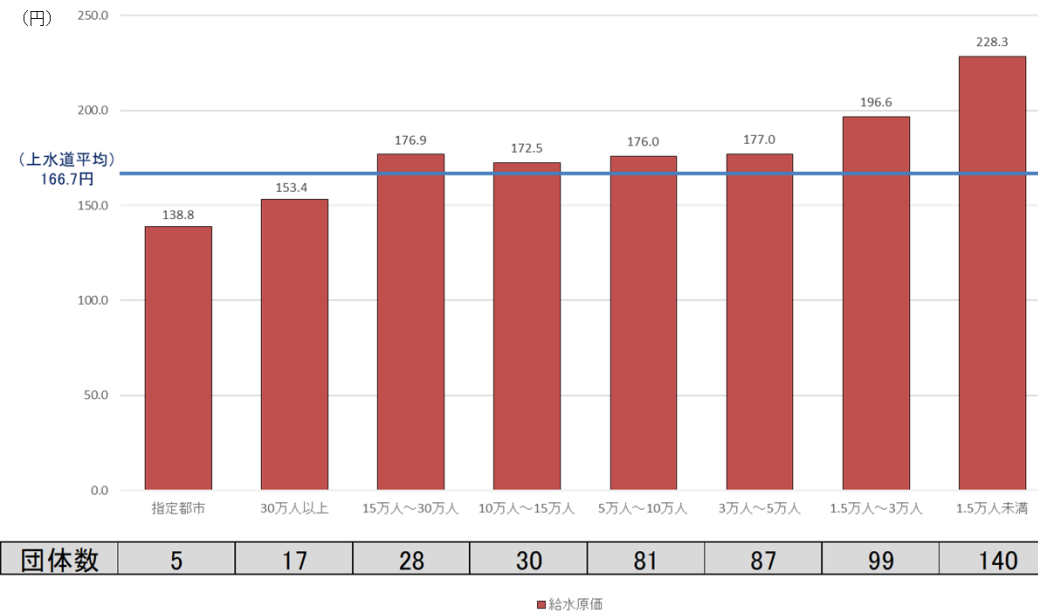
○料金回収率平均



○資本費平均



○給水原価平均

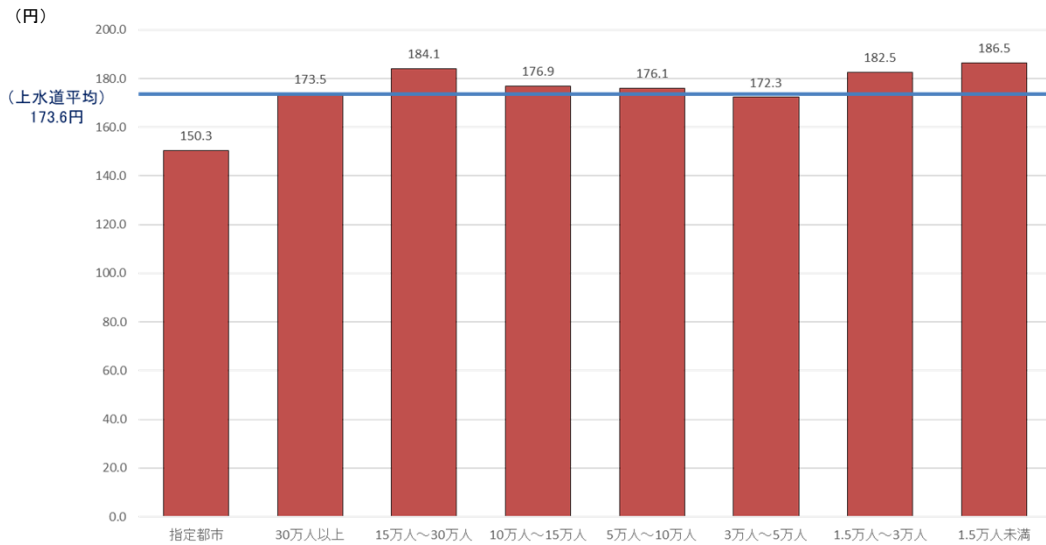


※ 平均は加重平均で算出

(出典)平成30年度地方公営企業決算状況調査及びアンケート調査 17

給水人口規模別分析②

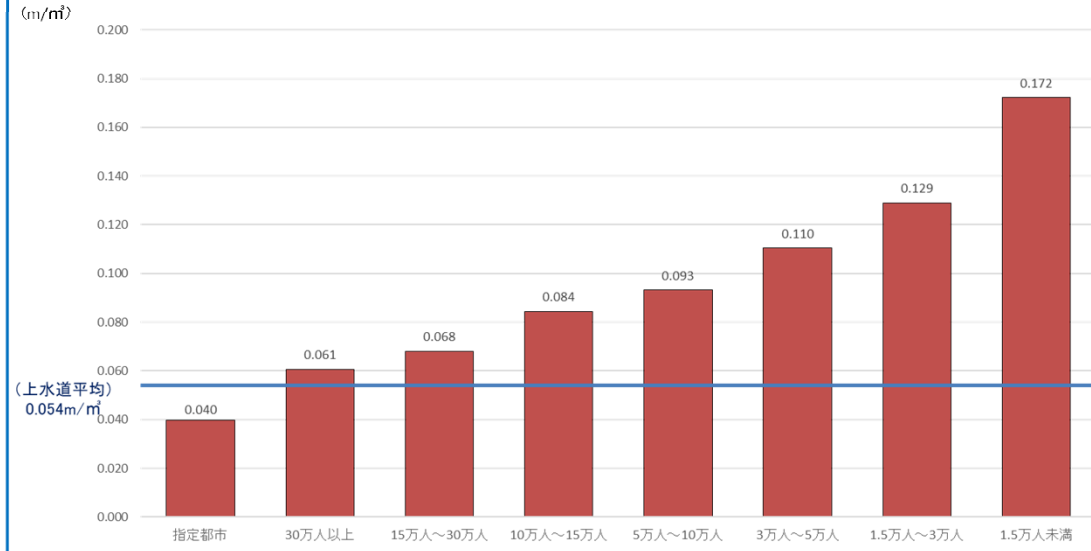
料金単価平均



団体数	5	17	28	30	81	87	99	140
-----	---	----	----	----	----	----	----	-----

■ 料金単価

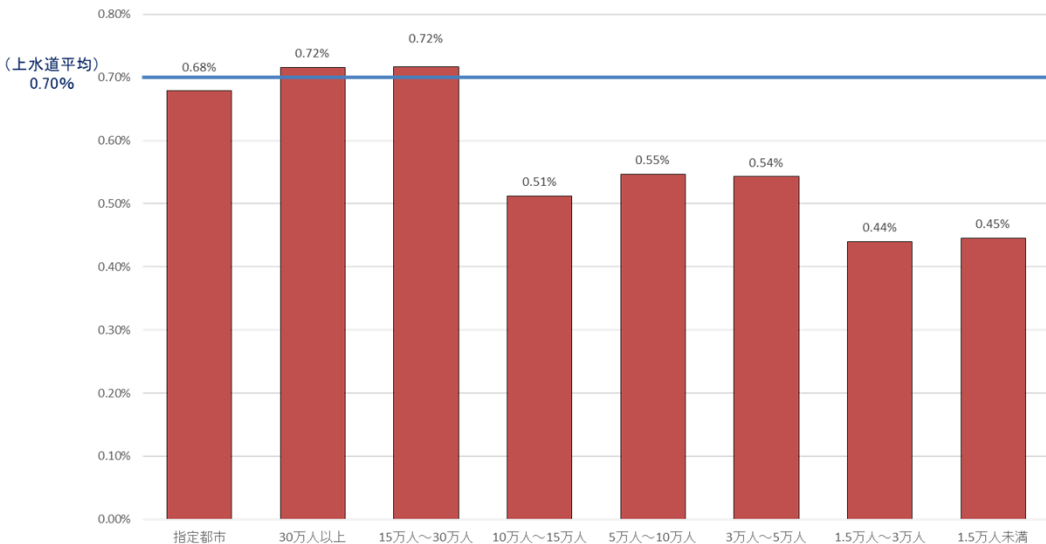
○ 1m³あたりの管路延長平均



団体数	5	17	28	30	81	87	99	140
-----	---	----	----	----	----	----	----	-----

■ 1m³あたり管路延長

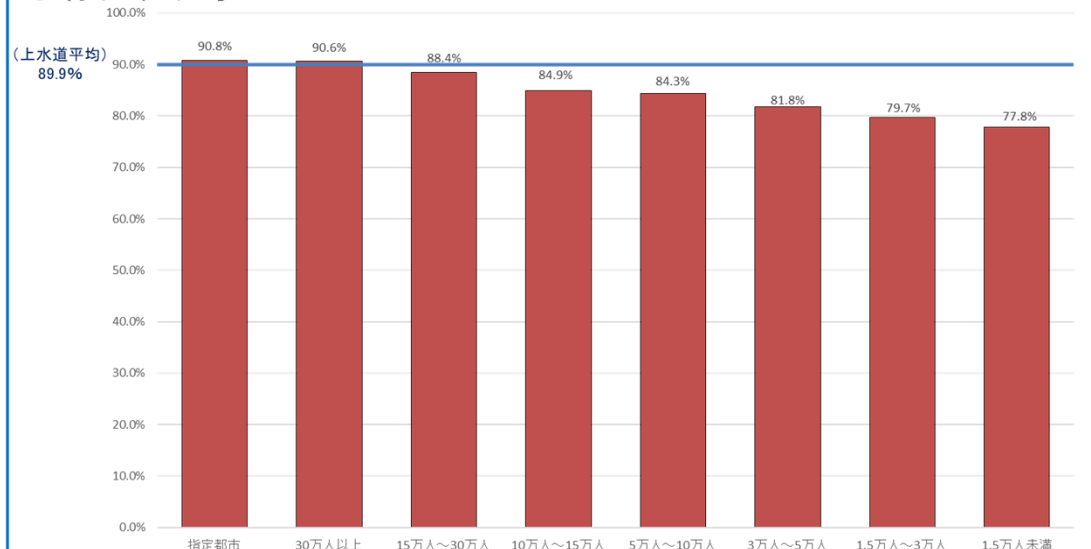
○ 管路更新率平均



団体数	5	17	28	30	81	87	99	140
-----	---	----	----	----	----	----	----	-----

■ 管路更新率

○ 有収率平均



団体数	5	17	28	30	81	87	99	140
-----	---	----	----	----	----	----	----	-----

■ 有収率

※ 平均は加重平均で算出

(参考)旧簡易水道区域に係る財政措置

簡易水道事業・統合上水道事業の建設改良に係る財政措置について

	簡易水道事業	統合上水道事業の旧簡易水道区域
通常	<p>国庫補助対象事業及び地方単独事業</p> <p>国庫補助金 1/4~1/2</p> <p>企業債振替分※</p> <p>水道事業債 (簡易水道事業分)</p> <p>地方負担</p> <p>10% 90%</p> <p>企業債振替分を除く元利償還金の50%を一般会計繰出</p> <p>企業債振替分に係る元利償還金の全額を一般会計繰出</p> <p>給水人口ベースで地方交付税措置</p> <p>給水人口ベース・元利償還ベースで地方交付税措置</p>	<p>国庫補助対象事業のみ</p> <p>統合後の上水道事業(旧簡水区域)に係る建設改良</p> <p>国庫補助金 (1/4~1/2)</p> <p>水道事業債 (上水道事業分)</p> <p>地方負担</p> <p>50% 50%</p> <p>元利償還金の50%を一般会計繰出</p> <p>50%を地方交付税措置</p>
	過疎辺地の場合	<p>国庫補助対象事業及び地方単独事業</p> <p>国庫補助金 1/4~1/2</p> <p>企業債振替分※</p> <p>過疎債(辺地債)</p> <p>水道事業債 (簡易水道事業分)</p> <p>地方負担</p> <p>70% 30%</p> <p>交付税措置70% (辺地80%)</p> <p>元利償還金の50%を一般会計繰出</p> <p>企業債振替分に係る元利償還金の全額を一般会計繰出</p> <p>給水人口ベースで地方交付税措置</p> <p>給水人口ベース・元利償還ベースで地方交付税措置</p>

※ 建設改良時に一般会計から繰出すこととされていたが、平成14年度より一般会計の厳しい財政事情を踏まえ、企業会計が一旦企業債として起債し、元利償還金を一般会計から繰出すこととされた。

《参考》高料金対策に要する経費

【措置の概要】

自然条件等により建設改良費が割高のため資本費が高額となり、高水準の料金設定をせざるを得ない事業について、料金格差の縮小に資するため、資本費の一部に対して地方財政措置を講じている。

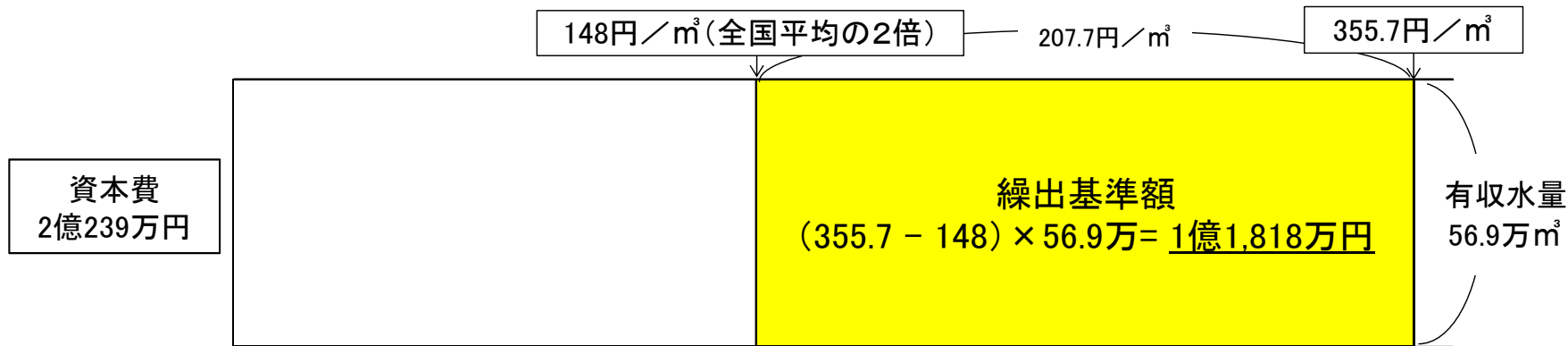
【対象団体要件】

上水道：① 資本費 148円/㎥以上(全国平均(74円)の2倍) ② 供給単価※ 182円/㎥以上(全国平均) ③ 給水原価 261円/㎥以上
 簡易水道：① 資本費 153円/㎥以上(全国平均) ② 供給単価 176円/㎥以上

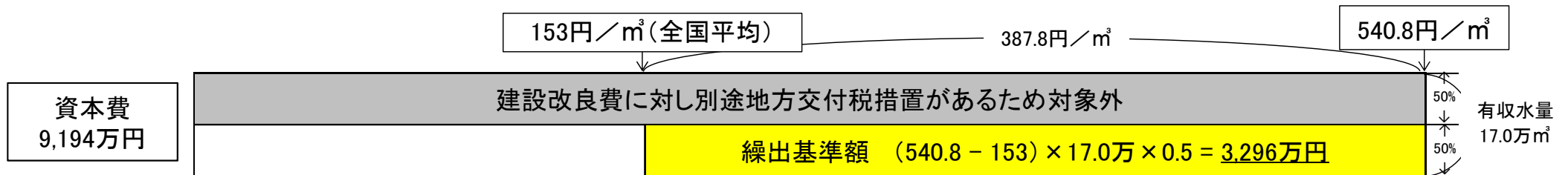
※ 供給単価が全国平均未満の上水道高料金対策対象事業は、令和元年度から令和3年度まで繰出基準額を段階的に割り落とすこととし、令和4年度以降は高料金対策の対象外とする。

【計算例】

【上水道】 (A市の例: 資本費355.7円/㎥、有収水量56.9万㎥)



【簡易水道】 (B町の例: 資本費540.8円/㎥、有収水量17.0万㎥)



繰出額の8割を交付税措置

※簡易水道のみ上記に加え海水淡水化施設を保有する場合の交付税措置あり

《参考》簡易水道事業統合に伴う高料金対策の激変緩和措置

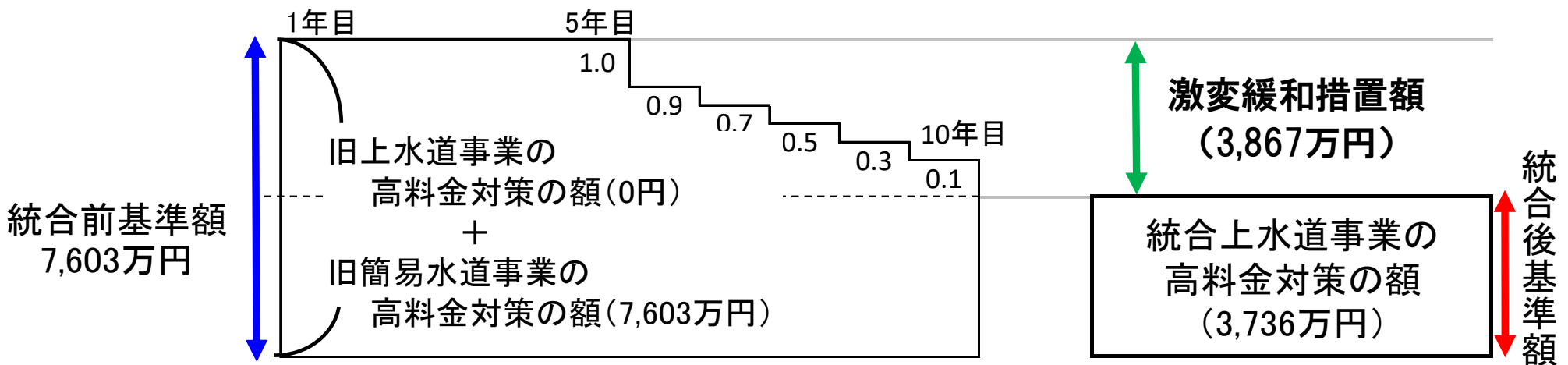
【措置の概要】

簡易水道統合を推進するため、平成27年度以降に簡易水道を統合した団体を対象とし、統合後の高料金対策の額が、統合前の事業がなお統合前の区域をもって存続した場合に算定される額を下回る場合、激変緩和措置として統合前後の差額に対し、統合後の翌年度から10年間、地方財政措置を講じている。(6年目以降、段階的に縮減)。

【計算例】

(例:A市の場合)

	旧上水	旧簡水									
資本費(円/㎥)	114	299.5	⇒								
年間総有収水量(千㎥)	1,420	1,038									
高料金対策額(万円)	0	7,603									
			<table border="1" style="width: 100%; border-collapse: collapse; text-align: center;"> <thead> <tr> <th colspan="2">統合後上水</th> </tr> </thead> <tbody> <tr> <td style="width: 50%;">資本費(円/㎥)</td> <td>163.2</td> </tr> <tr> <td>年間総有収水量(千㎥)</td> <td>2,458</td> </tr> <tr> <td>高料金対策額(万円)</td> <td>3,736</td> </tr> </tbody> </table>	統合後上水		資本費(円/㎥)	163.2	年間総有収水量(千㎥)	2,458	高料金対策額(万円)	3,736
統合後上水											
資本費(円/㎥)	163.2										
年間総有収水量(千㎥)	2,458										
高料金対策額(万円)	3,736										
	$(= (299.5 - 114) \times 1,038 \times 0.5)$		$(= (163.2 - 114) \times 2,458)$								



※毎年度把握する資本費等により算定

[一定率]

1~5年目	6年目	7年目	8年目	9年目	10年目
1.0	0.9	0.7	0.5	0.3	0.1