

令和2年12月24日

令和元年度土地開発公社事業実績調査結果概要

令和元年度土地開発公社事業実績調査結果を取りまとめましたのでお知らせします。

(別紙) 令和元年度土地開発公社事業実績調査結果概要

連絡先：地域力創造グループ地域振興室

岩田課長補佐、山根

TEL：03-5253-5533（直通）

FAX：03-5253-5537

令和元年度土地開発公社事業実績調査結果概要

1. 土地開発公社の事業活動の動向

(1) 土地開発公社数の推移

令和2年4月1日現在の土地開発公社数は633であり、土地開発公社の解散により、前年度（平成31年4月1日現在）から16減となった。（表1）

(表1)

	昭和 48年 (3.31)	55年 (3.31)	平成 2年 (7.1)	7年 (7.1)	11年 (9.1)	22年 (4.1)	23年 (4.1)	24年 (4.1)	25年 (4.1)	26年 (4.1)	27年 (4.1)	28年 (4.1)	29年 (4.1)	30年 (4.1)	31年 (4.1)	令和 2年 (4.1)
都道府県公社	38	43	45	46	46	43	40	39	37	35	34	34	34	34	34	34
指定都市公社	9	9	11	12	12	19	17	17	15	11	10	9	8	8	8	8
市区町村公社	567	1,295	1,468	1,533	1,539	959	914	875	813	720	688	667	640	623	607	591
合 計	614	1,347	1,524	1,591	1,597	1,021	971	931	865	766	732	710	682	665	649	633

(2) 土地取得の実績

土地開発公社による令和元年度の土地取得は、金額ベースで1,309億円（前年度1,266億円、対前年度比3.4%増）、面積ベースでは564ha（前年度637ha、同11.5%減）となった。【別添図1、図2参照】

(3) 土地保有の状況

土地開発公社の令和元年度末の保有土地は、金額ベースで8,808億円（前年度9,335億円、対前年度比5.6%減）と23年連続の減少となり、面積ベースでは4,982ha（前年度5,120ha、同2.7%減）と22年連続の減少となった。【別添図3、図4参照】

これを、土地開発公社の種類別にみると、道府県土地開発公社が2,483億円（前年度2,683億円、対前年度比7.5%減）、1,766ha（前年度1,793ha、同1.5%減）、指定都市土地開発公社が457億円（前年度552億円、同17.2%減）、62ha（前年度67ha、同7.5%減）、市区町村土地開発公社が5,868億円（前年度6,100億円、同3.8%減）、3,153ha（前年度3,260ha、同3.3%減）となっている。

(表2)

		令和元年度末	平成30年度末	増減
保有土地 金額 ベース	道府県	2,483億円	2,683億円	△7.5%
	指定都市	457億円	552億円	△17.2%
	市区町村	5,868億円	6,100億円	△3.8%
	全国計	8,808億円	9,335億円	△5.6%
保有土地 面積 ベース	道府県	1,766ha	1,793ha	△1.5%
	指定都市	62ha	67ha	△7.5%
	市区町村	3,153ha	3,260ha	△3.3%
	全国計	4,982ha	5,120ha	△2.7%

また、公有地先行取得事業に係る土地が6,563億円（前年度7,093億円、同7.5%減）、2,580ha（前年度2,733ha、同5.6%減）、土地造成事業に係る土地が2,245億円（前年度2,242億円、同0.1%増）、2,402ha（前年度2,387ha、同0.6%増）となっている。

(表3)

		令和元年度末	平成30年度末	増減
保有土地 金額 ベース	公有地先行 取得事業	6,563億円	7,093億円	△7.5%
	土地造成事業	2,245億円	2,242億円	+0.1%
保有土地 面積 ベース	公有地先行 取得事業	2,580ha	2,733ha	△5.6%
	土地造成事業	2,402ha	2,387ha	+0.6%

2. 長期保有土地の状況

(1) 長期保有土地の総額及び面積

令和元年度末時点で土地開発公社が5年以上保有している土地は、5,712億円（全体の64.9%）、3,689ha（同74.0%）となっている。また、10年以上保有している土地は、5,222億円（同59.3%）、3,473ha（同69.7%）となっている。

（表4）

		令和元年度末	平成30年度末	増減
金額ベース	5年以上保有土地	5,712億円 (64.9%)	6,167億円 (66.1%)	△7.4%
	10年以上保有土地	5,222億円 (59.3%)	5,725億円 (61.3%)	△8.8%
面積ベース	5年以上保有土地	3,689ha (74.0%)	3,868ha (75.5%)	△4.6%
	10年以上保有土地	3,473ha (69.7%)	3,679ha (71.9%)	△5.6%

※（ ）内は、土地開発公社保有土地全体に占める比率

(2) 種類別にみた長期保有土地の状況

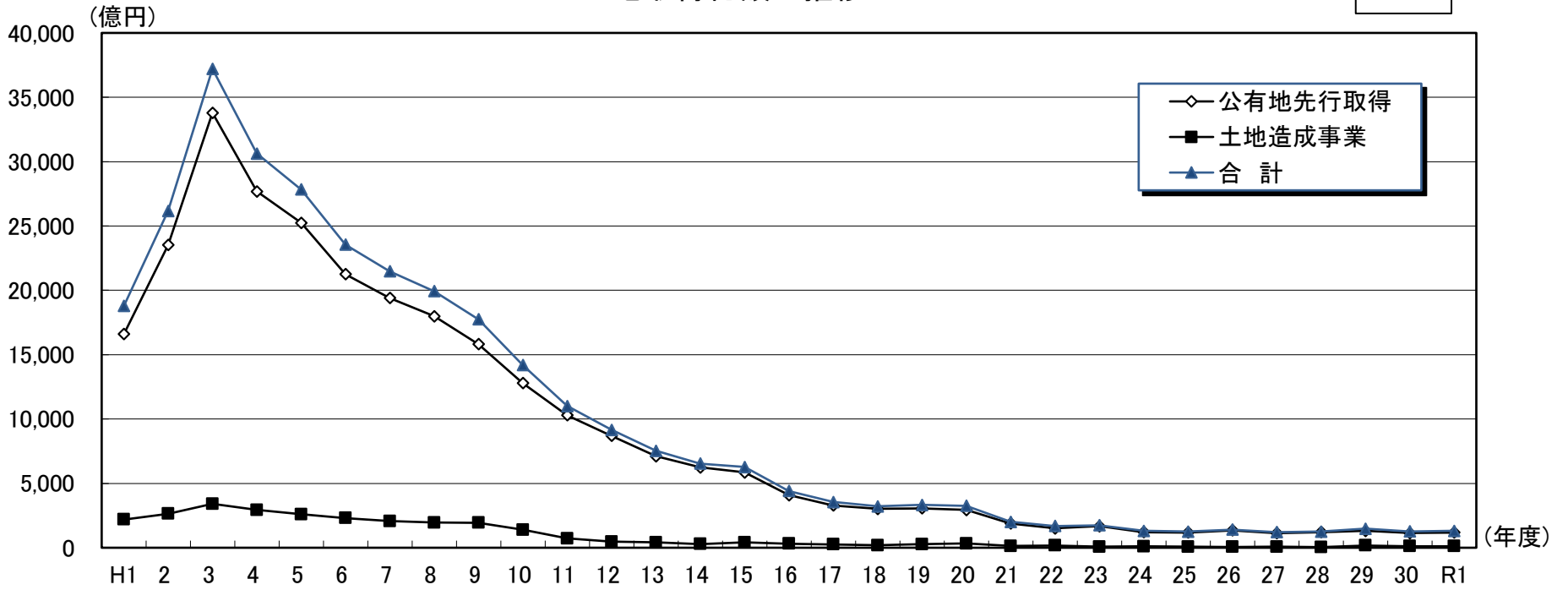
土地開発公社の令和元年度末の保有土地について、種類別に5年以上及び10年以上保有土地の状況（金額ベース）をみると、以下のとおりとなっている。

(表5)

	全 体 (A)	5年 以上 (B)	B/A	10年 以上 (C)	C/A
土地開発公社保有土地全体	8,808億円	5,712億円	64.9%	5,225億円	59.3%
公有地先行取得事業	6,563億円	3,893億円	59.3%	3,491億円	53.2%
先買い制度により 取得された土地	1,054億円	844億円	80.1%	806億円	76.5%
公 共 施 設 公 用 施 設 用 地	5,211億円	2,791億円	53.6%	2,507億円	48.1%
公 営 企 業 用 地	156億円	145億円	92.9%	65億円	41.7%
市 街 地 再 開 発 観 光 事 業 用 地	130億円	101億円	77.7%	101億円	77.7%
そ の 他	13億円	12億円	92.3%	12億円	92.3%
う ち 代 替 地	460億円	438億円	95.2%	431億円	93.7%
う ち 供 用 済 土 地	51億円	36億円	70.6%	17億円	33.3%
土地造成事業	2,245億円	1,820億円	81.1%	1,734億円	77.2%

土地取得総額の推移

図1



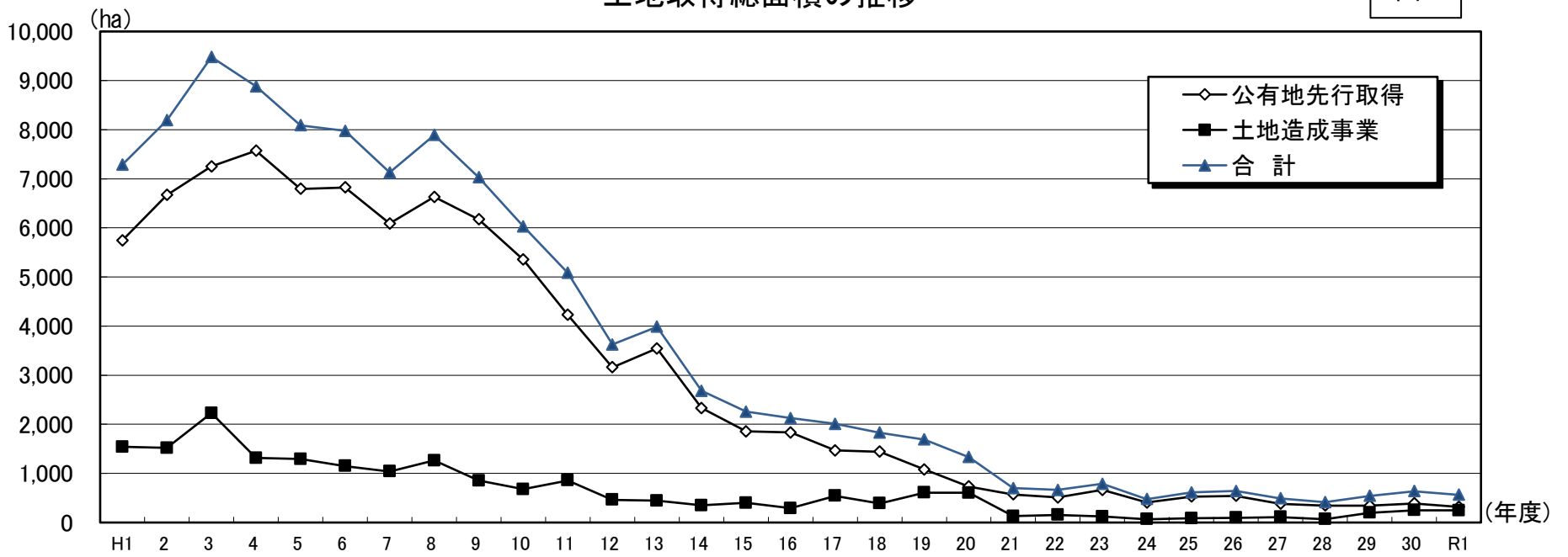
年度	H1	2	3	4	5	6	7	8	9	10	11	12	13	14	15
公有地先行取得	16,595	23,524	33,795	27,684	25,239	21,246	19,403	17,984	15,815	12,789	10,289	8,696	7,118	6,245	5,856
土地造成事業	2,192	2,646	3,412	2,936	2,597	2,307	2,072	1,954	1,937	1,393	715	465	407	288	418
合計	18,787	26,170	37,207	30,620	27,836	23,553	21,475	19,938	17,752	14,182	11,004	9,161	7,525	6,533	6,274

年度	16	17	18	19	20	21	22	23	24	25	26	27	28	29	30
公有地先行取得	4,088	3,287	3,022	3,056	2,929	1,887	1,508	1,669	1,214	1,183	1,345	1,131	1,210	1,313	1,142
土地造成事業	316	264	191	270	333	129	174	71	100	72	60	76	48	169	124
合計	4,404	3,551	3,213	3,326	3,262	2,016	1,682	1,740	1,314	1,255	1,405	1,208	1,257	1,482	1,266

年度	R1
公有地先行取得	1,184
土地造成事業	125
合計	1,309

土地取得総面積の推移

図2



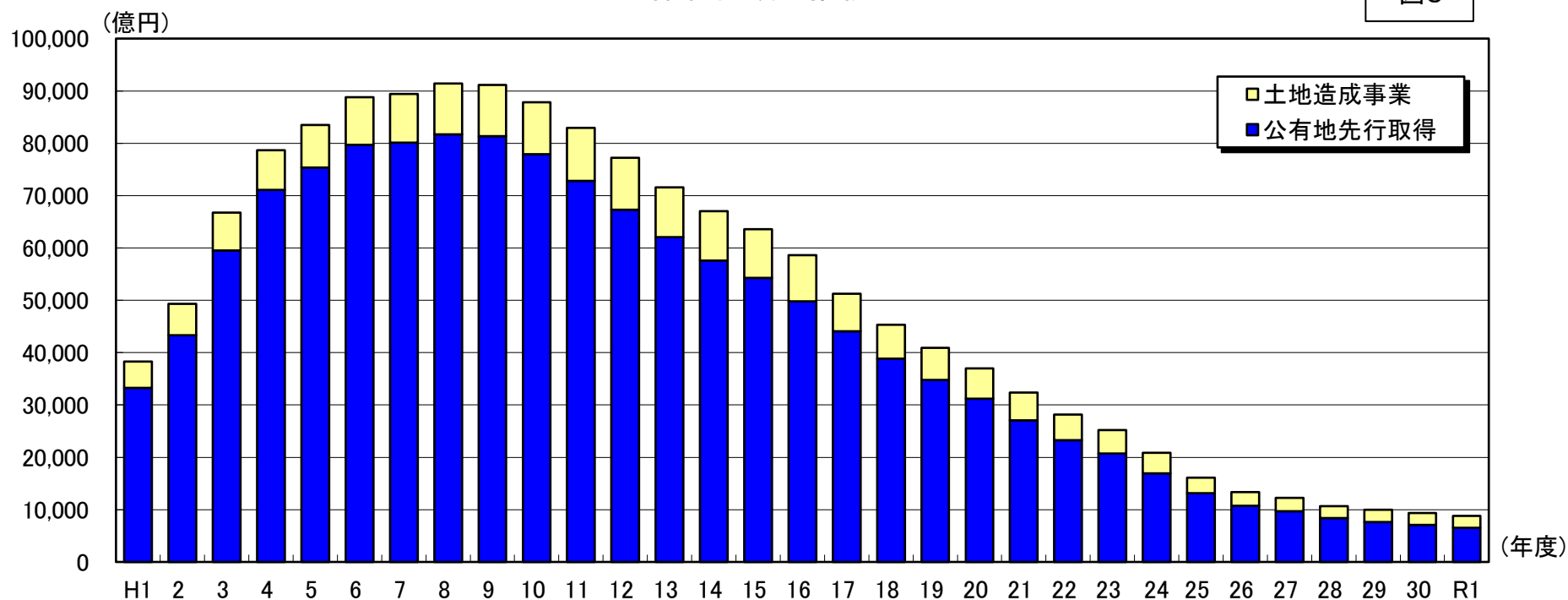
年度	H1	2	3	4	5	6	7	8	9	10	11	12	13	14	15
公有地先行取得	5,747	6,672	7,251	7,571	6,795	6,825	6,088	6,630	6,174	5,355	4,227	3,162	3,544	2,330	1,857
土地造成事業	1,540	1,518	2,229	1,313	1,294	1,151	1,040	1,262	854	677	857	463	444	350	400
合計	7,287	8,190	9,480	8,884	8,089	7,976	7,128	7,892	7,028	6,032	5,084	3,625	3,988	2,680	2,257

年度	16	17	18	19	20	21	22	23	24	25	26	27	28	29	30
公有地先行取得	1,835	1,469	1,442	1,081	731	571	509	663	409	528	544	383	347	343	388
土地造成事業	291	541	388	608	603	128	155	123	69	84	98	110	67	199	249
合計	2,126	2,010	1,830	1,689	1,334	699	664	786	478	612	642	493	414	541	637

年度	R1
公有地先行取得	318
土地造成事業	247
合計	564

土地保有総額の推移

図3



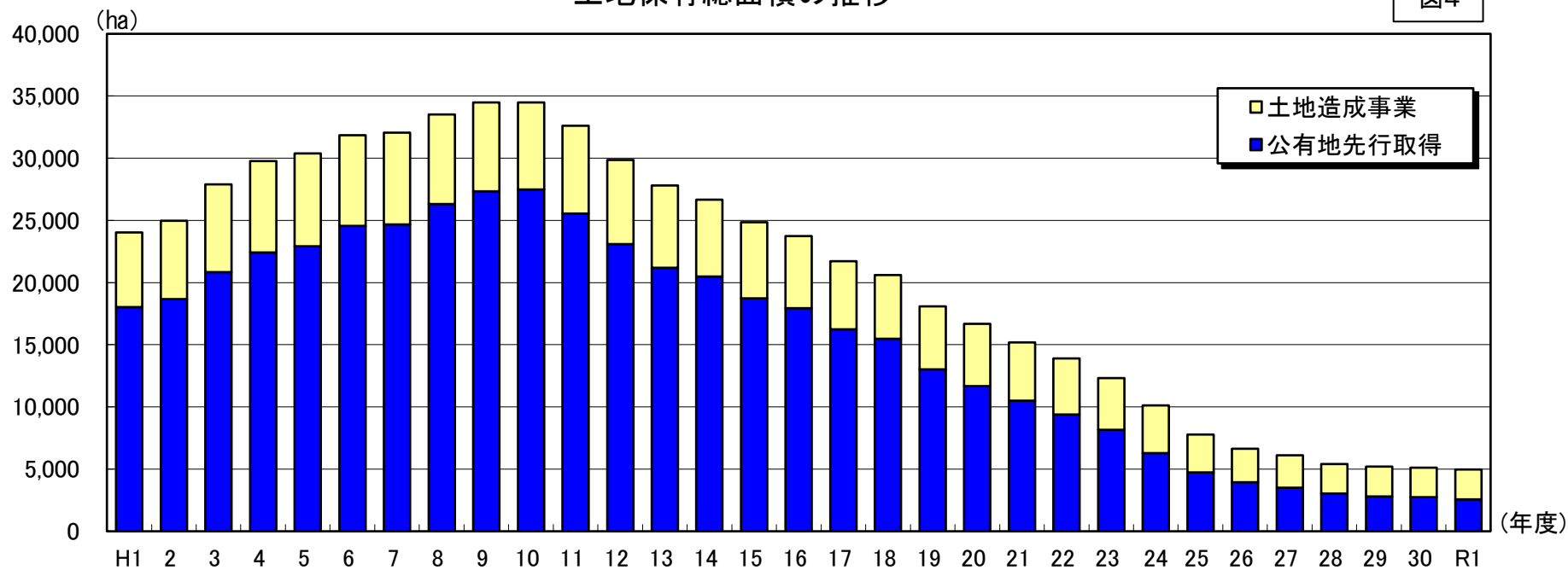
年度	H1	2	3	4	5	6	7	8	9	10	11	12	13	14	15
公有地先行取得	33,289	43,336	59,511	71,057	75,374	79,680	80,113	81,720	81,347	77,902	72,841	67,306	62,071	57,611	54,259
土地造成事業	5,017	6,006	7,232	7,616	8,140	9,125	9,332	9,712	9,793	9,952	10,107	9,915	9,492	9,421	9,297
合計	38,306	49,342	66,743	78,673	83,514	88,805	89,445	91,432	91,140	87,854	82,948	77,221	71,563	67,032	63,556

年度	16	17	18	19	20	21	22	23	24	25	26	27	28	29	30
公有地先行取得	49,778	44,066	38,859	34,784	31,175	27,091	23,273	20,723	16,926	13,165	10,731	9,710	8,380	7,649	7,093
土地造成事業	8,866	7,166	6,437	6,095	5,814	5,259	4,914	4,499	3,908	2,955	2,642	2,542	2,280	2,320	2,242
合計	58,644	51,232	45,296	40,879	36,989	32,350	28,187	25,222	20,834	16,120	13,373	12,252	10,660	9,968	9,335

年度	R1
公有地先行取得	6,563
土地造成事業	2,245
合計	8,808

土地保有総面積の推移

図4



年度	H1	2	3	4	5	6	7	8	9	10	11	12	13	14	15
公有地先行取得	18,028	18,683	20,828	22,425	22,909	24,548	24,661	26,319	27,343	27,493	25,561	23,083	21,189	20,500	18,732
土地造成事業	6,001	6,286	7,074	7,352	7,480	7,287	7,392	7,203	7,149	6,983	7,059	6,758	6,614	6,167	6,122
合計	24,029	24,969	27,902	29,777	30,389	31,835	32,053	33,522	34,492	34,476	32,620	29,841	27,803	26,667	24,854

年度	16	17	18	19	20	21	22	23	24	25	26	27	28	29	30
公有地先行取得	17,944	16,227	15,474	13,034	11,679	10,512	9,398	8,149	6,285	4,726	3,945	3,511	3,049	2,799	2,733
土地造成事業	5,787	5,477	5,139	5,060	5,007	4,675	4,491	4,178	3,841	3,054	2,682	2,590	2,365	2,416	2,387
合計	23,731	21,704	20,613	18,094	16,686	15,188	13,889	12,327	10,126	7,780	6,627	6,100	5,415	5,215	5,120

年度	R1
公有地先行取得	2,580
土地造成事業	2,402
合計	4,982

(注) 図1～図4における合計値は、表示単位未満を四捨五入したものである。したがって、その内訳は合計と一致しない場合がある。

1. 都道府県土地開発公社

(百万円)

都道府県名	公社名	a.元年度末 保有額計	b.5年以上 保有額		b/a %	c.10年以上 保有額	c/a %	供用済 保有額	未収金 保有額	
			公有地先行取得	土地造成						
北海道	北海道土地開発公社	31,831	21,265	10,566	29,351	92.2	29,351	92.2	0	0
青森県	青森県土地開発公社	2,888	0	2,888	2,888	100.0	2,888	100.0	0	0
岩手県	岩手県土地開発公社	4,029	2,751	1,278	1,278	31.7	1,151	28.6	0	0
宮城県	宮城県土地開発公社	13,268	1,752	11,516	10,583	79.8	9,294	70.0	0	0
秋田県	秋田県土地開発公社	2,386	2,386	0	0	0.0	0	0.0	0	0
山形県	山形県土地開発公社	31	31	0	31	100.0	31	100.0	0	0
福島県	福島県土地開発公社	0	0	0	0	0.0	0	0.0	0	1,376
茨城県	茨城県土地開発公社	13,272	2,159	11,113	11,113	83.7	11,113	83.7	0	0
栃木県	栃木県土地開発公社	3,063	100	2,963	2,404	78.5	1,568	51.2	0	0
埼玉県	埼玉県土地開発公社	4,650	4,650	0	544	11.7	544	11.7	0	0
千葉県	千葉県土地開発公社	12,942	5,499	7,443	8,540	66.0	8,540	66.0	0	0
山梨県	山梨県土地開発公社	513	0	513	513	100.0	513	100.0	0	0
長野県	長野県土地開発公社	1,449	1,449	0	0	0.0	0	0.0	0	0
岐阜県	岐阜県土地開発公社	15,160	6,445	8,715	11,245	74.2	11,245	74.2	0	0
静岡県	静岡県土地開発公社	3,408	3,408	0	0	0.0	0	0.0	0	0
愛知県	愛知県土地開発公社	4,392	4,392	0	0	0.0	0	0.0	0	0
三重県	三重県土地開発公社	6,012	6,012	0	587	9.8	587	9.8	0	0
滋賀県	滋賀県土地開発公社	11,447	6,897	4,550	10,571	92.3	10,571	92.3	0	0
京都府	京都府土地開発公社	5,044	3,946	1,098	2,175	43.1	2,175	43.1	0	0
大阪府	大阪府土地開発公社	8,760	8,760	0	337	3.8	337	3.8	0	0
兵庫県	兵庫県土地開発公社	21,871	11,481	10,390	14,523	66.4	14,172	64.8	0	8,134
奈良県	奈良県土地開発公社	9,760	9,620	140	174	1.8	174	1.8	0	0
和歌山県	和歌山県土地開発公社	28,984	0	28,984	28,984	100.0	28,984	100.0	0	0
鳥取県	鳥取県土地開発公社	0	0	0	0	0.0	0	0.0	0	0
島根県	島根県土地開発公社	10,523	2,592	7,931	8,261	78.5	8,261	78.5	0	0
岡山県	岡山県土地開発公社	3,277	3,277	0	0	0.0	0	0.0	0	0
広島県	広島県土地開発公社	5,153	3,446	1,707	4,073	79.0	4,073	79.0	0	0
徳島県	徳島県土地開発公社	242	242	0	242	100.0	242	100.0	0	0
愛媛県	愛媛県土地開発公社	0	0	0	0	0.0	0	0.0	0	0
高知県	高知県土地開発公社	4,358	4,358	0	0	0.0	0	0.0	0	0
佐賀県	佐賀県土地開発公社	0	0	0	0	0.0	0	0.0	0	0
長崎県	長崎県土地開発公社	4,476	2,716	1,760	3,549	79.3	2,798	62.5	0	0
大分県	大分県土地開発公社	6,186	860	5,326	5,326	86.1	5,326	86.1	0	0
沖縄県	沖縄県土地開発公社	8,935	8,933	2	2	0.0	2	0.0	0	0
都道府県合計		248,310	129,427	118,883	157,294	63.3	153,940	62.0	0	9,510

2. 指定都市土地開発公社

(百万円)

都道府県名	公社名	a.元年度末 保有額計	b.5年以上 保有額		b/a %	c.10年以上 保有額	c/a %	供用済 保有額	未収金 保有額	
			公有地先行取得	土地造成						
神奈川県	川崎市土地開発公社	8,473	8,473	0	8,371	98.8	8,371	98.8	0	0
愛知県	名古屋市土地開発公社	7,581	7,581	0	7,581	100.0	7,580	100.0	0	0
京都府	京都市土地開発公社	9,995	9,995	0	9,995	100.0	9,995	100.0	0	0
福岡県	福岡市土地開発公社	1,072	1,072	0	1,065	99.3	0	0.0	0	0
静岡県	静岡市土地開発公社	3,411	3,411	0	2,358	69.1	2,358	69.1	0	0
新潟県	新潟市土地開発公社	8,919	8,919	0	8,347	93.6	8,347	93.6	0	0
岡山県	岡山市土地開発公社	4,202	4,202	0	3,627	86.3	3,371	80.2	0	0
神奈川県	相模原市土地開発公社	2,007	2,007	0	2,007	100.0	1,970	98.2	0	0
指定都市合計		45,660	45,660	0	43,351	94.9	41,992	92.0	0	0

3. 市区町村土地開発公社

(百万円)

都道府県名	公社名	a.元年度末保有額計			b.5年以上保有額	b/a %	c.10年以上保有額	c/a %	供用済保有額	未収金保有額
		公有地先行取得	土地造成							
北海道	函館市土地開発公社	497	497	0	497	100.0	497	100.0	0	2,354
北海道	帯広市土地開発公社	589	91	498	84	14.3	84	14.3	0	0
北海道	北見市土地開発公社	73	73	0	17	23.3	17	23.3	0	0
北海道	岩見沢市土地開発公社	637	501	136	637	100.0	637	100.0	0	0
北海道	網走市土地開発公社	0	0	0	0	0.0	0	0.0	0	0
北海道	留萌市土地開発公社	239	197	42	239	100.0	239	100.0	0	0
北海道	三笠市土地開発公社	431	431	0	431	100.0	431	100.0	0	0
北海道	根室市土地開発公社	137	104	33	137	100.0	137	100.0	0	0
北海道	砂川市土地開発公社	529	66	463	529	100.0	529	100.0	0	0
北海道	伊達市土地開発公社	429	264	165	429	100.0	429	100.0	0	0
北海道	北広島市土地開発公社	350	113	237	237	67.7	0	0.0	0	0
北海道	江差町土地開発公社	0	0	0	0	0.0	0	0.0	0	46
北海道	二七町土地開発公社	2	0	2	1	50.0	1	50.0	0	0
北海道	倶知安町土地開発公社	0	0	0	0	0.0	0	0.0	0	0
北海道	浦臼町土地開発公社	12	0	12	0	0.0	0	0.0	0	0
北海道	雨竜町土地開発公社	4	0	4	0	0.0	0	0.0	0	0
北海道	鷹栖町土地開発公社	255	0	255	255	100.0	255	100.0	0	0
北海道	東神楽町土地開発公社	0	0	0	0	0.0	0	0.0	0	0
北海道	当麻町土地開発公社	43	0	43	11	25.6	11	25.6	0	0
北海道	東川町土地開発公社	124	0	124	2	1.6	0	0.0	0	0
北海道	美瑛町土地開発公社	37	19	18	37	100.0	18	48.6	0	0
北海道	和寒町土地開発公社	4	0	4	4	100.0	4	100.0	0	0
北海道	厚真町土地開発公社	76	25	51	55	72.4	46	60.5	0	0
北海道	浦河町土地開発公社	44	25	19	44	100.0	44	100.0	0	0
北海道	音更町土地開発公社	458	0	458	458	100.0	458	100.0	0	0
北海道	幕別町土地開発公社	787	0	787	787	100.0	787	100.0	0	0
北海道	本別町土地開発公社	0	0	0	0	0.0	0	0.0	0	0
北海道	北海道総括	5,757	2,406	3,351	4,891	85.0	4,624	80.3	0	2,400
青森県	弘前市土地開発公社	181	181	0	181	100.0	181	100.0	0	0
青森県	八戸市土地開発公社	0	0	0	0	0.0	0	0.0	0	0
青森県	十和田市土地開発公社	0	0	0	0	0.0	0	0.0	0	0
青森県	三沢市土地開発公社	966	966	0	965	99.9	965	99.9	880	0
青森県	つがる市土地開発公社	184	184	0	0	0.0	0	0.0	0	0
青森県	平川市土地開発公社	0	0	0	0	0.0	0	0.0	0	0
青森県	大鰐町土地開発公社	139	0	139	139	100.0	139	100.0	0	0
青森県	田舎館村土地開発公社	40	40	0	40	100.0	40	100.0	0	0
青森県	野辺地町土地開発公社	41	41	0	41	100.0	41	100.0	0	0
青森県	東北町土地開発公社	0	0	0	0	0.0	0	0.0	0	0
青森県	おいらせ町土地開発公社	0	0	0	0	0.0	0	0.0	0	0
青森県	青森県総括	1,551	1,412	139	1,366	88.1	1,366	88.1	880	0
岩手県	一関地区土地開発公社	0	0	0	0	0.0	0	0.0	0	0
岩手県	陸前高田市土地開発公社	79	79	0	0	0.0	0	0.0	0	0
岩手県	釜石市土地開発公社	380	357	23	380	100.0	0	0.0	0	0
岩手県	岩手県総括	459	436	23	380	82.8	0	0.0	0	0
宮城県	白石市土地開発公社	190	0	190	0	0.0	0	0.0	0	0
宮城県	名取市土地開発公社	0	0	0	0	0.0	0	0.0	0	0
宮城県	多賀城市土地開発公社	0	0	0	0	0.0	0	0.0	0	0
宮城県	加美郡土地開発公社	0	0	0	0	0.0	0	0.0	0	0
宮城県	宮城県総括	190	0	190	0	0.0	0	0.0	0	0
秋田県	大館市土地開発公社	0	0	0	0	0.0	0	0.0	0	0
秋田県	秋田県総括	0	0	0	0	0.0	0	0.0	0	0
山形県	山形市土地開発公社	3,741	3,741	0	3,575	95.6	3,575	95.6	0	0
山形県	米沢市土地開発公社	541	0	541	541	100.0	541	100.0	0	0
山形県	新庄市土地開発公社	25	5	20	25	100.0	25	100.0	0	0
山形県	寒河江市土地開発公社	1,336	102	1,234	1,336	100.0	1,336	100.0	0	0
山形県	上市市土地開発公社	0	0	0	0	0.0	0	0.0	0	0
山形県	村山市土地開発公社	129	0	129	35	27.1	35	27.1	0	0
山形県	天童市土地開発公社	0	0	0	0	0.0	0	0.0	0	0
山形県	東根市土地開発公社	0	0	0	0	0.0	0	0.0	0	0
山形県	尾花沢市土地開発公社	163	0	163	59	36.2	59	36.2	0	0
山形県	南陽市土地開発公社	0	0	0	0	0.0	0	0.0	0	0
山形県	中山町土地開発公社	581	25	556	556	95.7	556	95.7	0	0
山形県	河北町土地開発公社	338	0	338	338	100.0	338	100.0	0	0
山形県	高島町土地開発公社	255	44	211	250	98.0	250	98.0	0	0
山形県	川西町土地開発公社	29	18	11	11	37.9	11	37.9	0	0
山形県	小国町土地開発公社	234	13	221	225	96.2	225	96.2	0	0
山形県	飯豊町土地開発公社	96	0	96	19	19.8	19	19.8	0	0
山形県	三川町土地開発公社	0	0	0	0	0.0	0	0.0	0	0
山形県	庄内町土地開発公社	343	0	343	343	100.0	343	100.0	0	0
山形県	山形県総括	7,811	3,948	3,863	7,313	93.6	7,313	93.6	0	0

都道府県名	公社名	a.元年度末 保有額計	土地造成		b.5年以上 保有額	b/a %	c.10年以上 保有額	c/a %	供用済 保有額	未収金 保有額
			公有地先行取得	土地造成						
福島県	いわき市土地開発公社	68	0	68	68	100.0	68	100.0	0	0
福島県	福島地方土地開発公社	10,783	6,220	4,563	8,273	76.7	8,273	76.7	0	186
福島県	会津若松地方土地開発公社	0	0	0	0	0.0	0	0.0	0	0
福島県	白河地方土地開発公社	0	0	0	0	0.0	0	0.0	0	254
福島県	喜多方地方土地開発公社	0	0	0	0	0.0	0	0.0	0	0
福島県	相馬地方土地開発公社	0	0	0	0	0.0	0	0.0	0	0
福島県	南会津地方土地開発公社	0	0	0	0	0.0	0	0.0	0	0
福島県	郡山地方土地開発公社	0	0	0	0	0.0	0	0.0	0	0
福島県	双葉地方土地開発公社	0	0	0	0	0.0	0	0.0	0	0
福島県	福島県総括	10,851	6,220	4,631	8,341	76.9	8,341	76.9	0	440
茨城県	日立市土地開発公社	331	331	0	82	24.8	82	24.8	0	0
茨城県	土浦市土地開発公社	3	3	0	3	100.0	3	100.0	0	0
茨城県	結城市土地開発公社	1,117	1,106	11	15	1.3	15	1.3	0	0
茨城県	高萩市土地開発公社	585	0	585	585	100.0	585	100.0	0	0
茨城県	つくば市土地開発公社	6,814	6,814	0	6,814	100.0	0	0.0	0	0
茨城県	守谷市土地開発公社	109	109	0	0	0.0	0	0.0	0	0
茨城県	那珂市土地開発公社	97	97	0	50	51.5	0	0.0	0	0
茨城県	坂東市土地開発公社	982	982	0	0	0.0	0	0.0	0	0
茨城県	桜川市土地開発公社	548	283	265	265	48.4	265	48.4	0	0
茨城県	小美玉市土地開発公社	0	0	0	0	0.0	0	0.0	0	0
茨城県	大洗町土地開発公社	21	21	0	13	61.9	13	61.9	0	0
茨城県	阿見町土地開発公社	107	107	0	4	3.7	4	3.7	0	0
茨城県	八千代町土地開発公社	0	0	0	0	0.0	0	0.0	0	0
茨城県	境町土地開発公社	71	71	0	71	100.0	71	100.0	0	0
茨城県	茨城県総括	10,785	9,924	861	7,902	73.3	1,038	9.6	0	0
栃木県	宇都宮市土地開発公社	3,374	3,353	21	2,961	87.8	2,961	87.8	0	0
栃木県	足利市土地開発公社	21	21	0	9	42.9	0	0.0	0	0
栃木県	栃木市土地開発公社	0	0	0	0	0.0	0	0.0	0	0
栃木県	佐野市土地開発公社	166	166	0	166	100.0	166	100.0	0	0
栃木県	小山市土地開発公社	701	701	0	701	100.0	668	95.3	0	0
栃木県	真岡市土地開発公社	92	92	0	92	100.0	92	100.0	0	0
栃木県	栃木県総括	4,354	4,333	21	3,929	90.2	3,887	89.3	0	0
群馬県	高崎市土地開発公社	3,756	3,738	18	3,756	100.0	3,756	100.0	0	0
群馬県	桐生市土地開発公社	202	0	202	8	4.0	8	4.0	0	0
群馬県	太田市土地開発公社	7,146	333	6,813	0	0.0	0	0.0	0	0
群馬県	沼田市土地開発公社	384	384	0	196	51.0	196	51.0	0	0
群馬県	渋川市土地開発公社	0	0	0	0	0.0	0	0.0	0	0
群馬県	藤岡市土地開発公社	0	0	0	0	0.0	0	0.0	0	0
群馬県	富岡市土地開発公社	0	0	0	0	0.0	0	0.0	0	0
群馬県	安中市土地開発公社	117	84	33	117	100.0	117	100.0	0	0
群馬県	榛東村土地開発公社	0	0	0	0	0.0	0	0.0	0	0
群馬県	吉岡町土地開発公社	0	0	0	0	0.0	0	0.0	0	0
群馬県	中之条町土地開発公社	616	0	616	0	0.0	0	0.0	0	0
群馬県	川場村土地開発公社	27	12	15	27	100.0	24	88.9	0	0
群馬県	昭和村土地開発公社	0	0	0	0	0.0	0	0.0	0	0
群馬県	みなかみ町土地開発公社	545	31	514	113	20.7	113	20.7	0	0
群馬県	玉村町土地開発公社	0	0	0	0	0.0	0	0.0	0	0
群馬県	板倉町土地開発公社	0	0	0	0	0.0	0	0.0	0	0
群馬県	明和町土地開発公社	1,129	441	688	137	12.1	11	1.0	0	0
群馬県	甘楽郡土地開発公社	108	2	106	0	0.0	0	0.0	0	0
群馬県	西邑楽土地開発公社	1,596	0	1,596	1,056	66.2	1,050	65.8	0	0
群馬県	群馬県総括	15,626	5,025	10,601	5,410	34.6	5,275	33.8	0	0

都道府県名	公社名	a.元年度末 保有額計		土地造成	b.5年以上 保有額	b/a %	c.10年以上 保有額	c/a %	供用済 保有額	未収金 保有額
		公有地先行取得								
埼玉県	川越市土地開発公社	8,371	8,371	0	5,012	59.9	4,352	52.0	0	0
埼玉県	熊谷市土地開発公社	0	0	0	0	0.0	0	0.0	0	0
埼玉県	川口市土地開発公社	6,891	6,891	0	6,891	100.0	6,891	100.0	0	0
埼玉県	行田市土地開発公社	0	0	0	0	0.0	0	0.0	0	0
埼玉県	所沢市土地開発公社	80	80	0	0	0.0	0	0.0	0	0
埼玉県	飯能市土地開発公社	1,492	1,492	0	1,492	100.0	1,492	100.0	0	0
埼玉県	春日部市土地開発公社	6,733	6,733	0	6,733	100.0	6,733	100.0	0	0
埼玉県	狭山市土地開発公社	293	293	0	293	100.0	293	100.0	0	0
埼玉県	鴻巣市土地開発公社	384	384	0	384	100.0	384	100.0	0	0
埼玉県	深谷市土地開発公社	28	28	0	28	100.0	13	46.4	0	0
埼玉県	草加市土地開発公社	3,424	3,424	0	2,699	78.8	2,493	72.8	0	0
埼玉県	越谷市土地開発公社	7,221	7,221	0	7,221	100.0	7,221	100.0	0	0
埼玉県	蕨市土地開発公社	2,852	2,852	0	2,852	100.0	2,852	100.0	0	0
埼玉県	戸田市土地開発公社	4,442	4,442	0	4,065	91.5	3,883	87.4	0	0
埼玉県	入間市土地開発公社	261	261	0	261	100.0	261	100.0	0	0
埼玉県	朝霞市土地開発公社	0	0	0	0	0.0	0	0.0	0	0
埼玉県	桶川市土地開発公社	3	3	0	3	100.0	3	100.0	0	0
埼玉県	北本市土地開発公社	0	0	0	0	0.0	0	0.0	0	0
埼玉県	八潮市土地開発公社	360	360	0	341	94.7	285	79.2	0	0
埼玉県	三郷市土地開発公社	1,446	1,446	0	1,362	94.2	1,326	91.7	0	0
埼玉県	蓮田市土地開発公社	0	0	0	0	0.0	0	0.0	0	0
埼玉県	坂戸市土地開発公社	2,317	2,317	0	2,317	100.0	2,317	100.0	0	0
埼玉県	幸手市土地開発公社	2,474	2,474	0	2,474	100.0	2,474	100.0	145	0
埼玉県	吉川市土地開発公社	749	749	0	749	100.0	749	100.0	0	0
埼玉県	心み野市土地開発公社	1,846	1,846	0	1,846	100.0	1,846	100.0	1,025	0
埼玉県	白岡市土地開発公社	0	0	0	0	0.0	0	0.0	0	0
埼玉県	三芳町土地開発公社	129	129	0	0	0.0	0	0.0	0	0
埼玉県	上里町土地開発公社	16	16	0	16	100.0	16	100.0	0	0
埼玉県	寄居町土地開発公社	0	0	0	0	0.0	0	0.0	0	0
埼玉県	宮代町土地開発公社	128	128	0	128	100.0	128	100.0	0	0
埼玉県	松伏町土地開発公社	361	361	0	361	100.0	336	93.1	0	0
埼玉県	埼玉県総括	52,301	52,301	0	47,528	90.9	46,348	88.6	1,170	0
千葉県	市川市土地開発公社	873	873	0	0	0.0	0	0.0	0	0
千葉県	木更津市土地開発公社	2,190	2,187	3	2,190	100.0	2,190	100.0	0	0
千葉県	野田市土地開発公社	917	267	650	650	70.9	456	49.7	5	0
千葉県	成田市土地開発公社	1,558	1,558	0	577	37.0	0	0.0	0	0
千葉県	柏市土地開発公社	7,450	4,629	2,821	7,450	100.0	7,450	100.0	0	0
千葉県	流山市土地開発公社	0	0	0	0	0.0	0	0.0	0	0
千葉県	我孫子市土地開発公社	599	599	0	60	10.0	58	9.7	0	0
千葉県	富津市土地開発公社	34	34	0	34	100.0	0	0.0	0	0
千葉県	浦安市土地開発公社	0	0	0	0	0.0	0	0.0	0	0
千葉県	袖ヶ浦市土地開発公社	211	211	0	211	100.0	75	35.5	0	0
千葉県	千葉県地方土地開発公社	1,505	1,505	0	0	0.0	0	0.0	0	0
千葉県	千葉県総括	15,337	11,863	3,474	11,172	72.8	10,229	66.7	5	0
東京都(特別区)	中央区土地開発公社	0	0	0	0	0.0	0	0.0	0	0
東京都(特別区)	新宿区土地開発公社	0	0	0	0	0.0	0	0.0	0	0
東京都(特別区)	台東区土地開発公社	0	0	0	0	0.0	0	0.0	0	0
東京都(特別区)	墨田区土地開発公社	1,894	1,894	0	0	0.0	0	0.0	0	0
東京都(特別区)	江東区土地開発公社	0	0	0	0	0.0	0	0.0	0	0
東京都(特別区)	品川区土地開発公社	475	475	0	0	0.0	0	0.0	0	0
東京都(特別区)	目黒区土地開発公社	0	0	0	0	0.0	0	0.0	0	0
東京都(特別区)	大田区土地開発公社	10,722	10,722	0	2,348	21.9	2,056	19.2	0	0
東京都(特別区)	世田谷区土地開発公社	25,748	25,748	0	137	0.5	0	0.0	0	0
東京都(特別区)	渋谷区土地開発公社	0	0	0	0	0.0	0	0.0	0	0
東京都(特別区)	中野区土地開発公社	5,218	5,218	0	2,671	51.2	2,671	51.2	0	0
東京都(特別区)	杉並区土地開発公社	2,203	2,203	0	0	0.0	0	0.0	0	0
東京都(特別区)	豊島区土地開発公社	657	657	0	0	0.0	0	0.0	0	0
東京都(特別区)	北区土地開発公社	1,243	1,243	0	39	3.1	0	0.0	0	0
東京都(特別区)	荒川区土地開発公社	2,907	2,907	0	1,760	60.5	1,648	56.7	0	0
東京都(特別区)	板橋区土地開発公社	4,298	4,298	0	128	3.0	128	3.0	0	0
東京都(特別区)	練馬区土地開発公社	21,211	21,211	0	4,036	19.0	1,004	4.7	0	0
東京都(特別区)	足立区土地開発公社	2,414	2,414	0	2,414	100.0	2,414	100.0	0	0
東京都(特別区)	葛飾区土地開発公社	12,138	12,138	0	5,976	49.2	1,347	11.1	0	0
東京都(特別区)	東京都(特別区)総括	91,128	91,128	0	19,509	21.4	11,268	12.4	0	0

都道府県名	公社名	a.元年度末保有額計		b.5年以上保有額	b/a %	c.10年以上保有額	c/a %	供用済保有額	未収金保有額
		公有地先行取得	土地造成						
東京都(市町村)	立川市土地開発公社	279	279	0	0.0	0	0.0	0	0
東京都(市町村)	武蔵野市土地開発公社	5,888	5,888	0	3,700	62.8	2,551	43.3	0
東京都(市町村)	三鷹市土地開発公社	699	699	0	0	0.0	0	0.0	0
東京都(市町村)	府中市土地開発公社	2,229	2,229	0	377	16.9	0	0.0	0
東京都(市町村)	昭島市土地開発公社	0	0	0	0	0.0	0	0.0	0
東京都(市町村)	調布市土地開発公社	3,309	3,309	0	1,276	38.6	1,188	35.9	0
東京都(市町村)	町田市土地開発公社	361	361	0	0	0.0	0	0.0	0
東京都(市町村)	小金井市土地開発公社	1,159	1,159	0	810	69.9	810	69.9	0
東京都(市町村)	小平市土地開発公社	2,550	2,550	0	0	0.0	0	0.0	0
東京都(市町村)	日野市土地開発公社	6,101	6,101	0	5,917	97.0	5,917	97.0	0
東京都(市町村)	東村山市土地開発公社	2,639	2,639	0	1,854	70.3	1,704	64.6	0
東京都(市町村)	国分寺市土地開発公社	2,840	2,840	0	951	33.5	788	27.7	0
東京都(市町村)	国立市土地開発公社	419	419	0	243	58.0	243	58.0	0
東京都(市町村)	福生市土地開発公社	878	878	0	878	100.0	859	97.8	0
東京都(市町村)	狛江市土地開発公社	0	0	0	0	0.0	0	0.0	0
東京都(市町村)	東大和市土地開発公社	0	0	0	0	0.0	0	0.0	0
東京都(市町村)	清瀬市土地開発公社	845	845	0	0	0.0	0	0.0	0
東京都(市町村)	東久留米市土地開発公社	0	0	0	0	0.0	0	0.0	0
東京都(市町村)	武蔵村山市土地開発公社	282	282	0	282	100.0	233	82.6	0
東京都(市町村)	多摩市土地開発公社	0	0	0	0	0.0	0	0.0	0
東京都(市町村)	稲城市土地開発公社	191	191	0	25	13.1	0	0.0	0
東京都(市町村)	羽村市土地開発公社	867	867	0	436	50.3	157	18.1	654
東京都(市町村)	西東京市土地開発公社	245	245	0	0	0.0	0	0.0	0
東京都(市町村)	瑞穂町土地開発公社	669	669	0	669	100.0	669	100.0	0
東京都(市町村)	日の出町土地開発公社	0	0	0	0	0.0	0	0.0	0
東京都(市町村)	東京都(市町村)総括	32,450	32,450	0	17,418	53.7	15,119	46.6	654
神奈川県	横須賀市土地開発公社	2,385	524	1,861	2,385	100.0	2,385	100.0	0
神奈川県	平塚市土地開発公社	375	375	0	375	100.0	375	100.0	0
神奈川県	鎌倉市土地開発公社	3,527	3,527	0	3,426	97.1	3,426	97.1	0
神奈川県	藤沢市土地開発公社	10,429	10,429	0	6,892	66.1	6,836	65.5	0
神奈川県	小田原市土地開発公社	2,878	2,878	0	2,878	100.0	2,878	100.0	0
神奈川県	茅ヶ崎市土地開発公社	2,548	2,548	0	2,548	100.0	2,548	100.0	0
神奈川県	逗子市土地開発公社	640	640	0	640	100.0	640	100.0	0
神奈川県	秦野市土地開発公社	2,029	2,029	0	2,029	100.0	2,029	100.0	0
神奈川県	大和市土地開発公社	0	0	0	0	0.0	0	0.0	0
神奈川県	伊勢原市土地開発公社	1,568	1,568	0	1,568	100.0	1,568	100.0	0
神奈川県	海老名市土地開発公社	0	0	0	0	0.0	0	0.0	0
神奈川県	座間市土地開発公社	470	470	0	33	7.0	33	7.0	0
神奈川県	綾瀬市土地開発公社	420	420	0	0	0.0	0	0.0	0
神奈川県	葉山町土地開発公社	92	92	0	0	0.0	0	0.0	0
神奈川県	寒川町土地開発公社	0	0	0	0	0.0	0	0.0	0
神奈川県	大磯町土地開発公社	688	688	0	688	100.0	362	52.6	0
神奈川県	二宮町土地開発公社	0	0	0	0	0.0	0	0.0	0
神奈川県	大井町土地開発公社	0	0	0	0	0.0	0	0.0	0
神奈川県	山北町土地開発公社	293	0	293	253	86.3	253	86.3	0
神奈川県	開成町土地開発公社	270	270	0	0	0.0	0	0.0	0
神奈川県	湯河原町土地開発公社	382	382	0	382	100.0	382	100.0	0
神奈川県	愛川町土地開発公社	227	67	160	0	0.0	0	0.0	0
神奈川県	神奈川県総括	29,221	26,907	2,314	24,097	82.5	23,715	81.2	278
新潟県	長岡地域土地開発公社	6,773	644	6,129	3,563	52.6	3,563	52.6	0
新潟県	県央土地開発公社	4,390	857	3,533	1,027	23.4	1,012	23.1	238
新潟県	柏崎市土地開発公社	1,061	951	110	1,061	100.0	1,061	100.0	0
新潟県	下越土地開発公社	169	169	0	0	0.0	0	0.0	0
新潟県	糸魚川市土地開発公社	0	0	0	0	0.0	0	0.0	0
新潟県	妙高市土地開発公社	0	0	0	0	0.0	0	0.0	0
新潟県	佐渡市土地開発公社	120	120	0	120	100.0	120	100.0	0
新潟県	新潟県総括	12,513	2,741	9,772	5,771	46.1	5,756	46.0	238
富山県	富山市土地開発公社	5,532	5,532	0	5,069	91.6	4,821	87.1	0
富山県	高岡市土地開発公社	400	400	0	45	11.3	0	0.0	0
富山県	氷見市土地開発公社	95	92	3	46	48.4	46	48.4	0
富山県	砺波市土地開発公社	299	299	0	299	100.0	299	100.0	0
富山県	小矢部市土地開発公社	2,448	2,448	0	2,448	100.0	0	0.0	0
富山県	射水市土地開発公社	1,436	0	1,436	1,436	100.0	1,436	100.0	0
富山県	立山町土地開発公社	0	0	0	0	0.0	0	0.0	0
富山県	富山県総括	10,210	8,771	1,439	9,343	91.5	6,602	64.7	0
石川県	七尾市土地開発公社	167	167	0	0	0.0	0	0.0	0
石川県	小松市土地開発公社	1,862	1,862	0	1,436	77.1	1,436	77.1	0
石川県	珠洲市土地開発公社	0	0	0	0	0.0	0	0.0	0
石川県	加賀市土地開発公社	764	277	487	10	1.3	10	1.3	0
石川県	羽咋市土地開発公社	401	144	257	216	53.9	194	48.4	0
石川県	かほく市土地開発公社	176	176	0	174	98.9	174	98.9	0
石川県	白山市土地開発公社	1,173	780	393	1,159	98.8	920	78.4	239
石川県	能美市土地開発公社	2,586	10	2,576	10	0.4	10	0.4	0
石川県	野々市市土地開発公社	61	61	0	0	0.0	0	0.0	0
石川県	川北町土地開発公社	1,036	0	1,036	0	0.0	0	0.0	0
石川県	津幡町土地開発公社	348	0	348	195	56.0	195	56.0	0
石川県	内灘町土地開発公社	426	426	0	390	91.5	376	88.3	0
石川県	石川県総括	9,000	3,903	5,097	3,590	39.9	3,315	36.8	239

都道府県名	公社名	a.元年度末保有額計		b.5年以上保有額	b/a %	c.10年以上保有額	c/a %	供用済保有額	未収金保有額
		公有地先行取得	土地造成						
福井県	福井市土地開発公社	0	0	0	0.0	0	0.0	0	0
福井県	大野市土地開発公社	583	0	583	0	0	0.0	0	0
福井県	勝山市土地開発公社	0	0	0	0.0	0	0.0	0	0
福井県	おおい町土地開発公社	123	0	123	62	27	22.0	0	0
福井県	福井県総括	706	0	706	62	27	3.8	0	0
山梨県	甲府市土地開発公社	0	0	0	0.0	0	0.0	0	0
山梨県	富士吉田市土地開発公社	1,225	1,225	0	1,225	1,225	100.0	0	0
山梨県	都留市土地開発公社	1,128	802	326	1,128	1,128	100.0	0	0
山梨県	韭崎市土地開発公社	134	112	22	112	112	83.6	0	0
山梨県	甲州市土地開発公社	0	0	0	0.0	0	0.0	0	203
山梨県	山梨県総括	2,487	2,139	348	2,465	2,465	99.1	0	203
長野県	長野市土地開発公社	6,323	6,014	309	4,338	2,643	41.8	34	0
長野県	松本市土地開発公社	1,768	1,768	0	39	39	2.2	0	60
長野県	上田市土地開発公社	4,220	4,135	85	3,972	3,972	94.1	0	0
長野県	岡谷市土地開発公社	0	0	0	0.0	0	0.0	0	0
長野県	飯田市土地開発公社	61	61	0	54	54	88.5	0	0
長野県	諏訪市土地開発公社	4,173	3,799	374	4,173	4,173	100.0	0	0
長野県	須坂市土地開発公社	60	60	0	60	60	100.0	0	0
長野県	小諸市土地開発公社	211	0	211	207	91	43.1	0	0
長野県	駒ヶ根市土地開発公社	488	488	0	483	475	97.3	0	0
長野県	中野市土地開発公社	17	3	14	17	17	100.0	0	0
長野県	大町市土地開発公社	1,061	1	1,060	23	23	2.2	0	0
長野県	飯山市土地開発公社	302	239	63	261	261	86.4	0	0
長野県	塩尻市土地開発公社	359	337	22	276	194	54.0	0	0
長野県	佐久市土地開発公社	505	22	483	505	505	100.0	0	0
長野県	千曲市土地開発公社	150	150	0	3	0	0.0	0	0
長野県	東御市土地開発公社	162	162	0	0	0	0.0	0	0
長野県	安曇野市土地開発公社	171	171	0	104	104	60.8	0	0
長野県	御代田町土地開発公社	210	73	137	177	177	84.3	0	0
長野県	立科町土地開発公社	6	0	6	6	0	0.0	0	0
長野県	青木村土地開発公社	10	0	10	10	10	100.0	0	0
長野県	長和町土地開発公社	37	0	37	15	15	40.5	0	0
長野県	下諏訪町土地開発公社	843	470	373	836	836	99.2	0	0
長野県	辰野町土地開発公社	285	0	285	278	278	97.5	0	0
長野県	飯島町土地開発公社	289	0	289	289	289	100.0	0	0
長野県	南箕輪村土地開発公社	65	0	65	28	28	43.1	0	0
長野県	中川村土地開発公社	42	0	42	4	4	9.5	0	0
長野県	宮田村土地開発公社	282	124	158	282	282	100.0	0	0
長野県	松川町土地開発公社	0	0	0	0	0	0.0	0	0
長野県	朝日村土地開発公社	66	0	66	0	0	0.0	0	0
長野県	池田町土地開発公社	18	0	18	18	18	100.0	0	0
長野県	松川村土地開発公社	86	0	86	86	86	100.0	0	0
長野県	白馬村土地開発公社	0	0	0	0	0	0.0	0	0
長野県	坂城町土地開発公社	998	860	138	607	597	59.8	0	0
長野県	小布施町土地開発公社	93	80	13	93	16	17.2	0	0
長野県	高山村土地開発公社	0	0	0	0	0	0.0	0	0
長野県	木島平村土地開発公社	4	0	4	4	0	0.0	0	0
長野県	信濃町土地開発公社	0	0	0	0	0	0.0	0	0
長野県	小川村土地開発公社	3	0	3	3	0	0.0	0	0
長野県	長野県総括	23,368	19,017	4,351	17,251	15,238	65.2	34	60
岐阜県	岐阜市土地開発公社	1,638	1,638	0	1,324	1,324	80.8	0	0
岐阜県	大垣市土地開発公社	2,883	2,883	0	2,840	2,840	98.5	0	0
岐阜県	高山市土地開発公社	860	860	0	574	574	66.7	0	0
岐阜県	多治見市土地開発公社	1,310	0	1,310	0	0	0.0	0	0
岐阜県	関市土地開発公社	1,252	1,252	0	1,252	1,252	100.0	0	0
岐阜県	中津川市土地開発公社	920	489	431	449	449	48.8	0	0
岐阜県	美濃市土地開発公社	225	225	0	225	225	100.0	0	0
岐阜県	瑞浪市土地開発公社	0	0	0	0	0	0.0	0	0
岐阜県	羽島市土地開発公社	137	137	0	137	137	100.0	0	0
岐阜県	恵那市土地開発公社	657	0	657	2	2	0.3	0	0
岐阜県	各務原市土地開発公社	2,079	403	1,676	111	111	5.3	0	0
岐阜県	可児市土地開発公社	511	511	0	167	167	32.7	0	0
岐阜県	山県市土地開発公社	309	291	18	0	0	0.0	0	0
岐阜県	瑞穂市土地開発公社	0	0	0	0	0	0.0	0	0
岐阜県	飛騨市土地開発公社	19	0	19	19	19	100.0	0	0
岐阜県	養老町土地開発公社	0	0	0	0	0	0.0	0	0
岐阜県	垂井町土地開発公社	1,045	0	1,045	0	0	0.0	0	0
岐阜県	神戸町土地開発公社	43	1	42	1	1	2.3	0	0
岐阜県	輪之内町土地開発公社	20	0	20	0	0	0.0	0	0
岐阜県	安八町土地開発公社	695	371	324	695	656	94.4	0	0
岐阜県	揖斐川町土地開発公社	237	237	0	237	237	100.0	0	0
岐阜県	池田町土地開発公社	226	97	129	97	97	42.9	0	0
岐阜県	御嵩町土地開発公社	0	0	0	0	0	0.0	0	0
岐阜県	岐阜県総括	15,066	9,395	5,671	8,130	8,091	53.7	0	0

都道府県名	公社名	a.元年度末		b.5年以上 保有額	b/a %	c.10年以上 保有額	c/a %	供用済 保有額	未収金 保有額	
		保有額計	公有地先行取得							土地造成
静岡県	沼津市土地開発公社	142	142	0	142	100.0	142	100.0	0	0
静岡県	熱海市土地開発公社	238	116	122	238	100.0	238	100.0	0	0
静岡県	三島市土地開発公社	3,413	3,413	0	3,157	92.5	3,129	91.7	0	0
静岡県	富士宮市土地開発公社	364	364	0	357	98.1	344	94.5	0	0
静岡県	島田市土地開発公社	1,798	95	1,703	377	21.0	377	21.0	0	0
静岡県	富士市土地開発公社	645	645	0	89	13.8	77	11.9	0	0
静岡県	磐田市土地開発公社	0	0	0	0	0.0	0	0.0	0	0
静岡県	焼津市土地開発公社	0	0	0	0	0.0	0	0.0	0	0
静岡県	掛川市土地開発公社	2,780	819	1,961	2,122	76.3	1,267	45.6	0	0
静岡県	藤枝市土地開発公社	142	142	0	134	94.4	134	94.4	0	0
静岡県	袋井地域土地開発公社	45	16	29	0	0.0	0	0.0	0	0
静岡県	裾野市土地開発公社	9	9	0	0	0.0	0	0.0	0	0
静岡県	湖西市土地開発公社	220	220	0	98	44.5	97	44.1	0	0
静岡県	伊豆の国市土地開発公社	0	0	0	0	0.0	0	0.0	0	0
静岡県	周智郡土地開発公社	0	0	0	0	0.0	0	0.0	0	0
静岡県	御殿場市小山町土地開発公社	919	919	0	0	0.0	0	0.0	0	0
静岡県	静岡県総括	10,715	6,900	3,815	6,714	62.7	5,805	54.2	0	0
愛知県	豊橋市土地開発公社	381	111	270	0	0.0	0	0.0	0	0
愛知県	岡崎市土地開発公社	939	939	0	0	0.0	0	0.0	0	0
愛知県	一宮市土地開発公社	1,224	1,224	0	1,181	96.5	1,181	96.5	0	0
愛知県	瀬戸市土地開発公社	790	790	0	0	0.0	0	0.0	0	0
愛知県	半田市土地開発公社	1,748	1,748	0	1,162	66.5	1,038	59.4	0	0
愛知県	春日井市土地開発公社	7,389	7,389	0	7,389	100.0	7,389	100.0	0	0
愛知県	豊川市土地開発公社	3,706	3,706	0	0	0.0	0	0.0	0	0
愛知県	碧南市土地開発公社	1,654	1,654	0	1,329	80.4	1,262	76.3	0	0
愛知県	刈谷市土地開発公社	0	0	0	0	0.0	0	0.0	0	0
愛知県	豊田市土地開発公社	4,723	4,710	13	242	5.1	242	5.1	0	0
愛知県	安城市土地開発公社	34	34	0	0	0.0	0	0.0	0	0
愛知県	西尾市土地開発公社	881	413	468	116	13.2	116	13.2	0	0
愛知県	蒲郡市土地開発公社	0	0	0	0	0.0	0	0.0	0	0
愛知県	犬山市土地開発公社	57	57	0	56	98.2	34	59.6	0	0
愛知県	江南市土地開発公社	913	913	0	813	89.0	813	89.0	0	0
愛知県	小牧市土地開発公社	2,636	2,015	621	2,557	97.0	2,557	97.0	0	0
愛知県	稲沢市土地開発公社	0	0	0	0	0.0	0	0.0	0	0
愛知県	新城市土地開発公社	1,789	883	906	1,677	93.7	1,677	93.7	0	0
愛知県	東海市土地開発公社	1,895	1,895	0	1,297	68.4	923	48.7	0	0
愛知県	知立市土地開発公社	37	37	0	0	0.0	0	0.0	0	0
愛知県	高浜市土地開発公社	329	329	0	273	83.0	273	83.0	0	0
愛知県	豊明市土地開発公社	20	20	0	20	100.0	0	0.0	0	0
愛知県	田原市土地開発公社	483	173	310	476	98.6	476	98.6	0	0
愛知県	みよし市土地開発公社	1,032	867	165	185	17.9	0	0.0	0	0
愛知県	尾張土地開発公社	816	816	0	0	0.0	0	0.0	0	0
愛知県	愛知県総括	33,476	30,723	2,753	18,773	56.1	17,981	53.7	0	0
三重県	津市土地開発公社	3,287	847	2,440	3,251	98.9	3,251	98.9	0	0
三重県	四日市市土地開発公社	330	98	232	330	100.0	329	99.7	0	0
三重県	松阪市土地開発公社	902	902	0	897	99.4	897	99.4	0	0
三重県	鈴鹿市土地開発公社	2,167	2,167	0	2,101	97.0	2,101	97.0	0	0
三重県	亀山市土地開発公社	410	410	0	361	88.0	332	81.0	0	0
三重県	熊野市土地開発公社	0	0	0	0	0.0	0	0.0	0	0
三重県	員弁市土地開発公社	1,560	1,016	544	1,011	64.8	998	64.0	0	0
三重県	伊賀市土地開発公社	0	0	0	0	0.0	0	0.0	0	0
三重県	木曾岬町土地開発公社	0	0	0	0	0.0	0	0.0	0	0
三重県	多気東部土地開発公社	1,623	284	1,339	1,571	96.8	0	0.0	0	0
三重県	度会土地開発公社	3	3	0	3	100.0	0	0.0	0	0
三重県	三重県総括	10,282	5,727	4,555	9,525	92.6	7,908	76.9	0	0
滋賀県	長浜市土地開発公社	1,064	393	671	705	66.3	705	66.3	0	0
滋賀県	草津市土地開発公社	2,236	1,773	463	1,255	56.1	1,255	56.1	0	43
滋賀県	守山市土地開発公社	3,090	3,090	0	2,708	87.6	2,545	82.4	0	0
滋賀県	東近江市土地開発公社	1,565	1,395	170	1,514	96.7	1,514	96.7	0	0
滋賀県	滋賀県総括	7,955	6,651	1,304	6,182	77.7	6,019	75.7	0	43
京都府	舞鶴市土地開発公社	3,128	2,945	183	2,452	78.4	1,996	63.8	64	0
京都府	宇治市土地開発公社	481	203	278	358	74.4	327	68.0	0	0
京都府	亀岡市土地開発公社	987	987	0	987	100.0	987	100.0	0	0
京都府	乙訓市土地開発公社	367	367	0	0	0.0	0	0.0	0	0
京都府	城南市土地開発公社	196	196	0	46	23.5	0	0.0	0	0
京都府	丹後地区土地開発公社	297	297	0	297	100.0	297	100.0	0	0
京都府	学研都市京都土地開発公社	517	517	0	34	6.6	34	6.6	0	0
京都府	京都府総括	5,973	5,512	461	4,174	69.9	3,641	61.0	64	0

都道府県名	公社名	a.元年度末		b.5年以上	b/a	c.10年以上	c/a	供用済	未収金	
		保有額計	公有地先行取得							土地造成
大阪府	泉大津市土地開発公社	1,944	1,944	0	1,944	100.0	1,944	100.0	0	0
大阪府	高槻市土地開発公社	3,077	3,077	0	784	25.5	784	25.5	0	0
大阪府	枚方市土地開発公社	5,285	5,285	0	4,406	83.4	4,208	79.6	0	0
大阪府	茨木市土地開発公社	825	825	0	24	2.9	24	2.9	0	0
大阪府	泉佐野市土地開発公社	2,365	2,365	0	2,365	100.0	2,365	100.0	0	0
大阪府	松原市土地開発公社	1,255	1,255	0	810	64.5	810	64.5	0	0
大阪府	箕面市土地開発公社	2,791	2,791	0	853	30.6	833	29.8	0	0
大阪府	柏原市土地開発公社	378	378	0	289	76.5	131	34.7	0	0
大阪府	摂津市土地開発公社	0	0	0	0	0.0	0	0.0	0	0
大阪府	高石市土地開発公社	1,503	1,503	0	1,503	100.0	1,503	100.0	0	0
大阪府	交野市土地開発公社	7,599	7,599	0	7,599	100.0	7,561	99.5	0	0
大阪府	熊取町土地開発公社	719	719	0	712	99.0	712	99.0	0	0
大阪府	河南町土地開発公社	110	110	0	50	45.5	0	0.0	0	0
大阪府	大阪府総括	27,851	27,851	0	21,339	76.6	20,875	75.0	0	0
兵庫県	尼崎市土地開発公社	612	612	0	484	79.1	484	79.1	0	0
兵庫県	西宮市土地開発公社	11,294	11,294	0	10,890	96.4	5,385	47.7	0	0
兵庫県	豊岡市土地開発公社	168	168	0	168	100.0	168	100.0	0	0
兵庫県	加古川市土地開発公社	2,909	2,909	0	2,713	93.3	1,876	64.5	0	0
兵庫県	宝塚市土地開発公社	2,898	2,811	87	2,481	85.6	2,481	85.6	0	0
兵庫県	三木市土地開発公社	1,646	1,646	0	1,646	100.0	1,646	100.0	0	0
兵庫県	川西市土地開発公社	2,355	2,355	0	2,355	100.0	2,355	100.0	0	0
兵庫県	小野市土地開発公社	110	110	0	99	90.0	99	90.0	0	0
兵庫県	兵庫県町土地開発公社	0	0	0	0	0.0	0	0.0	0	0
兵庫県	兵庫県総括	21,992	21,905	87	20,836	94.7	14,494	65.9	0	0
奈良県	大和高田市土地開発公社	715	715	0	642	89.8	642	89.8	0	0
奈良県	橿原市土地開発公社	3,413	3,413	0	3,395	99.5	3,281	96.1	0	0
奈良県	五條市土地開発公社	2,087	1,957	130	2,087	100.0	2,087	100.0	0	0
奈良県	生駒市土地開発公社	1,305	1,305	0	0	0.0	0	0.0	0	0
奈良県	葛城市土地開発公社	386	386	0	379	98.2	310	80.3	0	0
奈良県	宇陀市土地開発公社	42	42	0	42	100.0	42	100.0	0	0
奈良県	安堵町土地開発公社	18	18	0	18	100.0	18	100.0	0	0
奈良県	川西町土地開発公社	18	18	0	18	100.0	18	100.0	0	0
奈良県	三宅町土地開発公社	0	0	0	0	0.0	0	0.0	0	0
奈良県	田原本町土地開発公社	0	0	0	0	0.0	0	0.0	0	0
奈良県	曾爾村土地開発公社	7	7	0	7	100.0	7	100.0	0	0
奈良県	高取町土地開発公社	105	105	0	105	100.0	105	100.0	0	0
奈良県	明日香村土地開発公社	430	430	0	63	14.7	63	14.7	0	0
奈良県	王寺町土地開発公社	591	591	0	576	97.5	542	91.7	0	0
奈良県	広陵町土地開発公社	0	0	0	0	0.0	0	0.0	0	0
奈良県	吉野町土地開発公社	130	130	0	130	100.0	130	100.0	0	0
奈良県	大淀町土地開発公社	127	0	127	127	100.0	127	100.0	0	0
奈良県	下市町土地開発公社	46	46	0	46	100.0	46	100.0	0	0
奈良県	川上村土地開発公社	111	111	0	111	100.0	111	100.0	111	0
奈良県	奈良県総括	9,531	9,274	257	7,746	81.3	7,529	79.0	111	0
和歌山県	田辺市土地開発公社	1,480	118	1,362	1,480	100.0	1,480	100.0	0	0
和歌山県	岩出市土地開発公社	0	0	0	0	0.0	0	0.0	0	0
和歌山県	紀美野町土地開発公社	50	6	44	50	100.0	50	100.0	0	0
和歌山県	白浜町土地開発公社	228	28	200	228	100.0	228	100.0	0	0
和歌山県	串本町土地開発公社	893	893	0	437	48.9	54	6.0	0	0
和歌山県	和歌山県総括	2,651	1,045	1,606	2,195	82.8	1,812	68.4	0	0
鳥取県	鳥取市土地開発公社	8,353	1,397	6,956	8,288	99.2	6,614	79.2	349	382
鳥取県	境港市土地開発公社	3,959	57	3,902	3,721	94.0	3,698	93.4	39	0
鳥取県	智頭町土地開発公社	42	42	0	42	100.0	21	50.0	0	0
鳥取県	八頭町土地開発公社	0	0	0	0	0.0	0	0.0	0	0
鳥取県	湯梨浜町土地開発公社	171	0	171	171	100.0	171	100.0	0	0
鳥取県	琴浦町土地開発公社	18	0	18	18	100.0	18	100.0	0	0
鳥取県	日吉津村土地開発公社	0	0	0	0	0.0	0	0.0	0	0
鳥取県	西伯郡南部町土地開発公社	0	0	0	0	0.0	0	0.0	0	0
鳥取県	奥日野土地開発公社	0	0	0	0	0.0	0	0.0	0	0
鳥取県	鳥取県総括	12,543	1,496	11,047	12,240	97.6	10,522	83.9	388	382
島根県	松江市土地開発公社	3,296	1,332	1,964	3,296	100.0	3,296	100.0	0	0
島根県	浜田市土地開発公社	60	0	60	57	95.0	57	95.0	0	0
島根県	出雲市土地開発公社	985	545	440	837	85.0	837	85.0	0	0
島根県	安来市土地開発公社	241	0	241	241	100.0	241	100.0	0	11
島根県	江津市土地開発公社	528	91	437	528	100.0	528	100.0	0	0
島根県	雲南市土地開発公社	471	3	468	192	40.8	190	40.3	0	0
島根県	奥出雲町土地開発公社	399	375	24	394	98.7	359	90.0	51	0
島根県	島根県総括	5,980	2,346	3,634	5,545	92.7	5,508	92.1	51	11
岡山県	倉敷市土地開発公社	1,886	1,886	0	28	1.5	0	0.0	0	0
岡山県	井原市土地開発公社	808	375	433	808	100.0	808	100.0	0	0
岡山県	総社市土地開発公社	7	7	0	7	100.0	0	0.0	0	0
岡山県	高梁市土地開発公社	4	4	0	0	0.0	0	0.0	0	0
岡山県	新見市土地開発公社	200	0	200	200	100.0	200	100.0	0	0
岡山県	赤磐市土地開発公社	0	0	0	0	0.0	0	0.0	0	0
岡山県	美作市土地開発公社	435	146	289	435	100.0	289	66.4	0	0
岡山県	浅口市土地開発公社	171	125	46	171	100.0	171	100.0	0	0
岡山県	里庄町土地開発公社	39	39	0	0	0.0	0	0.0	0	0
岡山県	矢掛町土地開発公社	303	39	264	60	19.8	60	19.8	0	0
岡山県	久米郡土地開発公社	0	0	0	0	0.0	0	0.0	0	0
岡山県	岡山県総括	3,853	2,621	1,232	1,709	44.4	1,528	39.7	0	0

都道府県名	公社名	a.元年度末保有額計		土地造成	b.5年以上保有額	b/a %	c.10年以上保有額	c/a %	供用済保有額	未収金保有額
		公有地先行取得								
広島県	呉市土地開発公社	2,572	2,572	0	2,572	100.0	2,572	100.0	0	0
広島県	福山市土地開発公社	1,009	933	76	455	45.1	455	45.1	0	0
広島県	府中市土地開発公社	974	0	974	974	100.0	974	100.0	0	0
広島県	庄原市土地開発公社	0	0	0	0	0.0	0	0.0	0	0
広島県	大竹市土地開発公社	2,524	2,449	75	2,524	100.0	2,524	100.0	0	0
広島県	東広島市土地開発公社	1,315	1,315	0	53	4.0	53	4.0	0	0
広島県	廿日市市土地開発公社	155	155	0	0	0.0	0	0.0	0	0
広島県	江田島市土地開発公社	120	120	0	120	100.0	120	100.0	0	0
広島県	府中町土地開発公社	849	849	0	833	98.1	747	88.0	0	0
広島県	坂町土地開発公社	94	64	30	73	77.7	60	63.8	0	0
広島県	広島県総括	9,612	8,457	1,155	7,604	79.1	7,505	78.1	0	0
山口県	萩市土地開発公社	0	0	0	0	0.0	0	0.0	0	0
山口県	防府市土地開発公社	27	27	0	27	100.0	27	100.0	0	0
山口県	岩国市土地開発公社	2,254	2,254	0	0	0.0	0	0.0	0	0
山口県	柳井市土地開発公社	185	0	185	185	100.0	185	100.0	0	0
山口県	山陽小野田市土地開発公社	1,154	115	1,039	1,154	100.0	1,154	100.0	0	0
山口県	和木町土地開発公社	279	279	0	212	76.0	190	68.1	0	0
山口県	上関町土地開発公社	0	0	0	0	0.0	0	0.0	0	0
山口県	山口県総括	3,899	2,675	1,224	1,578	40.5	1,556	39.9	0	0
徳島県	徳島市土地開発公社	577	577	0	486	84.2	486	84.2	0	0
徳島県	小松島市土地開発公社	398	379	19	19	4.8	19	4.8	0	0
徳島県	阿南市土地開発公社	677	677	0	677	100.0	677	100.0	0	0
徳島県	北島町土地開発公社	0	0	0	0	0.0	0	0.0	0	0
徳島県	藍住町土地開発公社	0	0	0	0	0.0	0	0.0	0	0
徳島県	板野町土地開発公社	402	402	0	402	100.0	402	100.0	0	0
徳島県	上板町土地開発公社	0	0	0	0	0.0	0	0.0	0	0
徳島県	徳島県総括	2,054	2,035	19	1,584	77.1	1,584	77.1	0	0
香川県	高松市土地開発公社	7,182	7,182	0	6,968	97.0	6,852	95.4	0	0
香川県	丸亀市土地開発公社	1,275	1,275	0	648	50.8	599	47.0	0	0
香川県	善通寺市土地開発公社	235	235	0	235	100.0	235	100.0	0	0
香川県	観音寺市土地開発公社	689	689	0	0	0.0	0	0.0	0	0
香川県	さぬき市土地開発公社	514	514	0	514	100.0	514	100.0	0	0
香川県	東かがわ市土地開発公社	1,408	1,408	0	120	8.5	120	8.5	0	0
香川県	三豊市土地開発公社	673	350	323	603	89.6	603	89.6	0	0
香川県	土庄町土地開発公社	209	209	0	209	100.0	0	0.0	0	0
香川県	三木町土地開発公社	53	32	21	36	67.9	21	39.6	0	0
香川県	宇多津町土地開発公社	0	0	0	0	0.0	0	0.0	0	0
香川県	多度津町土地開発公社	1,086	1,086	0	1,086	100.0	1,086	100.0	0	0
香川県	まんのう町土地開発公社	0	0	0	0	0.0	0	0.0	0	0
香川県	香川県総括	13,324	12,980	344	10,419	78.2	10,030	75.3	0	0
愛媛県	松山市土地開発公社	0	0	0	0	0.0	0	0.0	0	0
愛媛県	新居浜市土地開発公社	879	879	0	0	0.0	0	0.0	0	0
愛媛県	西条市土地開発公社	23	23	0	23	100.0	23	100.0	0	0
愛媛県	西予市土地開発公社	283	0	283	283	100.0	283	100.0	0	0
愛媛県	東温市土地開発公社	845	0	845	0	0.0	0	0.0	0	0
愛媛県	松前町土地開発公社	55	0	55	0	0.0	0	0.0	0	0
愛媛県	鬼北土地開発公社	0	0	0	0	0.0	0	0.0	0	0
愛媛県	愛媛県総括	2,085	902	1,183	306	14.7	306	14.7	0	0
高知県	安芸市土地開発公社	422	422	0	422	100.0	422	100.0	0	0
高知県	南国市土地開発公社	43	43	0	43	100.0	43	100.0	0	0
高知県	土佐市土地開発公社	0	0	0	0	0.0	0	0.0	0	0
高知県	須崎市土地開発公社	133	133	0	133	100.0	133	100.0	0	0
高知県	土佐清水市土地開発公社	132	112	20	131	99.2	131	99.2	28	0
高知県	香南市土地開発公社	160	123	37	160	100.0	160	100.0	0	0
高知県	梶原町土地開発公社	12	12	0	12	100.0	12	100.0	0	0
高知県	三原村土地開発公社	189	16	173	189	100.0	189	100.0	0	0
高知県	高知県総括	1,091	861	230	1,090	99.9	1,090	99.9	28	0

都道府県名	公社名	a.元年度末		b.5年以上	b/a	c.10年以上	c/a	供用済	未収金	
		保有額計	公有地先行取得							土地造成
福岡県	大牟田市土地開発公社	191	89	102	168	88.0	168	88.0	0	0
福岡県	久留米市土地開発公社	1,570	1,570	0	674	42.9	644	41.0	0	0
福岡県	直方市土地開発公社	411	411	0	411	100.0	411	100.0	0	0
福岡県	柳川市土地開発公社	0	0	0	0	0.0	0	0.0	0	0
福岡県	八女市土地開発公社	42	0	42	0	0.0	0	0.0	0	0
福岡県	筑後市土地開発公社	0	0	0	0	0.0	0	0.0	0	0
福岡県	豊前市土地開発公社	140	140	0	120	85.7	53	37.9	0	0
福岡県	小郡市土地開発公社	97	97	0	0	0.0	0	0.0	0	0
福岡県	筑紫野市土地開発公社	756	756	0	756	100.0	756	100.0	0	0
福岡県	春日市土地開発公社	150	150	0	0	0.0	0	0.0	0	0
福岡県	大野城市土地開発公社	573	573	0	114	19.9	114	19.9	0	0
福岡県	宗像市土地開発公社	103	103	0	103	100.0	103	100.0	0	0
福岡県	太宰府市土地開発公社	0	0	0	0	0.0	0	0.0	0	0
福岡県	古賀市土地開発公社	321	321	0	301	93.8	141	43.9	0	0
福岡県	うきは市土地開発公社	134	0	134	134	100.0	134	100.0	0	0
福岡県	宮若市土地開発公社	0	0	0	0	0.0	0	0.0	0	0
福岡県	糸島市土地開発公社	0	0	0	0	0.0	0	0.0	0	0
福岡県	那珂川市土地開発公社	0	0	0	0	0.0	0	0.0	0	0
福岡県	新宮町土地開発公社	1,041	1,041	0	443	42.6	94	9.0	0	0
福岡県	粕屋町土地開発公社	142	142	0	142	100.0	142	100.0	0	0
福岡県	岡垣町土地開発公社	0	0	0	0	0.0	0	0.0	0	0
福岡県	遠賀町土地開発公社	46	46	0	41	89.1	28	60.9	0	0
福岡県	小竹町土地開発公社	187	187	0	187	100.0	0	0.0	0	0
福岡県	大刀洗町土地開発公社	0	0	0	0	0.0	0	0.0	0	0
福岡県	赤村土地開発公社	24	24	0	8	33.3	8	33.3	0	0
福岡県	苅田町土地開発公社	640	640	0	640	100.0	640	100.0	0	0
福岡県	吉富町土地開発公社	0	0	0	0	0.0	0	0.0	0	0
福岡県	上毛町土地開発公社	0	0	0	0	0.0	0	0.0	0	0
福岡県	福岡県総括	6,568	6,290	278	4,242	64.6	3,436	52.3	0	0
佐賀県	佐賀市土地開発公社	1,042	681	361	681	65.4	681	65.4	0	0
佐賀県	唐津市土地開発公社	3,169	1,075	2,094	2,366	74.7	2,366	74.7	0	545
佐賀県	鳥栖市土地開発公社	2,942	2,942	0	2,942	100.0	2,942	100.0	0	0
佐賀県	多久市土地開発公社	0	0	0	0	0.0	0	0.0	0	0
佐賀県	伊万里市土地開発公社	1,854	1,133	721	222	12.0	222	12.0	0	0
佐賀県	武雄市土地開発公社	0	0	0	0	0.0	0	0.0	0	0
佐賀県	鹿島市土地開発公社	0	0	0	0	0.0	0	0.0	0	0
佐賀県	嬉野市土地開発公社	1,767	1,767	0	1,417	80.2	0	0.0	1,267	0
佐賀県	基山町土地開発公社	0	0	0	0	0.0	0	0.0	0	0
佐賀県	有田町土地開発公社	0	0	0	0	0.0	0	0.0	0	0
佐賀県	江北町土地開発公社	7	7	0	7	100.0	0	0.0	0	0
佐賀県	神埼地区土地開発公社	28	28	0	11	39.3	11	39.3	0	0
佐賀県	三養基西部土地開発公社	68	68	0	0	0.0	0	0.0	0	0
佐賀県	佐賀県総括	10,877	7,701	3,176	7,646	70.3	6,222	57.2	1,267	545
長崎県	島原市土地開発公社	178	155	23	175	98.3	175	98.3	0	0
長崎県	諫早市土地開発公社	3,115	1,576	1,539	564	18.1	564	18.1	0	0
長崎県	大村市土地開発公社	452	412	40	379	83.8	379	83.8	0	0
長崎県	西彼中央土地開発公社	942	942	0	942	100.0	942	100.0	0	0
長崎県	長崎県総括	4,687	3,085	1,602	2,060	44.0	2,060	44.0	0	0
熊本県	八代市土地開発公社	0	0	0	0	0.0	0	0.0	0	0
熊本県	荒尾市土地開発公社	36	0	36	36	100.0	36	100.0	0	0
熊本県	水俣市土地開発公社	166	27	139	139	83.7	139	83.7	0	0
熊本県	菊池市土地開発公社	95	70	25	51	53.7	51	53.7	0	0
熊本県	宇土市土地開発公社	285	32	253	165	57.9	165	57.9	0	0
熊本県	宇城市土地開発公社	0	0	0	0	0.0	0	0.0	0	0
熊本県	益城町土地開発公社	301	301	0	4	1.3	4	1.3	0	0
熊本県	熊本県総括	883	430	453	395	44.7	395	44.7	0	0
大分県	中津市土地開発公社	879	690	189	393	44.7	393	44.7	0	0
大分県	津久見市土地開発公社	33	33	0	0	0.0	0	0.0	0	0
大分県	竹田市土地開発公社	281	0	281	52	18.5	52	18.5	0	0
大分県	豊後高田市土地開発公社	110	6	104	98	89.1	98	89.1	0	0
大分県	宇佐市土地開発公社	211	26	185	140	66.4	140	66.4	0	0
大分県	豊後大野市土地開発公社	0	0	0	0	0.0	0	0.0	0	0
大分県	由布市土地開発公社	85	85	0	85	100.0	85	100.0	0	0
大分県	国東市土地開発公社	101	0	101	101	100.0	101	100.0	0	0
大分県	日出町土地開発公社	144	108	36	72	50.0	38	26.4	0	45
大分県	大分県総括	1,844	948	896	941	51.0	907	49.2	0	45
宮崎県	宮崎市土地開発公社	4,057	3,533	524	525	12.9	525	12.9	0	0
宮崎県	都城市土地開発公社	2,430	1,958	472	1,299	53.5	1,299	53.5	0	0
宮崎県	延岡市土地開発公社	391	283	108	158	40.4	158	40.4	0	0
宮崎県	日南市土地開発公社	703	684	19	434	61.7	434	61.7	0	0
宮崎県	三股町土地開発公社	53	44	9	0	0.0	0	0.0	0	0
宮崎県	国富町土地開発公社	141	86	55	141	100.0	141	100.0	0	0
宮崎県	綾町土地開発公社	97	61	36	61	62.9	48	49.5	0	0
宮崎県	宮崎県総括	7,872	6,649	1,223	2,618	33.3	2,605	33.1	0	0

都道府県名	公社名	a.元年度末 保有額計	a.元年度末		b.5年以上 保有額	b/a %	c.10年以上 保有額	c/a %	供用済 保有額	未収金 保有額
			公有地先行取得	土地造成						
鹿児島県	枕崎市土地開発公社	48	48	0	48	100.0	48	100.0	0	0
鹿児島県	阿久根市土地開発公社	0	0	0	0	0.0	0	0.0	0	0
鹿児島県	指宿市土地開発公社	1,425	1,316	109	1,351	94.8	1,351	94.8	0	0
鹿児島県	垂水市土地開発公社	404	129	275	165	40.8	165	40.8	0	0
鹿児島県	薩摩川内市土地開発公社	835	100	735	87	10.4	87	10.4	0	0
鹿児島県	日置市土地開発公社	1,181	0	1,181	529	44.8	529	44.8	0	0
鹿児島県	曾於市土地開発公社	318	117	201	318	100.0	318	100.0	0	0
鹿児島県	霧島市土地開発公社	403	277	126	403	100.0	403	100.0	0	0
鹿児島県	いちき串木野市土地開発公社	465	33	432	465	100.0	465	100.0	0	0
鹿児島県	志布志市土地開発公社	633	560	73	54	8.5	54	8.5	0	0
鹿児島県	始良市土地開発公社	1,708	156	1,552	1,597	93.5	0	0.0	0	0
鹿児島県	さつま町土地開発公社	414	43	371	371	89.6	371	89.6	0	0
鹿児島県	湧水町土地開発公社	2	0	2	2	100.0	2	100.0	0	0
鹿児島県	鹿児島県総括	7,836	2,779	5,057	5,390	68.8	3,793	48.4	0	0
沖縄県	那覇市土地開発公社	0	0	0	0	0.0	0	0.0	0	0
沖縄県	宜野湾市土地開発公社	4,980	4,980	0	0	0.0	0	0.0	0	0
沖縄県	浦添市土地開発公社	1,076	612	464	618	57.4	569	52.9	0	0
沖縄県	名護市土地開発公社	245	245	0	234	95.5	234	95.5	0	0
沖縄県	糸満市土地開発公社	133	0	133	12	9.0	8	6.0	0	0
沖縄県	沖縄市土地開発公社	1,070	1,070	0	25	2.3	25	2.3	0	0
沖縄県	うるま市土地開発公社	154	154	0	0	0.0	0	0.0	0	0
沖縄県	沖縄県町村土地開発公社	2,559	2,005	554	986	38.5	554	21.6	0	0
沖縄県	沖縄県総括	10,217	9,066	1,151	1,875	18.4	1,390	13.6	0	0
市区町村合計		586,821	481,228	105,593	370,594	100.0	326,518	88.1	5,129	4,795
全体合計		880,791	656,315	224,476	571,239	64.9	522,450	59.3	5,129	14,305