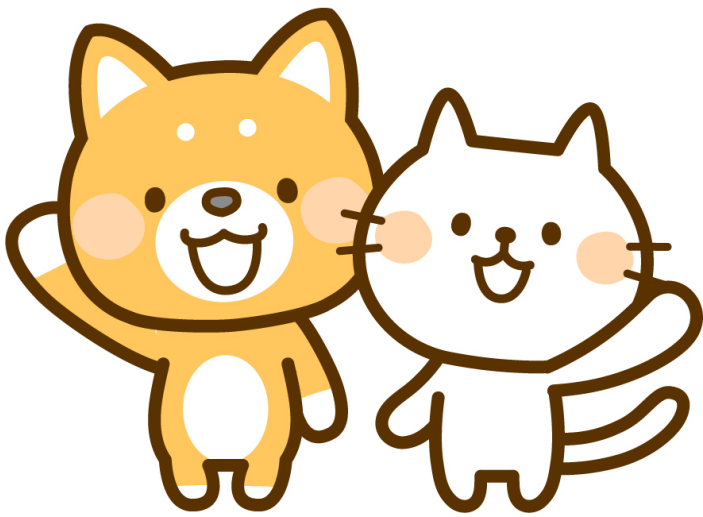


たいいん  
退院

おめでとうございます！

Congratulations  
on your discharge  
from the hospital !



★きょうから4週間、あなたとあなたの家族は、(1)～(5)のことをまもってください。

★For the next four weeks, you and your family have to follow the instructions in (1) through (5).

(1) ABのとき、せっけんせつけんで手を洗ったり、アルコールてで手をきれいにしてください。

A. そとそとからいえいえにかえかえったとき

B. ごはんをたたべるままええ

(1) Use soap or alcohol to wash your hands in following situations A and B.

A. after you get back home.

B. before you eat.



(2) ABのとき、マスクをつけてください。

A. びょういんびょういんにいいきます

B. そとそとにででます

(2) Wear a mask in following situations A and B.

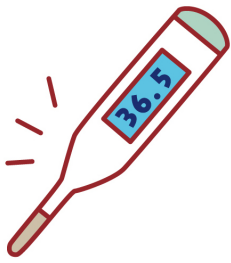
A. when you visit a hospital.

B. when you go out.

(3) せきせきをするときは、くちくち・はなはなをおさえます。

(3) Cover your mouth and nose when coughing.





(4) 毎朝、体温を測ります。体温を記録します。

(4) Measure your body temperature and record your health condition every morning.

(5) ABのとき、まず最初に電話をかけてください。

「COVID-19で入院していた」と言ってください。

A. 病院に行きたいです

B. PCR検査を受けたいです



\* かならず予約してください。さきに電話をかけないと、行けません。

(5) Make a phone call in following situations A and B. Then, tell reception staff that "I was admitted with COVID-19".

A. when you want to visit a hospital.

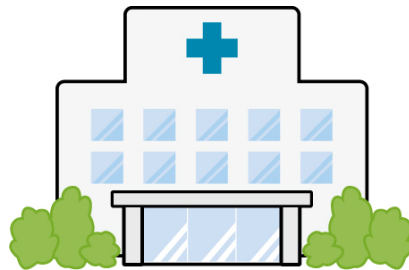
B. when you want to have a PCR test.

FYI, you have to reserve in advance. You must not go to a hospital without a phone call.

◆ さいせいかい むこうじまびょういん  
◆ 済生会 向島 病院

Saiseikai Mukoujima Hospital

Tel : 03-3610-3651



【相談電話：病院にいきたいです／困っています】

【Reception centers for when you want to visit the hospital or when you have medical troubles】



◆ すみだく はつねつ そうだん へいじつ  
◆ 墨田区 発熱・コロナ相談センター (平日 am9:00~pm5:00)

◆ Sumida City Fever and Corona Consultation Center  
(weekdays am9:00~pm5:00)

Tel : 03-5608-1443

◆ とうきょうと はつねつそうだん まいにち じかん  
◆ 東京都 発熱相談センター (毎日24時間)

◆ Tokyo Metropolitan Fever Counseling Center (24 hours)

Tel : 03-5320-459