

日本海HCNの新型コロナ対応

令和2年4月24日 臨時理事会開催

【情報共有事項等】

- (1) コロナ対応により、通常の急性期医療が相当ダメージを受ける可能性あり
- (2) 一旦医療機関や介護施設でクラスターが発生すれば、この地域が共倒れになってしまう



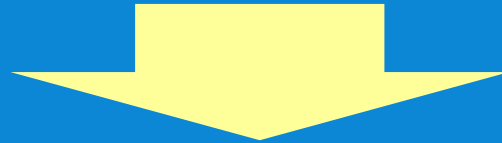
各参加法人へ面会制限等の徹底を依頼

- (3) 庄内地域のフラインドクターの状況について情報交換
- (4) 軽症患者がオーバーフローした場合ホテルで受け入れるが、その際県から医師やスタッフを派遣するよう協力要請あると思われる

令和2年4月24日 臨時理事会開催

【情報共有事項等】

- (5) 施設内感染防止のため、医療機関や介護施設の職員のPCR検査の状況を庄内保健所に確認



庄内保健所では、医療機関や介護施設の職員については発熱後4日間の経過を待たず、直ちにPCR検査を実施するよう取り扱っていることを確認した

- (6) 各参加法人のPPE在庫状況を何らかの方法で共有する



共有サーバーを用いて情報共有開始（5 / 8から実施）

- (7) 各施設で、何人が入所しており、何人がDNRなのか把握するよう依頼

PCR検査実施件数の情報共有

庄内地域におけるPCR検査の実施状況を毎日メールで共有

- ・ PCR検査実施医療機関（3 医療機関）

日本海総合病院、庄内病院、本間病院

⇒ 各病院は前日までのPCR検査実施件数、結果等をExcelに入力

⇒ 取りまとめた情報を以下の医療関係者へメールで送信

<メール送付先>

- ・ PCR検査実施医療機関（日本海総合病院・庄内病院・本間病院）
- ・ 医師会（酒田地区医師会、鶴岡地区医師会）
- ・ 酒田市健康福祉部
- ・ 庄内保健所 感染症担当

物品在庫状況の情報共有

法人内の新型コロナ関連の物品在庫状況を毎日メールで共有

- ・対象医療機関

日本海総合病院、酒田リハビリテーション病院、八幡クリニック

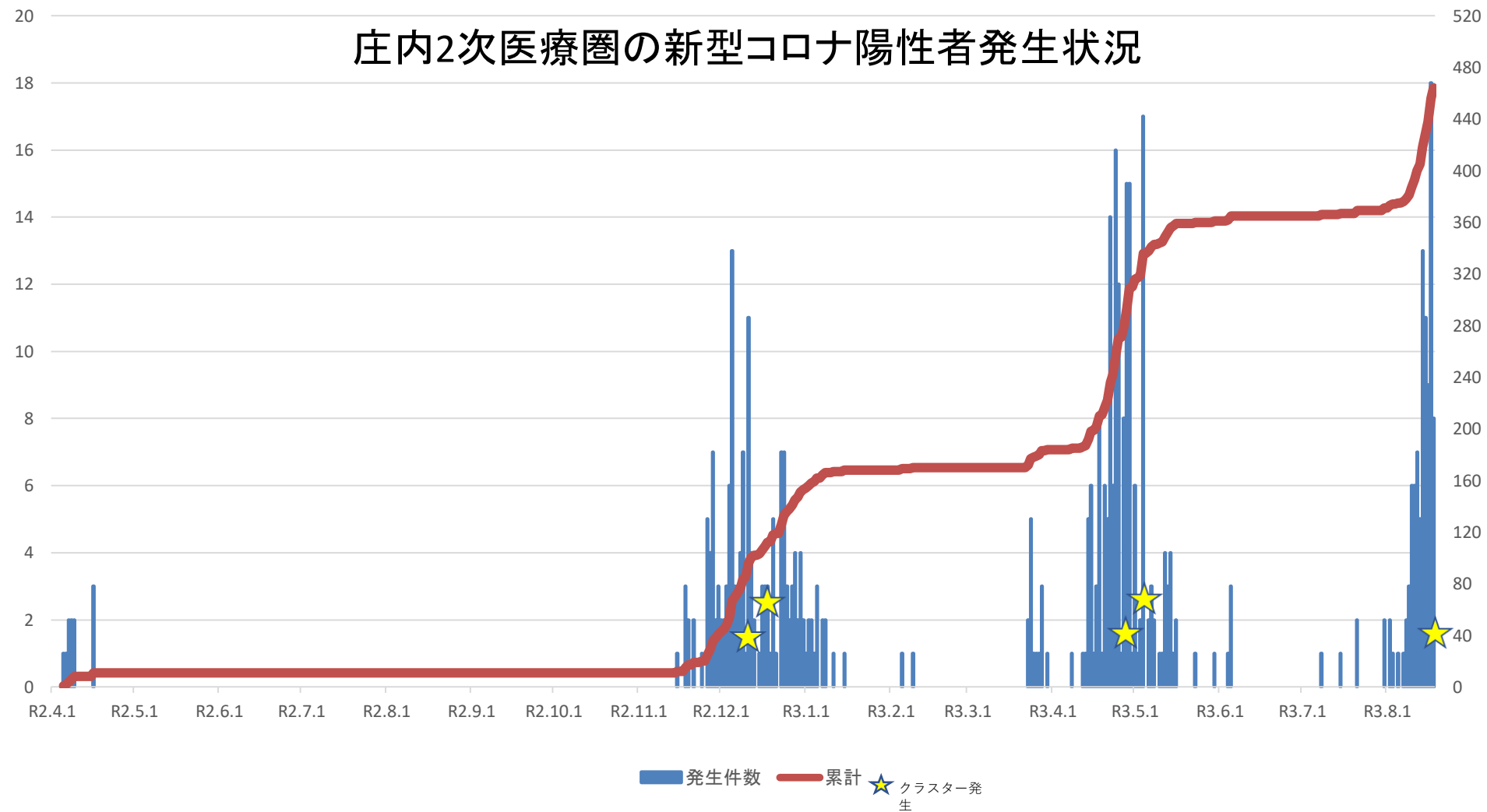
⇒ 各病院は毎日17時時点で払出可能な在庫数を報告

⇒ 取りまとめした情報を法人内の関係者へメールで送信

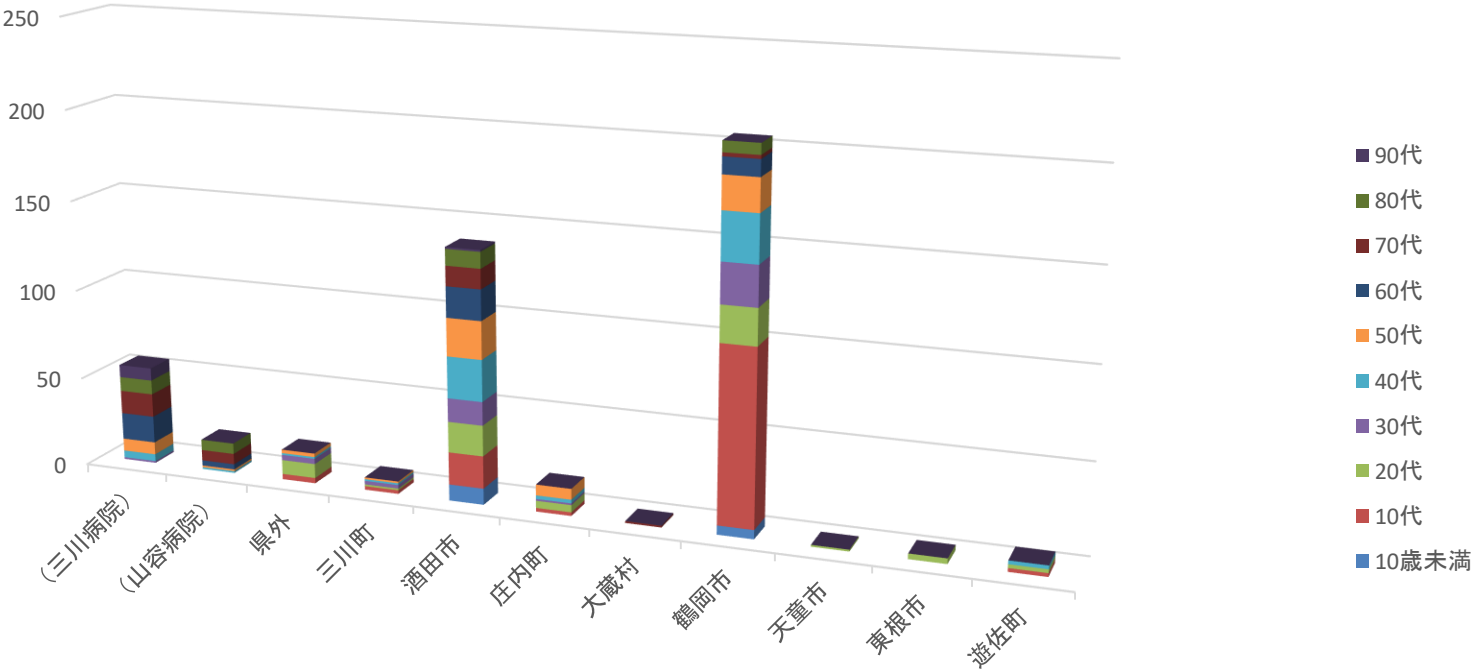
<主な報告品目>

- ・ PPE（N95マスク、サージカルマスク、ガウン、フェイスシールド、グローブ、プラスチックエプロン）
- ・ 手指消毒液
- ・ 手術用マスク、ガウン
- ・ 医療機器使用状況（人工呼吸器、ECMO）
- ・ その他、供給不足が懸念される物品

庄内2次医療圏の新型コロナ陽性者発生状況



地域及び年代別 発生状況



山容病院における新型コロナウイルス感染症 院内クラスター時の支援状況

地域医療連携推進法人日本海ヘルスケアネット

1 山容病院の概要

法人名 医療法人山容会 ※日本海ヘルスケアネット参加法人

事業内容 精神科単科病院、グループホーム、有料老人ホーム運営

病床数 山容病院 220床（4病棟）

（病棟機能：急性期、社会復帰、認知症、身体合併症等）

職員数 208人（R2.4.1現在）



2 山容病院院内クラスターの概要

・第一報

12月4日（金）、山容病院に勤める看護助手1名が医療機関（市内開業医）を受診し、陽性が判明。それを受け、山容病院の患者を検査したところ、入院患者5名が陽性と判明し、院内クラスターとなる。

・全 容

陽性者数 24名（職員家族4名除く）

12月4日に院内クラスターが発生すると、その後、入院患者17名、職員7名、合計24名が陽性患者となった。

その後、12月18日を最後に陽性者が発生せず、同月29日、終息宣言

・対 応

山形県は本クラスターに対応するため、庄内保健所に対策本部を設置。

山容病院内にも現地対策本部を設置する。

日本海総合病院では、県対策本部員となるとともに、山容病院が日本海ヘルスケアネット参加法人であるため、支援を行った。

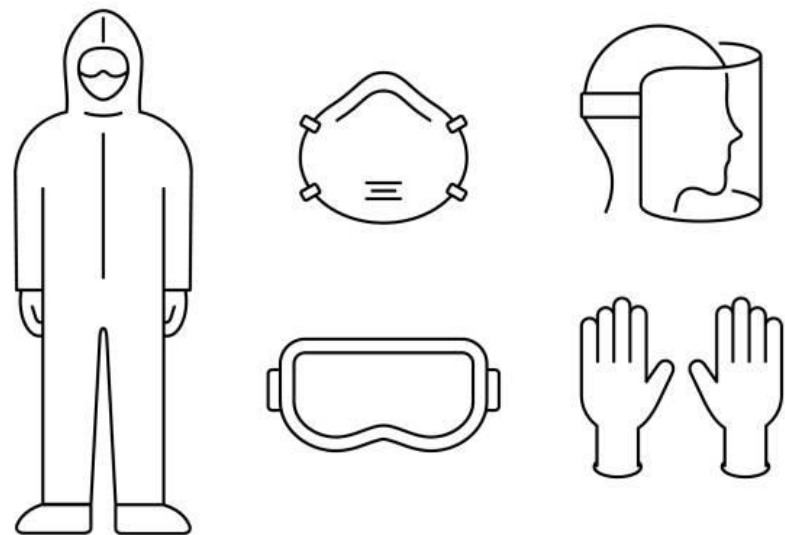
4 日本海ヘルスケアネットとしての支援

① 医療資器材等の提供

② ゾーニング支援

③ 職員の派遣

④ PCR検査の受託



① 医療資器材等の提供

資器材名	数量
N95マスク	720枚
DS2マスク	600枚
フェイスガード	540枚
アイソレーションガウン	500枚
ニトリルグローブ	1,800枚
【ゾーニング用】 貼り紙、パーテーションロープ、姿見	一式

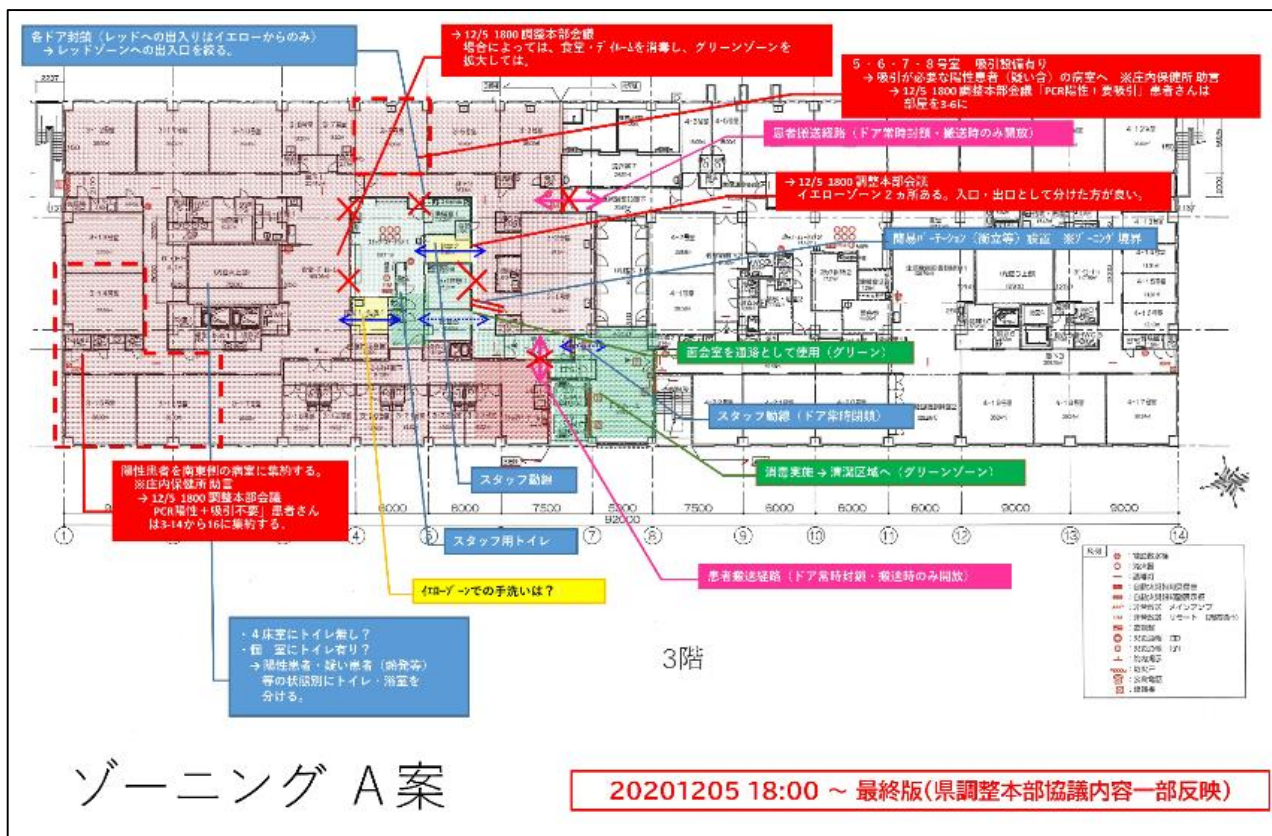
- ・ PPE等の管理方法等の支援

② PCR検査の受託

- ・ 支援内容
 - 1) 患者及び職員のCOVID-19検査支援
 - 2) 検査フローの構築
- ・ 検査実績 合計7件（職員分）
※患者は行政検査になったので実績無し

③ ゾーニング支援

- ・山容病院から病棟平面図を取り寄せ、**第一報の翌日には、病棟のゾーニング案を提案**。ゾーニング用資器材（鏡など）を提供。
- ・現状レッドゾーンの評価、グリーンゾーンの確保に関する考え方の提案。



④ 職員の派遣

□精神科医師 1 名（応援医師派遣の継続）

- ・派遣期間 週 1 回
- ・支援内容 1) 診療機能の維持、応援

□看護師 2 名（感染症認定Ns含む）

- ・派遣期間 12/8,9,10（3日間）
- ・支援内容 1) 病棟ゾーニングの確認・指導
2) PPE等の着脱指導、在庫確認
3) 職員宿泊施設の感染対策等の確認

□放射線技師 1 名

- ・派遣期間 12/8,9,10（3日間）
- ・支援内容 1) 通常業務支援（レントゲン等）
※放射線技師の体調不良のため

□事務 3 名

- ・日本海HPにおいて活動
- ・支援内容 1) 支援実施のための調整

クラスターの終息状況

施設名	陽性者数	発生日	収束宣言
山容病院 (日本海HCNメンバー)	24名	令和2年12月3日	R2.12.28 (1か月弱)
三川病院	75名	令和2年12月8日	R3.2.4 (2か月弱)