

令和3年12月24日

令和2年度土地開発公社事業実績調査結果概要

令和2年度土地開発公社事業実績調査結果を取りまとめましたのでお知らせします。

(別紙) 令和2年度土地開発公社事業実績調査結果概要

連絡先：地域力創造グループ地域振興室

岩田課長補佐、寺坂

TEL：03-5253-5533（直通）

FAX：03-5253-5537

令和2年度土地開発公社事業実績調査結果概要

1. 土地開発公社の事業活動の動向

(1) 土地開発公社数の推移

令和3年4月1日現在の土地開発公社数は609であり、土地開発公社の解散により、前年度（令和2年4月1日現在）から24減となった。

	昭和 48年 (3.31)	55年 (3.31)	平成 2年 (7.1)	7年 (7.1)	11年 (9.1)	23年 (4.1)	24年 (4.1)	25年 (4.1)	26年 (4.1)	27年 (4.1)	28年 (4.1)	29年 (4.1)	30年 (4.1)	31年 (4.1)	令和 2年 (4.1)	3年 (4.1)
都道府県公社	38	43	45	46	46	40	39	37	35	34	34	34	34	34	34	34
指定都市公社	9	9	11	12	12	17	17	15	11	10	9	8	8	8	8	7
市区町村公社	567	1,295	1,468	1,533	1,539	914	875	813	720	688	667	640	623	607	591	568
合 計	614	1,347	1,524	1,591	1,597	971	931	865	766	732	710	682	665	649	633	609

(2) 土地取得の実績

土地開発公社による令和2年度の土地取得は、金額ベースで1,250億円（前年度1,309億円、対前年度比4.5%減）、面積ベースでは656ha（前年度564ha、同16.3%増）となった。【別添図1、図2参照】

(3) 土地保有の状況

土地開発公社の令和2年度末の保有土地は、金額ベースで8,172億円（前年度8,808億円、対前年度比7.2%減）と24年連続の減少となり、面積ベースでは4,804ha（前年度4,982ha、同3.6%減）と23年連続の減少となった。【別添図3、図4参照】

これを、土地開発公社の種類別にみると、道府県土地開発公社が2,394億円（前年度2,483億円、対前年度比3.6%減）、1,791ha（前年度1,766ha、同1.4%増）、指定都市土地開発公社が350億円（前年度457億円、同23.4%減）、52ha（前年度62ha、同16.1%減）、市区町村土地開発公社が5,428億円（前年度5,868億円、同7.5%減）、2,961ha（前年度3,153ha、同6.1%減）となっている。

		令和2年度末	令和元年度末	増減
保有土地 金額 ベース	道府県	2,394億円	2,483億円	△3.6%
	指定都市	350億円	457億円	△23.4%
	市区町村	5,428億円	5,868億円	△7.5%
	全国計	8,172億円	8,808億円	△7.2%
保有土地 面積 ベース	道府県	1,791ha	1,766ha	+1.4%
	指定都市	52ha	62ha	△16.1%
	市区町村	2,961ha	3,153ha	△6.1%
	全国計	4,804ha	4,982ha	△3.6%

また、公有地先行取得事業に係る土地が5,926億円（前年度6,563億円、同9.7%減）、2,473ha（前年度2,580ha、同4.1%減）、土地造成事業に係る土地が2,246億円（前年度2,245億円、同0.0%）、2,331ha（前年度2,402ha、同3.0%減）となっている。

		令和2年度末	令和元年度末	増減
保有土地 金額 ベース	公有地先行 取得事業	5,926億円	6,563億円	△9.7%
	土地造成事業	2,246億円	2,245億円	0.0%
保有土地 面積 ベース	公有地先行 取得事業	2,473ha	2,580ha	△4.1%
	土地造成事業	2,331ha	2,402ha	△3.0%

2. 長期保有土地の状況

(1) 長期保有土地の総額及び面積

令和2年度末時点で土地開発公社が5年以上保有している土地は、5,101億円(全体の62.4%)、3,459ha(同72.0%)となっている。また、10年以上保有している土地は、4,734億円(同57.9%)、3,252ha(同67.7%)となっている。

		令和2年度末	令和元年度末	増減
金 額 ベース	5年以上 保有土地	5,101億円 (62.4%)	5,712億円 (64.9%)	△10.7%
	10年以上 保有土地	4,734億円 (57.9%)	5,222億円 (59.3%)	△9.3%
面 積 ベース	5年以上 保有土地	3,459ha (72.0%)	3,689ha (74.0%)	△6.2%
	10年以上 保有土地	3,252ha (67.7%)	3,473ha (69.7%)	△6.4%

※ () 内は、土地開発公社保有土地全体に占める比率

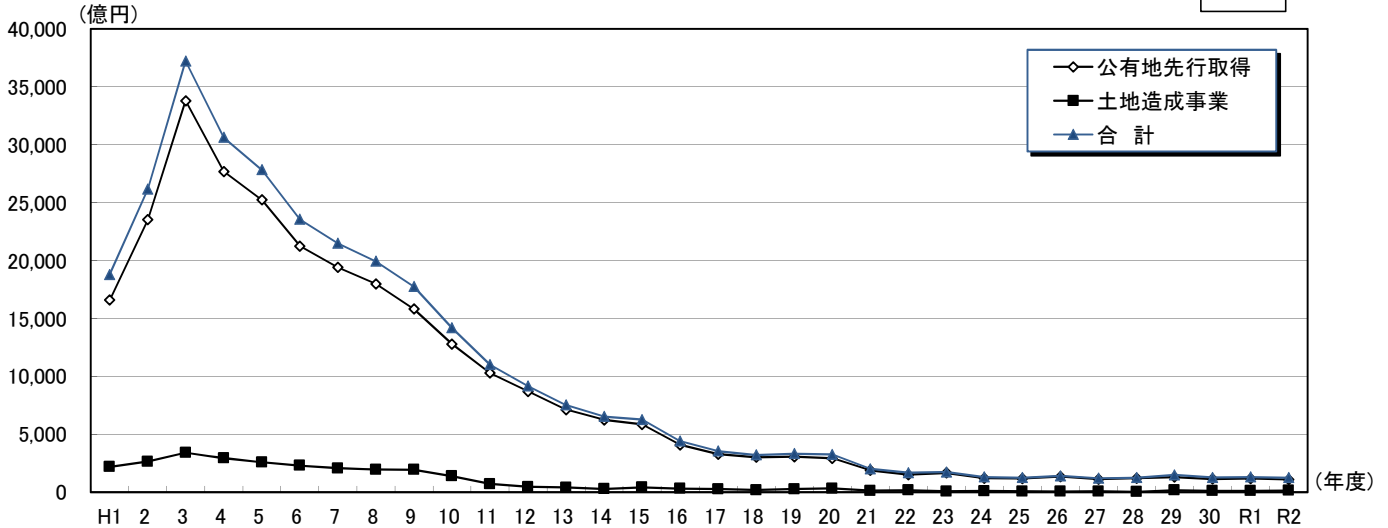
(2) 種類別にみた長期保有土地の状況

土地開発公社の令和2年度末の保有土地について、種類別に5年以上及び10年以上保有土地の状況（金額ベース）をみると、以下のとおりとなっている。

	全 体 (A)	5年以上 (B)	B/A	10年以上 (C)	C/A
土地開発公社保有土地全体	8,172億円	5,101億円	62.4%	4,734億円	57.9%
公有地先行取得事業	5,926億円	3,402億円	57.4%	3,094億円	52.2%
先買い制度により 取得された土地	1,019億円	755億円	74.1%	726億円	71.2%
公 共 施 設 公 用 施 設 用 地	4,757億円	2,524億円	53.1%	2,269億円	47.7%
公 営 企 業 用 地	56億円	48億円	85.7%	24億円	42.9%
市 街 地 再 開 発 観 光 事 業 用 地	81億円	63億円	77.8%	63億円	77.8%
そ の 他	13億円	12億円	92.3%	12億円	92.3%
うち代替地	430億円	400億円	93.0%	393億円	91.4%
うち供用済土地	31億円	17億円	54.8%	8億円	25.8%
土地造成事業	2,246億円	1,699億円	75.6%	1,640億円	73.0%

土地取得総額の推移

図1



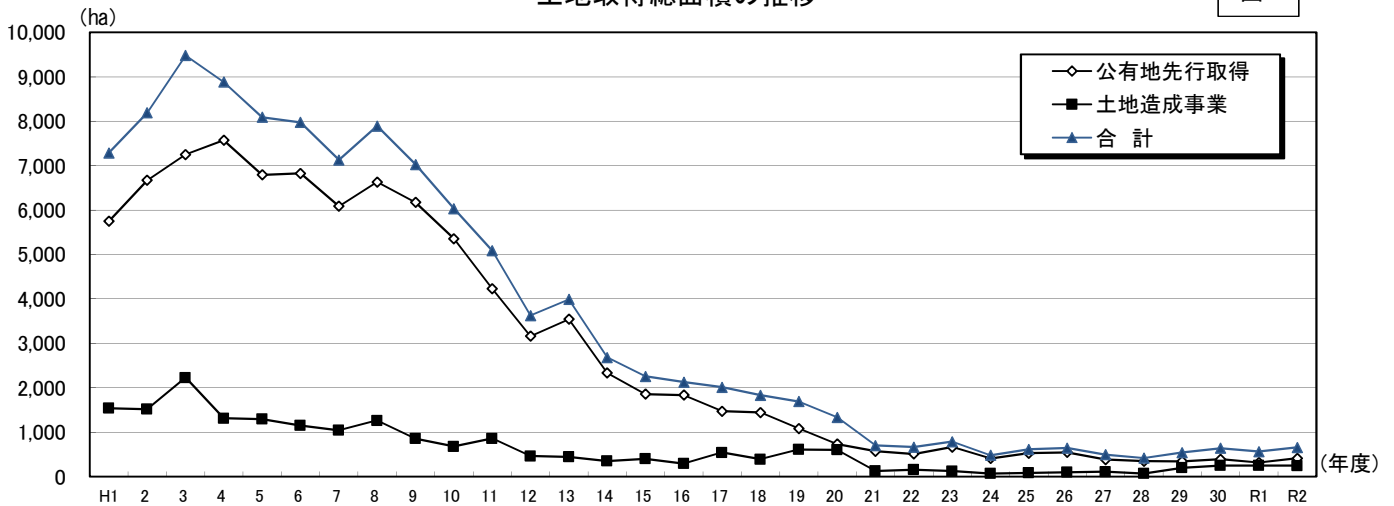
年度	H1	2	3	4	5	6	7	8	9	10	11	12	13	14	15
公有地先行取得	16,595	23,524	33,795	27,684	25,239	21,246	19,403	17,984	15,815	12,789	10,289	8,696	7,118	6,245	5,856
土地造成事業	2,192	2,646	3,412	2,936	2,597	2,307	2,072	1,954	1,937	1,393	715	465	407	288	418
合計	18,787	26,170	37,207	30,620	27,836	23,553	21,475	19,938	17,752	14,182	11,004	9,161	7,525	6,533	6,274

年度	16	17	18	19	20	21	22	23	24	25	26	27	28	29	30
公有地先行取得	4,088	3,287	3,022	3,056	2,929	1,887	1,508	1,669	1,214	1,183	1,345	1,131	1,210	1,313	1,142
土地造成事業	316	264	191	270	333	129	174	71	100	72	60	76	48	169	124
合計	4,404	3,551	3,213	3,326	3,262	2,016	1,682	1,740	1,314	1,255	1,405	1,208	1,257	1,482	1,266

年度	R1	2
公有地先行取得	1,184	1,098
土地造成事業	125	152
合計	1,309	1,250

土地取得総面積の推移

図2



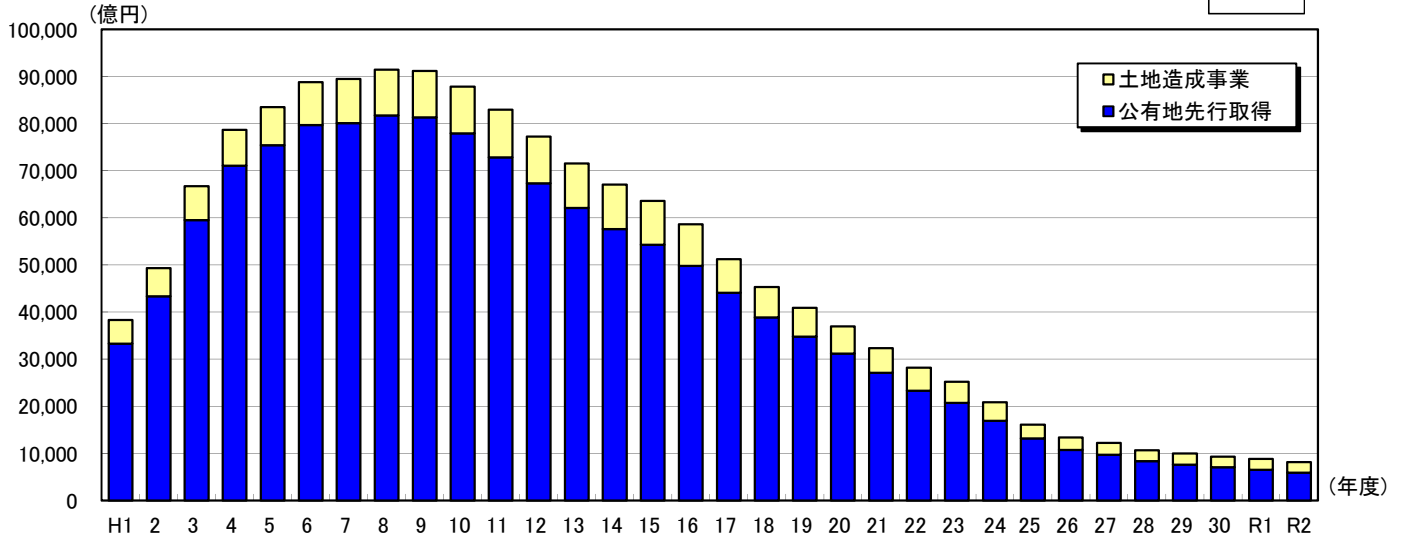
年度	H1	2	3	4	5	6	7	8	9	10	11	12	13	14	15
公有地先行取得	5,747	6,672	7,251	7,571	6,795	6,825	6,088	6,630	6,174	5,355	4,227	3,162	3,544	2,330	1,857
土地造成事業	1,540	1,518	2,229	1,313	1,294	1,151	1,040	1,262	854	677	857	463	444	350	400
合計	7,287	8,190	9,480	8,884	8,089	7,976	7,128	7,892	7,028	6,032	5,084	3,625	3,988	2,680	2,257

年度	16	17	18	19	20	21	22	23	24	25	26	27	28	29	30
公有地先行取得	1,835	1,469	1,442	1,081	731	571	509	663	409	528	544	383	347	343	388
土地造成事業	291	541	388	608	603	128	155	123	69	84	98	110	67	199	249
合計	2,126	2,010	1,830	1,689	1,334	699	664	786	478	612	642	493	414	541	637

年度	R1	2
公有地先行取得	318	411
土地造成事業	247	245
合計	564	656

土地保有総額の推移

図3



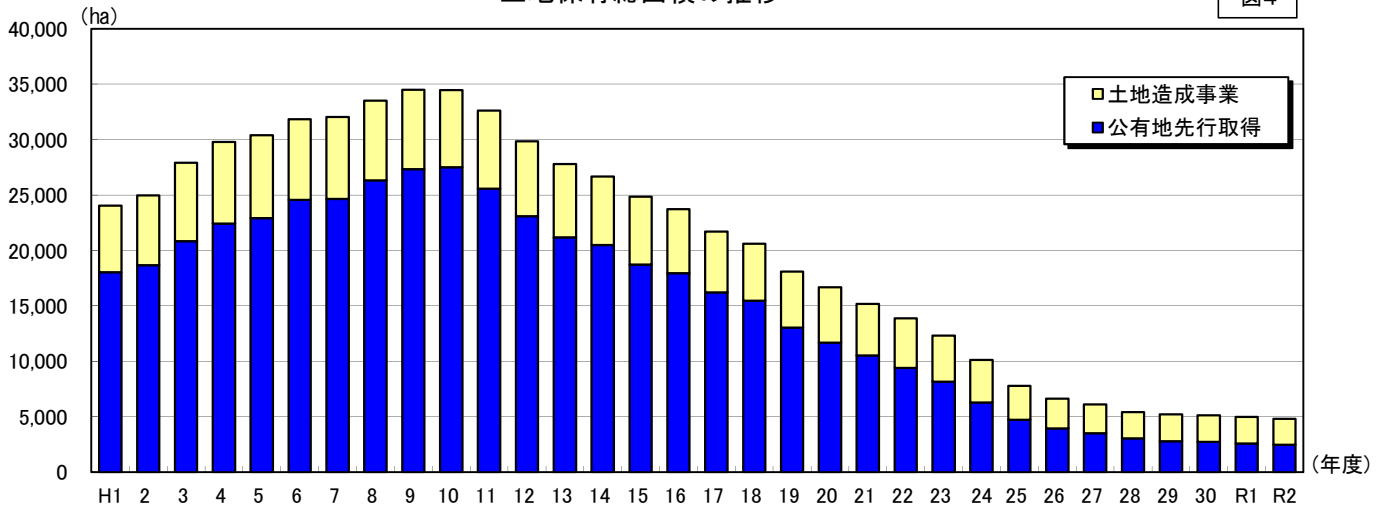
年度	H1	2	3	4	5	6	7	8	9	10	11	12	13	14	15
公有地先行取得	33,289	43,336	59,511	71,057	75,374	79,680	80,113	81,720	81,347	77,902	72,841	67,306	62,071	57,611	54,259
土地造成事業	5,017	6,006	7,232	7,616	8,140	9,125	9,332	9,712	9,793	9,952	10,107	9,915	9,492	9,421	9,297
合計	38,306	49,342	66,743	78,673	83,514	88,805	89,445	91,432	91,140	87,854	82,948	77,221	71,563	67,032	63,556

年度	16	17	18	19	20	21	22	23	24	25	26	27	28	29	30
公有地先行取得	49,778	44,066	38,859	34,784	31,175	27,091	23,273	20,723	16,926	13,165	10,731	9,710	8,380	7,649	7,093
土地造成事業	8,866	7,166	6,437	6,095	5,814	5,259	4,914	4,499	3,908	2,955	2,642	2,542	2,280	2,320	2,242
合計	58,644	51,232	45,296	40,879	36,989	32,350	28,187	25,222	20,834	16,120	13,373	12,252	10,660	9,968	9,335

年度	R1	2
公有地先行取得	6,563	5,926
土地造成事業	2,245	2,246
合計	8,808	8,172

土地保有総面積の推移

図4



年度	H1	2	3	4	5	6	7	8	9	10	11	12	13	14	15
公有地先行取得	18,028	18,683	20,828	22,425	22,909	24,548	24,661	26,319	27,343	27,493	25,561	23,083	21,189	20,500	18,732
土地造成事業	6,001	6,286	7,074	7,352	7,480	7,287	7,392	7,203	7,149	6,983	7,059	6,758	6,614	6,167	6,122
合計	24,029	24,969	27,902	29,777	30,389	31,835	32,053	33,522	34,492	34,476	32,620	29,841	27,803	26,667	24,854

年度	16	17	18	19	20	21	22	23	24	25	26	27	28	29	30
公有地先行取得	17,944	16,227	15,474	13,034	11,679	10,512	9,398	8,149	6,285	4,726	3,945	3,511	3,049	2,799	2,733
土地造成事業	5,787	5,477	5,139	5,060	5,007	4,675	4,491	4,178	3,841	3,054	2,682	2,590	2,365	2,416	2,387
合計	23,731	21,704	20,613	18,094	16,686	15,188	13,889	12,327	10,126	7,780	6,627	6,100	5,415	5,215	5,120

年度	R1	2
公有地先行取得	2,580	2,473
土地造成事業	2,402	2,331
合計	4,982	4,804

(注) 図1～図4における合計値は、表示単位未満を四捨五入したものである。したがって、その内訳は合計と一致しない場合がある。

1. 道府県土地開発公社

(百万円)

都道府県名	公社名	a.R2年度末保有額計			b.5年以上保有額	b/a %	c.10年以上保有額	c/a %	供用済保有額	未収金保有額
		先行	プロパー							
北海道	北海道土地開発公社	31,921	21,383	10,538	28,959	90.7	28,959	90.7	0	0
青森県	青森県土地開発公社	2,751	0	2,751	2,751	100.0	2,751	100.0	0	0
岩手県	岩手県土地開発公社	3,503	2,465	1,038	1,038	29.6	1,038	29.6	0	0
宮城県	宮城県土地開発公社	14,803	2,345	12,458	9,958	67.3	8,664	58.5	0	0
秋田県	秋田県土地開発公社	4,910	4,910	0	0	0.0	0	0.0	0	0
山形県	山形県土地開発公社	37	37	0	31	83.8	31	83.8	0	0
福島県	福島県土地開発公社	0	0	0	0	0.0	0	0.0	0	651
茨城県	茨城県土地開発公社	12,934	1,821	11,113	11,113	85.9	11,113	85.9	0	0
栃木県	栃木県土地開発公社	2,590	100	2,490	1,566	60.5	1,566	60.5	0	0
埼玉県	埼玉県土地開発公社	4,291	4,291	0	544	12.7	544	12.7	0	0
千葉県	千葉県土地開発公社	11,319	3,862	7,457	8,247	72.9	8,247	72.9	0	0
山梨県	山梨県土地開発公社	513	0	513	513	100.0	513	100.0	0	0
長野県	長野県土地開発公社	1,335	1,335	0	0	0.0	0	0.0	0	0
岐阜県	岐阜県土地開発公社	16,503	7,616	8,887	11,564	70.1	11,564	70.1	0	0
静岡県	静岡県土地開発公社	3,339	3,339	0	0	0.0	0	0.0	0	0
愛知県	愛知県土地開発公社	5,460	5,460	0	0	0.0	0	0.0	0	0
三重県	三重県土地開発公社	5,730	5,730	0	0	0.0	0	0.0	0	0
滋賀県	滋賀県土地開発公社	10,282	6,769	3,513	9,530	92.7	9,530	92.7	0	0
京都府	京都府土地開発公社	4,060	3,301	759	1,837	45.2	1,837	45.2	0	0
大阪府	大阪府土地開発公社	7,175	7,175	0	0	0.0	0	0.0	0	0
兵庫県	兵庫県土地開発公社	21,786	11,945	9,841	13,762	63.2	13,634	62.6	0	8,134
奈良県	奈良県土地開発公社	10,250	10,203	47	81	0.8	81	0.8	0	0
和歌山県	和歌山県土地開発公社	28,211	0	28,211	28,211	100.0	28,211	100.0	0	0
鳥取県	鳥取県土地開発公社	88	88	0	0	0.0	0	0.0	0	0
島根県	島根県土地開発公社	10,739	2,803	7,936	8,292	77.2	8,292	77.2	0	0
岡山県	岡山県土地開発公社	1,792	1,792	0	0	0.0	0	0.0	155	0
広島県	広島県土地開発公社	4,889	3,182	1,707	4,073	83.3	4,073	83.3	0	0
徳島県	徳島県土地開発公社	242	242	0	242	100.0	242	100.0	0	0
愛媛県	愛媛県土地開発公社	0	0	0	0	0.0	0	0.0	0	0
高知県	高知県土地開発公社	4,858	4,858	0	0	0.0	0	0.0	0	0
佐賀県	佐賀県土地開発公社	0	0	0	0	0.0	0	0.0	0	0
長崎県	長崎県土地開発公社	3,435	2,716	719	3,004	87.5	2,716	79.1	0	0
大分県	大分県土地開発公社	5,434	1,760	3,674	3,569	65.7	3,552	65.4	0	0
沖縄県	沖縄県土地開発公社	4,250	4,248	2	2	0.0	2	0.0	0	0
都道府県合計		239,430	125,776	113,654	148,887	62.2	147,160	61.5	155	8,785

2. 指定都市土地開発公社

(百万円)

都道府県名	公社名	a.R2年度末保有額計			b.5年以上保有額	b/a %	c.10年以上保有額	c/a %	供用済保有額	未収金保有額
		先行	プロパー							
神奈川県	川崎市土地開発公社	7,551	7,551	0	7,008	92.8	7,008	92.8	0	0
愛知県	名古屋市土地開発公社	5,213	5,213	0	5,213	100.0	5,212	100.0	0	0
京都府	京都市土地開発公社	4,859	4,859	0	4,859	100.0	4,859	100.0	0	0
福岡県	福岡市土地開発公社	0	0	0	0	0.0	0	0.0	0	0
静岡県	静岡市土地開発公社	3,262	3,262	0	2,359	72.3	2,359	72.3	0	0
新潟県	新潟市土地開発公社	8,684	8,684	0	8,345	96.1	8,345	96.1	0	0
岡山県	岡山市土地開発公社	4,255	4,255	0	3,642	85.6	3,371	79.2	0	0
神奈川県	相模原市土地開発公社	1,219	1,219	0	1,219	100.0	1,183	97.0	0	0
指定都市合計		35,043	35,043	0	32,645	93.2	32,337	92.3	0	0

3. 市区町村土地開発公社

(百万円)

都道府県名	公社名	a.R2年度末			b.5年以上 保有額	b/a %	c.10年以上 保有額	c/a %	供用済 保有額	未収金 保有額
		保有額計	先行	プロパー						
北海道	函館市土地開発公社	494	494	0	494	100.0	494	100.0	0	2,249
北海道	帯広市土地開発公社	722	91	631	84	11.6	84	11.6	0	0
北海道	北見市土地開発公社	73	73	0	17	23.3	17	23.3	0	0
北海道	岩見沢市土地開発公社	617	502	115	617	100.0	617	100.0	0	0
北海道	網走市土地開発公社	32	32	0	0	0.0	0	0.0	0	0
北海道	留萌市土地開発公社	190	148	42	190	100.0	190	100.0	0	0
北海道	三笠市土地開発公社	385	385	0	385	100.0	385	100.0	0	0
北海道	根室市土地開発公社	137	104	33	137	100.0	137	100.0	0	0
北海道	砂川市土地開発公社	504	66	438	504	100.0	504	100.0	0	0
北海道	伊達市土地開発公社	392	227	165	392	100.0	392	100.0	0	0
北海道	北広島市土地開発公社	161	0	161	161	100.0	0	0.0	0	0
北海道	江差町土地開発公社	0	0	0	0	0.0	0	0.0	0	46
北海道	二セコ町土地開発公社	27	0	27	1	3.7	1	3.7	0	0
北海道	浦臼町土地開発公社	12	0	12	0	0.0	0	0.0	0	0
北海道	雨竜町土地開発公社	13	0	13	0	0.0	0	0.0	0	0
北海道	鷹栖町土地開発公社	255	0	255	255	100.0	255	100.0	0	0
北海道	東神楽町土地開発公社	0	0	0	0	0.0	0	0.0	0	0
北海道	当麻町土地開発公社	102	0	102	11	10.8	11	10.8	0	0
北海道	東川町土地開発公社	96	0	96	2	2.1	0	0.0	0	0
北海道	美瑛町土地開発公社	37	19	18	37	100.0	18	48.6	0	0
北海道	和寒町土地開発公社	3	0	3	3	100.0	3	100.0	0	0
北海道	厚真町土地開発公社	107	56	51	55	51.4	46	43.0	0	0
北海道	浦河町土地開発公社	44	25	19	44	100.0	44	100.0	0	0
北海道	音更町土地開発公社	354	0	354	354	100.0	354	100.0	0	0
北海道	幕別町土地開発公社	781	0	781	781	100.0	781	100.0	0	0
北海道	本別町土地開発公社	0	0	0	0	0.0	0	0.0	0	0
北海道	北海道総括	5,538	2,222	3,316	4,524	81.7	4,333	78.2	0	2,295
青森県	八戸市土地開発公社	0	0	0	0	0.0	0	0.0	0	0
青森県	十和田市土地開発公社	0	0	0	0	0.0	0	0.0	0	0
青森県	三沢市土地開発公社	989	989	0	965	97.6	965	97.6	880	1
青森県	つがる市土地開発公社	0	0	0	0	0.0	0	0.0	0	0
青森県	大鰐町土地開発公社	139	0	139	139	100.0	139	100.0	0	0
青森県	田舎館村土地開発公社	40	40	0	40	100.0	40	100.0	0	0
青森県	野辺地町土地開発公社	28	28	0	28	100.0	28	100.0	0	0
青森県	東北町土地開発公社	0	0	0	0	0.0	0	0.0	0	0
青森県	おいらせ町土地開発公社	0	0	0	0	0.0	0	0.0	0	0
青森県	青森県総括	1,196	1,057	139	1,172	98.0	1,172	98.0	880	1
岩手県	一関地区土地開発公社	0	0	0	0	0.0	0	0.0	0	0
岩手県	岩手県総括	0	0	0	0	0.0	0	0.0	0	0
宮城県	白石市土地開発公社	0	0	0	0	0.0	0	0.0	0	0
宮城県	多賀城市土地開発公社	0	0	0	0	0.0	0	0.0	0	0
宮城県	加美郡土地開発公社	0	0	0	0	0.0	0	0.0	0	0
宮城県	宮城県総括	0	0	0	0	0.0	0	0.0	0	0
秋田県	秋田県総括	0	0	0	0	0.0	0	0.0	0	0
山形県	山形市土地開発公社	3,751	3,751	0	3,580	95.4	3,580	95.4	0	0
山形県	米沢市土地開発公社	541	0	541	541	100.0	541	100.0	0	0
山形県	新庄市土地開発公社	25	5	20	25	100.0	25	100.0	0	0
山形県	寒河江市土地開発公社	1,086	102	984	1,057	97.3	1,057	97.3	0	0
山形県	上山市土地開発公社	0	0	0	0	0.0	0	0.0	0	0
山形県	村山市土地開発公社	123	0	123	27	22.0	27	22.0	0	0
山形県	天童市土地開発公社	0	0	0	0	0.0	0	0.0	0	0
山形県	東根市土地開発公社	0	0	0	0	0.0	0	0.0	0	0
山形県	尾花沢市土地開発公社	163	0	163	59	36.2	59	36.2	0	0
山形県	南陽市土地開発公社	8	8	0	0	0.0	0	0.0	0	0
山形県	中山町土地開発公社	380	25	355	355	93.4	355	93.4	0	0
山形県	河北町土地開発公社	338	0	338	338	100.0	338	100.0	0	0
山形県	高畠町土地開発公社	252	46	206	245	97.2	245	97.2	0	0
山形県	川西町土地開発公社	29	18	11	11	37.9	11	37.9	0	0
山形県	小国町土地開発公社	228	13	215	219	96.1	219	96.1	0	0
山形県	飯豊町土地開発公社	68	0	68	12	17.6	12	17.6	0	0
山形県	三川町土地開発公社	0	0	0	0	0.0	0	0.0	0	0
山形県	庄内町土地開発公社	334	0	334	334	100.0	334	100.0	0	0
山形県	山形県総括	7,326	3,968	3,358	6,803	92.9	6,803	92.9	0	0
福島県	いわき市土地開発公社	68	0	68	68	100.0	68	100.0	0	0
福島県	福島地方土地開発公社	9,550	5,649	3,901	7,563	79.2	7,563	79.2	0	156
福島県	白河地方土地開発公社	0	0	0	0	0.0	0	0.0	0	220
福島県	喜多方地方土地開発公社	0	0	0	0	0.0	0	0.0	0	0
福島県	相馬地方土地開発公社	0	0	0	0	0.0	0	0.0	0	0
福島県	南会津地方土地開発公社	0	0	0	0	0.0	0	0.0	0	0
福島県	郡山地方土地開発公社	0	0	0	0	0.0	0	0.0	0	0
福島県	双葉地方土地開発公社	0	0	0	0	0.0	0	0.0	0	0
福島県	福島県総括	9,618	5,649	3,969	7,631	79.3	7,631	79.3	0	376

(百万円)

都道府県名	公社名	a.R2年度末			b.5年以上 保有額	b/a %	c.10年以上 保有額	c/a %	供用済 保有額	未収金 保有額
		保有額計	先行	プロパー						
茨城県	日立市土地開発公社	82	82	0	82	100.0	82	100.0	0	0
茨城県	結城市土地開発公社	21	10	11	15	71.4	15	71.4	0	0
茨城県	高萩市土地開発公社	0	0	0	0	0.0	0	0.0	0	0
茨城県	つくば市土地開発公社	6,849	6,849	0	6,849	100.0	0	0.0	0	0
茨城県	守谷市土地開発公社	0	0	0	0	0.0	0	0.0	0	0
茨城県	那珂市土地開発公社	60	60	0	43	71.7	0	0.0	0	0
茨城県	坂東市土地開発公社	983	983	0	0	0.0	0	0.0	0	0
茨城県	桜川市土地開発公社	548	283	265	265	48.4	265	48.4	0	0
茨城県	小美玉市土地開発公社	0	0	0	0	0.0	0	0.0	0	0
茨城県	大洗町土地開発公社	30	30	0	13	43.3	13	43.3	0	0
茨城県	阿見町土地開発公社	19	19	0	4	21.1	4	21.1	0	0
茨城県	八千代町土地開発公社	0	0	0	0	0.0	0	0.0	0	0
茨城県	境町土地開発公社	71	71	0	71	100.0	71	100.0	0	0
茨城県	茨城県総括	8,663	8,387	276	7,342	84.8	450	5.2	0	0
栃木県	宇都宮市土地開発公社	3,362	3,353	9	2,949	87.7	2,949	87.7	0	0
栃木県	足利市土地開発公社	13	13	0	9	69.2	0	0.0	0	0
栃木県	佐野市土地開発公社	166	166	0	166	100.0	166	100.0	0	0
栃木県	小山市土地開発公社	703	703	0	703	100.0	670	95.3	0	0
栃木県	真岡市土地開発公社	5	5	0	5	100.0	5	100.0	0	0
栃木県	栃木県総括	4,249	4,240	9	3,832	90.2	3,790	89.2	0	0
群馬県	高崎市土地開発公社	3,758	3,740	18	3,758	100.0	3,758	100.0	0	0
群馬県	桐生市土地開発公社	202	0	202	7	3.5	7	3.5	0	0
群馬県	太田市土地開発公社	5,640	333	5,307	0	0.0	0	0.0	0	0
群馬県	沼田市土地開発公社	212	212	0	133	62.7	133	62.7	0	0
群馬県	渋川市土地開発公社	0	0	0	0	0.0	0	0.0	0	0
群馬県	藤岡市土地開発公社	428	10	418	0	0.0	0	0.0	0	0
群馬県	富岡市土地開発公社	7	7	0	0	0.0	0	0.0	0	0
群馬県	安中市土地開発公社	129	84	45	117	90.7	117	90.7	0	0
群馬県	榛東村土地開発公社	0	0	0	0	0.0	0	0.0	0	0
群馬県	吉岡町土地開発公社	0	0	0	0	0.0	0	0.0	0	0
群馬県	中之条町土地開発公社	616	0	616	0	0.0	0	0.0	0	0
群馬県	川場村土地開発公社	220	205	15	27	12.3	24	10.9	0	0
群馬県	昭和村土地開発公社	0	0	0	0	0.0	0	0.0	0	0
群馬県	みなかみ町土地開発公社	101	27	74	101	100.0	101	100.0	0	0
群馬県	玉村町土地開発公社	0	0	0	0	0.0	0	0.0	0	0
群馬県	板倉町土地開発公社	0	0	0	0	0.0	0	0.0	0	0
群馬県	明和町土地開発公社	2,758	280	2,478	133	4.8	11	0.4	0	0
群馬県	甘楽郡土地開発公社	42	1	41	0	0.0	0	0.0	0	0
群馬県	西邑楽土地開発公社	1,682	0	1,682	652	38.8	646	38.4	0	0
群馬県	群馬県総括	15,795	4,899	10,896	4,928	31.2	4,797	30.4	0	0
埼玉県	川越市土地開発公社	8,395	8,395	0	5,730	68.3	4,583	54.6	0	0
埼玉県	熊谷市土地開発公社	0	0	0	0	0.0	0	0.0	0	0
埼玉県	川口市土地開発公社	5,842	5,842	0	5,778	98.9	5,778	98.9	0	0
埼玉県	行田市土地開発公社	0	0	0	0	0.0	0	0.0	0	0
埼玉県	所沢市土地開発公社	174	174	0	0	0.0	0	0.0	0	0
埼玉県	飯能市土地開発公社	1,171	1,171	0	1,171	100.0	1,171	100.0	0	0
埼玉県	春日部市土地開発公社	6,439	6,439	0	6,439	100.0	6,439	100.0	0	0
埼玉県	鴻巣市土地開発公社	386	386	0	386	100.0	386	100.0	0	0
埼玉県	深谷市土地開発公社	28	28	0	28	100.0	13	46.4	0	0
埼玉県	草加市土地開発公社	3,067	3,067	0	2,970	96.8	2,496	81.4	0	0
埼玉県	越谷市土地開発公社	5,983	5,983	0	5,983	100.0	5,983	100.0	0	0
埼玉県	蕨市土地開発公社	2,595	2,595	0	2,595	100.0	2,595	100.0	0	0
埼玉県	戸田市土地開発公社	4,311	4,311	0	4,013	93.1	3,883	90.1	0	0
埼玉県	入間市土地開発公社	228	228	0	228	100.0	197	86.4	0	0
埼玉県	朝霞市土地開発公社	0	0	0	0	0.0	0	0.0	0	0
埼玉県	北本市土地開発公社	0	0	0	0	0.0	0	0.0	0	0
埼玉県	八潮市土地開発公社	361	361	0	352	97.5	342	94.7	0	0
埼玉県	三郷市土地開発公社	1,446	1,446	0	1,446	100.0	1,326	91.7	0	0
埼玉県	蓮田市土地開発公社	0	0	0	0	0.0	0	0.0	0	0
埼玉県	坂戸市土地開発公社	2,317	2,317	0	2,317	100.0	2,317	100.0	0	0
埼玉県	幸手市土地開発公社	2,477	2,477	0	2,477	100.0	2,477	100.0	200	0
埼玉県	吉川市土地開発公社	749	749	0	749	100.0	749	100.0	0	0
埼玉県	ふじみ野市土地開発公社	0	0	0	0	0.0	0	0.0	0	0
埼玉県	三芳町土地開発公社	210	210	0	0	0.0	0	0.0	0	0
埼玉県	上里町土地開発公社	0	0	0	0	0.0	0	0.0	0	0
埼玉県	寄居町土地開発公社	0	0	0	0	0.0	0	0.0	0	0
埼玉県	宮代町土地開発公社	128	128	0	128	100.0	128	100.0	0	0
埼玉県	松伏町土地開発公社	362	362	0	362	100.0	362	100.0	0	0
埼玉県	埼玉県総括	46,669	46,669	0	43,152	92.5	41,225	88.3	200	0
千葉県	市川市土地開発公社	371	371	0	0	0.0	0	0.0	0	0
千葉県	木更津市土地開発公社	1,923	1,920	3	1,923	100.0	1,923	100.0	0	0
千葉県	野田市土地開発公社	947	335	612	612	64.6	612	64.6	0	0
千葉県	成田市土地開発公社	1,465	1,465	0	1,284	87.6	0	0.0	0	0
千葉県	柏市土地開発公社	4,994	2,173	2,821	4,994	100.0	4,994	100.0	0	0

(百万円)

都道府県名	公社名	a.R2年度末			b.5年以上 保有額	b/a %	c.10年以上 保有額	c/a %	供用済 保有額	未収金 保有額
		保有額計	先行	プロパー						
千葉県	流山市土地開発公社	0	0	0	0	0.0	0	0.0	0	0
千葉県	我孫子市土地開発公社	599	599	0	58	9.7	58	9.7	0	0
千葉県	富津市土地開発公社	0	0	0	0	0.0	0	0.0	0	0
千葉県	浦安市土地開発公社	0	0	0	0	0.0	0	0.0	0	0
千葉県	袖ヶ浦市土地開発公社	193	193	0	193	100.0	75	38.9	0	0
千葉県	千葉県地方土地開発公社	1,343	1,343	0	0	0.0	0	0.0	0	0
千葉県	千葉県総括	11,835	8,399	3,436	9,064	76.6	7,662	64.7	0	0
東京都(特別区)	中央区土地開発公社	0	0	0	0	0.0	0	0.0	0	0
東京都(特別区)	新宿区土地開発公社	0	0	0	0	0.0	0	0.0	0	0
東京都(特別区)	台東区土地開発公社	0	0	0	0	0.0	0	0.0	0	0
東京都(特別区)	墨田区土地開発公社	0	0	0	0	0.0	0	0.0	0	0
東京都(特別区)	江東区土地開発公社	0	0	0	0	0.0	0	0.0	0	0
東京都(特別区)	品川区土地開発公社	666	666	0	0	0.0	0	0.0	0	0
東京都(特別区)	目黒区土地開発公社	0	0	0	0	0.0	0	0.0	0	0
東京都(特別区)	大田区土地開発公社	10,589	10,589	0	2,562	24.2	2,056	19.4	0	0
東京都(特別区)	世田谷区土地開発公社	17,358	17,358	0	137	0.8	0	0.0	0	0
東京都(特別区)	渋谷区土地開発公社	423	423	0	0	0.0	0	0.0	0	0
東京都(特別区)	中野区土地開発公社	4,724	4,724	0	2,671	56.5	2,671	56.5	0	0
東京都(特別区)	杉並区土地開発公社	2,311	2,311	0	0	0.0	0	0.0	0	0
東京都(特別区)	豊島区土地開発公社	109	109	0	0	0.0	0	0.0	0	0
東京都(特別区)	北区土地開発公社	1,644	1,644	0	139	8.5	38	2.3	0	0
東京都(特別区)	荒川区土地開発公社	8,996	8,996	0	1,760	19.6	1,648	18.3	0	0
東京都(特別区)	板橋区土地開発公社	4,333	4,333	0	128	3.0	128	3.0	0	0
東京都(特別区)	練馬区土地開発公社	26,296	26,296	0	4,169	15.9	1,078	4.1	0	0
東京都(特別区)	足立区土地開発公社	3,491	3,491	0	2,071	59.3	2,071	59.3	0	0
東京都(特別区)	葛飾区土地開発公社	7,836	7,836	0	2,179	27.8	1,091	13.9	0	0
東京都(特別区)	東京都(特別区)総括	88,776	88,776	0	15,816	17.8	10,781	12.1	0	0
東京都(市町村)	立川市土地開発公社	390	390	0	0	0.0	0	0.0	0	0
東京都(市町村)	武蔵野市土地開発公社	7,644	7,644	0	3,922	51.3	2,517	32.9	0	0
東京都(市町村)	三鷹市土地開発公社	347	347	0	0	0.0	0	0.0	0	0
東京都(市町村)	府中市土地開発公社	1,703	1,703	0	195	11.5	0	0.0	0	0
東京都(市町村)	昭島市土地開発公社	0	0	0	0	0.0	0	0.0	0	0
東京都(市町村)	調布市土地開発公社	3,285	3,285	0	1,183	36.0	1,094	33.3	0	0
東京都(市町村)	町田市土地開発公社	451	451	0	0	0.0	0	0.0	0	0
東京都(市町村)	小金井市土地開発公社	1,130	1,130	0	810	71.7	810	71.7	0	0
東京都(市町村)	小平市土地開発公社	3,106	3,106	0	0	0.0	0	0.0	0	0
東京都(市町村)	日野市土地開発公社	5,984	5,984	0	5,917	98.9	5,917	98.9	0	0
東京都(市町村)	東村山市土地開発公社	2,907	2,907	0	2,050	70.5	1,704	58.6	0	0
東京都(市町村)	国分寺市土地開発公社	1,835	1,835	0	958	52.2	789	43.0	0	0
東京都(市町村)	国立市土地開発公社	436	436	0	243	55.7	243	55.7	0	0
東京都(市町村)	福生市土地開発公社	940	940	0	878	93.4	859	91.4	0	0
東京都(市町村)	狛江市土地開発公社	0	0	0	0	0.0	0	0.0	0	0
東京都(市町村)	東大和市土地開発公社	3	3	0	0	0.0	0	0.0	0	0
東京都(市町村)	清瀬市土地開発公社	1,539	1,539	0	0	0.0	0	0.0	0	0
東京都(市町村)	東久留米市土地開発公社	0	0	0	0	0.0	0	0.0	0	0
東京都(市町村)	武蔵村山市土地開発公社	282	282	0	282	100.0	233	82.6	0	0
東京都(市町村)	多摩市土地開発公社	0	0	0	0	0.0	0	0.0	0	0
東京都(市町村)	稲城市土地開発公社	191	191	0	25	13.1	0	0.0	0	0
東京都(市町村)	羽村市土地開発公社	867	867	0	811	93.5	157	18.1	654	0
東京都(市町村)	西東京市土地開発公社	0	0	0	0	0.0	0	0.0	0	0
東京都(市町村)	瑞穂町土地開発公社	708	708	0	669	94.5	669	94.5	39	0
東京都(市町村)	日の出町土地開発公社	0	0	0	0	0.0	0	0.0	0	0
東京都(市町村)	東京都(市町村)総括	33,748	33,748	0	17,943	53.2	14,992	44.4	693	0
神奈川県	横須賀市土地開発公社	2,380	519	1,861	2,380	100.0	2,380	100.0	0	0
神奈川県	鎌倉市土地開発公社	3,426	3,426	0	3,426	100.0	3,426	100.0	0	0
神奈川県	藤沢市土地開発公社	9,766	9,766	0	6,634	67.9	6,634	67.9	0	0
神奈川県	小田原市土地開発公社	2,632	2,632	0	2,632	100.0	2,632	100.0	0	0
神奈川県	茅ヶ崎市土地開発公社	2,549	2,549	0	2,549	100.0	2,549	100.0	0	0
神奈川県	逗子市土地開発公社	640	640	0	640	100.0	640	100.0	0	0
神奈川県	秦野市土地開発公社	2,018	2,018	0	2,018	100.0	2,018	100.0	0	0
神奈川県	大和市土地開発公社	0	0	0	0	0.0	0	0.0	0	0
神奈川県	伊勢原市土地開発公社	1,569	1,569	0	1,569	100.0	1,569	100.0	0	0
神奈川県	海老名市土地開発公社	0	0	0	0	0.0	0	0.0	0	0
神奈川県	座間市土地開発公社	470	470	0	173	36.8	33	7.0	0	0
神奈川県	綾瀬市土地開発公社	452	452	0	0	0.0	0	0.0	0	0
神奈川県	葉山町土地開発公社	69	69	0	0	0.0	0	0.0	0	0
神奈川県	寒川町土地開発公社	0	0	0	0	0.0	0	0.0	0	0
神奈川県	大磯町土地開発公社	688	688	0	688	100.0	362	52.6	0	0
神奈川県	二宮町土地開発公社	0	0	0	0	0.0	0	0.0	0	0
神奈川県	大井町土地開発公社	0	0	0	0	0.0	0	0.0	0	0
神奈川県	山北町土地開発公社	253	0	253	253	100.0	253	100.0	0	258
神奈川県	開成町土地開発公社	270	270	0	0	0.0	0	0.0	0	0
神奈川県	湯原町土地開発公社	295	295	0	295	100.0	295	100.0	0	0
神奈川県	愛川町土地開発公社	325	164	161	0	0.0	0	0.0	0	0

(百万円)

都道府県名	公社名	a.R2年度末			b.5年以上 保有額	b/a %	c.10年以上 保有額	c/a %	供用済 保有額	未収金 保有額
		保有額計	先行	プロパー						
神奈川県	神奈川県総括	27,802	25,527	2,275	23,257	83.7	22,791	82.0	0	258
新潟県	長岡地域土地開発公社	6,191	490	5,701	3,592	58.0	3,582	57.9	0	0
新潟県	県央土地開発公社	4,665	400	4,265	1,027	22.0	1,027	22.0	238	0
新潟県	柏崎市土地開発公社	1,066	952	114	1,066	100.0	1,066	100.0	0	0
新潟県	下越土地開発公社	68	68	0	0	0.0	0	0.0	0	0
新潟県	糸魚川市土地開発公社	0	0	0	0	0.0	0	0.0	0	0
新潟県	妙高市土地開発公社	0	0	0	0	0.0	0	0.0	0	0
新潟県	佐渡市土地開発公社	120	120	0	120	100.0	120	100.0	0	0
新潟県	新潟県総括	12,110	2,030	10,080	5,805	47.9	5,795	47.9	238	0
富山県	富山市土地開発公社	5,399	5,399	0	5,032	93.2	4,944	91.6	0	0
富山県	高岡市土地開発公社	362	362	0	0	0.0	0	0.0	0	0
富山県	氷見市土地開発公社	46	43	3	46	100.0	46	100.0	0	0
富山県	砺波市土地開発公社	299	299	0	299	100.0	299	100.0	0	0
富山県	小矢部市土地開発公社	2,350	2,350	0	2,350	100.0	0	0.0	0	0
富山県	射水市土地開発公社	1,931	0	1,931	1,404	72.7	1,404	72.7	0	0
富山県	立山町土地開発公社	0	0	0	0	0.0	0	0.0	0	0
富山県	富山県総括	10,387	8,453	1,934	9,131	87.9	6,693	64.4	0	0
石川県	七尾市土地開発公社	431	431	0	0	0.0	0	0.0	0	0
石川県	小松市土地開発公社	2,393	2,393	0	1,371	57.3	1,371	57.3	0	0
石川県	珠洲市土地開発公社	0	0	0	0	0.0	0	0.0	0	0
石川県	加賀市土地開発公社	650	161	489	10	1.5	10	1.5	0	0
石川県	羽咋市土地開発公社	368	111	257	216	58.7	194	52.7	0	0
石川県	白山市土地開発公社	948	705	243	934	98.5	695	73.3	239	347
石川県	能美市土地開発公社	2,140	10	2,130	10	0.5	10	0.5	0	0
石川県	野々市市土地開発公社	74	74	0	0	0.0	0	0.0	0	20
石川県	川北町土地開発公社	1,036	0	1,036	0	0.0	0	0.0	0	0
石川県	津幡町土地開発公社	394	0	394	195	49.5	195	49.5	0	0
石川県	内灘町土地開発公社	426	426	0	390	91.5	376	88.3	0	0
石川県	石川県総括	8,860	4,311	4,549	3,126	35.3	2,851	32.2	239	367
福井県	福井市土地開発公社	0	0	0	0	0.0	0	0.0	0	0
福井県	大野市土地開発公社	655	0	655	0	0.0	0	0.0	0	0
福井県	勝山市土地開発公社	126	0	126	0	0.0	0	0.0	0	0
福井県	おおい町土地開発公社	121	0	121	79	65.3	27	22.3	0	0
福井県	福井県総括	902	0	902	79	8.8	27	3.0	0	0
山梨県	甲府市土地開発公社	0	0	0	0	0.0	0	0.0	0	0
山梨県	富士吉田市土地開発公社	1,194	1,194	0	1,194	100.0	1,194	100.0	0	0
山梨県	都留市土地開発公社	1,018	752	266	1,018	100.0	1,018	100.0	0	0
山梨県	韮崎市土地開発公社	80	58	22	58	72.5	58	72.5	0	0
山梨県	甲州市土地開発公社	0	0	0	0	0.0	0	0.0	0	0
山梨県	山梨県総括	2,292	2,004	288	2,270	99.0	2,270	99.0	0	0
長野県	長野市土地開発公社	6,247	6,011	236	4,423	70.8	2,460	39.4	0	0
長野県	松本市土地開発公社	2,077	2,077	0	39	1.9	39	1.9	0	51
長野県	上田市土地開発公社	3,938	3,865	73	3,455	87.7	3,455	87.7	0	0
長野県	岡谷市土地開発公社	0	0	0	0	0.0	0	0.0	0	0
長野県	飯田市土地開発公社	1,439	1,439	0	43	3.0	43	3.0	0	0
長野県	諏訪市土地開発公社	3,978	3,603	375	3,978	100.0	3,978	100.0	0	0
長野県	須坂市土地開発公社	66	66	0	60	90.9	60	90.9	0	0
長野県	小諸市土地開発公社	109	0	109	105	96.3	85	78.0	0	0
長野県	駒ヶ根市土地開発公社	488	488	0	483	99.0	475	97.3	0	0
長野県	中野市土地開発公社	10	3	7	10	100.0	10	100.0	0	0
長野県	大町市土地開発公社	1,779	0	1,779	19	1.1	19	1.1	0	0
長野県	飯山市土地開発公社	294	239	55	241	82.0	241	82.0	0	0
長野県	塩尻市土地開発公社	443	404	39	283	63.9	194	43.8	0	0
長野県	佐久市土地開発公社	448	22	426	448	100.0	448	100.0	0	0
長野県	千曲市土地開発公社	183	183	0	3	1.6	0	0.0	0	0
長野県	東御市土地開発公社	124	124	0	0	0.0	0	0.0	0	0
長野県	安曇野市土地開発公社	466	466	0	104	22.3	104	22.3	0	0
長野県	御代田町土地開発公社	212	73	139	211	99.5	211	99.5	0	0
長野県	立科町土地開発公社	0	0	0	0	0.0	0	0.0	0	0
長野県	青木村土地開発公社	216	0	216	10	4.6	1	0.5	0	0
長野県	長和町土地開発公社	18	0	18	15	83.3	15	83.3	0	0
長野県	下諏訪町土地開発公社	811	470	341	803	99.0	803	99.0	0	0
長野県	辰野町土地開発公社	232	0	232	232	100.0	225	97.0	0	0
長野県	飯島町土地開発公社	155	0	155	155	100.0	155	100.0	0	0
長野県	南箕輪村土地開発公社	38	0	38	38	100.0	28	73.7	0	0
長野県	中川村土地開発公社	37	0	37	11	29.7	4	10.8	0	0
長野県	宮田村土地開発公社	269	102	167	255	94.8	255	94.8	0	0
長野県	松川町土地開発公社	0	0	0	0	0.0	0	0.0	0	0
長野県	朝日村土地開発公社	74	0	74	0	0.0	0	0.0	0	0
長野県	松川村土地開発公社	111	0	111	86	77.5	86	77.5	0	0
長野県	白馬村土地開発公社	0	0	0	0	0.0	0	0.0	0	0
長野県	坂城町土地開発公社	1,020	730	290	589	57.7	579	56.8	0	0
長野県	小布施町土地開発公社	93	80	13	93	100.0	28	30.1	0	0
長野県	高山村土地開発公社	0	0	0	0	0.0	0	0.0	0	0

(百万円)

都道府県名	公社名	a.R2年度末			b.5年以上 保有額	b/a %	c.10年以上 保有額	c/a %	供用済 保有額	未収金 保有額
		保有額計	先行	プロパー						
長野県	木島平村土地開発公社	0	0	0	0	0.0	0	0.0	0	0
長野県	信濃町土地開発公社	0	0	0	0	0.0	0	0.0	0	0
長野県	小川村土地開発公社	0	0	0	0	0.0	0	0.0	0	0
長野県	長野県総括	25,375	20,445	4,930	16,192	63.8	14,001	55.2	0	51
岐阜県	岐阜市土地開発公社	1,626	1,626	0	1,324	81.4	1,324	81.4	0	0
岐阜県	大垣市土地開発公社	2,813	2,813	0	2,565	91.2	2,565	91.2	0	0
岐阜県	高山市土地開発公社	624	624	0	576	92.3	576	92.3	0	0
岐阜県	多治見市土地開発公社	1,996	0	1,996	0	0.0	0	0.0	0	0
岐阜県	関市土地開発公社	1,252	1,252	0	1,252	100.0	1,252	100.0	0	0
岐阜県	中津川市土地開発公社	1,124	694	430	448	39.9	448	39.9	0	0
岐阜県	美濃市土地開発公社	226	226	0	226	100.0	226	100.0	0	0
岐阜県	瑞浪市土地開発公社	0	0	0	0	0.0	0	0.0	0	0
岐阜県	羽島市土地開発公社	137	137	0	137	100.0	137	100.0	0	0
岐阜県	恵那市土地開発公社	664	0	664	2	0.3	2	0.3	0	0
岐阜県	各務原市土地開発公社	3,112	438	2,674	111	3.6	111	3.6	0	0
岐阜県	可児市土地開発公社	546	546	0	367	67.2	167	30.6	0	0
岐阜県	山県市土地開発公社	310	293	17	0	0.0	0	0.0	0	0
岐阜県	瑞穂市土地開発公社	0	0	0	0	0.0	0	0.0	0	0
岐阜県	飛騨市土地開発公社	19	0	19	19	100.0	19	100.0	0	0
岐阜県	養老町土地開発公社	0	0	0	0	0.0	0	0.0	0	0
岐阜県	垂井町土地開発公社	0	0	0	0	0.0	0	0.0	0	0
岐阜県	神戸町土地開発公社	32	1	31	1	3.1	1	3.1	0	0
岐阜県	輪之内町土地開発公社	71	0	71	0	0.0	0	0.0	0	0
岐阜県	安八町土地開発公社	620	326	294	620	100.0	619	99.8	0	0
岐阜県	揖斐川町土地開発公社	238	238	0	238	100.0	238	100.0	0	0
岐阜県	池田町土地開発公社	210	65	145	65	31.0	65	31.0	0	0
岐阜県	御嵩町土地開発公社	0	0	0	0	0.0	0	0.0	0	0
岐阜県	岐阜県総括	15,620	9,279	6,341	7,951	50.9	7,750	49.6	0	0
静岡県	沼津市土地開発公社	0	0	0	0	0.0	0	0.0	0	0
静岡県	熱海市土地開発公社	199	77	122	199	100.0	199	100.0	0	0
静岡県	三島市土地開発公社	1,733	1,733	0	809	46.7	781	45.1	0	0
静岡県	富士宮市土地開発公社	271	271	0	257	94.8	244	90.0	0	0
静岡県	島田市土地開発公社	1,280	95	1,185	377	29.5	377	29.5	0	0
静岡県	富士市土地開発公社	720	720	0	0	0.0	0	0.0	0	0
静岡県	磐田市土地開発公社	0	0	0	0	0.0	0	0.0	0	0
静岡県	焼津市土地開発公社	0	0	0	0	0.0	0	0.0	0	0
静岡県	掛川市土地開発公社	2,575	611	1,964	2,532	98.3	1,267	49.2	0	0
静岡県	藤枝市土地開発公社	134	134	0	134	100.0	134	100.0	0	0
静岡県	袋井地域土地開発公社	121	17	104	0	0.0	0	0.0	0	0
静岡県	裾野市土地開発公社	9	9	0	9	100.0	0	0.0	0	0
静岡県	湖西市土地開発公社	374	374	0	136	36.4	82	21.9	0	0
静岡県	伊豆の国市土地開発公社	0	0	0	0	0.0	0	0.0	0	0
静岡県	周智郡土地開発公社	0	0	0	0	0.0	0	0.0	0	0
静岡県	御殿場市小山町土地開発公社	779	779	0	0	0.0	0	0.0	0	0
静岡県	静岡県総括	8,195	4,820	3,375	4,453	54.3	3,084	37.6	0	0
愛知県	豊橋市土地開発公社	1,566	111	1,455	0	0.0	0	0.0	0	0
愛知県	岡崎市土地開発公社	1,219	1,219	0	0	0.0	0	0.0	0	0
愛知県	一宮市土地開発公社	1,182	1,182	0	1,182	100.0	1,182	100.0	0	0
愛知県	瀬戸市土地開発公社	676	498	178	0	0.0	0	0.0	0	0
愛知県	半田市土地開発公社	1,348	1,348	0	932	69.1	821	60.9	0	0
愛知県	春日井市土地開発公社	5,941	5,941	0	5,941	100.0	5,941	100.0	0	0
愛知県	豊川市土地開発公社	3,601	3,601	0	0	0.0	0	0.0	0	0
愛知県	碧南市土地開発公社	1,878	1,878	0	1,338	71.2	1,271	67.7	103	0
愛知県	刈谷市土地開発公社	0	0	0	0	0.0	0	0.0	0	0
愛知県	豊田市土地開発公社	4,622	4,622	0	242	5.2	242	5.2	0	0
愛知県	安城市土地開発公社	265	265	0	0	0.0	0	0.0	0	0
愛知県	西尾市土地開発公社	297	297	0	0	0.0	0	0.0	0	0
愛知県	蒲郡市土地開発公社	0	0	0	0	0.0	0	0.0	0	0
愛知県	犬山市土地開発公社	57	57	0	56	98.2	34	59.6	0	0
愛知県	江南市土地開発公社	813	813	0	813	100.0	813	100.0	0	0
愛知県	小牧市土地開発公社	2,999	2,874	125	2,516	83.9	2,516	83.9	0	0
愛知県	稲沢市土地開発公社	0	0	0	0	0.0	0	0.0	0	0
愛知県	新城市土地開発公社	1,151	885	266	1,151	100.0	1,151	100.0	0	0
愛知県	東海市土地開発公社	2,068	2,068	0	1,451	70.2	964	46.6	0	0
愛知県	知立市土地開発公社	0	0	0	0	0.0	0	0.0	0	0
愛知県	高浜市土地開発公社	411	411	0	273	66.4	273	66.4	0	0
愛知県	豊明市土地開発公社	20	20	0	20	100.0	0	0.0	0	0
愛知県	田原市土地開発公社	462	170	292	459	99.4	459	99.4	0	0
愛知県	みよし市土地開発公社	2,959	585	2,374	315	10.6	0	0.0	0	0
愛知県	尾張土地開発公社	594	594	0	0	0.0	0	0.0	0	0
愛知県	愛知県総括	34,129	29,439	4,690	16,689	48.9	15,667	45.9	103	0
三重県	津市土地開発公社	2,699	819	1,880	2,693	99.8	2,693	99.8	0	0
三重県	松阪市土地開発公社	777	777	0	771	99.2	771	99.2	0	0
三重県	鈴鹿市土地開発公社	1,801	1,801	0	1,640	91.1	1,640	91.1	0	0

(百万円)

都道府県名	公社名	a.R2年度末			b.5年以上 保有額	b/a %	c.10年以上 保有額	c/a %	供用済 保有額	未収金 保有額
		保有額計	先行	プロパー						
三重県	亀山市土地開発公社	425	425	0	381	89.6	303	71.3	0	0
三重県	熊野市土地開発公社	0	0	0	0	0.0	0	0.0	0	0
三重県	員弁市土地開発公社	1,555	953	602	1,018	65.5	1,005	64.6	0	0
三重県	伊賀市土地開発公社	0	0	0	0	0.0	0	0.0	0	0
三重県	木曾岬町土地開発公社	0	0	0	0	0.0	0	0.0	0	0
三重県	多気東部土地開発公社	1,072	290	782	1,036	96.6	0	0.0	0	0
三重県	度会土地開発公社	9	9	0	9	100.0	0	0.0	6	6
三重県	三重県総括	8,338	5,074	3,264	7,548	90.5	6,412	76.9	6	6
滋賀県	長浜市土地開発公社	1,057	392	665	697	65.9	697	65.9	0	0
滋賀県	草津市土地開発公社	2,240	1,777	463	1,248	55.7	1,248	55.7	0	0
滋賀県	守山市土地開発公社	3,072	3,072	0	2,696	87.8	2,582	84.0	0	0
滋賀県	東近江市土地開発公社	1,842	1,395	447	1,514	82.2	1,514	82.2	0	0
滋賀県	滋賀県総括	8,211	6,636	1,575	6,155	75.0	6,041	73.6	0	0
京都府	舞鶴市土地開発公社	2,615	2,432	183	2,024	77.4	1,999	76.4	62	0
京都府	宇治市土地開発公社	408	129	279	328	80.4	328	80.4	0	0
京都府	亀岡市土地開発公社	987	987	0	987	100.0	987	100.0	0	0
京都府	乙訓市土地開発公社	750	750	0	0	0.0	0	0.0	0	0
京都府	城南市土地開発公社	196	196	0	46	23.5	0	0.0	0	0
京都府	丹後地区土地開発公社	297	297	0	297	100.0	297	100.0	0	0
京都府	学研都市京都市土地開発公社	557	557	0	34	6.1	34	6.1	0	0
京都府	京都府総括	5,810	5,348	462	3,716	64.0	3,645	62.7	62	0
大阪府	泉大津市土地開発公社	1,459	1,459	0	1,459	100.0	1,459	100.0	0	0
大阪府	高槻市土地開発公社	1,280	1,280	0	784	61.3	784	61.3	0	0
大阪府	枚方市土地開発公社	5,223	5,223	0	4,142	79.3	3,942	75.5	0	0
大阪府	茨木市土地開発公社	723	723	0	24	3.3	24	3.3	0	0
大阪府	泉佐野市土地開発公社	1,979	1,979	0	1,979	100.0	1,979	100.0	0	0
大阪府	松原市土地開発公社	1,486	1,486	0	821	55.2	821	55.2	0	0
大阪府	箕面市土地開発公社	2,844	2,844	0	773	27.2	773	27.2	0	0
大阪府	柏原市土地開発公社	383	383	0	289	75.5	131	34.2	0	0
大阪府	摂津市土地開発公社	0	0	0	0	0.0	0	0.0	0	0
大阪府	高石市土地開発公社	0	0	0	0	0.0	0	0.0	0	0
大阪府	交野市土地開発公社	6,999	6,999	0	6,999	100.0	6,999	100.0	0	0
大阪府	熊取町土地開発公社	639	639	0	632	98.9	632	98.9	0	0
大阪府	河南町土地開発公社	109	109	0	94	86.2	50	45.9	0	0
大阪府	大阪府総括	23,124	23,124	0	17,996	77.8	17,594	76.1	0	0
兵庫県	尼崎市土地開発公社	488	488	0	488	100.0	488	100.0	0	0
兵庫県	西宮市土地開発公社	5,424	5,424	0	5,400	99.6	5,400	99.6	0	0
兵庫県	加古川市土地開発公社	2,944	2,944	0	2,685	91.2	1,848	62.8	0	0
兵庫県	宝塚市土地開発公社	3,065	2,978	87	2,481	80.9	2,481	80.9	0	0
兵庫県	三木市土地開発公社	1,576	1,576	0	1,576	100.0	1,576	100.0	0	0
兵庫県	川西市土地開発公社	2,171	2,171	0	2,171	100.0	2,171	100.0	0	0
兵庫県	小野市土地開発公社	267	267	0	99	37.1	99	37.1	0	0
兵庫県	兵庫県町土地開発公社	0	0	0	0	0.0	0	0.0	0	0
兵庫県	兵庫県総括	15,935	15,848	87	14,900	93.5	14,063	88.3	0	0
奈良県	大和高田市土地開発公社	642	642	0	642	100.0	642	100.0	0	0
奈良県	橿原市土地開発公社	2,959	2,959	0	2,959	100.0	2,959	100.0	0	0
奈良県	五條市土地開発公社	2,090	1,958	132	2,090	100.0	2,090	100.0	0	0
奈良県	生駒市土地開発公社	853	853	0	0	0.0	0	0.0	0	0
奈良県	葛城市土地開発公社	386	386	0	386	100.0	312	80.8	0	0
奈良県	宇陀市土地開発公社	42	42	0	42	100.0	42	100.0	0	0
奈良県	安堵町土地開発公社	18	18	0	18	100.0	18	100.0	0	0
奈良県	川西町土地開発公社	2,133	18	2,115	18	0.8	18	0.8	0	0
奈良県	三宅町土地開発公社	0	0	0	0	0.0	0	0.0	0	0
奈良県	田原本町土地開発公社	0	0	0	0	0.0	0	0.0	0	0
奈良県	曾爾村土地開発公社	7	7	0	7	100.0	7	100.0	0	0
奈良県	高取町土地開発公社	105	105	0	105	100.0	105	100.0	0	0
奈良県	明日香村土地開発公社	102	102	0	63	61.8	63	61.8	0	0
奈良県	王寺町土地開発公社	671	671	0	592	88.2	577	86.0	0	0
奈良県	広陵町土地開発公社	1,256	0	1,256	0	0.0	0	0.0	0	0
奈良県	吉野町土地開発公社	130	130	0	130	100.0	130	100.0	0	0
奈良県	大淀町土地開発公社	116	0	116	116	100.0	116	100.0	0	0
奈良県	下市町土地開発公社	46	46	0	46	100.0	46	100.0	0	0
奈良県	川上村土地開発公社	112	112	0	112	100.0	112	100.0	112	0
奈良県	奈良県総括	11,668	8,049	3,619	7,326	62.8	7,237	62.0	112	0
和歌山県	田辺市土地開発公社	1,339	118	1,221	1,339	100.0	1,339	100.0	0	0
和歌山県	岩出市土地開発公社	0	0	0	0	0.0	0	0.0	0	0
和歌山県	紀美野町土地開発公社	50	6	44	50	100.0	50	100.0	0	0
和歌山県	白浜町土地開発公社	228	28	200	228	100.0	228	100.0	0	0
和歌山県	串本町土地開発公社	966	966	0	383	39.6	0	0.0	0	0
和歌山県	和歌山県総括	2,583	1,118	1,465	2,000	77.4	1,617	62.6	0	0
鳥取県	鳥取市土地開発公社	8,447	1,525	6,922	8,268	97.9	6,483	76.7	350	387
鳥取県	境港市土地開発公社	3,917	57	3,860	3,678	93.9	3,655	93.3	39	0
鳥取県	智頭町土地開発公社	42	42	0	42	100.0	42	100.0	0	0
鳥取県	八頭町土地開発公社	0	0	0	0	0.0	0	0.0	0	0

(百万円)

都道府県名	公社名	a.R2年度末			b.5年以上 保有額	b/a %	c.10年以上 保有額	c/a %	供用済 保有額	未収金 保有額
		保有額計	先行	プロパー						
鳥取県	湯梨浜町土地開発公社	105	0	105	105	100.0	105	100.0	0	0
鳥取県	琴浦町土地開発公社	9	0	9	9	100.0	9	100.0	0	0
鳥取県	日吉津村土地開発公社	0	0	0	0	0.0	0	0.0	0	0
鳥取県	西伯郡南部町土地開発公社	0	0	0	0	0.0	0	0.0	0	0
鳥取県	奥日野土地開発公社	0	0	0	0	0.0	0	0.0	0	0
鳥取県	鳥取県総括	12,520	1,624	10,896	12,102	96.7	10,294	82.2	389	387
島根県	松江市土地開発公社	2,945	981	1,964	2,945	100.0	2,945	100.0	0	0
島根県	浜田市土地開発公社	57	0	57	57	100.0	57	100.0	0	0
島根県	出雲市土地開発公社	923	496	427	759	82.2	759	82.2	0	31
島根県	安来市土地開発公社	151	0	151	151	100.0	151	100.0	0	24
島根県	江津市土地開発公社	422	0	422	422	100.0	422	100.0	0	0
島根県	雲南市土地開発公社	286	3	283	183	64.0	183	64.0	0	0
島根県	奥出雲町土地開発公社	388	364	24	384	99.0	384	99.0	41	0
島根県	島根県総括	5,172	1,844	3,328	4,901	94.8	4,901	94.8	41	55
岡山県	倉敷市土地開発公社	1,672	1,672	0	64	3.8	0	0.0	0	0
岡山県	井原市土地開発公社	772	375	397	772	100.0	772	100.0	0	0
岡山県	総社市土地開発公社	7	7	0	7	100.0	0	0.0	0	0
岡山県	高梁市土地開発公社	4	4	0	0	0.0	0	0.0	0	0
岡山県	新見市土地開発公社	200	0	200	200	100.0	200	100.0	0	0
岡山県	赤磐市土地開発公社	0	0	0	0	0.0	0	0.0	0	0
岡山県	美作市土地開発公社	436	146	290	436	100.0	290	66.5	0	0
岡山県	浅口市土地開発公社	152	124	28	152	100.0	152	100.0	0	0
岡山県	里庄町土地開発公社	45	45	0	0	0.0	0	0.0	0	0
岡山県	矢掛町土地開発公社	313	39	274	99	31.6	60	19.2	0	0
岡山県	久米郡土地開発公社	0	0	0	0	0.0	0	0.0	0	0
岡山県	岡山県総括	3,601	2,412	1,189	1,730	48.0	1,474	40.9	0	0
広島県	呉市土地開発公社	2,555	2,555	0	2,555	100.0	2,555	100.0	0	0
広島県	福山市土地開発公社	625	549	76	341	54.6	341	54.6	0	0
広島県	府中市土地開発公社	1,040	135	905	905	87.0	905	87.0	0	0
広島県	庄原市土地開発公社	0	0	0	0	0.0	0	0.0	0	0
広島県	大竹市土地開発公社	2,424	2,349	75	2,424	100.0	2,424	100.0	0	0
広島県	東広島市土地開発公社	1,132	1,132	0	50	4.4	50	4.4	0	0
広島県	廿日市市土地開発公社	155	155	0	0	0.0	0	0.0	0	0
広島県	江田島市土地開発公社	120	120	0	120	100.0	120	100.0	0	0
広島県	府中町土地開発公社	850	850	0	833	98.0	824	96.9	0	0
広島県	坂町土地開発公社	78	48	30	60	76.9	60	76.9	0	0
広島県	広島県総括	8,979	7,893	1,086	7,288	81.2	7,279	81.1	0	0
山口県	萩市土地開発公社	0	0	0	0	0.0	0	0.0	0	0
山口県	防府市土地開発公社	13	13	0	13	100.0	13	100.0	0	0
山口県	岩国市土地開発公社	2,447	2,447	0	0	0.0	0	0.0	0	0
山口県	柳井市土地開発公社	175	0	175	175	100.0	175	100.0	0	0
山口県	山陽小野田市土地開発公社	1,108	115	993	1,108	100.0	1,108	100.0	0	0
山口県	和木町土地開発公社	238	238	0	220	92.4	149	62.6	0	0
山口県	上関町土地開発公社	0	0	0	0	0.0	0	0.0	0	0
山口県	山口県総括	3,981	2,813	1,168	1,516	38.1	1,445	36.3	0	0
徳島県	徳島市土地開発公社	486	486	0	486	100.0	486	100.0	0	0
徳島県	小松島市土地開発公社	159	140	19	19	11.9	19	11.9	0	0
徳島県	北島町土地開発公社	0	0	0	0	0.0	0	0.0	0	0
徳島県	藍住町土地開発公社	0	0	0	0	0.0	0	0.0	0	0
徳島県	板野町土地開発公社	402	402	0	402	100.0	402	100.0	0	0
徳島県	上板町土地開発公社	0	0	0	0	0.0	0	0.0	0	0
徳島県	徳島県総括	1,047	1,028	19	907	86.6	907	86.6	0	0
香川県	高松市土地開発公社	625	625	0	625	100.0	509	81.4	0	0
香川県	丸亀市土地開発公社	958	958	0	628	65.6	628	65.6	0	0
香川県	善通寺市土地開発公社	235	235	0	235	100.0	235	100.0	0	0
香川県	観音寺市土地開発公社	643	643	0	0	0.0	0	0.0	0	0
香川県	さぬき市土地開発公社	514	514	0	514	100.0	514	100.0	0	0
香川県	東かがわ市土地開発公社	965	965	0	120	12.4	120	12.4	0	0
香川県	三豊市土地開発公社	600	280	320	600	100.0	600	100.0	0	0
香川県	土庄町土地開発公社	212	212	0	212	100.0	0	0.0	0	0
香川県	三木町土地開発公社	53	32	21	37	69.8	21	39.6	0	0
香川県	宇多津町土地開発公社	0	0	0	0	0.0	0	0.0	0	0
香川県	多度津町土地開発公社	978	978	0	978	100.0	978	100.0	0	0
香川県	まんのう町土地開発公社	0	0	0	0	0.0	0	0.0	0	0
香川県	香川県総括	5,783	5,442	341	3,949	68.3	3,605	62.3	0	0
愛媛県	松山市土地開発公社	0	0	0	0	0.0	0	0.0	0	0
愛媛県	新居浜市土地開発公社	459	459	0	0	0.0	0	0.0	0	0
愛媛県	西条市土地開発公社	23	23	0	23	100.0	23	100.0	0	0
愛媛県	西予市土地開発公社	262	0	262	262	100.0	262	100.0	0	0
愛媛県	東温市土地開発公社	1,863	0	1,863	0	0.0	0	0.0	0	0
愛媛県	松前町土地開発公社	55	0	55	0	0.0	0	0.0	0	0
愛媛県	鬼北土地開発公社	0	0	0	0	0.0	0	0.0	0	0
愛媛県	愛媛県総括	2,662	482	2,180	285	10.7	285	10.7	0	0
高知県	安芸市土地開発公社	422	422	0	422	100.0	422	100.0	0	0

(百万円)

都道府県名	公社名	a.R2年度末			b.5年以上 保有額	b/a %	c.10年以上 保有額	c/a %	供用済 保有額	未収金 保有額
		保有額計	先行	プロパー						
高知県	南国市土地開発公社	43	43	0	43	100.0	43	100.0	0	0
高知県	土佐市土地開発公社	0	0	0	0	0.0	0	0.0	0	0
高知県	須崎市土地開発公社	133	133	0	133	100.0	133	100.0	0	0
高知県	香南市土地開発公社	154	117	37	154	100.0	154	100.0	0	0
高知県	梼原町土地開発公社	12	12	0	12	100.0	12	100.0	0	0
高知県	三原村土地開発公社	176	16	160	176	100.0	176	100.0	0	0
高知県	高知県総括	940	743	197	940	100.0	940	100.0	0	0
福岡県	大牟田市土地開発公社	191	89	102	171	89.5	168	88.0	0	0
福岡県	久留米市土地開発公社	2,513	2,399	114	745	29.6	631	25.1	0	0
福岡県	直方市土地開発公社	385	385	0	385	100.0	385	100.0	0	0
福岡県	柳川市土地開発公社	0	0	0	0	0.0	0	0.0	0	0
福岡県	八女市土地開発公社	146	0	146	0	0.0	0	0.0	0	0
福岡県	筑後市土地開発公社	0	0	0	0	0.0	0	0.0	0	0
福岡県	豊前市土地開発公社	140	140	0	120	85.7	53	37.9	0	0
福岡県	小郡市土地開発公社	65	65	0	0	0.0	0	0.0	0	0
福岡県	筑紫野市土地開発公社	645	645	0	645	100.0	645	100.0	0	0
福岡県	春日市土地開発公社	0	0	0	0	0.0	0	0.0	0	0
福岡県	大野城市土地開発公社	445	445	0	114	25.6	114	25.6	0	0
福岡県	宗像市土地開発公社	103	103	0	103	100.0	103	100.0	0	0
福岡県	太宰府市土地開発公社	0	0	0	0	0.0	0	0.0	0	0
福岡県	古賀市土地開発公社	291	291	0	291	100.0	141	48.5	0	0
福岡県	うきは市土地開発公社	144	0	144	144	100.0	144	100.0	0	0
福岡県	宮若市土地開発公社	0	0	0	0	0.0	0	0.0	0	0
福岡県	糸島市土地開発公社	147	147	0	0	0.0	0	0.0	0	0
福岡県	那珂川市土地開発公社	0	0	0	0	0.0	0	0.0	0	0
福岡県	新宮町土地開発公社	889	889	0	590	66.4	253	28.5	0	0
福岡県	粕屋町土地開発公社	143	143	0	143	100.0	143	100.0	0	0
福岡県	岡垣町土地開発公社	0	0	0	0	0.0	0	0.0	0	0
福岡県	遠賀町土地開発公社	46	46	0	41	89.1	41	89.1	0	0
福岡県	小竹町土地開発公社	128	128	0	128	100.0	0	0.0	0	0
福岡県	大刀洗町土地開発公社	0	0	0	0	0.0	0	0.0	0	0
福岡県	苅田町土地開発公社	640	640	0	640	100.0	640	100.0	0	0
福岡県	吉富町土地開発公社	0	0	0	0	0.0	0	0.0	0	0
福岡県	上毛町土地開発公社	0	0	0	0	0.0	0	0.0	0	0
福岡県	福岡県総括	7,061	6,555	506	4,260	60.3	3,461	49.0	0	0
佐賀県	佐賀市土地開発公社	1,046	681	365	681	65.1	681	65.1	0	0
佐賀県	唐津市土地開発公社	2,775	948	1,827	2,430	87.6	2,240	80.7	0	454
佐賀県	鳥栖市土地開発公社	2,738	2,738	0	2,738	100.0	2,738	100.0	0	0
佐賀県	多久市土地開発公社	0	0	0	0	0.0	0	0.0	0	0
佐賀県	伊万里市土地開発公社	2,153	938	1,215	207	9.6	207	9.6	0	0
佐賀県	武雄市土地開発公社	0	0	0	0	0.0	0	0.0	0	0
佐賀県	鹿島市土地開発公社	0	0	0	0	0.0	0	0.0	0	0
佐賀県	嬉野市土地開発公社	1,387	1,387	0	151	10.9	0	0.0	0	0
佐賀県	神埼地区土地開発公社	74	74	0	0	0.0	0	0.0	0	0
佐賀県	基山町土地開発公社	0	0	0	0	0.0	0	0.0	0	0
佐賀県	三養基西部土地開発公社	0	0	0	0	0.0	0	0.0	0	0
佐賀県	有田町土地開発公社	0	0	0	0	0.0	0	0.0	0	0
佐賀県	江北町土地開発公社	7	7	0	7	100.0	0	0.0	0	0
佐賀県	佐賀県総括	10,180	6,773	3,407	6,214	61.0	5,866	57.6	0	454
長崎県	島原市土地開発公社	156	147	9	156	100.0	156	100.0	0	0
長崎県	諫早市土地開発公社	4,015	1,575	2,440	563	14.0	563	14.0	0	0
長崎県	大村市土地開発公社	430	412	18	357	83.0	357	83.0	0	0
長崎県	西彼中央土地開発公社	867	867	0	867	100.0	867	100.0	0	0
長崎県	長崎県総括	5,468	3,001	2,467	1,943	35.5	1,943	35.5	0	0
熊本県	八代市土地開発公社	0	0	0	0	0.0	0	0.0	0	0
熊本県	荒尾市土地開発公社	29	0	29	29	100.0	29	100.0	0	0
熊本県	水俣市土地開発公社	230	0	230	139	60.4	139	60.4	0	0
熊本県	菊池市土地開発公社	110	85	25	51	46.4	51	46.4	0	0
熊本県	宇土市土地開発公社	279	10	269	159	57.0	159	57.0	0	0
熊本県	宇城市土地開発公社	0	0	0	0	0.0	0	0.0	0	0
熊本県	益城町土地開発公社	304	304	0	4	1.3	4	1.3	0	0
熊本県	熊本県総括	952	399	553	382	40.1	382	40.1	0	0
大分県	中津市土地開発公社	695	695	0	695	100.0	394	56.7	0	0
大分県	津久見市土地開発公社	31	31	0	10	32.3	0	0.0	0	0
大分県	竹田市土地開発公社	258	0	258	52	20.2	52	20.2	0	0
大分県	豊後高田市土地開発公社	110	6	104	98	89.1	98	89.1	0	0
大分県	宇佐市土地開発公社	334	109	225	137	41.0	137	41.0	0	0
大分県	豊後大野市土地開発公社	0	0	0	0	0.0	0	0.0	0	0
大分県	由布市土地開発公社	85	85	0	85	100.0	85	100.0	0	0
大分県	国東市土地開発公社	101	0	101	101	100.0	101	100.0	0	0
大分県	日出町土地開発公社	146	110	36	123	84.2	38	26.0	0	25
大分県	大分県総括	1,760	1,036	724	1,301	73.9	905	51.4	0	25
宮崎県	宮崎市土地開発公社	617	1	616	617	100.0	617	100.0	0	0
宮崎県	都城市土地開発公社	2,094	1,622	472	1,299	62.0	1,299	62.0	0	0

(百万円)

都道府県名	公社名	a.R2年度末保有額計			b.5年以上保有額	b/a %	c.10年以上保有額	c/a %	供用済保有額	未収金保有額
		先行	プロパー							
宮崎県	延岡市土地開発公社	668	560	108	145	21.7	145	21.7	0	0
宮崎県	日南市土地開発公社	1,021	1,002	19	434	42.5	434	42.5	0	0
宮崎県	三股町土地開発公社	35	35	0	0	0.0	0	0.0	0	0
宮崎県	国富町土地開発公社	141	86	55	141	100.0	141	100.0	0	0
宮崎県	綾町土地開発公社	92	56	36	92	100.0	43	46.7	0	0
宮崎県	宮崎県総括	4,668	3,362	1,306	2,728	58.4	2,679	57.4	0	0
鹿児島県	枕崎市土地開発公社	0	0	0	0	0.0	0	0.0	0	0
鹿児島県	阿久根市土地開発公社	0	0	0	0	0.0	0	0.0	0	0
鹿児島県	指宿市土地開発公社	1,412	1,314	98	1,338	94.8	1,338	94.8	0	0
鹿児島県	垂水市土地開発公社	380	105	275	165	43.4	165	43.4	0	0
鹿児島県	薩摩川内市土地開発公社	1,309	173	1,136	87	6.6	87	6.6	0	0
鹿児島県	日置市土地開発公社	1,124	0	1,124	526	46.8	526	46.8	0	0
鹿児島県	曾於市土地開発公社	217	117	100	217	100.0	217	100.0	0	0
鹿児島県	霧島市土地開発公社	414	277	137	403	97.3	403	97.3	0	0
鹿児島県	いちき串木野市土地開発公社	417	33	384	417	100.0	417	100.0	0	0
鹿児島県	志布志市土地開発公社	597	523	74	56	9.4	56	9.4	0	0
鹿児島県	始良市土地開発公社	1,560	78	1,482	1,427	91.5	1,427	91.5	0	0
鹿児島県	さつま町土地開発公社	342	11	331	342	100.0	331	96.8	0	0
鹿児島県	鹿児島県総括	7,772	2,631	5,141	4,978	64.1	4,967	63.9	0	0
沖縄県	那覇市土地開発公社	0	0	0	0	0.0	0	0.0	0	0
沖縄県	宜野湾市土地開発公社	0	0	0	0	0.0	0	0.0	0	0
沖縄県	浦添市土地開発公社	957	461	496	616	64.4	569	59.5	0	0
沖縄県	名護市土地開発公社	207	207	0	197	95.2	197	95.2	0	0
沖縄県	糸満市土地開発公社	196	0	196	5	2.6	1	0.5	0	0
沖縄県	沖縄市土地開発公社	1,178	1,178	0	25	2.1	25	2.1	0	0
沖縄県	うるま市土地開発公社	122	122	0	0	0.0	0	0.0	0	0
沖縄県	沖縄県町村土地開発公社	2,784	2,227	557	1,524	54.7	557	20.0	0	0
沖縄県	沖縄県総括	5,444	4,195	1,249	2,367	43.5	1,349	24.8	0	0
市区町村合計		542,744	431,752	110,992	328,592	60.5	293,856	54.1	2,963	4,275

【参考】

全体合計		817,217	592,571	224,646	510,124	62.4	473,353	57.9	3,118	13,060
------	--	---------	---------	---------	---------	------	---------	------	-------	--------