

令和4年12月20日
総務省消防庁

消防団の組織概要等に関する調査（令和4年度）の結果

総務省消防庁では、全国の市区町村（消防団事務を実施している消防本部、一部事務組合を含む。）を対象に、令和4年4月1日現在の消防団の組織概要等に関する調査を行い、とりまとめましたので公表します。

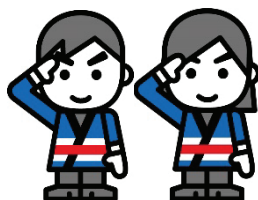
また、上記調査の結果、令和4年4月1日現在の消防団員数は約78万4千人（対前年比約▲2万1千人）と、前年から2万人以上減少し、初めて80万人を下回りました。

総務省消防庁といたしましては、団員数の大幅な減少を受け、消防団員の処遇の改善や広報の拡充等を図っていくこととしています。

- 調査対象 全国の市区町村（消防団事務を実施している消防本部、一部事務組合を含む。）
- 調査時点 令和4年4月1日現在
- 調査結果
 - 資料1 消防団の組織概要等に関する調査結果（概要）
 - 資料2 都道府県別消防団員数の推移
 - 資料3 消防団員数等一覧表（女性・学生・機能別団員数）

資料の入手方法

総務省ホームページ（<http://www.soumu.go.jp/>）の「報道資料」欄及び消防庁ホームページ（<http://www.fdma.go.jp/>）の「報道発表」欄に、本日（20日（火））14時を目処に掲載します。



【連絡先】

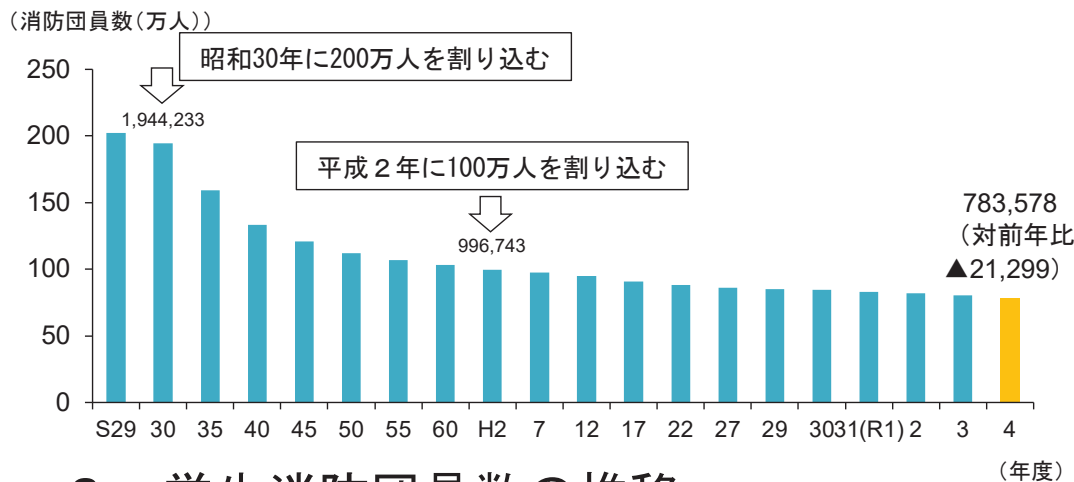
総務省消防庁国民保護・防災部地域防災室
矢後、青野、早川、野崎、高田
TEL : 03-5253-7561 FAX : 03-5253-7535
E-mail : syobodan@ml.soumu.go.jp

消防団の組織概要等に関する調査の結果等（令和4年度）

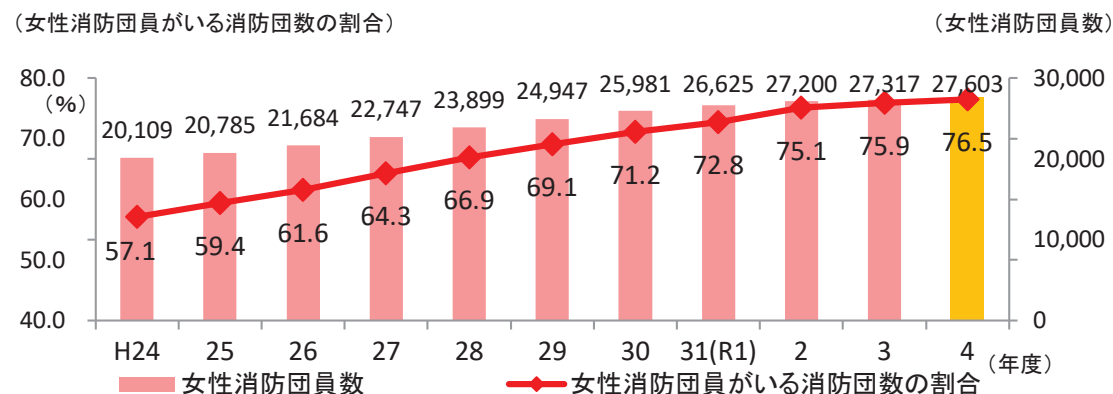
資料1

- R4.4.1時点の消防団員数は783,578人（▲21,299人（▲2.6%）。入団者数：33,445人、退団者数：54,744人）
- 重点的に取り組んできた女性団員、学生団員および機能別団員については増加傾向。
 - ・ 女性団員 27,603人（+286人（+1.0%）） ※ 女性団員がいる消防団数は1,681団（+13団）
 - ・ 学生団員 5,706人（+319人（+5.9%）） ※ 学生団員がいる消防団数は695団（+27団）
 - ・ 機能別団員 32,118人（+2,747人（+9.4%）） ※ 機能別団員制度は665市町村で導入済（+49市町村）

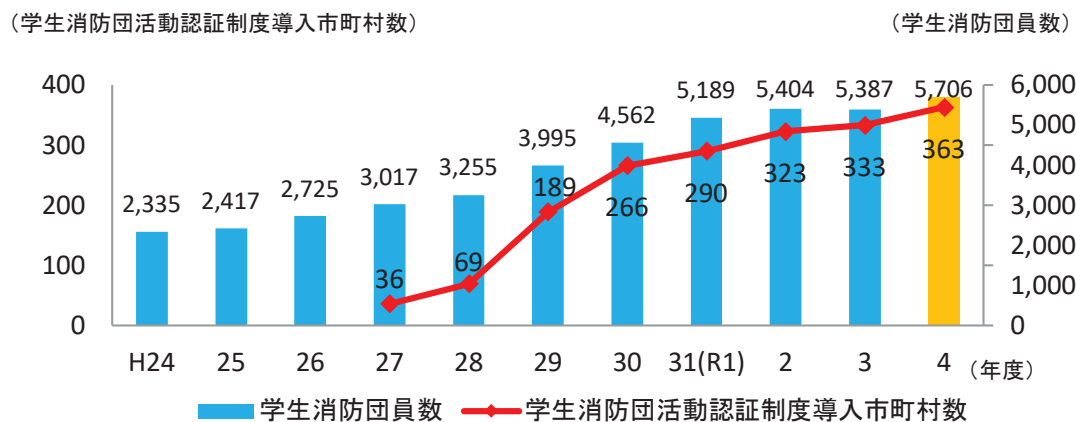
1 消防団員数の推移



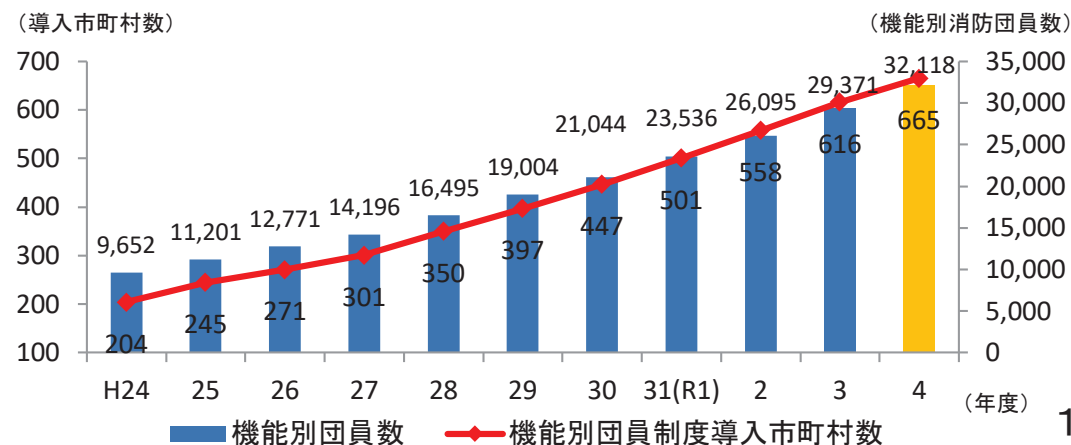
2 女性消防団員数の推移



3 学生消防団員数の推移



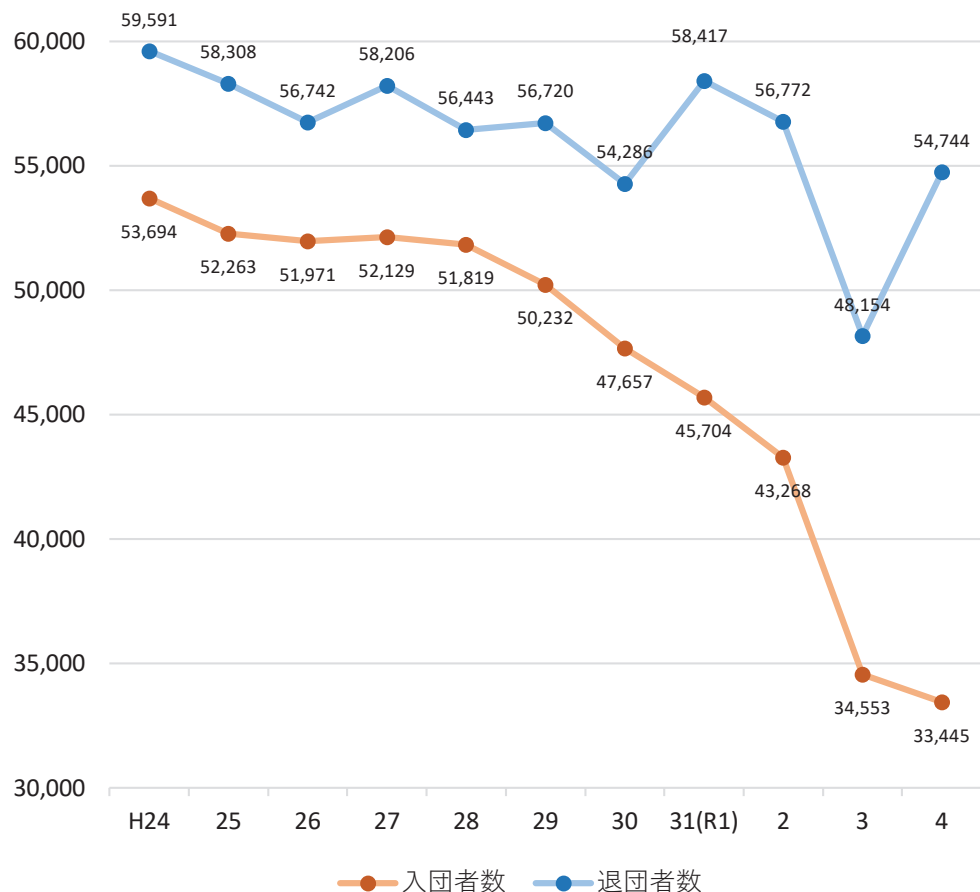
4 機能別消防団員数の推移



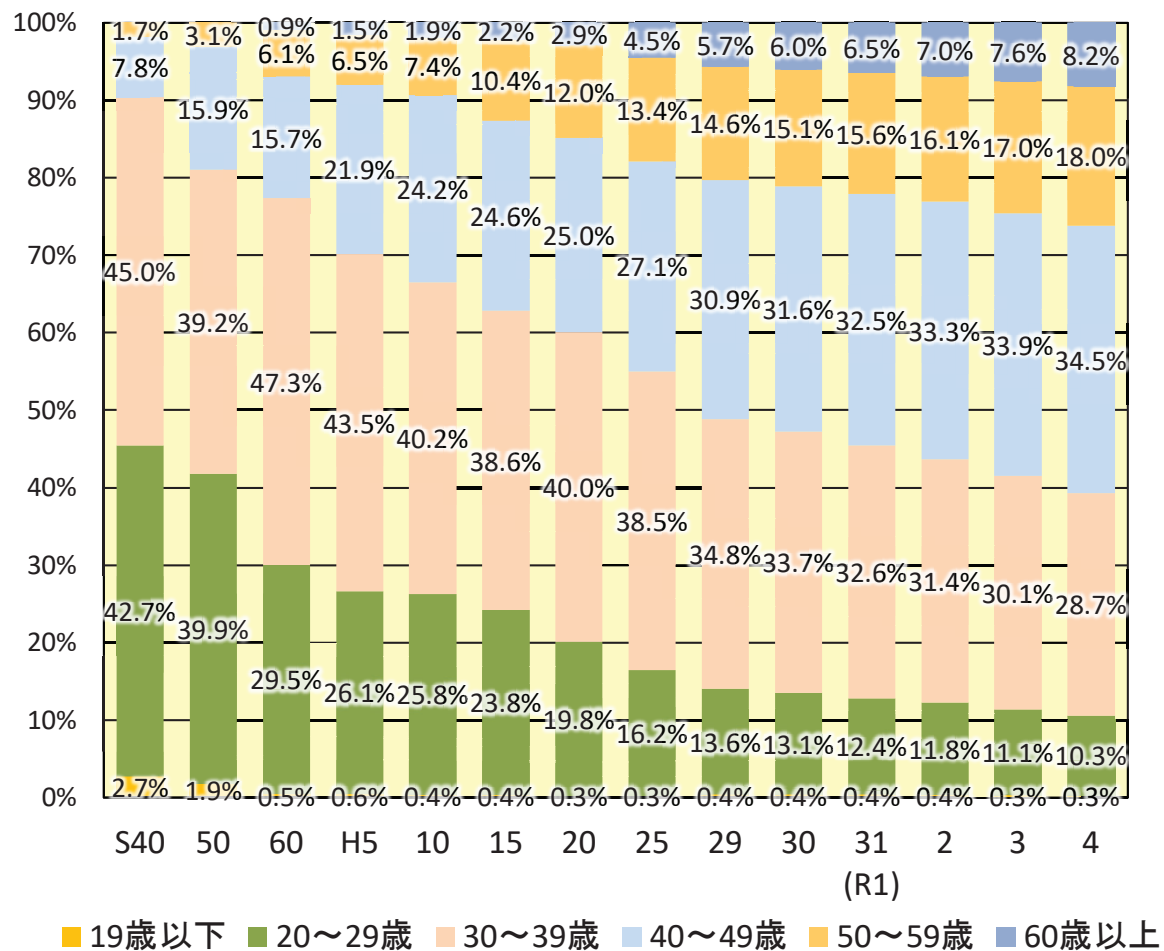
消防団の組織概要等に関する調査の結果等（令和4年度）

- R3に比べて消防団員数が大幅に減少している理由は、退団者数が増加し、入団者数が減少傾向にあること。（下図①）
- 年齢階層別に消防団員数を見ると、若年層の団員構成率が減少しており、30代以下は4割程度（39.3%）にとどまる。（下図②）

①入団者数及び退団者数の推移



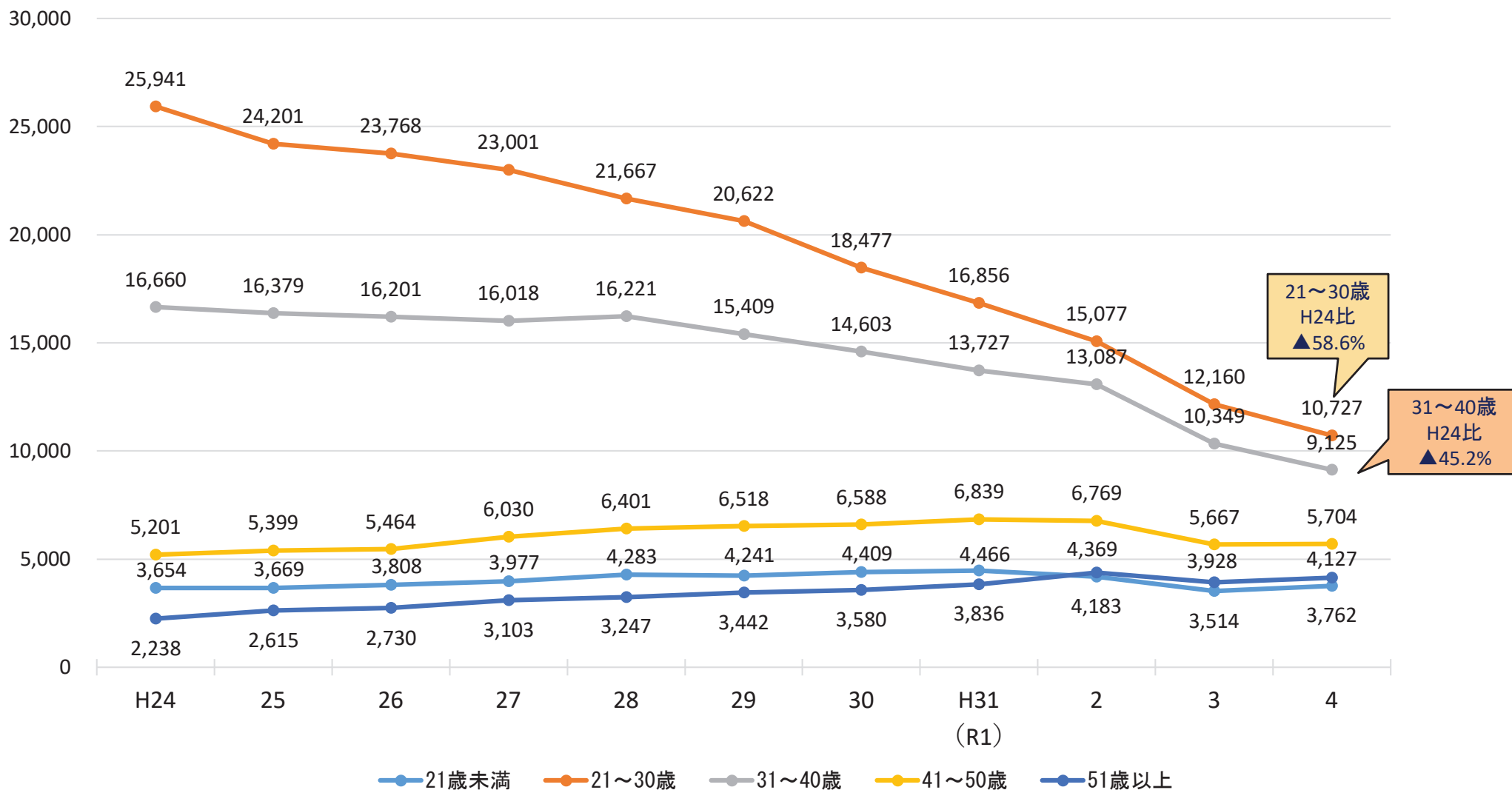
②年齢階層別消防団員数の推移



消防団の組織概要等に関する調査の結果等（令和4年度）

- 年齢階層別に入団者数を見ると、**若年層（20歳代、30歳代）**の入団者数は、**減少傾向**にある。
一方で、**40歳代及び51歳以上の入団者数**は、一定の水準で推移している。

年齢階層別入団者数の推移



都道府県別消防団員数の推移

資料2

各年4月1日現在

都道府県	消防団数	R4 条例定数	R4 実員数	人口10万人あたり 団員数	R3 実員数	R4-R3	
1	北海道	206	28,053	23,551	454	23,972	▲ 421
2	青森県	41	20,709	17,308	1,392	17,591	▲ 283
3	岩手県	33	24,169	19,674	1,631	20,335	▲ 661
4	宮城県	42	20,815	17,763	783	18,223	▲ 460
5	秋田県	25	17,898	15,131	1,581	15,473	▲ 342
6	山形県	35	25,199	22,284	2,109	23,204	▲ 920
7	福島県	59	35,526	30,101	1,635	31,169	▲ 1,068
8	茨城県	44	24,735	20,993	726	21,698	▲ 705
9	栃木県	28	15,577	13,787	710	14,052	▲ 265
10	群馬県	35	12,621	11,001	566	11,131	▲ 130
11	埼玉県	64	15,593	13,542	183	13,763	▲ 221
12	千葉県	48	27,792	23,606	374	24,179	▲ 573
13	東京都	98	26,653	21,721	157	22,202	▲ 481
14	神奈川県	59	20,122	17,881	194	17,950	▲ 69
15	新潟県	30	36,937	32,780	1,498	34,323	▲ 1,543
16	富山県	15	10,016	8,743	843	9,016	▲ 273
17	石川県	22	5,909	5,180	461	5,328	▲ 148
18	福井県	18	6,236	5,858	763	5,874	▲ 16
19	山梨県	27	15,715	14,059	1,722	14,380	▲ 321
20	長野県	77	34,992	30,887	1,502	32,477	▲ 1,590
21	岐阜県	44	23,406	20,715	1,037	21,518	▲ 803
22	静岡県	35	21,203	17,358	474	18,093	▲ 735
23	愛知県	345	25,766	21,790	289	22,306	▲ 516
24	三重県	29	14,227	12,622	707	12,886	▲ 264
25	滋賀県	19	9,578	8,545	604	8,746	▲ 201
26	京都府	55	18,853	16,416	654	16,973	▲ 557
27	大阪府	44	11,344	10,097	115	10,259	▲ 162
28	兵庫県	62	43,425	39,651	722	40,553	▲ 902
29	奈良県	39	8,755	7,727	579	7,896	▲ 169
30	和歌山県	30	12,261	11,338	1,213	11,484	▲ 146
31	鳥取県	19	5,214	4,671	846	4,732	▲ 61
32	島根県	19	12,552	11,121	1,669	11,386	▲ 265
33	岡山県	27	28,958	25,778	1,372	26,515	▲ 737
34	広島県	30	22,849	20,068	720	20,732	▲ 664
35	山口県	19	14,428	12,182	909	12,499	▲ 317
36	徳島県	27	11,407	10,309	1,419	10,445	▲ 136
37	香川県	17	8,302	7,380	765	7,583	▲ 203
38	愛媛県	20	21,241	19,197	1,431	19,470	▲ 273
39	高知県	34	8,621	7,575	1,092	7,732	▲ 157
40	福岡県	73	26,710	23,811	466	24,274	▲ 463
41	佐賀県	20	18,889	17,583	2,165	18,061	▲ 478
42	長崎県	21	20,853	18,123	1,373	18,869	▲ 746
43	熊本県	45	34,071	29,840	1,708	30,852	▲ 1,012
44	大分県	18	15,903	13,755	1,216	14,086	▲ 331
45	宮崎県	26	15,435	13,674	1,268	13,971	▲ 297
46	鹿児島県	43	16,615	14,716	917	14,938	▲ 222
47	沖縄県	30	2,091	1,686	113	1,678	8
	全国計	2,196	898,224	783,578	622	804,877	▲ 21,299

※人口は本年1月1日住民基本台帳人口による

消防団員数等一覧表(女性・学生・機能別団員数)

資料3

各年4月1日現在

都道府県	女性団員数			学生団員数			機能別団員数		
	R3	R4	R4-R3	R3	R4	R4-R3	R3	R4	R4-R3
北海道	1,969	1,996	27	94	92	▲ 2	188	205	17
青森県	526	542	16	18	39	21	353	547	194
岩手県	498	480	▲ 18	33	34	1	1,296	1,314	18
宮城県	464	485	21	66	80	14	381	421	40
秋田県	429	467	38	106	113	7	1,163	1,287	124
山形県	399	376	▲ 23	15	9	▲ 6	630	764	134
福島県	419	421	2	45	55	10	1,396	1,536	140
茨城県	539	534	▲ 5	32	26	▲ 6	562	620	58
栃木県	266	258	▲ 8	18	28	10	816	865	49
群馬県	157	170	13	99	107	8	338	363	25
埼玉県	726	731	5	229	222	▲ 7	266	272	6
千葉県	630	630	0	169	185	16	960	1,051	91
東京都	3,024	3,069	45	1,092	1,005	▲ 87	633	947	314
神奈川県	1,660	1,741	81	374	480	106	188	224	36
新潟県	679	666	▲ 13	227	298	71	627	670	43
富山県	443	450	7	39	55	16	360	400	40
石川県	208	204	▲ 4	22	22	0	297	286	▲ 11
福井県	358	357	▲ 1	28	27	▲ 1	391	402	11
山梨県	188	196	8	17	14	▲ 3	391	443	52
長野県	1,098	1,048	▲ 50	52	50	▲ 2	1,105	1,232	127
岐阜県	607	608	1	172	124	▲ 48	3,788	3,820	32
静岡県	396	408	12	45	56	11	728	855	127
愛知県	928	939	11	540	536	▲ 4	1,972	1,957	▲ 15
三重県	522	516	▲ 6	95	95	0	517	550	33
滋賀県	184	180	▲ 4	29	44	15	76	89	13
京都府	744	721	▲ 23	290	278	▲ 12	396	544	148
大阪府	260	268	8	64	81	17	891	906	15
兵庫県	593	607	14	192	201	9	451	520	69
奈良県	330	322	▲ 8	23	24	1	77	71	▲ 6
和歌山県	331	341	10	24	30	6	210	221	11
鳥取県	158	151	▲ 7	17	22	5	24	28	4
島根県	261	256	▲ 5	9	7	▲ 2	137	127	▲ 10
岡山県	596	619	23	71	114	43	664	712	48
広島県	557	579	22	77	111	34	242	367	125
山口県	616	603	▲ 13	89	85	▲ 4	139	131	▲ 8
徳島県	337	326	▲ 11	44	62	18	254	247	▲ 7
香川県	214	228	14	71	72	1	134	141	7
愛媛県	621	634	13	180	188	8	853	955	102
高知県	295	301	6	8	9	1	164	154	▲ 10
福岡県	959	968	9	197	210	13	837	885	48
佐賀県	426	431	5	0	2	2	982	994	12
長崎県	354	355	1	40	44	4	427	451	24
熊本県	849	863	14	174	166	▲ 8	1,619	1,861	242
大分県	304	298	▲ 6	20	18	▲ 2	472	470	▲ 2
宮崎県	421	432	11	42	38	▲ 4	661	815	154
鹿児島県	594	626	32	91	131	40	265	338	73
沖縄県	180	202	22	8	17	9	50	60	10
全国計	27,317	27,603	286	5,387	5,706	319	29,371	32,118	2,747

※上記の3項目(女性団員数、学生団員数、機能別団員数)に複数該当する消防団員(例えば、女性団員であり、かつ機能別団員でもある消防団員)については、各項目にそれぞれ、重複して計上している