

コミュニケーションボード

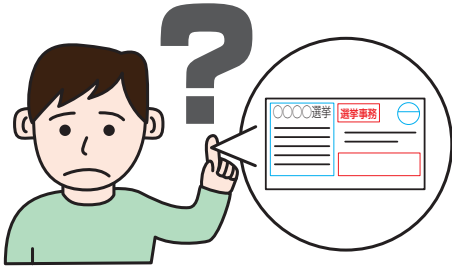
とうひょうじょ
投票所

なに てつだ
何かお手伝いできますか？

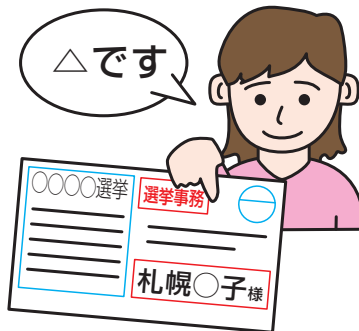
さんぎいんぎいんせんきょよう
参議院議員選挙用

Q1 投票所案内はがきが
ありません。

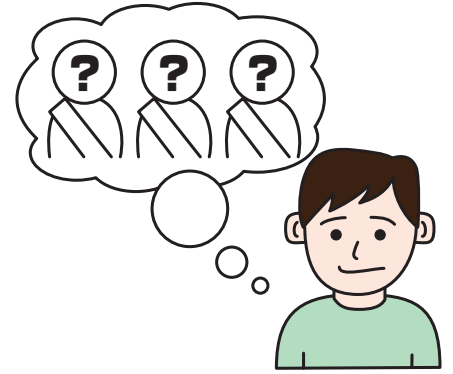
- ・郵送されていない。
- ・家に忘れた。・無くした。



Q2 投票所案内はがきに
書いてある内容が
間違っています。



Q3 候補者が
わかりません。



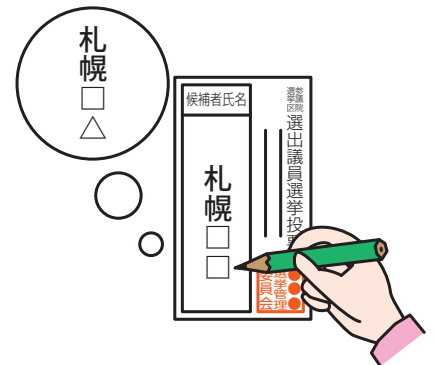
Q4 字が小さくて
読めません。



Q5 字が書けません。



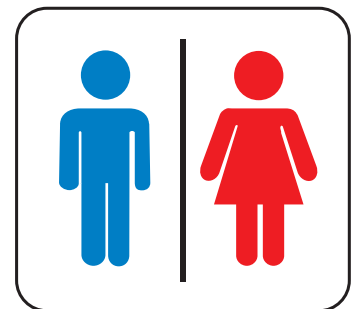
Q6 書き間違えました。



Q7 書き方が
わかりません。



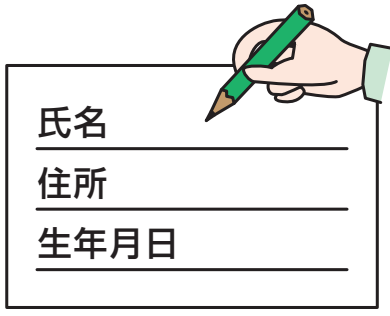
Q8 トイレは
どこですか？



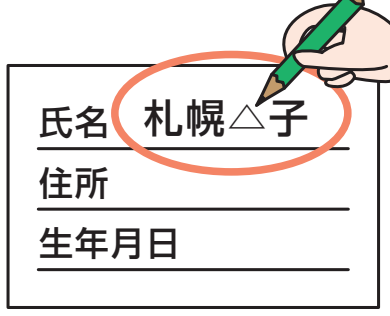
おうたいほうほう りめん

対応方法は裏面です

A1 かくにん 確認しますので、
なまえ お名前、じゅうしょ ご住所、
せいねんがっぴ 生年月日を
おし 教えてください。



A2 たいへん しつれい 大変失礼しました。
ただ 正しいお名前、
せいねんがっぴ ご住所、生年月日を
おし 教えてください。



A3 せんきょこうほう 選挙公報をお貸し
か します。
とうひょうきさいだい また、投票記載台に
こうほしやいちらん 候補者一覧を掲示し
けいじ ています。



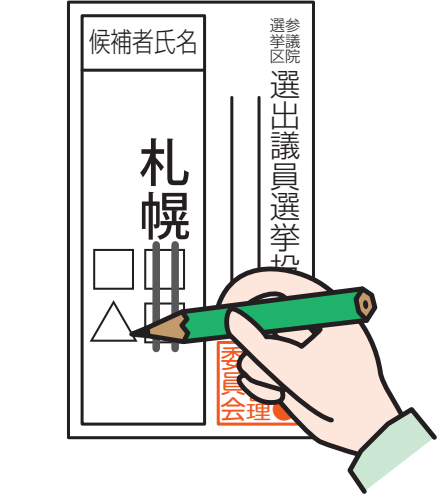
A4 ろうがんにきょう 老眼鏡か
かくだいきょう ルーペ(拡大鏡)を
か お貸しします。



A5 ほじょしゃ 補助者(職員)が
しよくいん 代わりに書きます。




A6 にじゅうせん 二重線で
ていせい 訂正してください。



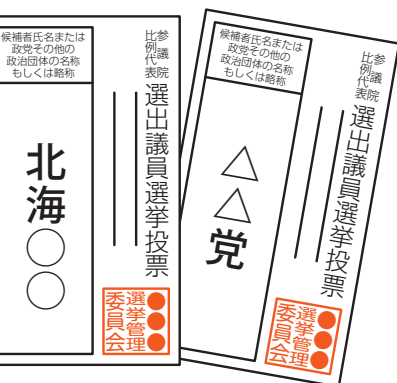
A7 選挙区は

① こうほしや 候補者の
なまえ 名前を書いて
か ください。



比例代表は

② こうほしや 候補者(名簿登載者)の
めいぼとうさいしや 名前
なまえ または政党等の名前を
せいとうとう 書いてください。



A8 あんない ご案内します。

