



総務省

Ministry of Internal Affairs
and Communications

地域人材ネット

地域の価値をコンテンツ化 コミュニケーション領域からの
課題アプローチを！

中村英樹

(なかむらひでき)

株式会社日本エージェンシー 第2アカウントプランニング局 部長
チーフプランナー



○ 登録者情報

所在地

石川県金沢市

略歴

2000年4月 株式会社日本エージェンシー入社 / 広告営業業務に従事
2008年4月 プランニング本部プランニング部に転属

以降、北陸3県をフィールドに、コミュニケーションデザイナー・プロジェクトマネージャーとして企業、自治体、各種団体の戦略立案、コミュニケーションプランニング、各種事業支援を行うかたわら、国立大学法人金沢大学との産学連携事業として、訪日外国人旅行者を対象としたガイド事業「Reach KANAZAWA」を運営

著書・論文等

○ 地域の価値をコンテンツ化 コミュニケーション領域からの課題アプローチを！

取組の内容

価値のあるコンテンツとは、あなたのビジネス(地域)が必要としている見込み客や顧客が望むタイミング、望む形で、望むコンテンツ(情報や商品)を届けること、それが価値のあるコンテンツです。地域が稼ぐ為の価値のあるコンテンツづくりに取り組んでいます。

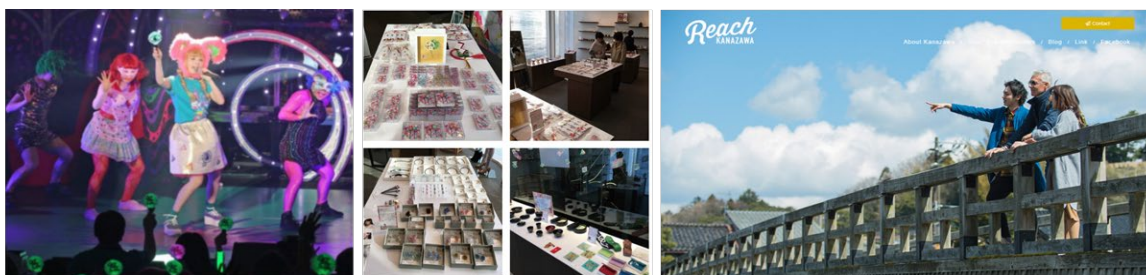
【商品コンテンツ開発】

●若者の伝統工芸品利用促進を目的に「かわいいね！金沢プロジェクト」を企画運営。金沢の若手工芸作家がアーティストきゃりーぱみゅぱみゅのステージ衣装を制作し話題化を。そのタイミングでPOPでかわいい原宿カルチャーを取り入れた「かわいいね！金沢」ブランドの商品を開発販売。

●適正糖質食品の販路開拓を目的として国内大手食品メーカーと協働で、糖の過剰摂取が原因で糖尿病が社会問題化しているタイ王国での販路開拓事業「JAPAN EAT WELLNESS」を企画運営。現地でのテレビ番組放送と日系百貨店や現地カフェチェーンでの販売を展開。

【観光商品コンテンツ造成】

●金沢大学との産学連携協定のもと、外国人留学生と日本人学生がペアとなり訪日旅行者を対象とした着地型観光商品を造成販売。(約100組・300名以上が参加)



「かわいいね！金沢」ライブの様子と首都圏での商品販売

訪日旅行者向けガイドサービス「ReachKANAZAWA」

実績

●「白山市観光5か年ビジョン-感得の旅 白山ブロードウェイ構想-」策定業務(白山市 2011年～2016年)

観光ビジョンの策定業務とあわせて、着地型観光商品「感得の旅」の造成と販路整備業務を企画運営

●「かわいいね！金沢プロジェクト」(金沢市 2015年から2018年)

●総務省放送コンテンツ海外展開強化事業「JAPAN EAT WELLNESS」(2016年～2018年)

●訪日外国人ガイド事業「Reach KANAZAWA」(金沢大学・日本エージェンシー 2017年～)

●「GEMBAプロジェクト」(小松市・小松商工会議所 2021年～)

ものづくりのまち小松の産業観光コンテンツとして体験プログラム「GEMBAプロジェクト」をプロデュース。世界的重機メーカーから町工場、繊維製造業、九谷焼窯元、食品メーカー、石材加工業などの現場を見学・体験できるプログラムを造成し販売。第14回産業観光まちづくり大賞を受賞。

工夫した点や苦労した点

「課題はチャンス」がモットーです。その課題に対するソリューションを地域の皆様とディスカッションしながら掘り起こしていくプロセスに、互いの学びや発見があります。私の取組は、まずは関係者の皆様と胸襟を開いて本音で語り合うことから始めます。その上で、「若者が興味を抱かないなら若者に影響力にある人にまずは興味を抱かせる」「社会問題化している地域にそのソリューションの一つとして提案することで販路を開拓する」「外国人が本当に興味を抱く体験は、同じ外国人に聞いてみる」等、当事者ではなく外部からだからこそそのニュートラルな視点でソリューションを提案することを心がけています。

ひとことPR

私は広告会社で企業のブランディングや販売促進プロモーションの企画運営に携わってきました。その経験からそのプロジェクトが持続するには「地域が稼ぐこと」が重要であり、稼ぐ仕組みを発見し組み立てることが必要であると考えています。地域が稼ぐお手伝いができれば幸いです。

○ 参考

取組分野の分類

登録者の取組を12の政策分野に分類しています(複数の分野に該当するものもあります)。

1.地域資源を活用した地域経済循環	2.まちなか再生
○ 地場産品発掘・販路開拓	中心市街地活性化
6次産業化	空地・空家・空きビル・空き店舗等対策
経営資源の引継(事業承継等)・起業支援	商店街活性化
地域中核企業等の支援	その他
その他	
3.生活機能の維持	4.環境保全・SDGs
地域医療・福祉	分散型エネルギーシステム
地域交通	地球温暖化対策
集落機能の確保	廃棄物・リサイクル対策
その他	その他
5.防災減災・危機管理	6.観光振興・交流
建築物耐震化・長寿命化	DMOとの連携
地区防災計画	○ インバウンド対応
BCP	民泊・農泊
避難所運営	地域おこし協力隊の推進
感染症対策	その他
その他	
7.関係人口の創出・拡大	8.移住・定住促進
○ 滞在・活動の場づくり	起業・事業承継等支援
地域おこし協力隊の推進	空地・空家対策
地域と関係人口の協働	地域おこし協力隊の推進
その他	その他
9.少子化対策、子ども・子育て支援	10.地域づくり人材の育成・教育
結婚・出産・子育て支援	人材研修
働き方改革	ふるさと教育
子どもの貧困対策	地域と教育機関の連携(高校魅力化・域学連携等)
その他	その他
11.自治体経営イノベーション	12.シティプロモーション・地域PR
財政マネジメント(公共施設管理・公会計整備)	○ 地域ブランディング
官民連携(PPP・PFI)	○ メディア活用策
自治体間連携	効果の把握・評価
住民参加	その他
その他	

関連ホームページ

日本エージェンシー	https://www.nippon-ag.co.jp/

連絡先

メールアドレス	hnakamura [アットマーク] nippon-ag.co.jp		
---------	------------------------------------	--	--

※メールを送る際には[アットマーク]を『@』に変えてください。