

# 視覚障害者誘導用ブロック等に関する調査結果－主な事例－

## ① 誘導用ブロックの未設置

事例①-1 場所：国道58号 北谷町（北前交差点付近）  
歩道橋への誘導用ブロック未設置



事例①-2 場所：国道58号 那覇市（泉崎交差点）  
歩道橋への誘導用ブロック未設置



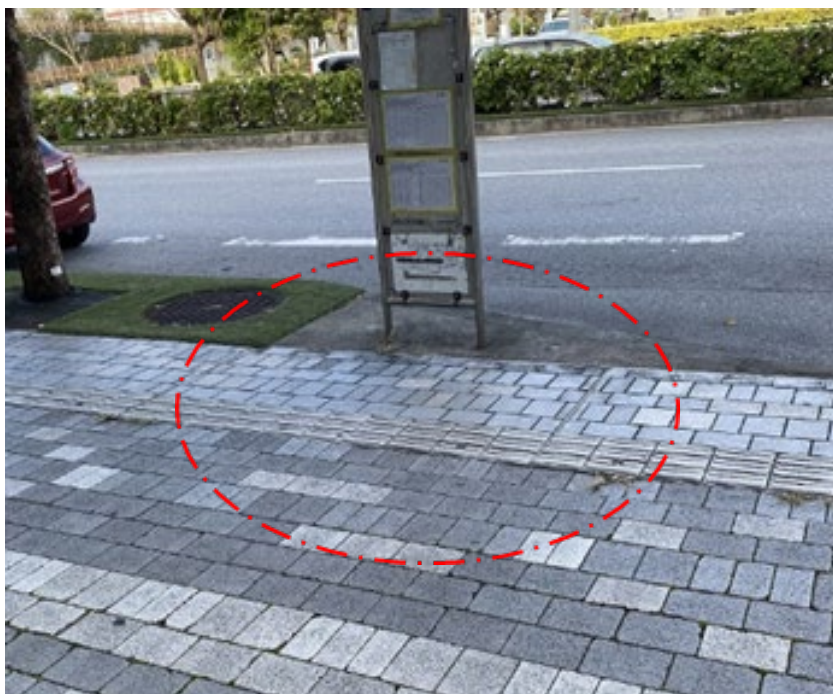
事例①-3 場所：市道 那覇市（泉崎2丁目 重点整備地区）  
横断歩道への誘導用ブロック未設置



事例①-4 場所：国道330号 那覇市（古島インター）  
階段前の誘導用ブロックが剥離している



**事例①-5** 場所：市道 那覇市（おもろまち2丁目）  
バス停への誘導用ブロック未設置



② 誤誘導のおそれ

**事例②-1** 場所：国道58号 那覇市（泊交差点付近）



事例②-2 場所：国道58号 那覇市（旭橋交差点）



事例②-3 場所：国道331号 沖縄市（照屋交差点）



事例②-4 場所：国道329号 豊見城市（嘉数交差点）



事例②-5 場所：県道42号 那覇市（県庁北口交差点 重点整備地区）

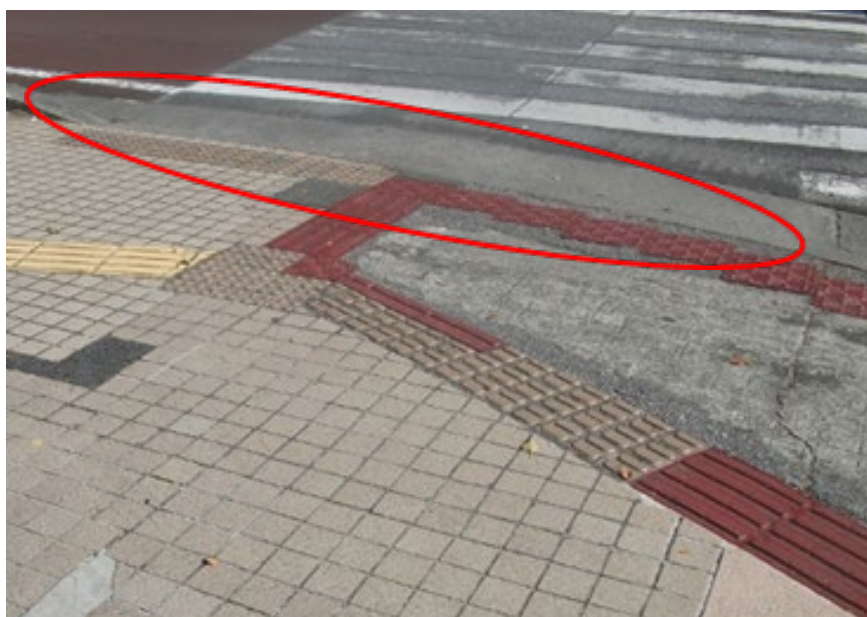


事例②-6 場所：県道249号 豊見城市（浜崎橋付近）  
誘導先に横断歩道がない



③ 幅員不足、誘導用ブロックの途切れ

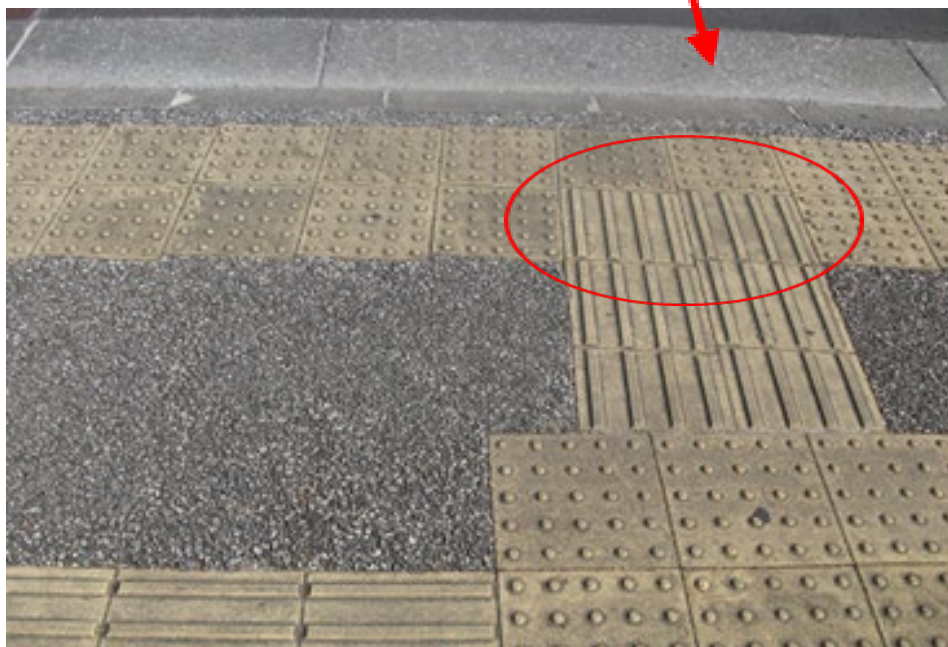
事例③-1 場所：県道221号 那覇市（那覇大橋付近）  
点状ブロックの幅が基準以下



事例③-2 場所：国道329号 那覇市(壺川第二交差点)  
点状ブロックを設置すべきだが線状ブロックが設置されている



(拡大写真)



事例③-3 場所：県道221号 那覇市（田原1丁目）  
マンホールによる途切れ



(拡大写真)





④ 障害物への衝突のおそれ

事例④-1 場所：国道331号 沖縄市（高原5丁目）  
誘導用ブロックに車止めが近接



事例④-2 場所：県道249号 豊見城市（浜崎橋付近）  
誘導用ブロックに車止めが近接



事例④-3 場所：国道329号 沖縄市（農民研修センター前バス停）  
誘導用ブロックに障害物が近接



事例④-4 場所：国道58号 那覇市（前島3丁目）  
誘導用ブロックに草木が覆い被さっている



事例④-5 場所：県道82号 那覇市（儀保駅前バス停）  
誘導用ブロックに障害物が置かれている



事例④-6 場所：市道 那覇市（牧志1丁目 重点整備地区）  
誘導用ブロックに草木が覆い被さっている



⑤ 歩道と同系色等のため識別困難のおそれ

事例⑤-1 場所：国道58号 那覇市（前島交差点）



事例⑤-2 場所：国道331号 那覇市（明治橋）



事例⑤-3 場所：国道330号 那覇市（真嘉比2丁目）



事例⑤-4 場所：県道42号 那覇市（県庁南口交差点付近 重点整備地区）



事例⑤-5 場所：県道39号 那覇市（むつみ橋交差点）



事例⑤-6 場所：市道 那覇市（久茂地3丁目 重点整備地区）



⑥ 誘導用ブロックの摩耗・破損等

事例⑥-1 場所：国道331号 那覇市（山下町5丁目）  
誘導用ブロックの凹凸が感じられないほど摩耗している



(拡大写真)



事例⑥-2 場所：国道329号 豊見城市（とよみ大橋付近）  
摩耗・破損している



事例⑥-3 場所：県道29号 那覇市（安里1丁目交差点付近）  
摩耗・破損している





事例⑥-4 場所：市道 那覇市（おもろまち1丁目）  
誘導用ブロックが隆起している



⑦ 不適切な接続

事例⑦-1 場所：県道249号 豊見城市（豊崎）  
国道331号に設置されている誘導用ブロックと接続していない



⑧ エスコートゾーンの摩耗・破損等

事例⑧-1 場所：国道330号 那覇市（おもろまち駅前交差点）



事例⑧-2 場所：国道330号 那覇市（安里交差点）



事例⑧-3 場所：県道39号 那覇市（むつみ橋交差点）



事例⑧-4 場所：市道 那覇市（泉崎2丁目 重点整備地区）

