



がいこくじん ぎょうせいそうだん
外国人のための行政相談

もんごるご
モンゴル語 Монгол хэлний

Гадаадын иргэдэд зориулсан засаг захиргааны зөвлөгөөний үйлчилгээ

こま

そうだん

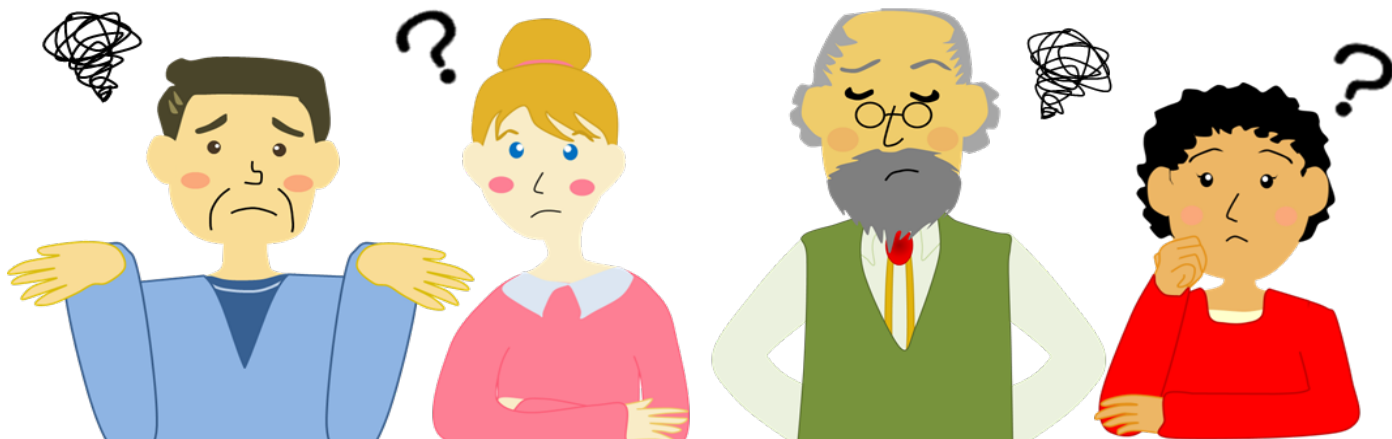
困っていること 相談できます！

Танд асуудал байна уу？

やくしよ てつづ
役所の 手続きがわからない
Хот дүүргийн албан газраар яаж
үйлчлүүлэхээ мэдэхгүй байна

やくしよ かいぜん
役所に 改善してほしいことがある
Засаг захиргаанд санал хүсэлт хэлэх
гэсэн юм

き
どこに 聞けばいいかわからない
Хаанаас асууж болохоо мэдэхгүй байна



とき
そんな時は、

Эдгээр асуудал байвал Дотоод хэрэг,
харилцаа холбооны яамны засаг захиргааны
зөвлөгөөний үйлчилгээнээс асуух боломжтой.



そうむしょう
総務省

ぎょうせいそうだん
の行政相談へ！

Дотоод хэрэг, харилцаа холбооны яам

そうむしょう ぎょうせいそうだん 総務省の行政相談は・・・

Дотоод хэрэг, харилцаа холбооны яамны засаг захиргааны
зөвлөгөөний үйлчилгээ гэж юу вэ...?

まどぐち おお みちか
窓口が多い/身近

Хаана ч байсан өөрт ойрхон газраас асууж болно болно

総務省行政相談センター は、全国に 50 か所あります。また、全国に 5000人い
る行政相談委員が、あなたの相談を聞きます。

あなたの近くの相談窓口は、裏面に書いてあります。

Дотоод хэрэг, харилцаа холбооны яамны засаг захиргааны зөвлөгөөний
үйлчилгээний төв нь Япон улс даяар 50 салбартай бөгөөд, нийтдээ 5000
ажилтан та бүхэнд зөвлөгөө өгөх үйлчилгээ үзүүлж байна.

Та өөрт ойрхон салбарыг арын хуудаснаас нягталж үзнэ үү.

べんり たよ
便利・頼れる

Амархан/Итгэж болохуйц

相談にはお金はかかりません。

手続きは簡単です。また、あなたの
相談の秘密を守ります。

Зөвлөгөө авахад үнэ төлбөргүй。
Асуухад хялбар. Мөн таны
зөвлөлдсөн асуудлын нууцлалыг
чандлан хамгаална.

こま ひとり なや
困ったら一人で悩まず
ぎょうせい そうだん
行政相談

Асуудлаа өөртөө хадгалах хэрэггүй。
засаг захиргааны зөвлөгөөний
үйлчилгээний төв танд туслахад
бэлэн байх болно.



総務省行政相談センター

MIC Administrative Counseling Center

まくみみ Kikumimi

「まくみみ」は、総務省の行政相談センターの
愛称です。「まく」には、「聞く」と「効く」に加
え、「利く」という意味があります。



Mascot:
Kikoona

また、「みみ(耳)」は、相談をしつ
かり聞く場所という意味を表して
います。

“Кикүмими” гэдэг нь Дотоод
хэрэг, харилцаа холбооны
яамны засаг захиргааны
зөвлөгөөний үйлчилгээний
төвийн товч нэр юм. “Кикү”
гэдэг үг нь сонсох, үйлчлэх, мөн
үр дүн гарах зэрэг утгатай。
Харин “Мими” гэдэг үг бол чих
гэсэн утгаар асуултыг сайн
сонсох газар гэсэн санааг
агуулж байгаа юм.

そうだん こんな相談ができます。

Жишээ нь: Доорх зүйлсийг асууж болно.

そうだんまどぐち

相談窓口

Зөвлөгөөний цэг

やくしょ てつづ もう こ
役所の手続きや申し込みを、どこで
したらよいか わからない。

Хот, дүүргийн захиргаанд
материалаа бүртгүүлэхэд аль цэгт
хандах ёстойгоо мэдэхгүй байна.

しゅつにゅうこくかんり

出入国管理

Хилээр нэвтрэх

ざいりゅうし かくにんていしょうめいしょ もう こ
在留資格認定証明書の申し込み
をしたのに、なが あいだ こた
をしたのに、長い間、答えがない。

Оршин суух зөвшөөрлийн
гэрчилгээний материалаа
бүртгүүлснээс хойш хариу ирээгүй
удаж байна.

いりょうほけん

医療保険

Эрүүл мэндийн даатгал

かぞく びょうき こま
家族が病気になって困っている。
けんこうほけん こくみんねんきん おし
健康保険や国民年金について教えて
ほしい。

Гэр бүлийнхэн нь өвчин тусаад
хэцүү байна. Эрүүл мэндийн
даатгал болон иргэний тэтгэлгийн
талаар мэдээлэл авах гэсэн юм.

どうろ 道路

Замын дэд бүтэц

いえ ちかく どうろ あな
家の近くの道路に穴があいている。
あぶ なお
危ないので直してほしい。

Гэрийн ойролцоох замд цоорсон
хэсэг байна. Аюултай учраас хурдан
засуулмаар байна.

しごと 仕事

Ажил хөдөлмөр

やす しごと じょうけん よ かいしゃ や
休みがなくて、仕事がたいへん。条件を良くしてほしい。会社を辞めたので
りょう で す
寮を出たら、住むところがなくなった。

Амралтын өдөр хангалтгүй ажил хэцүү байна. Ажлын нөхцөл сайжруулахыг
хүсэж байна. Ажлаа болиод дотуур байрнаасаа гарсан чинь амьдрах байргүй
болчихлоо.

ちか そうだんまどぐち
あなたの近くの相談窓口は **こちら** Өөрт ойрхон зөвлөгөөний үйлчилгээний
цэгээ эндээс олно уу

そうむしょうぎょうせいそうだん
総務省行政相談センター
ДХХХЯ-ны засаг захиргааны зөвлөгөөний үйлчилгээний төв

総務省行政相談センター

まぐみみ



 **日本語の相談はこちら** Япон хэлээр хандах утас:
TEL: 0570 - 090110 https://www.soumu.go.jp/main_sosiki/hyouka/Soudan.html

* 総務省行政相談センターでは、多言語翻訳機を用意しています。

ДХХХЯ-ны засаг захиргааны зөвлөгөөний үйлчилгээний төвд олон хэлний орчуулах төхөөрөмжийг ашиглан үйлчилж байна.

行政相談 受付

検索



 **英語の相談はこちら** Англи хэлээр хандах имейл хаяг:
kikumimi.japan@soumu.go.jp (Зөвхөн Англи хэл)

*Имэйлдээ ямар нэгэн файл эсвэл URL хавсаргаж болохгүй, учир нь энэ нь биднээс нэмэлт аюулгүй байдлын шалгалт хийх шаардлагатай бөгөөд энэ нь таны имэйлд хариу өгөхөд саатал үүсгэх болно.

行政相談は、役所への苦情や意見、要望を受け付け、その解決や実現を図るとともに、行政の制度や運営の改善に生かす仕組みです。詳細は、総務省のホームページをご参照ください。

Засаг захиргааны зөвлөгөөний үйлчилгээ нь хот, дүүргийн захиргаанд ирсэн гомдол болон санал, хүсэлтийг хүлээн авч, түүнийг шийдвэрлэх болон хэрэгжүүлэхтэй зэрэгцэн засаг захиргааны тогтолцоо, зохион байгуулалтыг сайжруулах зорилготой. Дэлгэрэнгүй мэдээллийг ДХХХЯ-ны цахим хуудаснаас шалгана уу.

: https://www.soumu.go.jp/main_content/000458949.pdf

ほか がいこくじんそうだんまどぐち
その他の外国人相談窓口:

Гадаадын иргэдэд зориулсан зөвлөгөө өгөх бусад үйлчилгээний газрууд: