



がいこくじん
外国人のための行政相談
ぎょうせいそうだん
Yabancı uyruklular için idari danışmanlık

とるここ
トルコ語 Türkçe

こま

そうだん

困っていること 相談できます

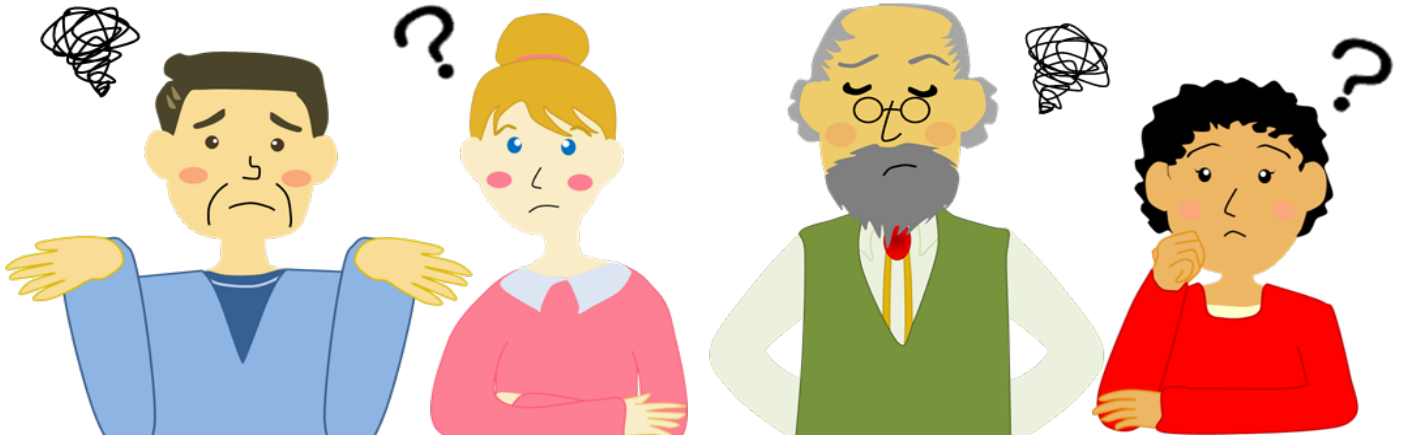
Sorunuz varsa danışabilirsiniz!

(Bir sorunuz mu var ?)

やくしよ
役所の
てつづ
手続きがわからない
Doğru idari işlemlerden emin değilim.

やくしよ
役所に
かいぜん
改善してほしいことがある
Merkezi hükümet yönetimine bir şikayet, görüş
ya da talebim var

き
どこに聞けばいいかわからない
Tavsiye almak için nereye gideceğimi bilmiyorum.



とき
そんな時は、

Sorunuz varsa İçişleri ve Haberleşme
Bakanlığı'nın İdari Danışmanlık Servisi ile
iletişime geçin!



そうむしょう
総務省

ぎょうせいそうだん
の行政相談へ!

İçişleri ve Haberleşme Bakanlığı

そうむしょう ぎょうせいそうだん 総務省の行政相談は・・・

İçişleri ve Haberleşme Bakanlığı'nın İdari Danışmanlık Servisi...

まどぐち おお みちか
窓口が多い/身近 Erişilebilir

総務省行政相談センターは、全国に50か所あります。また、全国に5000人いる行政相談委員が、あなたの相談を聞きます。

あなたの近くの相談窓口は、裏面に書いてあります。

İçişleri ve Haberleşme Bakanlığı'nın Japonya genelinde 50 adet İdari Danışmanlık Merkezi bulunmaktadır. Ayrıca, ülke çapında ve şehirlerde yaşayan 5.000 idari danışman, sorunlarınızı dinlemeyi bekliyor. Size en yakın olan danışmanlık merkezi, bu broşürün arka sayfasında gösterilmektedir.

べんり たよ
便利・頼れる

Kullanışlı ve güvenilir

相談にはお金はかかりません。
手続きは簡単です。また、あなたの
相談の秘密を守ります。

Danışmanlık servisi ücretsizdir ve herhangi bir hazırlık gerektirmez. Ayrıca sorunlarınızı tamamen gizli tutarız.

こま ひとり なや
困ったら一人で悩まず
ぎょうせいそうだん
行政相談

Sorunlarınızı kendinize saklamayın, İdari Danışmanlar yardım etmek için burada.



総務省行政相談センター

MIC Administrative Counseling Center

まくみみ Kikumimi

「まくみみ」は、総務省の行政相談センターの愛称です。「まく」には、「聞く」と「効く」に加え、「利く」という意味があります。

また、「みみ(耳)」は、相談をしっかりと聞く場所という意味を表しています。



Mascot:
Kikoon

İçişleri ve Haberleşme Bakanlığı'nın İdari Danışmanlık Merkezlerinin takma adı "Kiku-Mimi"dir. (Dinleyen Kulaklar) Japonca "Kiku" terimi "Dinlemek" anlamına gelir ve aynı zamanda etkili olma veya hedeflerine ulaşma anlamı da vardır, her iki anlam da idari danışmanlık hizmetinin etkililiğini ifade eder.

そうだん こんな相談ができます。

Danışmanlık Servisi için Örnekler

そうだんまどぐち 相談窓口

Danışmanlık

やくしょ てつづ もう こ
役所の手続きや申し込みを、どこで
したらよいか わからない。

Gerekli idari işlemler veya tavsiyeler için
nereye gideceğimi bilmiyorum.

しゅつにゅうこくか んり 出入国管理

Göçmenlik

ざいりゅうし かくにんていしやうめいしよ もう こ
在留資格認定証明書の申し込み
をしたのに、なが あいだ こた
を、長い間、答えがない。

Oturma izin belgesi başvurusunda
bulundum ancak uzun süredir bekletildim.
Ne yapmalıyım?

いりょうほけん 医療保険

Sağlık Sigortası

かぞく びょうき こま
家族が病気になって困っている。
けんこうほけん こくみんねんきん おし
健康保険や国民年金について教え
てほしい。

Japon sağlık sigortası sisteminin yeterlilik
şartları ve faydaları hakkında bilgi almak
istiyorum. Ailemden birisinin hastalanması
nedeniyle zorlukla karşılaşıyorum.

どうろ 道路

Yollar

いえ ちかく どうろ あな
家の近くの道路に穴があいている。
あぶ なお
危ないので直してほしい。

Evimin yakınındaki yolda bir çukur var.
Tehlikeli görünüyor, düzeltilmeye ihtiyacı
var.

しごと 仕事 iş

やす しごと じょうけん よ かいしゃ や
休みがなくて、仕事がたいへん。条件を良くしてほしい。会社を辞めたので
りょう で す
寮を出たら、住むところがなくなった。

Zor bir işim var ve işverenim bana düzgün izin vermiyor. Çalışma koşullarımın ve çalışma
saatlerimin düzeltilmesi için şirketimle görüşmek amacıyla yardıma ihtiyacım var. İşten
ayrılınca, şirketin sağlamış olduğu konaklamayı kullanamadığım için evim yok.

ちか そうだんまどぐち
あなたの近くの相談窓口は **こちら** Size en yakın danışmanlık merkezi,

そうむしょうぎょうせいそうだん
総務省行政相談センター
İçişleri ve Haberleşme Bakanlığı'nın İdari Danışmanlık Merkezleri

総務省行政相談センター

きくみみ



日本語の相談はこちら
TEL:0570 - 090110

Japonca olarak danışmak isteyenler için:

https://www.soumu.go.jp/main_sosiki/hyouka/Soudan.html

行政相談 受付

検索



* 総務省行政相談センターでは、多言語翻訳機を用意しています。

İçişleri ve Haberleşme Bakanlığı'nın İdari Danışmanlık Merkezleri, çok dilli çeviri cihazları ile donatılmıştır.



英語の相談はこちら

İngilizce olarak danışmak isteyenler için:

kikumimi.japan@soumu.go.jp (Sadece İngilizce)

*Lütfen e-postalarınıza herhangi bir dosya veya link eklemeyin; bu, ekstra güvenlik kontrolleri yapmamızı gerektirecek ve e-postalarınızın yanıtlanmasında gecikmelere neden olacaktır.

行政相談は、役所への苦情や意見、要望を受け付け、その解決や実現を図るとともに、行政の制度や運営の改善に生かす仕組みです。詳細は、総務省のホームページをご参照ください。

İdari Danışmanlık Servisi, devlet daireleri hakkında şikayet, görüş ve talepleri alıp, bunların çözümü veya gerçekleşmesi için gerekli hizmetleri sunarken, aynı zamanda idari sistem veya operasyonların iyileştirilmesini de teşvik eder. Ayrıntılı olarak lütfen İçişleri ve Haberleşme Bakanlığı'nın web sitesine bakın: https://www.soumu.go.jp/main_content/000458949.pdf

ほか がいこくじんそうだんまどぐち
その他の外国人相談窓口:

Diğer idari danışmanlık servisleri aşağıdaki gibidir: