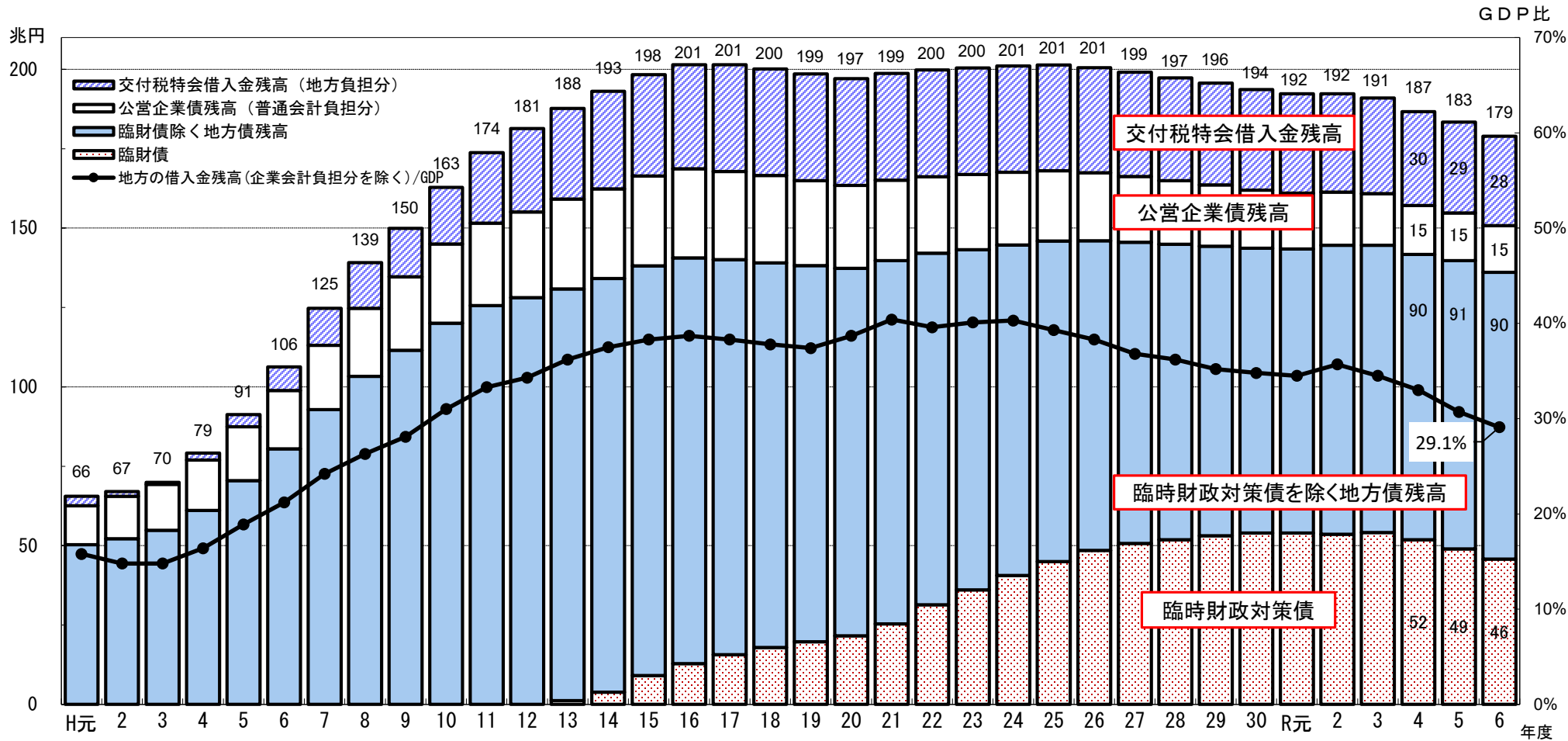


地方財政の借入金残高の状況



※1 地方の借入金残高は、令和4年度までは決算ベース、令和5年度及び令和6年度は地方財政計画等に基づく見込み。

※2 GDPは、令和4年度までは実績値、令和5年度は実績見込み、令和6年度は政府見通しによる。

※3 表示未満は四捨五入をしている。

（参考）公営企業債残高（企業会計負担分）の状況

（単位：兆円）

年度	H元	H2	H3	H4	H5	H6	H7	H8	H9	H10	H11	H12	H13	H14	H15	H16	H17	H18	H19	H20	H21	H22	H23	H24	H25	H26	H27	H28	H29	H30	R元	R2	R3	R4	R5	R6
公営企業債残高	19	20	21	22	24	25	26	28	29	30	31	32	33	33	33	33	32	32	31	30	30	29	28	27	26	26	24	24	24	23	22	22	21	21	21	21